
A WORLD OF ENCLOSURES

MODULBOX ONE

SHORT FOLDER

www.italtronic.com

italtronic
enclosures for electronics

A detailed technical wireframe drawing of an electronic enclosure, showing the internal structure, mounting points, and various components. The drawing is rendered in white lines on a black background, providing a clear view of the enclosure's geometry and internal layout.

INDICE/INDEX





INTRODUZIONE

Pag. 2

KIT CONTENITORE/KIT ENCLOSURE

	Contenitore completo modulbox 1M/Complete enclosure 1M	Pag. 6
	Contenitore completo modulbox 2M/Complete enclosure 2M	Pag. 9
	Contenitore completo modulbox 3M/Complete enclosure 3M	Pag. 11
	Contenitore completo modulbox 4M/Complete enclosure 4M	Pag. 13
	Contenitore completo modulbox 5M/Complete enclosure 5M	Pag. 15
	Contenitore completo modulbox 6M/Complete enclosure 6M	Pag. 16
	Contenitore completo modulbox 9M/Complete enclosure 9M	Pag. 20

ACCESSORI/ACCESSORIES

	Coprimorsetti/Terminal block covers	Pag. 24
	Pannelli/Panels	Pag. 31
	Pannelli coprifiori/Side covers	Pag. 38
	Dissipatori/Headsinks	Pag. 40

FINISHING SERVICE

	Finishing Service / Finishing Service	Pag. 41
---	---------------------------------------	---------

CARATTERISTICHE GENERALI

Norme DIN 43880

Materiale PC/ABS autoestinguente UL94V0

La serie MODULBOX é fornibile prodotta con diversi materiali. Le caratteristiche sopra riportate sono quelle del Noryl. Italtronic si riserva il diritto di modificare il materiale con cui realizza i propri prodotti senza obbligo di preavviso.

MODULBOX ONE**La gamma completa a vostra disposizione****Materiale:** PC/ABS autoestinguente UL94V0**Colore:** Grigio RAL 7035**Misure:** 1M, 2M, 3M, 4M, 5M, 6M, 9M**CARATTERISTICHE**

Le esigenze dei Clienti sono numerose, perché molteplici sono i Clienti ed ognuno ha le proprie necessità. Italtronic ha fatto esperienza di questa evidenza del mercato ed ha trasformato la necessità di offrire una vasta gamma di prodotti in virtù. Proponiamo oggi infatti la gamma più completa in grado di soddisfare le esigenze più particolari dei nostri Clienti. Il contenitore modulare (da 1 a 9 moduli) è solo la base per la realizzazione di una innumerevole varietà di esecuzioni. Dietro al contenitore c'è un mondo di pannelli, chiusure, sistemi di aggancio, lavorazioni e serigrafie che renderanno l'aspetto del vostro prodotto unico così come unico e riconoscibile deve essere il vostro stile.

GENERAL FEATURES

Standard DIN 43880

Material PC/ABS Self-extinguishing UL94V0

The MODULBOX series can be supplied with different types of material. The above listed features are those of Noryl. Italtronic can operate any change of the materials without being obliged to forewarn.

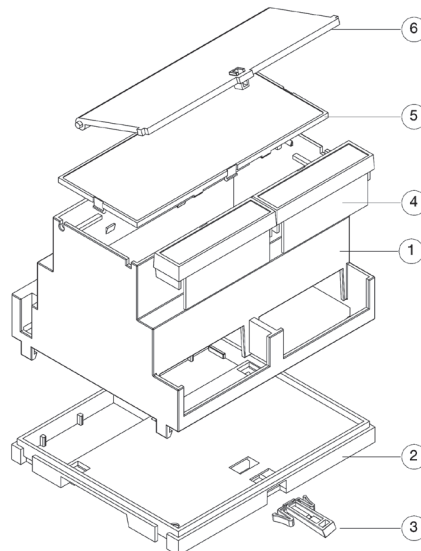
MODULBOX ONE**The most complete range of options available****Material:** PC/ABS Self-extinguishing UL94V0**Colour:** Grey RAL 7035**Dimensions:** 1M, 2M, 3M, 4M, 5M, 6M, 9M**FEATURES**

The Customers' demand is very large due to the great number of Customers: everyone with his own needs. Italtronic realized this market demand and nowadays it can offer a more complete range of products to satisfy even the most particular Customers' requests. The modular enclosure (from 1 to 9 modules) is just the base on which Italtronic can produce a wide range of executions. Besides the enclosure, there are panels, terminal covers, fastening elements, machining processes and silk printing processes which give to the aesthetics of your product a unique style recognizable as yours.

**Descrizione/Description:**

- 1) Corpo contenitore / Body Enclosure
- 2) Base / Base
- 3) Aggancio / Hook
- 4) Coprimorsetto* / Terminal cover*
- 5) Pannello* / Panel*
- 6) Pannello con cerniere* / Panel with hinges*

* Accessori / Accessories



MODULBOX ONE

Contenitori per strumentazione elettronica agganciabili su guida DIN (EN 60715) secondo norme DIN 43880

Materiale: PC/ABS autoestinguente UL94V0

Colore: Grigio RAL 7035

Misure: 1M, 2M, 3M, 4M, 5M, 6M, 9M

CARATTERISTICHE

Contenitore modulare (da 1 a 9 moduli) per strumentazione elettronica agganciabili su guida DIN (EN 60715). Pratico per la facilità di aggancio delle schede e per il montaggio del contenitore senza viti, MODULBOX si caratterizza per la vasta e completa gamma di combinazioni possibili che soddisfano le esigenze più particolari e specifiche della clientela. Diverse grandezze modulari e all'interno di queste più versioni disponibili, diversificata gamma di pannelli frontali, lavorazioni e serigrafie, chiusure particolari, sportelli di protezione piombabili, coprimorsetti e morsetti specifici: una molteplicità di opzioni e possibilità che soddisferanno ogni vostra esigenza e renderanno l'aspetto del vostro prodotto unico e personalizzato.



MODULBOX ONE

DIN Rail (EN 60715) mounting enclosures for electronic products according to DIN 43880

Material: PC/ABS Self-extinguishing UL94V0

Colour: Grey RAL 7035

Dimensions: 1M, 2M, 3M, 4M, 5M, 6M, 9M

FEATURES

MODULBOX is a DIN (EN 60715) mounting enclosure (modules from 1 up to 9) for electronic products. MODULBOX enclosures offer a wide range of matching options and possibilities which may satisfy any particular or specific Customers' need giving to the product a unique and personalized shape. They are characterized by the possibility to mount the enclosure itself without screws, by a great variety of modular sizes, diverse range of front panels, machining and silk-printing processes, specific panels, lead sealed protection panels, terminal covers and specific terminals.

CIRCUITI STAMPATI

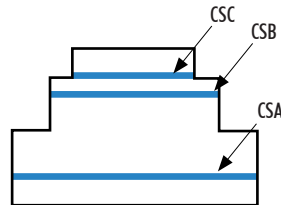
Chiedete al nostro TECHNICAL CUSTOMER CARE la documentazione tecnica necessaria per lo sviluppo delle schede elettroniche.

I circuiti stampati della serie MODULBOX STANDARD oppure MODULBOX XT/XTS sono identici fatto salvo alcune piccole variazioni descritte nella documentazione disponibile inviandone richiesta a Techcare@italtronic.com.

PRINTED CIRCUIT BOARDS

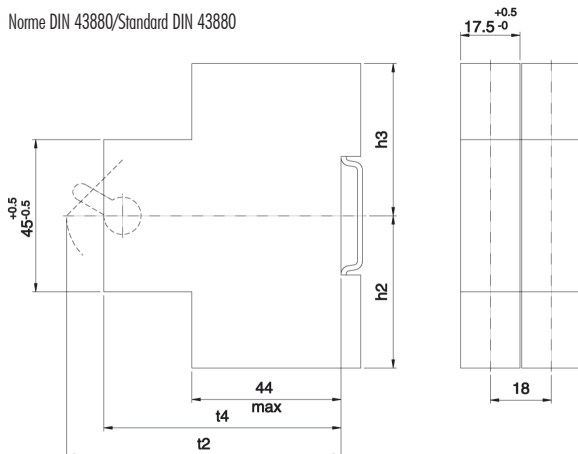
Ask our TECHNICAL CUSTOMER CARE technical documentation necessary for the development of electronic cards.

The PCB series MODULBOX STANDARD or MODULBOX XT / XTS are the same except some minor changes described in the documentation available by sending a request Techcare@italtronic.com



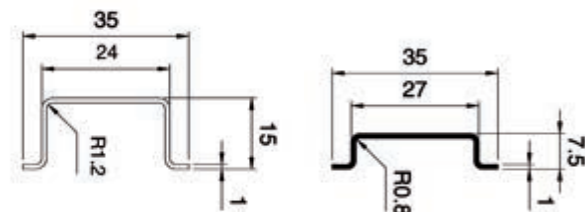
Spessore circuiti stampati 1,6 mm.
Thickness of printed circuit boards 1,6 mm.

Norme DIN 43880/Standard DIN 43880



DIMENSIONI/DIMENSIONS	1	2	3
H2 max	45	55	75
H3 max	45	55	75
Ampere	Max 25 A	Max 63 A	Max 100 A
T2 max	55	70	92,5
T4 min	52	52	52
T4max	T2 max	T2 max	T2 max

Norme EN 60715/Standard EN 60715

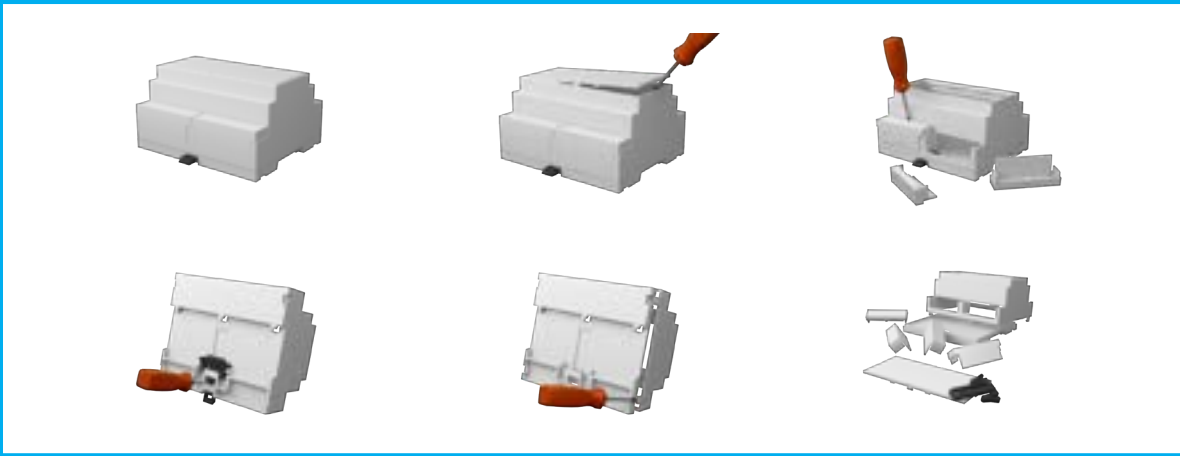
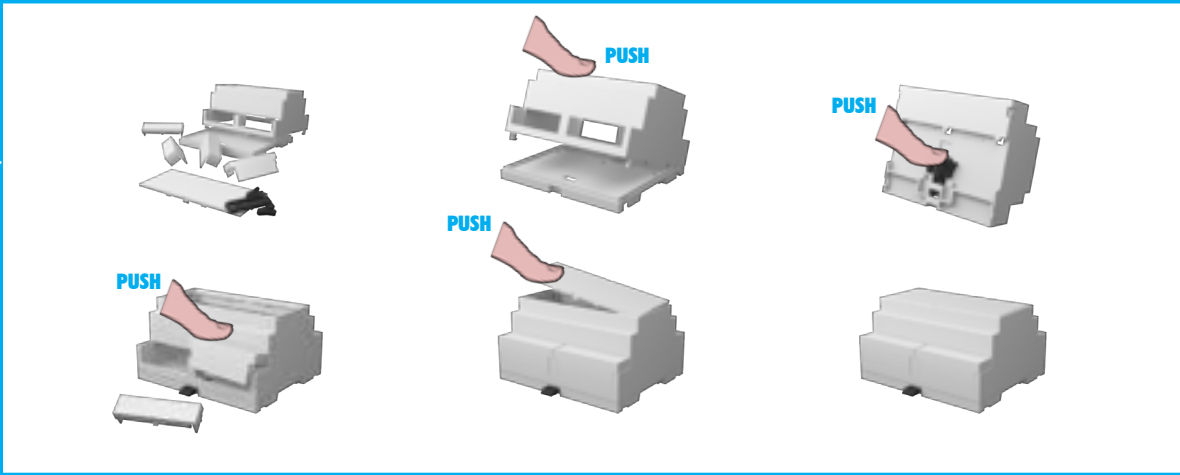


ASSEMBLY/DISASSEMBLY MODULBOX ONE

ASSEMBLAGGIO/DISASSEMBLAGGIO

ASSEMBLY/DISASSEMBLY

MONTAGGIO/ASSEMBLY



SMONTAGGIO/DISASSEMBLY

MODULBOX ONE

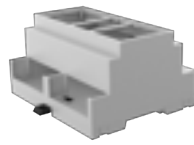
Contenitori per strumentazione elettronica
agganciabili su guida DIN (EN 60715)
secondo norme DIN 43880

MODULBOX ONE

DIN rail (EN 60715) mounting
enclosures for electronic products
according to DIN 43880



53



H53



DH53



C53



DC53



C53V



H68



DH68

53

BARRIERA IP20
IP20 BARRIER



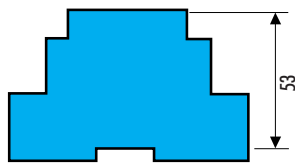
E' la versione storicamente più datata. L'altezza, base compresa, è pari a 53 mm. Il contenitore, tuttora in produzione, è stato affiancato dal 4MH53 e differisce da quest'ultimo solo perché le pareti, in corrispondenza delle zone di montaggio dei morsetti, sono chiuse fino alla base impedendo l'accesso all'interno del contenitore. Il contenitore è stato progettato per il montaggio a scatto di tre diversi circuiti stampati (CSA, CSB e CSC) e, sulla parte superiore aperta, possono essere montati dei pannelli frontali con ganci. **Attenzione!!!** Per questa versione è disponibile solo un tipo di coprimorsetto.

Disponibile per i modelli: 2M - 3M - 4M - 5M - 6M - 9M

This is the oldest version in the range. Its height including the base is equal to 53 mm. This product remains in production despite the new 4MH53 enclosure having similar features. There is however a difference between the two enclosures in the area of the terminal blocks. The 4M53 has closed sidewalls preventing access to the inside of the enclosure. The enclosure has been designed for the click assembling of three separate printed circuit boards (CSA, CSB and CSC) and, on the upper open side, front panels with hooks may be fitted. **Warning!!!** For this version just one type of terminal cover is available.

Available for models: 2M - 3M - 4M - 5M - 6M - 9M

H53/DH53



E' una delle versioni aperte, l'altezza, base compresa, è pari a 53 mm. Il contenitore è stato progettato per il montaggio a scatto di tre diversi circuiti stampati (CSA, CSB e CSC) e, sulla parte superiore aperta, possono essere montati dei pannelli frontali con ganci. Le pareti, in corrispondenza delle zone di montaggio dei morsetti, presentano delle aperture che rendono accessibile l'interno del contenitore stesso. Per questa versione sono disponibili una grande varietà di coprimorsetti. **Attenzione!!!** La versione H53 permette il montaggio dei morsetti solo da una lato, la versione 9MDH53 permette il montaggio dei morsetti su entrambi i lati.

La versione H53 è disponibile per i modelli: 1M - 2M - 3M - 4M - 5M - 6M - 9M

La versione DH53 è disponibile per i modelli: 6M - 9M

This is an open version. Its height including the base is equal to 53 mm. The enclosure has been designed for the click assembling of three separate printed circuit boards (CSA, CSB and CSC) and, on its open upper side, front panels with hooks may be assembled. The sidewalls, in the area of the terminal blocks, have openings that give the possibility to access the inside of the enclosure. For this version a large variety of terminal covers is available. **Warning!!!** In the H53 version terminal blocks can only be assembled on one side, whereas in the DH53 version, terminal blocks can be assembled on both sides.

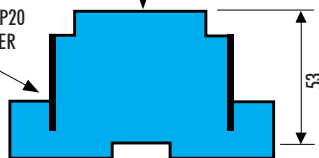
The H53 version is available for models: 1M - 2M - 3M - 4M - 5M - 6M - 9M

The DH53 version is available for models: 6M - 9M

C53/DC53

PANNELLO SUPERIORE INTEGRATO
INGEGRATED STOP PANEL

BARRIERA IP20
IP20 BARRIER



E' la versione chiusa. L'altezza, base compresa, è pari a 53 mm. La parete superiore è composta da una copertura fissa ottenuta da stampo (IP67). Sulla medesima è ricavata una cornice per il centraggio delle etichette. Le pareti, in corrispondenza delle zone di montaggio dei morsetti, sono chiuse fino alla base impedendo l'accesso all'interno del contenitore. Su tale versione è agganciabile un solo circuito stampato (CSA). Per questa versione sono disponibili una grande varietà di coprimorsetti. **Attenzione!!!** La versione C53 permette il montaggio dei morsetti solo da una lato, la versione DC53 permette il montaggio dei morsetti su entrambi i lati.

La versione C53 è disponibile per i modelli: 1M - 2M - 3M - 4M - 5M - 6M - 9M

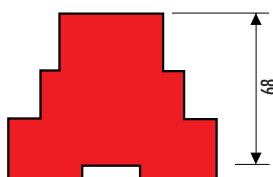
La versione DC53 è disponibile per i modelli: 6M - 9M

This is a closed version. Its height including the base is equal to 53 mm. The upper side is closed (IP67) and obtained by injection moulding. On this side there is a frame which enables an accurate fitting of labels. The sidewalls, in the area of the terminal blocks, are completely closed to prevent access to the inside of the enclosure. This version can only accommodate one printed circuit board (CSA). For this version a large variety of terminal covers is available. **Warning!!!** In the C53 version terminal blocks can only be assembled on one side, whereas in the DC53 version, terminal blocks can be assembled on both sides.

The C53 version is available for models: 1M - 2M - 3M - 4M - 5M - 6M - 9M

The DC53 version is available for models: 6M - 9M

H68/DH68



E' la versione alta. Si presenta aperta superiormente con un'altezza, base compresa, pari a 68 mm. Oltre ad avere la possibilità di montaggio dei pannelli frontali senza ganci (i ganci sono integrati nel contenitore) è predisposta per il montaggio di un pannello trasparente con cerniere. Le pareti, in corrispondenza delle zone di montaggio dei morsetti, presentano delle aperture che rendono accessibile l'interno del contenitore stesso. Il contenitore è stato progettato per il montaggio a scatto di tre diversi circuiti stampati (CSA, CSB e CSC). Per questa versione sono disponibili una grande varietà di coprimorsetti. **Attenzione!!!** La versione 9MH68 permette il montaggio dei morsetti solo da una lato, la versione 9MDH68 permette il montaggio dei morsetti su entrambi i lati.

La versione H68 è disponibile per i modelli: 1M - 2M - 3M - 4M - 5M - 6M - 9M

La versione DH68 è disponibile per i modelli: 6M - 9M

This is a high version. It has an open upper side and a height, including the base, of 68 mm. As well as the possibility to fit front panels without hooks (the hooks are included in the enclosure), there is also the possibility to fit a front transparent panel with hinges. The sidewalls, in the area of the terminal blocks, have openings that give the possibility to access the inside of the enclosure. The enclosure has been designed for the click assembling of three separate printed circuit boards (CSA, CSB and CSC). For this version a large variety of terminal covers is available. **Warning!!!** In the 9MH68 version terminal blocks can only be assembled on one side, whereas in the 9MDH68 version, terminal blocks can be assembled on both sides.

The H68 version is available for models: 1M - 2M - 3M - 4M - 5M - 6M - 9M

The DH68 version is available for models: 6M - 9M

1M H53

CARATTERISTICHE GENERALI

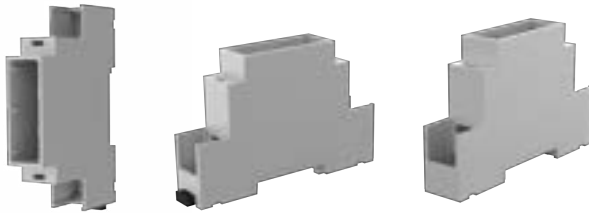
Contenitori per strumentazione elettronica
agganciabili su guida DIN (EN 60715)
secondo norme DIN 43880

Material: PC/ABS autoestinguente UL94V0

Colore: Grigio RAL 7035

CONTENITORE PER GUIDA DIN (EN 60715)

E' il modulo di dimensioni minime. Montabile su guida DIN (EN 60715), può essere equipaggiato con diversi coprimorsetti e vari pannelli frontali. Di tale modulo esistono tre versioni con morsetti montabili su entrambi i lati



1M H53

GENERAL FEATURES

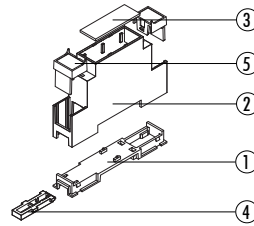
DIN rail (EN 60715) mounting
enclosures for electronic products
according to DIN 43880

Material: PC/ABS Self-extinguishing UL94V0

Colour: Grey RAL 7035

DIN RAIL (EN 60715) ENCLOSURES

This is the smallest modular enclosure in the range. It can be fastened to DIN (EN 60715) rail and can be provided with several terminal covers and various front panels. There are three versions which can accommodate terminal blocks on both sides



Descrizione/Description:

- 1) Base/Base
- 2) Corpo/Body
- 3) Pannello*/Panel*
- 4) Gancio/Hook
- 5) Coprimorsetti*/Terminal block covers*

* Accessori / Accessories

Contenitore Completo/Complete Enclosure

CODICE / CODE	COLORE / COLOUR	DESCRIZIONE/DESCRIPTION	FORMA/SHAPE
05.0102530	Grigio/Grey	Contenitore completo modulbox ONE 1MH53 / Complete enclosure ONE 1MH53	A

Composizione Kit: il Kit comprende corpo, base, aggancio

Kit composition: kit includes body enclosure, base, hook

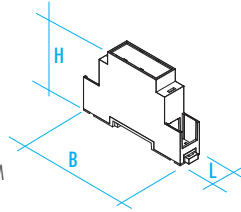
DIMENSIONI B/B DIMENSIONS: 90 mm

DIMENSIONI L/L DIMENSIONS: 18 mm

DIMENSIONI H/H DIMENSIONS: 53 mm

TIPO GUIDA DIN/DIN RAIL TYPE: Norme EN 60715/EN 60715 NORM

NORMA CONTENITORE/ENCLOSURE STANDARD: Norme DIN 43880/43880 DIN NORM



CONFEZIONE N° PCS/KIT: 200
PACKAGING N° PCS/KIT:

MINIMO ACQUISTABILE: 1
MINIMUM ORDER:

PESO DELLA CONFEZIONE: 4,6 kg
PACKAGING WEIGHT:

PESO DEL PEZZO KIT: 22 g
KIT WEIGHT:

ACCESSORI/ACCESSORIES

COPRIMORSETTI/TERMINAL BLOCK COVERS



P. 24

PANNELLI/PANELS



P. 31

PANNELLI COPRIFORORI/SIDE COVERS



P. 38

1M C53

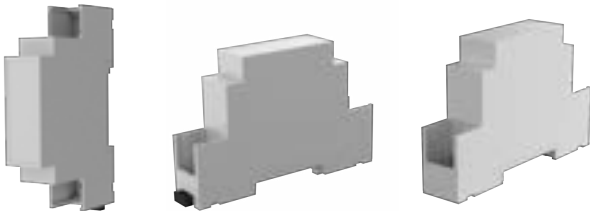
CARATTERISTICHE GENERALI

Contenitori per strumentazione elettronica agganciabili su guida DIN (EN 60715) secondo norme DIN 43880

Materiale: PC/ABS autoestinguente UL94V0
 Colore: Grigio RAL 7035

CONTENITORE PER GUIDA DIN (EN 60715)

E' il modulo di dimensioni minime. Montabile su guida DIN (EN 60715), può essere equipaggiato con diversi coprimorsetti e vari pannelli frontali. Di tale modulo esistono tre versioni con morsetti montabili su entrambi i lati



1M C53

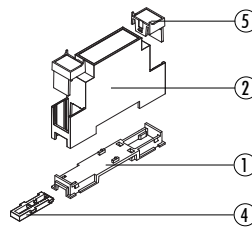
GENERAL FEATURES

DIN rail (EN 60715) mounting enclosures for electronic products according to DIN 43880

Material: PC/ABS Self-extinguishing UL94V0
 Colour: Grey RAL 7035

DIN RAIL (EN 60715) ENCLOSURES

This is the smallest modular enclosure in the range. It can be fastened to DIN (EN 60715) rail and can be provided with several terminal covers and various front panels. There are three versions which can accommodate terminal blocks on both sides



Descrizione/Description:

- 1) Base/Base
- 2) Corpo/Body
- 4) Gancio/Hook
- 5) Coprimorsetti*/Terminal block covers*

* Accessori / Accessories

Contenitore Completo/Complete Enclosure

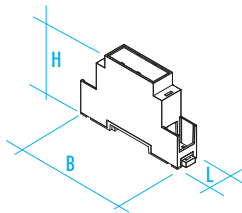
CODICE / CODE	COLORE / COLOUR	DESCRIZIONE/DESCRIPTION	FORMA/SHAPE
05.0102350	Grigio/Grey	Contenitore completo modulbox ONE 1MC53 / Complete enclosure ONE 1MC53	A

Composizione Kit: il Kit comprende corpo, base, aggancio

Kit composition: kit includes body enclosure, base, hook

DIMENSIONI B/B DIMENSIONS: 90 mm
 DIMENSIONI L/L DIMENSIONS: 18 mm
 DIMENSIONI H/H DIMENSIONS: 53 mm

TIPO GUIDA DIN/DIN RAIL TYPE: Norme EN 60715/EN 60715 NORM
 NORMA CONTENITORE/ENCLOSURE STANDARD: Norme DIN 43880/43880 DIN NORM



CONFEZIONE N° PCS/KIT: PACKAGING N° PCS/KIT:	200	MINIMO ACQUISTABILE: MINIMUM ORDER:	1
PESO DELLA CONFEZIONE: PACKAGING WEIGHT:	4,6 kg	PESO DEL PEZZO KIT: KIT WEIGHT:	22 g

ACCESSORI/ACCESSORIES

<p>COPRIMORSETTI/TERMINAL BLOCK COVERS</p> <p>P. 24</p>	<p>PANNELLI/PANELS</p> <p>P. 31</p>	<p>PANNELLI COPRIFORI/SIDE COVERS</p> <p>P. 38</p>
--	--	---

1M H68**CARATTERISTICHE GENERALI**

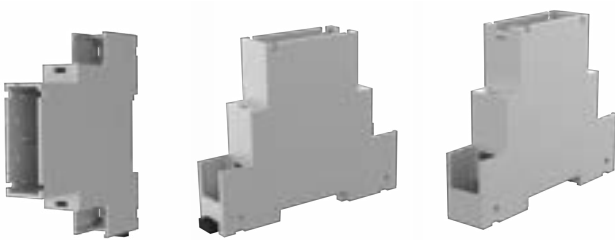
Contenitori per strumentazione elettronica
agganciabili su guida DIN (EN 60715)
secondo norme DIN 43880

Materiale: PC/ABS autoestinguente UL94V0

Colore: Grigio RAL 7035

CONTENITORE PER GUIDA DIN (EN 60715)

E' il modulo di dimensioni minime. Montabile su guida DIN (EN 60715), può essere equipaggiato con diversi coprimorsetti e vari pannelli frontali. Di tale modulo esistono tre versioni con morsetti montabili su entrambi i lati

**1M H68****GENERAL FEATURES**

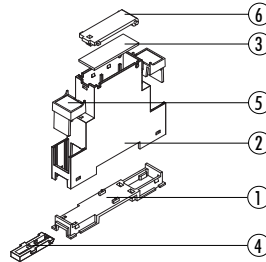
DIN rail (EN 60715) mounting
enclosures for electronic products
according to DIN 43880

Material: PC/ABS Self-extinguishing UL94V0

Colour: Grey RAL 7035

DIN RAIL (EN 60715) ENCLOSURES

This is the smallest modular enclosure in the range. It can be fastened to DIN (EN 60715) rail and can be provided with several terminal covers and various front panels. There are three versions which can accommodate terminal blocks on both sides

**Descrizione/Description:**

- 1) Base/Base
- 2) Corpo/Body
- 3) Pannello*/Panel*
- 4) Gancio/Hook
- 5) Coprimorsetti*/Terminal block covers*
- 6) Pannello con cerniera*/Panel with hinges*

* Accessori / Accessories

Contenitore Completo/Complete Enclosure

CODICE / CODE	COLORE / COLOUR	DESCRIZIONE/DESCRIPTION	FORMA/SHAPE
05.0102350	Grigio/Grey	Contenitore completo modulbox ONE 1MH68 / Complete enclosure ONE 1MH68	A

Composizione Kit: il Kit comprende corpo, base, aggancio

Kit composition: kit includes body enclosure, base, hook

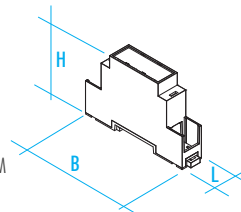
DIMENSIONI B/B DIMENSIONS: 90 mm

DIMENSIONI L/L DIMENSIONS: 18 mm

DIMENSIONI H/H DIMENSIONS: 63 mm

TIPO GUIDA DIN/DIN RAIL TYPE: Norme EN 60715/EN 60715 NORM

NORMA CONTENITORE/ENCLOSURE STANDARD: Norme DIN 43880/43880 DIN NORM



CONFEZIONE N° PCS/KIT:
PACKAGING N° PCS/KIT: 200

MINIMO ACQUISTABILE:
MINIMUM ORDER: 1

PESO DELLA CONFEZIONE:
PACKAGING WEIGHT: 5,2 kg

PESO DEL PEZZO KIT:
KIT WEIGHT: 25 g

ACCESSORI/ACCESSORIES**COPRIMORSETTI/TERMINAL BLOCK COVERS**

P. 24

PANNELLI/PANELS

P. 31

PANNELLI COPRIFORORI/SIDE COVERS

P. 38

2M 53 e H53

CARATTERISTICHE GENERALI

Contenitori per strumentazione elettronica agganciabili su Guida DIN (EN60715) secondo norme DIN 43880

Materiale: PC/ABS autoestinguente

Colore: Grigio RAL 7035

CONTENITORE PER GUIDA DIN (EN 60715)

Montabile su Guida DIN (EN 60715), può essere equipaggiato con vari pannelli frontali (3) e coprimorsetti (5). Di tale modulo esistono diverse versioni: quelle tipo A (analoghe al precedente prodotto Modulbox di cui mantengono la compatibilità con i circuiti stampati), tipo B (con una spalla più alta per l'impiego di componenti di maggiore volume) e tipo C (con entrambe le spalle più alte per avere maggiore spazio per l'elettronica).

2M 53 and H53

GENERAL FEATURES

Din rail (EN 60715) mounting enclosures for electronic products according to DIN 43880

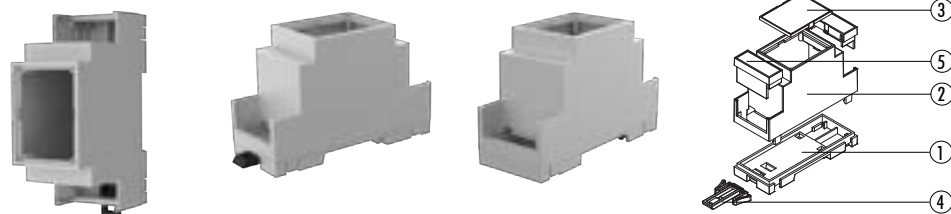
Material: PC/ABS self-extinguishing

Colour: Grey RAL 7035

DIN RAIL (EN 60715) ENCLOSURES

This modular enclosure can be fastened to DIN (EN 60715) rail and can be provided with various front panels (3) and terminal block covers (5). There are several versions of this modular enclosure: type A (similar to the previous Modulbox product and bearing the same compatibility with the pcbs), type B (with one side higher to leave more space for longer electronic components) and type C (with both sides higher to have more space for the electronic components).

53



Descrizione/Description:

- 1) Base/Base
- 2) Corpo/Body
- 3) Pannello*/Panel*
- 4) Gancio/Hook
- 5) Coprimorsetti*/Terminal block covers*

* Accessori / Accessories

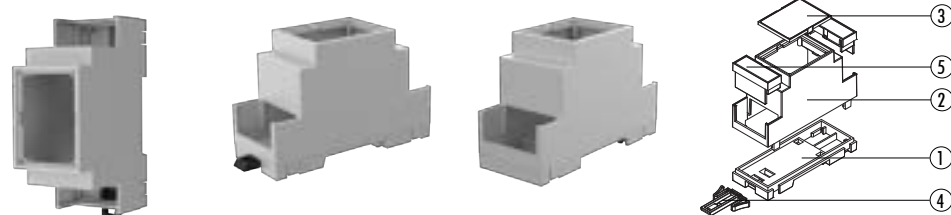
Contenitore Completo/Complete Enclosure

CODICE / CODE	COLORE / COLOUR	DESCRIZIONE/DESCRIPTION	FORMA/SHAPE
05.121N000	Grigio/Grey	Contenitore completo modulbox ONE 2M53 / Complete enclosure modulbox ONE 2M53	A

Composizione Kit: il Kit comprende corpo, base, aggancio

Kit composition: kit includes body enclosure, base, hook

H53



Descrizione/Description:

- 1) Base/Base
- 2) Corpo/Body
- 3) Pannello*/Panel*
- 4) Gancio/Hook
- 5) Coprimorsetti*/Terminal covers*

* Accessori / Accessories

Contenitore Completo/Complete Enclosure

CODICE / CODE	COLORE / COLOUR	DESCRIZIONE/DESCRIPTION	FORMA/SHAPE
05.0202530	Grigio/Grey	Contenitore completo modulbox ONE 2MH53 / Complete enclosure modulbox ONE 2MH53	A

Composizione Kit: il Kit comprende corpo, base, aggancio

Kit composition: kit includes body enclosure, base, hook

CONFEZIONE N° PCS/KIT:
PACKAGING N° PCS/KIT: 100

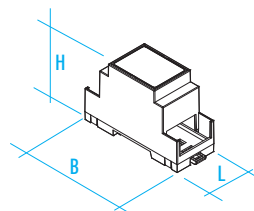
PESO DELLA CONFEZIONE:
PACKAGING WEIGHT: 3,4 kg

MINIMO ACQUISTABILE:
MINIMUM ORDER: 1

PESO DEL PEZZO KIT:
KIT WEIGHT: 32 g

DIMENSIONI B/B DIMENSIONS: 90 mm
DIMENSIONI L/L DIMENSIONS: 36 mm
DIMENSIONI H/H DIMENSIONS: 53 mm

TIPO GUIDA DIN/DIN RAIL TYPE: Norme EN 60715/EN 60715 NORM
NORMA CONTENITORE/ENCLOSURE STANDARD: Norme DIN 43880/43880 DIN NORM



ACCESSORI/ACCESSORIES

COPRIMORSETTI/TERMINAL BLOCK COVERS



P. 25

PANNELLI/PANELS



P. 32

PANNELLI COPRIFORI/SIDE COVERS



P. 38

2M C53 e H68

CARATTERISTICHE GENERALI

Contenitori per strumentazione elettronica agganciabili su Guida DIN (EN60715) secondo norme DIN 43880

Material: PC/ABS autoestinguente UL94V0
Colore: Grigio RAL 7035

CONTENITORE PER GUIDA DIN (EN 60715)

Montabile su Guida DIN (EN 60715), può essere equipaggiato con vari pannelli frontali (3) e coprimorsetti (5). Di tale modulo esistono diverse versioni: quelle tipo A (analoghe al precedente prodotto Modulbox di cui mantengono la compatibilità con i circuiti stampati), tipo B (con una spalla più alta per l'impiego di componenti di maggiore volume) e tipo C (con entrambe le spalle più alte per avere maggiore spazio per l'elettronica).

C53



2M C53 and H68

GENERAL FEATURES

Din rail (EN 60715) mounting enclosures for electronic products according to DIN 43880

Material: PC/ABS Self-extinguishing UL94V0
Colour: Grey RAL 7035

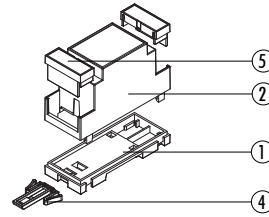
DIN RAIL (EN 60715) ENCLOSURES

This modular enclosure can be fastened to DIN (EN 60715) rail and can be provided with various front panels (3) and terminal block covers (5). There are several versions of this modular enclosure: type A (similar to the previous Modulbox product and bearing the same compatibility with the pcbs), type B (with one side higher to leave more space for longer electronic components) and type C (with both sides higher to have more space for the electronic components).

Descrizione/Description:

- 1) Base/Base
- 2) Corpo/Body
- 4) Gancio/Hook
- 5) Coprimorsetti*/Terminal block covers*

* Accessori / Accessories



Contenitore Completo/Complete Enclosure

CODICE / CODE	COLORE / COLOUR	DESCRIZIONE/DESCRIPTION	FORMA/SHAPE
05.0202350	Grigio/Grey	Contenitore completo modulbox ONE 2MC53 / Complete enclosure modulbox ONE 2MC53	A

Composizione Kit: il Kit comprende corpo, base, aggancio

Kit composition: kit includes body enclosure, base, hook

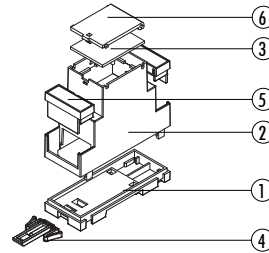
CONFEZIONE N° PCS/KIT:
PACKAGING N° PCS/KIT: 100

PESO DELLA CONFEZIONE:
PACKAGING WEIGHT: 3,4 kg

MINIMO ACQUISTABILE:
MINIMUM ORDER: 1

PESO DEL PEZZO KIT:
KIT WEIGHT: 32 g

H68



Descrizione/Description:

- 1) Base/Base
- 2) Corpo/Body
- 3) Pannello*/Panel*
- 4) Gancio/Hook
- 5) Coprimorsetti*/Terminal covers*
- 6) Pannello con cerniera*/Panel with hinges*

* Accessori / Accessories

Contenitore Completo/Complete Enclosure

CODICE / CODE	COLORE / COLOUR	DESCRIZIONE/DESCRIPTION	FORMA/SHAPE
05.0202680	Grigio/Grey	Contenitore completo modulbox ONE 2M H68 / Complete enclosure modulbox ONE 2M H68	A

Composizione Kit: il Kit comprende corpo, base, aggancio

Kit composition: kit includes body enclosure, base, hook

CONFEZIONE N° PCS/KIT:
PACKAGING N° PCS/KIT: 100

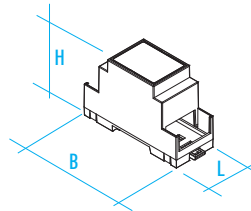
PESO DELLA CONFEZIONE:
PACKAGING WEIGHT: 3,7 kg

MINIMO ACQUISTABILE:
MINIMUM ORDER: 1

PESO DEL PEZZO KIT:
KIT WEIGHT: 35 g

DIMENSIONI B/B DIMENSIONS: 90 mm
DIMENSIONI L/L DIMENSIONS: 36 mm
DIMENSIONI C53 H/H C53 DIMENSIONS: 53 mm
DIMENSIONI H68 H/H H68 DIMENSIONS: 63 mm

TIPO GUIDA DIN/DIN RAIL TYPE: Norme EN 60715/EN 60715 NORM
NORMA CONTENITORE/ENCLOSURE STANDARD: Norme DIN 43880/43880 DIN NORM



ACCESSORI/ACCESSORIES

COPRIMORSETTI/TERMINAL BLOCK COVERS



P. 25

PANNELLI/PANELS



P. 32

PANNELLI COPRIFORI/SIDE COVERS



P. 38

3M 53 e H53

CARATTERISTICHE GENERALI

Contenitori per strumentazione elettronica agganciabili su Guida DIN (EN60715) secondo norme DIN 43880

Materiale: PC/ABS autoestinguente UL94V0

Colore: Grigio RAL 7035

CONTENITORE PER GUIDA DIN (EN 60715)

Montabile su Guida DIN (EN 60715), può essere equipaggiato con vari pannelli frontali (3) e coprimorsetti (5). Di tale modulo esistono diverse versioni: quelle tipo A (analoghe al precedente prodotto Modulbox di cui mantengono la compatibilità con i circuiti stampati), tipo B (con una spalla più alta per l'impiego di componenti di maggiore volume) e tipo C (con entrambe le spalle più alte per avere maggiore spazio per l'elettronica).

3M 53 and H53

GENERAL FEATURES

Din rail (EN 60715) mounting enclosures for electronic products according to DIN 43880

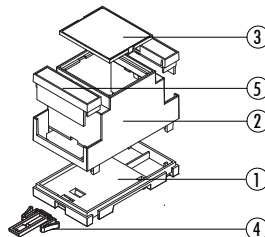
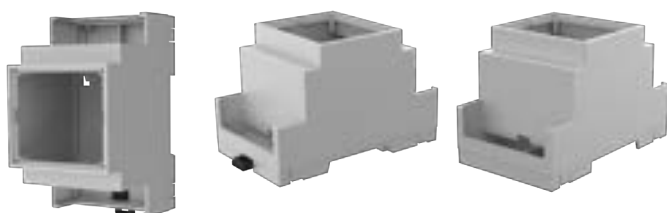
Material: PC/ABS Self-extinguishing UL94V0

Colour: Grey RAL 7035

DIN RAIL (EN 60715) ENCLOSURES

This modular enclosure can be fastened to DIN (EN 60715) rail and can be provided with various front panels (3) and terminal block covers (5). There are several versions of this modular enclosure: type A (similar to the previous Modulbox product and bearing the same compatibility with the pcbs), type B (with one side higher to leave more space for longer electronic components) and type C (with both sides higher to have more space for the electronic components).

53



Descrizione/Description:

- 1) Base/Base
- 2) Corpo/Body
- 3) Pannello*/Panel*
- 4) Gancio/Hook
- 5) Coprimorsetti*/Terminal block covers*

* Accessori / Accessories

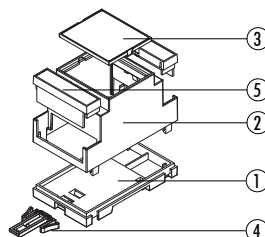
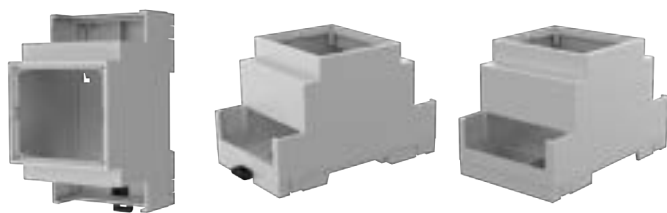
Contenitore Completo/Complete Enclosure

CODICE / CODE	COLORE / COLOUR	DESCRIZIONE/DESCRIPTION	FORMA/SHAPE
05.122N000	Grigio/Grey	Contenitore completo modulbox ONE 3M53 / Complete enclosure modulbox ONE 3M53	A

Composizione Kit: il Kit comprende corpo, base, aggancio

Kit composition: kit includes body enclosure, base, hook

H53



Descrizione/Description:

- 1) Base/Base
- 2) Corpo/Body
- 3) Pannello*/Panel*
- 4) Gancio/Hook
- 5) Coprimorsetti*/Terminal covers*

* Accessori / Accessories

Contenitore Completo/Complete Enclosure

CODICE / CODE	COLORE / COLOUR	DESCRIZIONE/DESCRIPTION	FORMA/SHAPE
05.0302530	Grigio/Grey	Contenitore completo modulbox ONE 3M H53 / Complete enclosure modulbox ONE 3M H53	A

Composizione Kit: il Kit comprende corpo, base, aggancio

Kit composition: kit includes body enclosure, base, hook

CONFEZIONE N° PCS/KIT: 150
PACKAGING N° PCS/KIT: 150

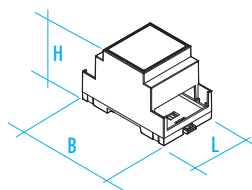
PESO DELLA CONFEZIONE: 6,5 kg
PACKAGING WEIGHT: 6,5 kg

MINIMO ACQUISTABILE: 1
MINIMUM ORDER: 1

PESO DEL PEZZO KIT: 42 g
KIT WEIGHT: 42 g

DIMENSIONI B/B DIMENSIONS: 90 mm
DIMENSIONI L/L DIMENSIONS: 53 mm
DIMENSIONI H/H DIMENSIONS: 53 mm

TIPO GUIDA DIN/DIN RAIL TYPE: Norme EN 60715/EN 60715 NORM
NORMA CONTENITORE/ENCLOSURE STANDARD: Norme DIN 43880/43880 DIN NORM



ACCESSORI/ACCESSORIES

COPRIMORSETTI/TERMINAL BLOCK COVERS



P. 26

PANNELLI/PANELS



P. 33

PANNELLI COPRIFORI/SIDE COVERS



P. 38

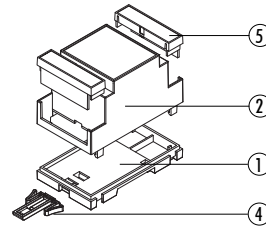
3M C53 e H68**CARATTERISTICHE GENERALI**

Contenitori per strumentazione elettronica
agganciabili su Guida DIN (EN60715) secondo
norme DIN 43880

Materiale: PC/ABS autoestinguente UL94V0
Colore: Grigio RAL 7035

CONTENITORE PER GUIDA DIN (EN 60715)

Montabile su Guida DIN (EN 60715), può essere equipaggiato con vari pannelli frontali (3) e coprimorsetti (5). Di tale modulo esistono diverse versioni: quelle tipo A (analoghe al precedente prodotto Modulbox di cui mantengono la compatibilità con i circuiti stampati), tipo B (con una spalla più alta per l'impiego di componenti di maggiore volume) e tipo C (con entrambe le spalle più alte per avere maggiore spazio per l'elettronica).

C53**Descrizione/Description:**

- 1) Base/Base
- 2) Corpo/Body
- 3) Pannello*/Panel*
- 4) Gancio/Hook
- 5) Coprimorsetti*/Terminal block covers*

* Accessori / Accessories

Contenitore Completo/Complete Enclosure

CODICE / CODE	COLORE / COLOUR	DESCRIZIONE/DESCRIPTION	FORMA/SHAPE
05.0302350	Grigio/Grey	Contenitore completo modulbox ONE 3MC53 / Complete enclosure modulbox ONE 3MC53	A

Composizione Kit: il Kit comprende corpo, base, aggancio

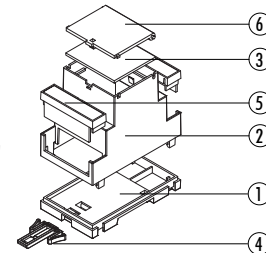
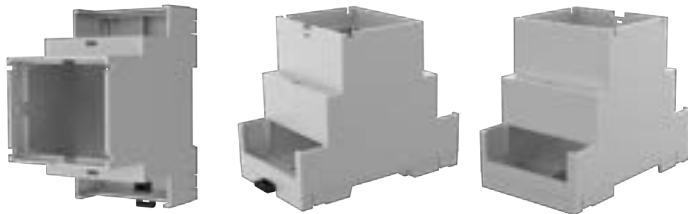
Kit composition: kit includes body enclosure, base, hook

CONFEZIONE N° PCS/KIT:
PACKAGING N° PCS/KIT: 150

PESO DELLA CONFEZIONE:
PACKAGING WEIGHT: 6,5 kg

MINIMO ACQUISTABILE:
MINIMUM ORDER: 1

PESO DEL PEZZO KIT:
KIT WEIGHT: 42 g

H68**Descrizione/Description:**

- 1) Base/Base
- 2) Corpo/Body
- 3) Pannello*/Panel*
- 4) Gancio/Hook
- 5) Coprimorsetti*/Terminal block covers*
- 6) Pannello con cerniera*/Panel with hinges*

* Accessori / Accessories

Contenitore Completo/Complete Enclosure

CODICE / CODE	COLORE / COLOUR	DESCRIZIONE/DESCRIPTION	FORMA/SHAPE
05.0302680	Grigio/Grey	Contenitore completo modulbox ONE 3MH68 / Complete enclosure modulbox ONE 3MH68	A

Composizione Kit: il Kit comprende corpo, base, aggancio

Kit composition: kit includes body enclosure, base, hook

CONFEZIONE N° PCS/KIT:
PACKAGING N° PCS/KIT: 150

PESO DELLA CONFEZIONE:
PACKAGING WEIGHT: 6,9 kg

MINIMO ACQUISTABILE:
MINIMUM ORDER: 1

PESO DEL PEZZO KIT:
KIT WEIGHT: 45 g

DIMENSIONI B/B DIMENSIONS: 90 mm

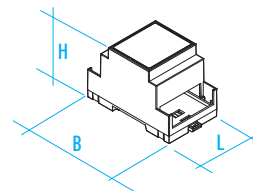
DIMENSIONI L/L DIMENSIONS: 53 mm

DIMENSIONI C53 H/H C53 DIMENSIONS: 53 mm

DIMENSIONI H68 H/H H68 DIMENSIONS: 63 mm

TIPO GUIDA DIN/DIN RAIL TYPE: Norme EN 60715/EN 60715 NORM

NORMA CONTENITORE/ENCLOSURE STANDARD: Norme DIN 43880/43880 DIN NORM

**ACCESSORI/ACCESSORIES****COPRIMORSETTI/TERMINAL BLOCK COVERS**

P. 26

PANNELLI/PANELS

P. 33

PANNELLI COPRIFORI/SIDE COVERS

P. 38

4M 53 e H53

CARATTERISTICHE GENERALI

Contenitori per strumentazione elettronica agganciabili su Guida DIN (EN60715) secondo norme DIN 43880

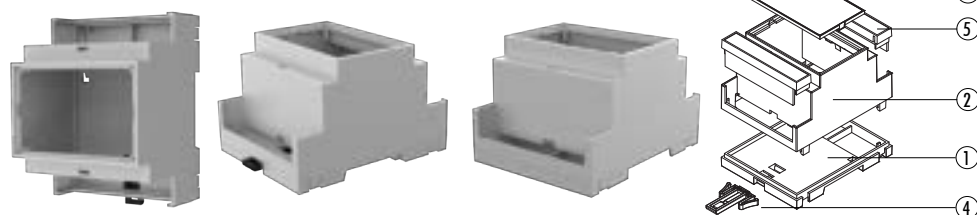
Materiale: PC/ABS autoestinguente UL94V0

Colore: Grigio RAL 7035

CONTENITORE PER GUIDA DIN (EN 60715)

Montabile su Guida DIN (EN 60715), può essere equipaggiato con vari pannelli frontali (3) e coprimorsetti (5). Di tale modulo esistono diverse versioni: quelle tipo A (analoghe al precedente prodotto Modulbox di cui mantengono la compatibilità con i circuiti stampati), tipo B (con una spalla più alta per l'impiego di componenti di maggiore volume) e tipo C (con entrambe le spalle più alte per avere maggiore spazio per l'elettronica).

53



Descrizione/Description:

- 1) Base/Base
- 2) Corpo/Body
- 3) Pannello*/Panel*
- 4) Gancio/Hook
- 5) Coprimorsetti*/Terminal block covers*

* Accessori / Accessories

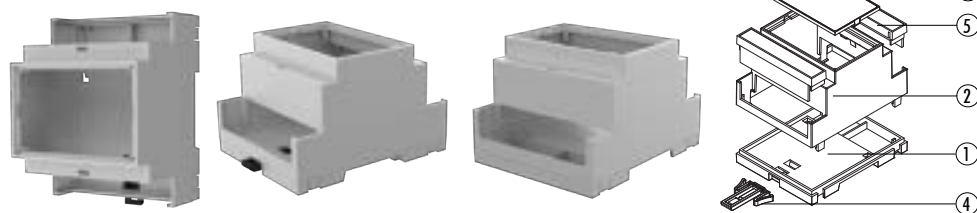
Contenitore Completo/Complete Enclosure

CODICE / CODE	COLORE / COLOUR	DESCRIZIONE/DESCRIPTION	FORMA/SHAPE
05.123N000	Grigio/Grey	Contenitore completo modulbox ONE 4M53 / Complete enclosure modulbox ONE 4M53	A

Composizione Kit: il Kit comprende corpo, base, aggancio

Kit composition: kit includes body enclosure, base, hook

H53



Descrizione/Description:

- 1) Base/Base
- 2) Corpo/Body
- 3) Pannello*/Panel*
- 4) Gancio/Hook
- 5) Coprimorsetti*/Terminal block covers*

* Accessori / Accessories

Contenitore Completo/Complete Enclosure

CODICE / CODE	COLORE / COLOUR	DESCRIZIONE/DESCRIPTION	FORMA/SHAPE
05.0402530	Grigio/Grey	Contenitore completo modulbox ONE 4MH53 / Complete enclosure modulbox ONE 4MH53	A

Composizione Kit: il Kit comprende corpo, base, aggancio

Kit composition: kit includes body enclosure, base, hook

CONFEZIONE N° PCS/KIT:
PACKAGING N° PCS/KIT: 50

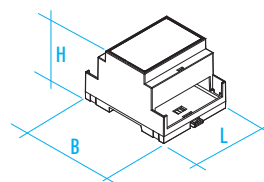
PESO DELLA CONFEZIONE:
PACKAGING WEIGHT: 2,8 kg

MINIMO ACQUISTABILE:
MINIMUM ORDER: 1

PESO DEL PEZZO KIT:
KIT WEIGHT: 52 g

DIMENSIONI B/B DIMENSIONS: 90 mm
DIMENSIONI L/L DIMENSIONS: 71 mm
DIMENSIONI H/H DIMENSIONS: 53 mm

TIPO GUIDA DIN/DIN RAIL TYPE: Norme EN 60715/EN 60715 NORM
NORMA CONTENITORE/ENCLOSURE STANDARD: Norme DIN 43880/43880 DIN NORM



ACCESSORI/ACCESSORIES

COPRIMORSETTI/TERMINAL BLOCK COVERS



P. 28

PANNELLI/PANELS



P. 34

PANNELLI COPRIFORI/SIDE COVERS



P. 38

4M C53 e H68

CARATTERISTICHE GENERALI

Contenitori per strumentazione elettronica agganciabili su Guida DIN (EN60715) secondo norme DIN 43880

Materiale: PC/ABS autoestinguente UL94V0

Colore: Grigio RAL 7035

CONTENITORE PER GUIDA DIN (EN 60715)

Montabile su Guida DIN (EN 60715), può essere equipaggiato con vari pannelli frontali (3) e coprimorsetti (5). Di tale modulo esistono diverse versioni: quelle tipo A (analoghe al precedente prodotto Modulbox di cui mantengono la compatibilità con i circuiti stampati), tipo B (con una spalla più alta per l'impiego di componenti di maggiore volume) e tipo C (con entrambe le spalle più alte per avere maggiore spazio per l'elettronica).

4M C53 and H68

GENERAL FEATURES

Din rail (EN 60715) mounting enclosures for electronic products according to DIN 43880

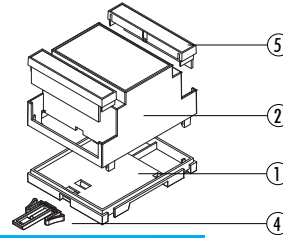
Material: PC/ABS Self-extinguishing UL94V0

Colour: Grey RAL 7035

DIN RAIL (EN 60715) ENCLOSURES

This modular enclosure can be fastened to DIN (EN 60715) rail and can be provided with various front panels (3) and terminal block covers (5). There are several versions of this modular enclosure: type A (similar to the previous Modulbox product and bearing the same compatibility with the pcbs), type B (with one side higher to leave more space for longer electronic components) and type C (with both sides higher to have more space for the electronic components).

C53



Descrizione/Description:

- 1) Base/Base
- 2) Corpo/Body
- 4) Gancio/Hook
- 5) Coprimorsetti*/Terminal block covers*

* Accessori / Accessories

Contenitore Completo/Complete Enclosure

CODICE / CODE	COLORE / COLOUR	DESCRIZIONE/DESCRIPTION	FORMA/SHAPE
05.0402350	Grigio/Grey	Contenitore completo modulbox ONE 4MC53 / Complete enclosure modulbox ONE 4MC53	A

Composizione Kit: il Kit comprende corpo, base, aggancio

Kit composition: kit includes body enclosure, base, hook

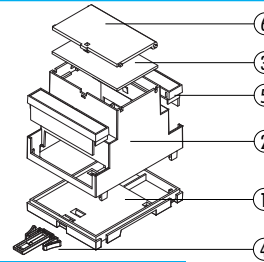
CONFEZIONE N° PCS/KIT:
PACKAGING N° PCS/KIT: 50

PESO DELLA CONFEZIONE:
PACKAGING WEIGHT: 2,8 kg

MINIMO ACQUISTABILE:
MINIMUM ORDER: 1

PESO DEL PEZZO KIT:
KIT WEIGHT: 52 g

H68



Descrizione/Description:

- 1) Base/Base
- 2) Corpo/Body
- 3) Pannello*/Panel*
- 4) Gancio/Hook
- 5) Coprimorsetti*/Terminal block covers*
- 6) Pannello con cerniera*/Panel with hinges*

* Accessori / Accessories

Contenitore Completo/Complete Enclosure

CODICE / CODE	COLORE / COLOUR	DESCRIZIONE/DESCRIPTION	FORMA/SHAPE
05.0402680	Grigio/Grey	Contenitore completo modulbox ONE 4MH68 / Complete enclosure modulbox ONE 4MH68	A

Composizione Kit: il Kit comprende corpo, base, aggancio

Kit composition: kit includes body enclosure, base, hook

CONFEZIONE N° PCS/KIT:
PACKAGING N° PCS/KIT: 50

PESO DELLA CONFEZIONE:
PACKAGING WEIGHT: 2,9 kg

MINIMO ACQUISTABILE:
MINIMUM ORDER: 1

PESO DEL PEZZO KIT:
KIT WEIGHT: 55 g

DIMENSIONI B/B DIMENSIONS: 90 mm

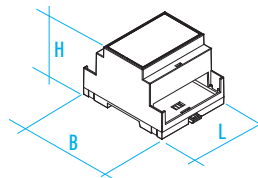
DIMENSIONI L/L DIMENSIONS: 71 mm

DIMENSIONI C53 H/H C53 DIMENSIONS: 53 mm

DIMENSIONI H68 H/H H68 DIMENSIONS: 63 mm

TIPO GUIDA DIN/DIN RAIL TYPE: Norme EN 60715/EN 60715 NORM

NORMA CONTENITORE/ENCLOSURE STANDARD: Norme DIN 43880/43880 DIN NORM



ACCESSORI/ACCESSORIES

COPRIMORSETTI/TERMINAL BLOCK COVERS



P. 28

PANNELLI/PANELS



P. 34

PANNELLI COPRIFORI/SIDE COVERS



P. 38

5M 53 e H53

CARATTERISTICHE GENERALI

Contenitori per strumentazione elettronica agganciabili su Guida DIN (EN60715) secondo norme DIN 43880

Materiale: PC/ABS autoestinguente UL94V0
 Colore: Grigio RAL 7035

CONTENITORE PER GUIDA DIN (EN 60715)

Montabile su Guida DIN (EN 60715), può essere equipaggiato con vari pannelli frontali (3) e coprimorsetti (5). Di tale modulo esistono diverse versioni: quelle tipo A (analoghe al precedente prodotto Modulbox di cui mantengono la compatibilità con i circuiti stampati), tipo B (con una spalla più alta per l'impiego di componenti di maggiore volume) e tipo C (con entrambe le spalle più alte per avere maggiore spazio per l'elettronica).

5M 53 and H53

GENERAL FEATURES

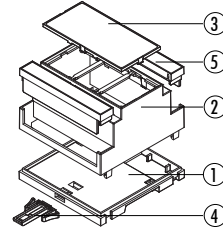
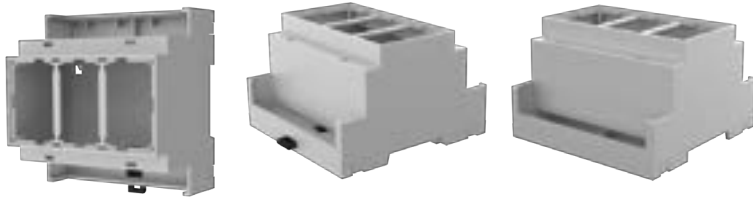
Din rail (EN 60715) mounting enclosures for electronic products according to DIN 43880

Material: PC/ABS Self-extinguishing UL94V0
 Colour: Grey RAL 7035

DIN RAIL (EN 60715) ENCLOSURES

This modular enclosure can be fastened to DIN (EN 60715) rail and can be provided with various front panels (3) and terminal block covers (5). There are several versions of this modular enclosure: type A (similar to the previous Modulbox product and bearing the same compatibility with the pcbs), type B (with one side higher to leave more space for longer electronic components) and type C (with both sides higher to have more space for the electronic components).

53



Descrizione/Description:

- 1) Base/Base
- 2) Corpo/Body
- 3) Pannello/Panel*
- 4) Gancio/Hook
- 5) Coprimorsetti*/Terminal block covers*

* Accessori / Accessories

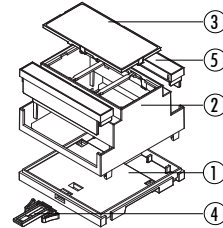
Contenitore Completo/Complete Enclosure

CODICE / CODE	COLORE / COLOUR	DESCRIZIONE/DESCRIPTION	FORMA/SHAPE
05.126N000	Grigio/Grey	Contenitore completo modulbox ONE 5M53 / Complete enclosure modulbox ONE 5M53	A

Composizione Kit: il Kit comprende corpo, base, aggancio

Kit composition: kit includes body enclosure, base, hook

H53



Descrizione/Description:

- 1) Base/Base
- 2) Corpo/Body
- 3) Pannello/Panel*
- 4) Gancio/Hook
- 5) Coprimorsetti*/Terminal block covers*

* Accessori / Accessories

Contenitore Completo/Complete Enclosure

CODICE / CODE	COLORE / COLOUR	DESCRIZIONE/DESCRIPTION	FORMA/SHAPE
05.0502530	Grigio/Grey	Contenitore completo modulbox ONE 5MH53 / Complete enclosure modulbox ONE 5MH53	A

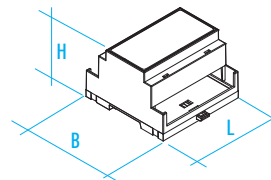
Composizione Kit: il Kit comprende corpo, base, aggancio

Kit composition: kit includes body enclosure, base, hook

CONFEZIONE N° PCS/KIT: PACKAGING N° PCS/KIT: 50	PESO DELLA CONFEZIONE: PACKAGING WEIGHT: 8,8 kg	MINIMO ACQUISTABILE: MINIMUM ORDER: 1	PESO DEL PEZZO KIT: KIT WEIGHT: 62 g
--	--	--	---

DIMENSIONI B/B DIMENSIONS: 90 mm
 DIMENSIONI L/L DIMENSIONS: 88 mm
 DIMENSIONI H/H DIMENSIONS: 53 mm

TIPO GUIDA DIN/DIN RAIL TYPE: Norme EN 60715/EN 60715 NORM
 NORMA CONTENITORE/ENCLOSURE STANDARD: Norme DIN 43880/43880 DIN NORM



ACCESSORI/ACCESSORIES

COPRIMORSETTI/TERMINAL BLOCK COVERS



P. 30

PANNELLI/PANELS



P. 35

6M 53 e H53**CARATTERISTICHE GENERALI**

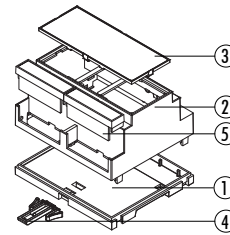
Contenitori per strumentazione elettronica
agganciabili su Guida DIN (EN60715) secondo
norme DIN 43880

Materiale: PC/ABS autoestinguente UL94V0

Colore: Grigio RAL 7035

CONTENITORE PER GUIDA DIN (EN 60715)

Montabile su Guida DIN (EN 60715), può essere equipaggiato con vari pannelli frontali (3) e coprimorsetti (5). Di tale modulo esistono diverse versioni: quelle tipo A (analoghe al precedente prodotto Modulbox di cui mantengono la compatibilità con i circuiti stampati), tipo B (con una spalla più alta per l'impiego di componenti di maggiore volume) e tipo C (con entrambe le spalle più alte per avere maggiore spazio per l'elettronica).

53**Descrizione/Description:**

- 1) Base/Base
- 2) Corpo/Body
- 3) Pannello/Panel*
- 4) Gancio/Hook
- 5) Coprimorsetti*/Terminal block covers*

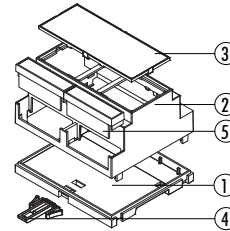
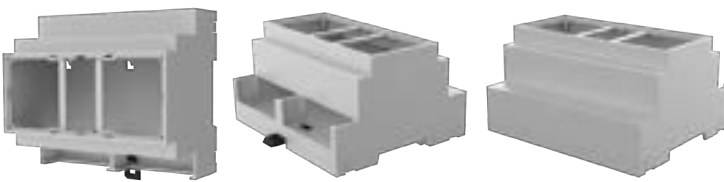
* Accessori / Accessories

Contenitore Completo/Complete Enclosure

CODICE / CODE	COLORE / COLOUR	DESCRIZIONE/DESCRIPTION	FORMA/SHAPE
05.124N000	Grigio/Grey	Contenitore completo modulbox ONE 6M53 / Complete enclosure modulbox ONE 6M53	A

Composizione Kit: il Kit comprende corpo, base, aggancio

Kit composition: kit includes body enclosure, base, hook

H53**Descrizione/Description:**

- 1) Base/Base
- 2) Corpo/Body
- 3) Pannello/Panel*
- 4) Gancio/Hook
- 5) Coprimorsetti*/Terminal block covers*

* Accessori / Accessories

Contenitore Completo/Complete Enclosure

CODICE / CODE	COLORE / COLOUR	DESCRIZIONE/DESCRIPTION	FORMA/SHAPE
05.0602530	Grigio/Grey	Contenitore completo modulbox ONE 6MH53 / Complete enclosure modulbox ONE 6MH53	A

Composizione Kit: il Kit comprende corpo, base, aggancio

Kit composition: kit includes body enclosure, base, hook

CONFEZIONE N° PCS/KIT:
PACKAGING N° PCS/KIT: 75

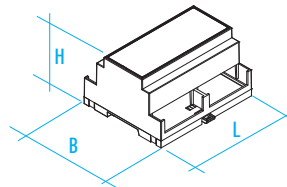
PESO DELLA CONFEZIONE:
PACKAGING WEIGHT: 6,7 kg

MINIMO ACQUISTABILE:
MINIMUM ORDER: 1

PESO DEL PEZZO KIT:
KIT WEIGHT: 87 g

DIMENSIONI B/B DIMENSIONS: 90 mm
DIMENSIONI L/L DIMENSIONS: 106 mm
DIMENSIONI H/H DIMENSIONS: 53 mm

TIPO GUIDA DIN/DIN RAIL TYPE: Norme EN 60715/EN 60715 NORM
NORMA CONTENITORE/ENCLOSURE STANDARD: Norme DIN 43880/43880 DIN NORM

**ACCESSORI/ACCESSORIES****COPRIMORSETTI/TERMINAL BLOCK COVERS**

P. 26

PANNELLI/PANELS

P. 36

PANNELLI COPRIFORI/SIDE COVERS

P. 38

6M DH53 e C53**CARATTERISTICHE GENERALI**

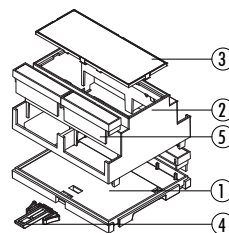
Contenitori per strumentazione elettronica agganciabili su Guida DIN (EN60715) secondo norme DIN 43880

Materiale: PC/ABS autoestinguente UL94V0

Colore: Grigio RAL 7035

CONTENITORE PER GUIDA DIN (EN 60715)

Montabile su Guida DIN (EN 60715), può essere equipaggiato con vari pannelli frontali (3) e coprimorsetti (5). Di tale modulo esistono diverse versioni: quelle tipo A (analoghe al precedente prodotto Modulbox di cui mantengono la compatibilità con i circuiti stampati), tipo B (con una spalla più alta per l'impiego di componenti di maggiore volume) e tipo C (con entrambe le spalle più alte per avere maggiore spazio per l'elettronica).

DH53**Descrizione/Description:**

- 1) Base/Base
- 2) Corpo/Body
- 3) Pannello/Panel*
- 4) Gancio/Hook
- 5) Coprimorsetti*/Terminal block covers*

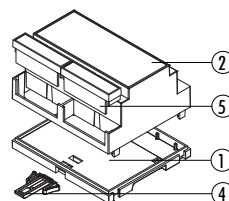
* Accessori / Accessories

Contenitore Completo/Complete Enclosure

CODICE / CODE	COLORE / COLOUR	DESCRIZIONE/DESCRIPTION	FORMA/SHAPE
05.00601530	Grigio/Grey	Contenitore completo modulbox ONE 6MDH53 / Complete enclosure modulbox ONE 6MDH53	A

Composizione Kit: il Kit comprende corpo, base, aggancio

Kit composition: kit includes body enclosure, base, hook

C53**Descrizione/Description:**

- 1) Base/Base
- 2) Corpo/Body
- 4) Gancio/Hook
- 5) Coprimorsetti*/Terminal block covers*

* Accessori / Accessories

Contenitore Completo/Complete Enclosure

CODICE / CODE	COLORE / COLOUR	DESCRIZIONE/DESCRIPTION	FORMA/SHAPE
05.0602350	Grigio/Grey	Contenitore completo modulbox ONE 6MC53 / Complete enclosure modulbox ONE 6MC53	A

Composizione Kit: il Kit comprende corpo, base, aggancio

Kit composition: kit includes body enclosure, base, hook

CONFEZIONE N° PCS/KIT:
PACKAGING N° PCS/KIT: 75

PESO DELLA CONFEZIONE:
PACKAGING WEIGHT: 6,7 kg

MINIMO ACQUISTABILE:
MINIMUM ORDER: 1

PESO DEL PEZZO KIT:
KIT WEIGHT: 87 g

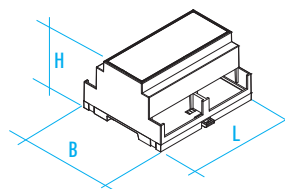
DIMENSIONI B/B DIMENSIONS: 90 mm

DIMENSIONI L/L DIMENSIONS: 106 mm

DIMENSIONI H/H DIMENSIONS: 53 mm

TIPO GUIDA DIN/DIN RAIL TYPE: Norme EN 60715/EN 60715 NORM

NORMA CONTENITORE/ENCLOSURE STANDARD: Norme DIN 43880/43880 DIN NORM

**ACCESSORI/ACCESSORIES****COPRIMORSETTI/TERMINAL BLOCK COVERS**

P. 26

PANNELLI/PANELS

P. 36

PANNELLI COPRIFORI/SIDE COVERS

P. 38

6M DC53 e C53V**CARATTERISTICHE GENERALI**

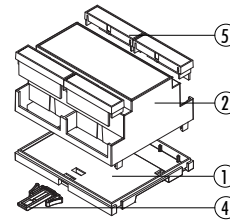
Contenitori per strumentazione elettronica
agganciabili su Guida DIN (EN60715) secondo
norme DIN 43880

Materiale: PC/ABS autoestinguente UL94V0

Colore: Grigio RAL 7035

CONTENITORE PER GUIDA DIN (EN 60715)

Montabile su Guida DIN (EN 60715), può essere equipaggiato con vari pannelli frontali (3) e coprimorsetti (5). Di tale modulo esistono diverse versioni: quelle tipo A (analoghe al precedente prodotto Modulbox di cui mantengono la compatibilità con i circuiti stampati), tipo B (con una spalla più alta per l'impiego di componenti di maggiore volume) e tipo C (con entrambe le spalle più alte per avere maggiore spazio per l'elettronica).

DC53**Descrizione/Description:**

- 1) Base/Base
- 2) Corpo/Body
- 4) Gancio/Hook
- 5) Coprimorsetti*/Terminal block covers*

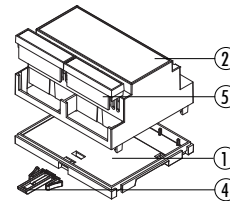
* Accessori / Accessories

Contenitore Completo/Complete Enclosure

CODICE / CODE	COLORE / COLOUR	DESCRIZIONE/DESCRIPTION	FORMA/SHAPE
05.0601350	Grigio/Grey	Contenitore completo modulbox ONE 6MDC53 / Complete enclosure modulbox ONE 6MDC53	A

Composizione Kit: il Kit comprende corpo, base, aggancio

Kit composition: kit includes body enclosure, base, hook

C53V**Descrizione/Description:**

- 1) Base/Base
- 2) Corpo/Body
- 4) Gancio/Hook
- 5) Coprimorsetti*/Terminal block covers*

* Accessori / Accessories

Contenitore Completo/Complete Enclosure

CODICE / CODE	COLORE / COLOUR	DESCRIZIONE/DESCRIPTION	FORMA/SHAPE
05.0604350	Grigio/Grey	Contenitore completo modulbox ONE 6MC53V / Complete enclosure modulbox ONE 6MC53V	A

Composizione Kit: il Kit comprende corpo, base, aggancio

Kit composition: kit includes body enclosure, base, hook

CONFEZIONE N° PCS/KIT:
PACKAGING N° PCS/KIT: 75

PESO DELLA CONFEZIONE:
PACKAGING WEIGHT: 6,7 kg

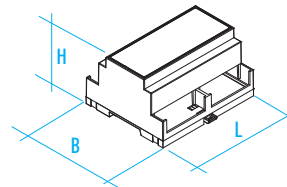
MINIMO ACQUISTABILE:
MINIMUM ORDER: 1

PESO DEL PEZZO KIT:
KIT WEIGHT: 87 g

DIMENSIONI B/B DIMENSIONS: 90 mm
DIMENSIONI L/L DIMENSIONS: 106 mm
DIMENSIONI H/H DIMENSIONS: 53 mm

TIPO GUIDA DIN/DIN RAIL TYPE: Norme EN 60715/EN 60715 NORM

NORMA CONTENITORE/ENCLOSURE STANDARD: Norme DIN 43880/43880 DIN NORM

**ACCESSORI/ACCESSORIES****COPRIMORSETTI/TERMINAL BLOCK COVERS**

P. 26

PANNELLI/PANELS

P. 36

PANNELLI COPRIFORI/SIDE COVERS

P. 38

6M H68 e DH68

CARATTERISTICHE GENERALI

Contenitori per strumentazione elettronica agganciabili su Guida DIN (EN60715) secondo norme DIN 43880

Materiale: PC/ABS autoestinguente UL94V0
Colore: Grigio

CONTENITORE PER GUIDA DIN (EN 60715)

Montabile su Guida DIN (EN 60715), può essere equipaggiato con vari pannelli frontali (3) e coprimorsetti (5). Di tale modulo esistono diverse versioni: quelle tipo A (analoghe al precedente prodotto Modulbox di cui mantengono la compatibilità con i circuiti stampati), tipo B (con una spalla più alta per l'impiego di componenti di maggiore volume) e tipo C (con entrambe le spalle più alte per avere maggiore spazio per l'elettronica).

6M H68 and DH68

GENERAL FEATURES

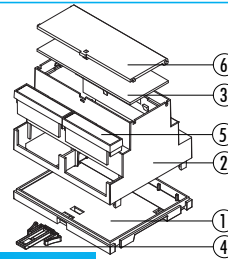
Din rail (EN 60715) mounting enclosures for electronic products according to DIN 43880

Material: PC/ABS Self-extinguishing UL94V0
Colour: Grey

DIN RAIL (EN 60715) ENCLOSURES

This modular enclosure can be fastened to DIN (EN 60715) rail and can be provided with various front panels (3) and terminal block covers (5). There are several versions of this modular enclosure: type A (similar to the previous Modulbox product and bearing the same compatibility with the pcs), type B (with one side higher to leave more space for longer electronic components) and type C (with both sides higher to have more space for the electronic components).

H68



Descrizione/Description:

- 1) Base/Base
 - 2) Corpo/Body
 - 3) Pannello*/Panel*
 - 4) Gancio/Hook
 - 5) Coprimorsetti*/Terminal block covers*
 - 6) Pannello con cerniera*/Panel with hinges*
- * Accessori / Accessories

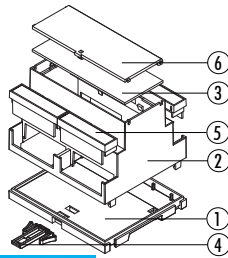
Contenitore Completo/Complete Enclosure

CODICE / CODE	COLORE / COLOUR	DESCRIZIONE/DESCRIPTION	FORMA/SHAPE
05.0602680	Grigio/Grey	Contenitore completo modulbox ONE 6MH68 / Complete enclosure modulbox ONE 6MH68	A

Composizione Kit: il Kit comprende corpo, base, aggancio

Kit composition: kit includes body enclosure, base, hook

DH68



Descrizione/Description:

- 1) Base/Base
 - 2) Corpo/Body
 - 3) Pannello*/Panel*
 - 4) Gancio/Hook
 - 5) Coprimorsetti*/Terminal block covers*
 - 6) Pannello con cerniera*/Panel with hinges*
- * Accessori / Accessories

Contenitore Completo/Complete Enclosure

CODICE / CODE	COLORE / COLOUR	DESCRIZIONE/DESCRIPTION	FORMA/SHAPE
05.0601680	Grigio/Grey	Contenitore completo modulbox ONE 6MDH68 / Complete enclosure modulbox ONE 6MDH68	A

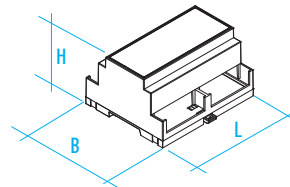
Composizione Kit: il Kit comprende corpo, base, aggancio

Kit composition: kit includes body enclosure, base, hook

CONFEZIONE N° PCS/KIT: PACKAGING N° PCS/KIT: 75	PESO DELLA CONFEZIONE: PACKAGING WEIGHT: 6,9 kg	MINIMO ACQUISTABILE: MINIMUM ORDER: 1	PESO DEL PEZZO KIT: KIT WEIGHT: 90 g
--	--	--	---

DIMENSIONI B/B DIMENSIONS: 90 mm
DIMENSIONI L/L DIMENSIONS: 106 mm
DIMENSIONI H/H DIMENSIONS: 63 mm

TIPO GUIDA DIN/DIN RAIL TYPE: Norme EN 60715/EN 60715 NORM
NORMA CONTENITORE/ENCLOSURE STANDARD: Norme DIN 43880/43880 DIN NORM



ACCESSORI/ACCESSORIES

<p>COPRIMORSETTI/TERMINAL BLOCK COVERS</p> <p>P. 26</p>	<p>PANNELLI/PANELS</p> <p>P. 36</p>	<p>PANNELLI COPRIFORORI/SIDE COVERS</p> <p>P. 38</p>
---	-------------------------------------	--

9M 53 e H53**CARATTERISTICHE GENERALI**

Contenitori per strumentazione elettronica agganciabili su Guida DIN (EN60715) secondo norme DIN 43880

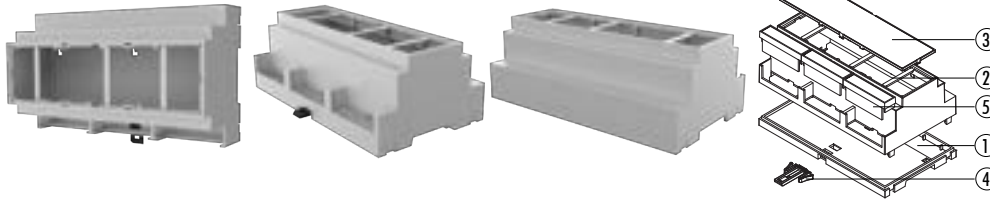
Materiale: PC/ABS autoestinguente UL94V0

Colore: Grigio RAL 7035

CONTENITORE PER GUIDA DIN (EN 60715)

Montabile su Guida DIN (EN 60715), può essere equipaggiato con vari pannelli frontali (3) e coprimorsetti (5). Di tale modulo esistono diverse versioni: quelle tipo A (analoghe al precedente prodotto Modulbox di cui mantengono la compatibilità con i circuiti stampati), tipo B (con una spalla più alta per l'impiego di componenti di maggiore volume) e tipo C (con entrambe le spalle più alte per avere maggiore spazio per l'elettronica).

53

**Descrizione/Description:**

- 1) Base/Base
- 2) Corpo/Body
- 3) Pannello/Panel*
- 4) Gancio/Hook
- 5) Coprimorsetti*/Terminal block covers*

* Accessori / Accessories

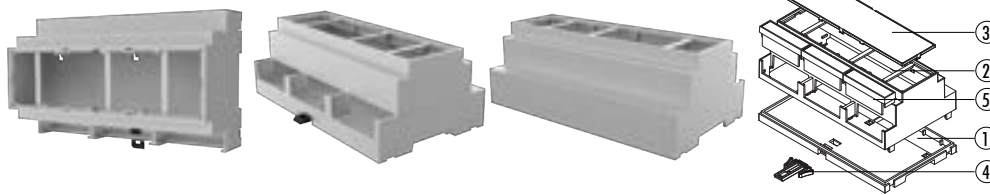
Contenitore Completo/Complete Enclosure

CODICE / CODE	COLORE / COLOUR	DESCRIZIONE/DESCRIPTION	FORMA/SHAPE
05.125N000	Grigio/Grey	Contenitore completo modulbox ONE 9M53 / Complete enclosure modulbox ONE 9M53	A

Composizione Kit: il Kit comprende corpo, base, aggancio

Kit composition: kit includes body enclosure, base, hook

H53

**Descrizione/Description:**

- 1) Base/Base
- 2) Corpo/Body
- 3) Pannello/Panel*
- 4) Gancio/Hook
- 5) Coprimorsetti*/Terminal block covers*

* Accessori / Accessories

Contenitore Completo/Complete Enclosure

CODICE / CODE	COLORE / COLOUR	DESCRIZIONE/DESCRIPTION	FORMA/SHAPE
05.0902530	Grigio/Grey	Contenitore completo modulbox ONE 9MH53 / Complete enclosure modulbox ONE 9MH53	A

Composizione Kit: il Kit comprende corpo, base, aggancio

Kit composition: kit includes body enclosure, base, hook

CONFEZIONE N° PCS/KIT:
PACKAGING N° PCS/KIT: 50

PESO DELLA CONFEZIONE:
PACKAGING WEIGHT: 5,3 kg

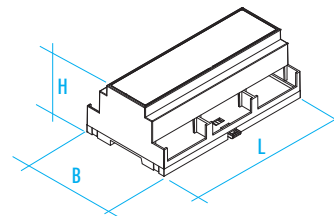
MINIMO ACQUISTABILE:
MINIMUM ORDER: 1

PESO DEL PEZZO KIT:
KIT WEIGHT: 102 g

DIMENSIONI B/B DIMENSIONS: 90 mm
DIMENSIONI L/L DIMENSIONS: 159,5 mm
DIMENSIONI H/H DIMENSIONS: 53 mm

TIPO GUIDA DIN/DIN RAIL TYPE: Norme EN 60715/EN 60715 NORM

NORMA CONTENITORE/ENCLOSURE STANDARD: Norme DIN 43880/43880 DIN NORM

**ACCESSORI/ACCESSORIES****COPRIMORSETTI/TERMINAL BLOCK COVERS**

P. 26

PANNELLI/PANELS

P. 37

PANNELLI COPRIFORI/SIDE COVERS

P. 38

9M DH53 e C53

CARATTERISTICHE GENERALI

Contenitori per strumentazione elettronica agganciabili su Guida DIN (EN60715) secondo norme DIN 43880

Materiale: PC/ABS autoestinguente UL94V0

Colore: Grigio RAL 7035

CONTENITORE PER GUIDA DIN (EN 60715)

Montabile su Guida DIN (EN 60715), può essere equipaggiato con vari pannelli frontali (3) e coprimorsetti (5). Di tale modulo esistono diverse versioni: quelle tipo A (analoghe al precedente prodotto Modulbox di cui mantengono la compatibilità con i circuiti stampati), tipo B (con una spalla più alta per l'impiego di componenti di maggiore volume) e tipo C (con entrambe le spalle più alte per avere maggiore spazio per l'elettronica).

6M DH53 and C53

GENERAL FEATURES

Din rail (EN 60715) mounting enclosures for electronic products according to DIN 43880

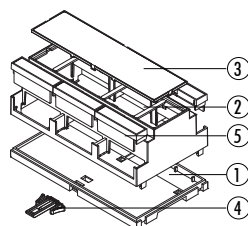
Material: PC/ABS Self-extinguishing UL94V0

Colour: Grey RAL 7035

DIN RAIL (EN 60715) ENCLOSURES

This modular enclosure can be fastened to DIN (EN 60715) rail and can be provided with various front panels (3) and terminal block covers (5). There are several versions of this modular enclosure: type A (similar to the previous Modulbox product and bearing the same compatibility with the pcbs), type B (with one side higher to leave more space for longer electronic components) and type C (with both sides higher to have more space for the electronic components).

DH53



Descrizione/Description:

- 1) Base/Base
- 2) Corpo/Body
- 3) Pannello/Panel*
- 4) Gancio/Hook
- 5) Coprimorsetti*/Terminal block covers*

* Accessori / Accessories

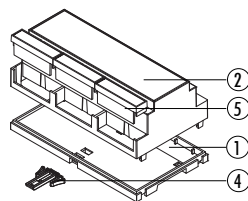
Contenitore Completo/Complete Enclosure

CODICE / CODE	COLORE / COLOUR	DESCRIZIONE/DESCRIPTION	FORMA/SHAPE
05.0901530	Grigio/Grey	Contenitore completo modulbox ONE 9MDH53 / Complete enclosure modulbox ONE 9MDH53	A

Composizione Kit: il Kit comprende corpo, base, aggancio

Kit composition: kit includes body enclosure, base, hook

C53



Descrizione/Description:

- 1) Base/Base
- 2) Corpo/Body
- 4) Gancio/Hook
- 5) Coprimorsetti*/Terminal block covers*

* Accessori / Accessories

Contenitore Completo/Complete Enclosure

CODICE / CODE	COLORE / COLOUR	DESCRIZIONE/DESCRIPTION	FORMA/SHAPE
05.0902350	Grigio/Grey	Contenitore completo modulbox ONE 9MC53 / Complete enclosure modulbox ONE 9MC53	A

Composizione Kit: il Kit comprende corpo, base, aggancio

Kit composition: kit includes body enclosure, base, hook

CONFEZIONE N° PCS/KIT: 50
PACKAGING N° PCS/KIT:

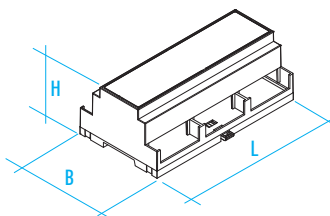
PESO DELLA CONFEZIONE: 5,3 kg
PACKAGING WEIGHT:

MINIMO ACQUISTABILE: 1
MINIMUM ORDER:

PESO DEL PEZZO KIT: 102 g
KIT WEIGHT:

DIMENSIONI B/B DIMENSIONS: 90 mm
DIMENSIONI L/L DIMENSIONS: 159,5 mm
DIMENSIONI H/H DIMENSIONS: 53 mm

TIPO GUIDA DIN/DIN RAIL TYPE: Norme EN 60715/EN 60715 NORM
NORMA CONTENITORE/ENCLOSURE STANDARD: Norme DIN 43880/43880 DIN NORM



ACCESSORI/ACCESSORIES

COPRIMORSETTI/TERMINAL BLOCK COVERS



P. 26

PANNELLI/PANELS



P. 37

PANNELLI COPRIFORI/SIDE COVERS



P. 38

9M DC53 e C53V

CARATTERISTICHE GENERALI

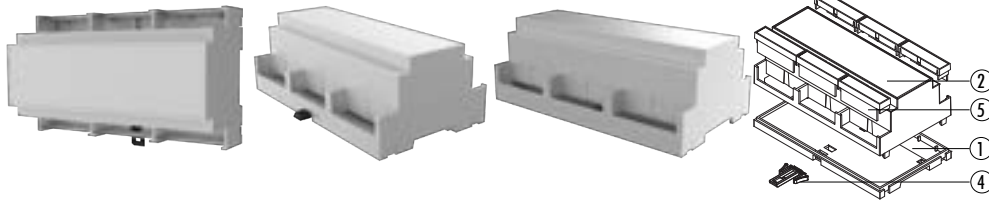
Contenitori per strumentazione elettronica agganciabili su Guida DIN (EN60715) secondo norme DIN 43880

Materiale: PC/ABS autoestinguente UL94V0
Colore: Grigio RAL 7035

CONTENITORE PER GUIDA DIN (EN 60715)

Montabile su Guida DIN (EN 60715), può essere equipaggiato con vari pannelli frontali (3) e coprimorsetti (5). Di tale modulo esistono diverse versioni: quelle tipo A (analoghe al precedente prodotto Modulbox di cui mantengono la compatibilità con i circuiti stampati), tipo B (con una spalla più alta per l'impiego di componenti di maggiore volume) e tipo C (con entrambe le spalle più alte per avere maggiore spazio per l'elettronica).

DC53



Descrizione/Description:

- 1) Base/Base
- 2) Corpo/Body
- 4) Gancio/Hook
- 5) Coprimorsetti*/Terminal block covers*

* Accessori / Accessories

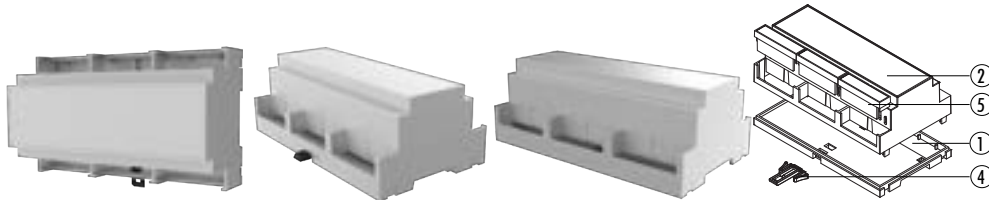
Contenitore Completo/Complete Enclosure

CODICE / CODE	COLORE / COLOUR	DESCRIZIONE/DESCRIPTION	FORMA/SHAPE
05.0901350	Grigio/Grey	Contenitore completo modulbox ONE 9MDC53 / Complete enclosure modulbox ONE 9MDC53	A

Composizione Kit: il Kit comprende corpo, base, aggancio

Kit composition: kit includes body enclosure, base, hook

C53V



Descrizione/Description:

- 1) Base/Base
- 2) Corpo/Body
- 4) Gancio/Hook
- 5) Coprimorsetti*/Terminal block covers*

* Accessori / Accessories

Contenitore Completo/Complete Enclosure

CODICE / CODE	COLORE / COLOUR	DESCRIZIONE/DESCRIPTION	FORMA/SHAPE
05.0904350	Grigio/Grey	Contenitore completo modulbox ONE 9MC53V / Complete enclosure modulbox ONE 9MC53V	A

Composizione Kit: il Kit comprende corpo, base, aggancio

Kit composition: kit includes body enclosure, base, hook

CONFEZIONE N° PCS/KIT: 50
PACKAGING N° PCS/KIT: 50

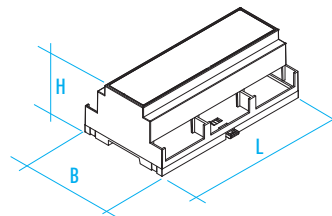
PESO DELLA CONFEZIONE: 5,3 kg
PACKAGING WEIGHT: 5,3 kg

MINIMO ACQUISTABILE: 1
MINIMUM ORDER: 1

PESO DEL PEZZO KIT: 102 g
KIT WEIGHT: 102 g

DIMENSIONI B/B DIMENSIONS: 90 mm
DIMENSIONI L/L DIMENSIONS: 159,5 mm
DIMENSIONI H/H DIMENSIONS: 53 mm

TIPO GUIDA DIN/DIN RAIL TYPE: Norme EN 60715/EN 60715 NORM
NORMA CONTENITORE/ENCLOSURE STANDARD: Norme DIN 43880/43880 DIN NORM



ACCESSORI/ACCESSORIES

COPRIMORSETTI/TERMINAL BLOCK COVERS



P. 26

PANNELLI/PANELS



P. 37

PANNELLI COPRIFORI/SIDE COVERS



P. 38

9M H68 e DH68

CARATTERISTICHE GENERALI

Contenitori per strumentazione elettronica agganciabili su Guida DIN (EN60715) secondo norme DIN 43880

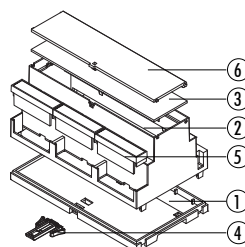
Materiale: PC/ABS autoestinguente UL94V0

Colore: Grigio RAL 7035

CONTENITORE PER GUIDA DIN (EN 60715)

Montabile su Guida DIN (EN 60715), può essere equipaggiato con vari pannelli frontali (3) e coprimorsetti (5). Di tale modulo esistono diverse versioni: quelle tipo A (analoghe al precedente prodotto Modulbox di cui mantengono la compatibilità con i circuiti stampati), tipo B (con una spalla più alta per l'impiego di componenti di maggiore volume) e tipo C (con entrambe le spalle più alte per avere maggiore spazio per l'elettronica).

H68



Descrizione/Description:

- 1) Base/Base
- 2) Corpo/Body
- 3) Pannello*/Panel*
- 4) Gancio/Hook
- 5) Coprimorsetti*/Terminal block covers*
- 6) Pannello con cerniera*/Panel with hinges*

* Accessori / Accessories

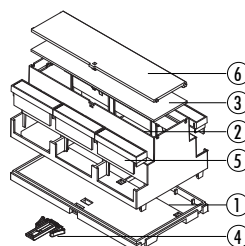
Contenitore Completo/Complete Enclosure

CODICE / CODE	COLORE / COLOUR	DESCRIZIONE/DESCRIPTION	FORMA/SHAPE
05.0902680	Grigio/Grey	Contenitore completo modulbox ONE 9MH68 / Complete enclosure modulbox ONE 9MH68	A

Composizione Kit: il Kit comprende corpo, base, aggancio

Kit composition: kit includes body enclosure, base, hook

DH68



Descrizione/Description:

- 1) Base/Base
- 2) Corpo/Body
- 3) Pannello*/Panel*
- 4) Gancio/Hook
- 5) Coprimorsetti*/Terminal block covers*
- 6) Pannello con cerniera*/Panel with hinges*

* Accessori / Accessories

Contenitore Completo/Complete Enclosure

CODICE / CODE	COLORE / COLOUR	DESCRIZIONE/DESCRIPTION	FORMA/SHAPE
05.0901680	Grigio/Grey	Contenitore completo modulbox ONE 9MDH68 / Complete enclosure modulbox ONE 9MDH68	A

Composizione Kit: il Kit comprende corpo, base, aggancio

Kit composition: kit includes body enclosure, base, hook

CONFEZIONE N° PCS/KIT: 50
PACKAGING N° PCS/KIT: 50

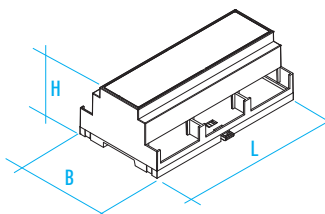
PESO DELLA CONFEZIONE: 5,4 kg
PACKAGING WEIGHT: 5,4 kg

MINIMO ACQUISTABILE: 1
MINIMUM ORDER: 1

PESO DEL PEZZO KIT: 105 g
KIT WEIGHT: 105 g

DIMENSIONI B/B DIMENSIONS: 90 mm
DIMENSIONI L/L DIMENSIONS: 159,5 mm
DIMENSIONI H/H DIMENSIONS: 63 mm

TIPO GUIDA DIN/DIN RAIL TYPE: Norme EN 60715/EN 60715 NORM
NORMA CONTENITORE/ENCLOSURE STANDARD: Norme DIN 43880/43880 DIN NORM



ACCESSORI/ACCESSORIES

COPRIMORSETTI/TERMINAL BLOCK COVERS



P. 26

PANNELLI/PANELS



P. 37

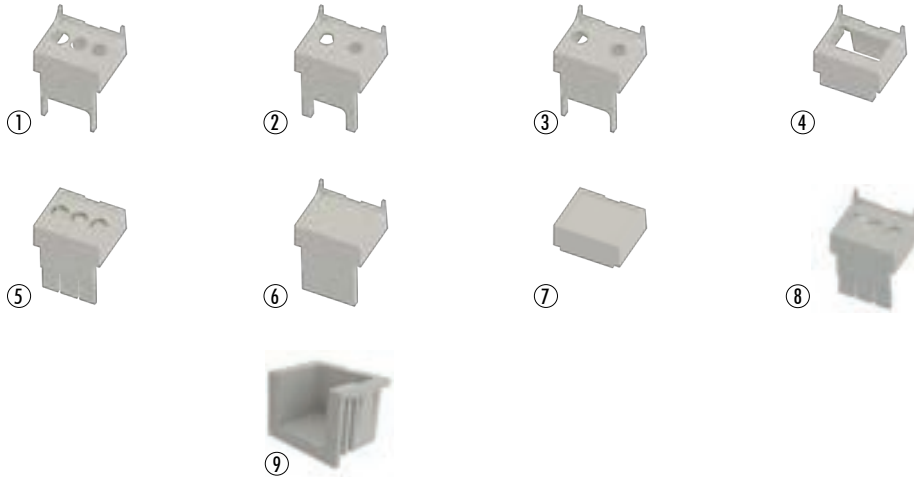
PANNELLI COPRIFORI/SIDE COVERS



P. 38

COPRIMORSETTI**Documentazione tecnica generale****Materiale:** Autoestinguento UL94V0**Colore:** Grigio RAL 7035**CARATTERISTICHE**

Italtronic propone moltissime varianti dei coprimorsetti per ogni dimensione dei contenitori MODULBOX; circa 12 versioni STANDARD per ogni dimensione e MOLTISSIME VERSIONI SPECIALI.

1M Serie/Series**Accessori coprimorsetti preforati / Accessories pre-holed terminal covers**

CODICE / CODE	N°	RIF/REF	DESCRIZIONE/DESCRIPTION
P05010201T	①	P05	Coprimorsetto preforato passo 5,08 3 vie 1M P05/Terminal block cover preholed pitch 5,08 3 poles 1M P05
P05010204T	②	P7,5	Coprimorsetto preforato passo 7,65 2 vie 1M P7,5/Terminal block cover preholed pitch 7,65 2 poles 1M P7,5
P05010202T	③	P10	Coprimorsetto preforato passo 10,16 2 vie 1M P10/Terminal block cover preholed pitch 10,16 2 poles 1M P10

Accessori coprimorsetti preforati per morsetti 25A / Accessories pre-holed terminal covers 25A

CODICE / CODE	N°	RIF/REF	DESCRIZIONE/DESCRIPTION
P05010210T	④	P6,35I	Coprimorsetto preforato passo 6,35 2 vie 1M P6,35I/Terminal block cover preholed pitch 6,35 2 poles 1M P6,35I

Accessori coprimorsetti preincisi / Accessories pre-marked terminal covers

CODICE / CODE	N°	RIF/REF	DESCRIZIONE/DESCRIPTION
P05010203T	⑤	P05P	Coprimorsetto preinciso passo 5,08 3 vie 1M P05P/Terminal block cover premarked pitch 5,08 3 poles 1M P05P

Accessori coprimorsetti senza foratura / Accessories terminal covers without holes

CODICE / CODE	N°	RIF/REF	DESCRIZIONE/DESCRIPTION
P05010206T	⑥	PN	Coprimorsetto senza foratura 1M PN/Terminal block cover without hole 1M PN

Accessori coprimorsetti per sconnettabili / Accessories terminal covers for plug-in connectors

CODICE / CODE	N°	RIF/REF	DESCRIZIONE/DESCRIPTION
P05010213T	⑦	PLUG-IN	Coprimorsetto 1M plug-in/Terminal block cover 1M plug-in

Accessori speciali / Special accessory

CODICE / CODE	N°	RIF/REF	DESCRIZIONE/DESCRIPTION
P05010250T	⑧	P05	Coprimorsetto speciale 1M-CM50 3 VIE 1MP05 / Special terminal 1M-CM50 3 VIE 1MP05
P05000008E	⑨	EIB	Accessorio universale EIB / Universal accessory EIB

TERMINAL BLOCK COVER**General technical documentation****Material:** Self-extinguishing UL94V0**Colour:** Grey RAL 7035**FEATURES**

Italtronic provides several variations of its terminal block covers for all MODULBOX sizes; about 12 STANDARD VERSIONS for each size and SEVERAL SPECIAL VERSIONS.

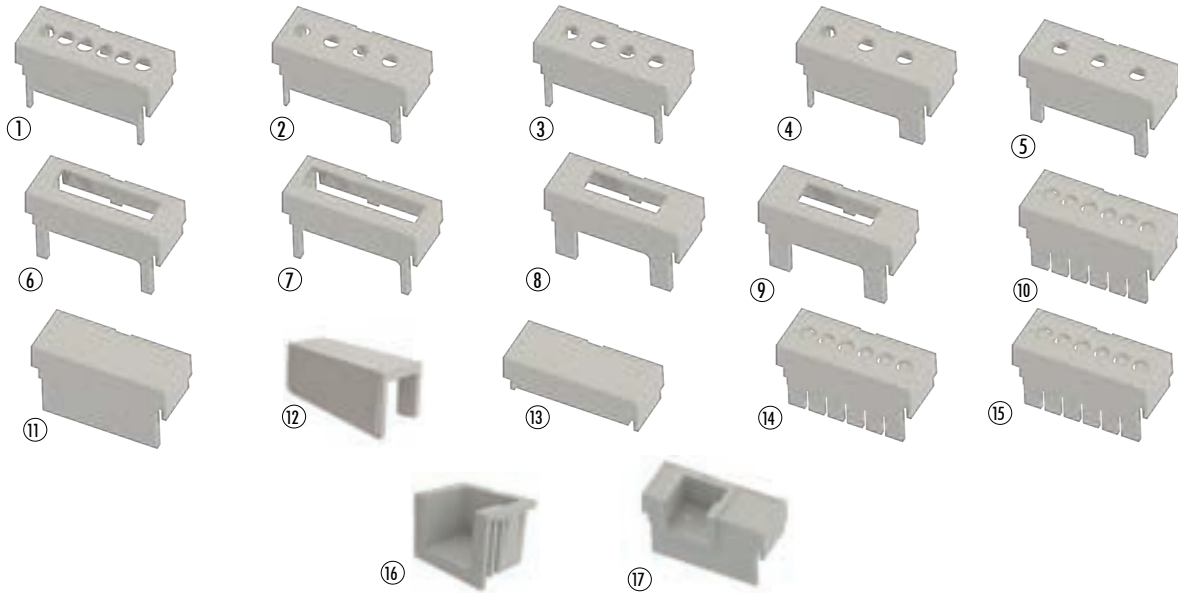
COPRIMORSETTI**Documentazione tecnica generale**

Materiale: PC/ABS Autoestinguente UL94V0

Colore: Grigio RAL 7035

CARATTERISTICHE

Italtronic propone moltissime varianti dei coprimorsetti per ogni dimensione dei contenitori MODULBOX; circa 12 versioni STANDARD per ogni dimensione e MOLTISSIME VERSIONI SPECIALI.

2M Serie/Series**Accessori coprimorsetti preforati / Accessories pre-holed terminal covers**

CODICE / CODE	N°	RIF/REF	DESCRIZIONE/DESCRIPTION
PO5020201T.BL	①	P05	Coprimeretto preforato passo 5,08 6 vie 2M P05/Terminal block cover preholed pitch 5,08 6 poles 2M P05
PO5020204T.BL	②	P7.5	Coprimeretto preforato passo 7,65 4 vie 2M P7,5/Terminal block cover preholed pitch 7,65 4 poles 2M P7,5
PO5020207T.BL	③	P7.5C	Coprimeretto preforato passo 7,65 centrato 4 vie 2M P7,5C/Terminal block cover preholed pitch 7,65 centrated 4 poles 2M P7,5C
PO5020202T.BL	④	P10	Coprimeretto preforato passo 10,16 3 vie 2M P10/Terminal block cover preholed pitch 10,16 3 poles 2M P10
PO5020208T.BL	⑤	P10C	Coprimeretto preforato passo 10,16 centrato 3 vie 2M P10C/Terminal block cover preholed pitch 10,16 centrated 3 poles 2M P10C

Accessori coprimorsetti preforati per morsetti 25A / Accessories pre-holed terminal covers 25A

CODICE / CODE	N°	RIF/REF	DESCRIZIONE/DESCRIPTION
PO5020210T.BL	⑥	P6,35I	Coprimeretto preforato passo 6,35 4 vie 2M P6,35I/Terminal block cover preholed pitch 6,35 4 poles 2M P6,35I
PO5020209T.BL	⑦	P9,52I	Coprimeretto preforato passo 9,52 3 vie 2M P9,52I/Terminal block cover preholed pitch 9,52 3 poles 2M P9,52I
PO5020212T.BL	⑧	P6,35R	Coprimeretto preforato passo 6,35 3 vie 2M P6,35R/Terminal block cover preholed pitch 6,35 3 poles 2M P6,35R
PO5020211T.BL	⑨	P9,52R	Coprimeretto preforato passo 9,52 2 vie 2M P9,52R/Terminal block cover preholed pitch 9,52 2 poles 2M P9,52R

Accessori coprimorsetti preincisi / Accessories pre-marked terminal covers

CODICE / CODE	N°	RIF/REF	DESCRIZIONE/DESCRIPTION
PO5020203T.BL	⑩	P05P	Coprimeretto preinciso passo 5,08 6 vie 2M P05P/Terminal block cover premarked pitch 5,08 6 poles 2M P05P

Accessori coprimorsetti senza foratura / Accessories terminal covers without holes

CODICE / CODE	N°	RIF/REF	DESCRIZIONE/DESCRIPTION
PO5020206T.BL	⑪	PN	Coprimeretto senza foratura 2M PN/Terminal block cover without hole 2M PN
05.150N000	⑫		Coprimeretto modulare 2M solo serie 53/Modular terminal cover 2M only series 53

Accessori coprimorsetti per sconnettibili / Accessories terminal covers for plug-in connectors

CODICE / CODE	N°	RIF/REF	DESCRIZIONE/DESCRIPTION
PO5020213T.BL	⑬	PLUG-IN	Coprimeretto 2M plug-in/Terminal block cover 2M plug-in

Accessori speciali / Special accessory

CODICE / CODE	N°	RIF/REF	DESCRIZIONE/DESCRIPTION
PO5020265T.BL	⑭	P05	Coprim. preinciso 2M-CM065 numerazione 1-6 6 VIE 6MP05 / Terminal cover premarked M-CM065 numerazione 1-6 6 VIE 6MP05
PO5020266T.BL	⑮	P05	Coprim. preinciso 2M-CM066 numerazione 7-12 6 VIE 2MP05 / Terminal cover premarked M-CM066 numerazione 7-12 6 VIE 2MP05
PO5000008E	⑯	EIB	Accessorio universale EIB / Universal accessory EIB
PO5020215T.BL	⑰	EIB	Kit coprimorsetto 2M - EIB x1 connettore Bus / Terminal cover kit 2M - EIB x1 Bus connector

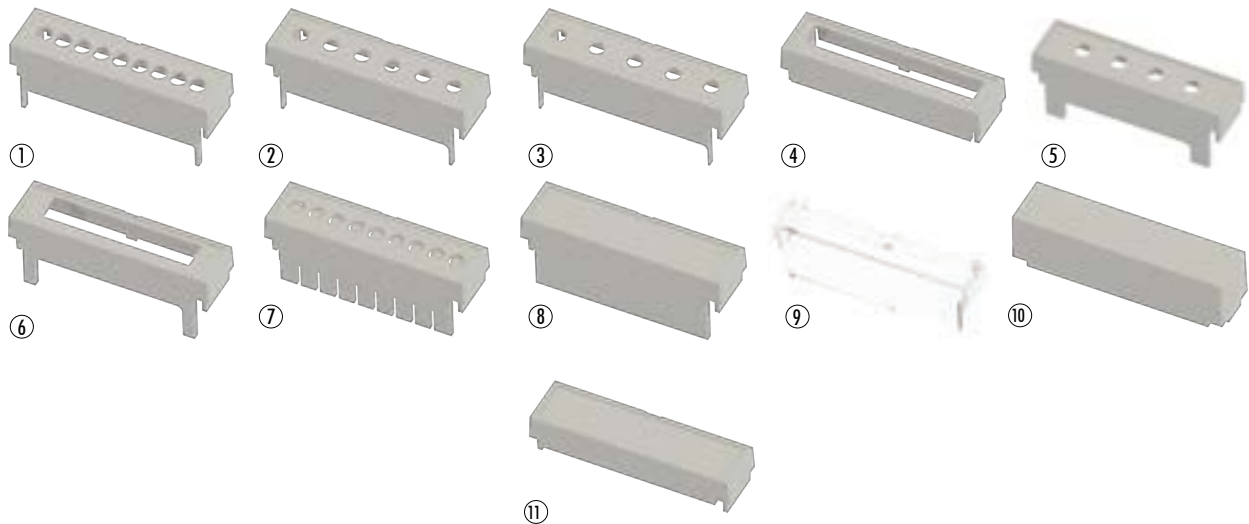
TERMINAL BLOCK COVER**General technical documentation**

Material: PC/ABS Self-extinguishing UL94V0

Colour: Grey RAL 7035

FEATURES

Italtronic provides several variations of its terminal block covers for all MODULBOX sizes; about 12 STANDARD VERSIONS for each size and SEVERAL SPECIAL VERSIONS.



Accessori coprimorsetti preforati / Accessories pre-holed terminal covers

CODICE / CODE	N°	RIF/REF	DESCRIZIONE/DESCRIPTION
P05030201T.BL	①	P05	Coprimorsetto preforato passo 5,05 9 vie 3M P05/Terminal block cover preholed pitch 5,05 9 poles 3M P05
P05030204T.BL	②	P7.5	Coprimorsetto preforato passo 7,65 6 vie 3M P7,5/Terminal block cover preholed pitch 7,65 6 poles 3M P7,5
P05030202T.BL	③	P10	Coprimorsetto preforato passo 10,16 5 vie 3M P10/Terminal block cover preholed pitch 10,16 5 poles 3M P10

Accessori coprimorsetti preforati per morsetti 25A / Accessories pre-holed terminal covers 25A

CODICE / CODE	N°	RIF/REF	DESCRIZIONE/DESCRIPTION
P05030210T.BL	④	P6,35I	Coprimorsetto preforato passo 6,35 7 vie 3M P6,35I/Terminal block cover preholed pitch 6,35 7 poles 3M P6,35I
P05030208T.BL	⑤	P10C	Coprimorsetto preforato passo 10,16 centrato 4 vie 3M P10C/Terminal block cover preholed centered 4 poles 3M P10C
P05030211T.BL	⑥	P9,52R	Coprimorsetto preforato passo 9,52 4 vie 3M P9,52R/Terminal block cover preholed pitch 9,52 4 poles 3M P9,52R

Accessori coprimorsetti preincisi / Accessories pre-marked terminal covers

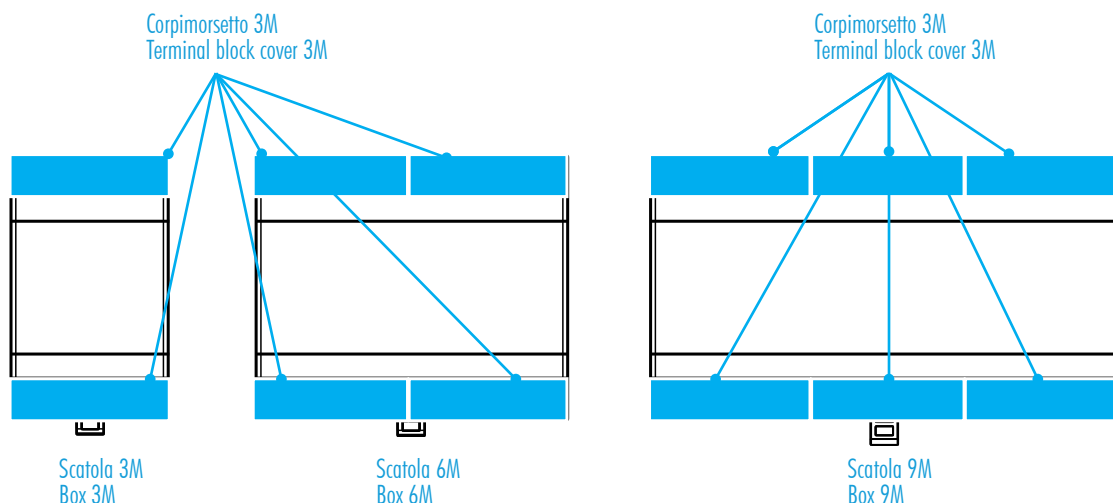
CODICE / CODE	N°	RIF/REF	DESCRIZIONE/DESCRIPTION
P05030203T.BL	⑦	P05P	Coprimorsetto preinciso passo 5,08 9 vie 3M P05P/Terminal block cover premarked pitch 5,08 9 poles 3M P05P

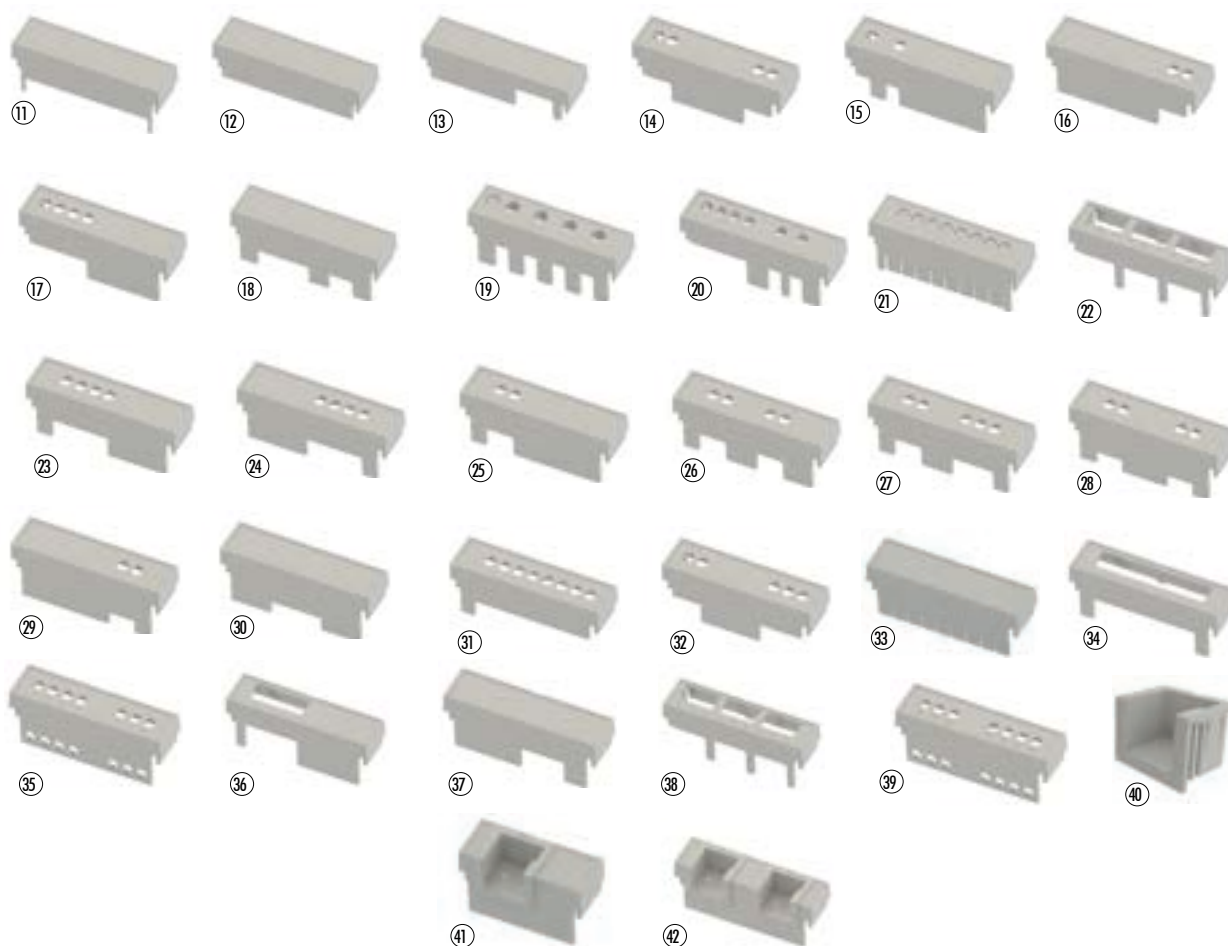
Accessori coprimorsetti senza foratura / Accessories terminal covers without holes

CODICE / CODE	N°	RIF/REF	DESCRIZIONE/DESCRIPTION
P05030206T.BL	⑧	PN	Coprimorsetto senza foratura 3M PN/Terminal block cover without hole 3M PN
P05030706T	⑨	PN	Coprimorsetto senza foratura 3MPN policarbonato trasparente/Terminal block cover without hole 3MPN trasparente polycarbonate
05.151N000	⑩		Coprimorsetto modulare 3M (solo serie 53)/Modular Terminal block cover 3M (only series 53)

Accessori coprimorsetti per sconnettibili / Accessories terminal covers for plug-in connectors

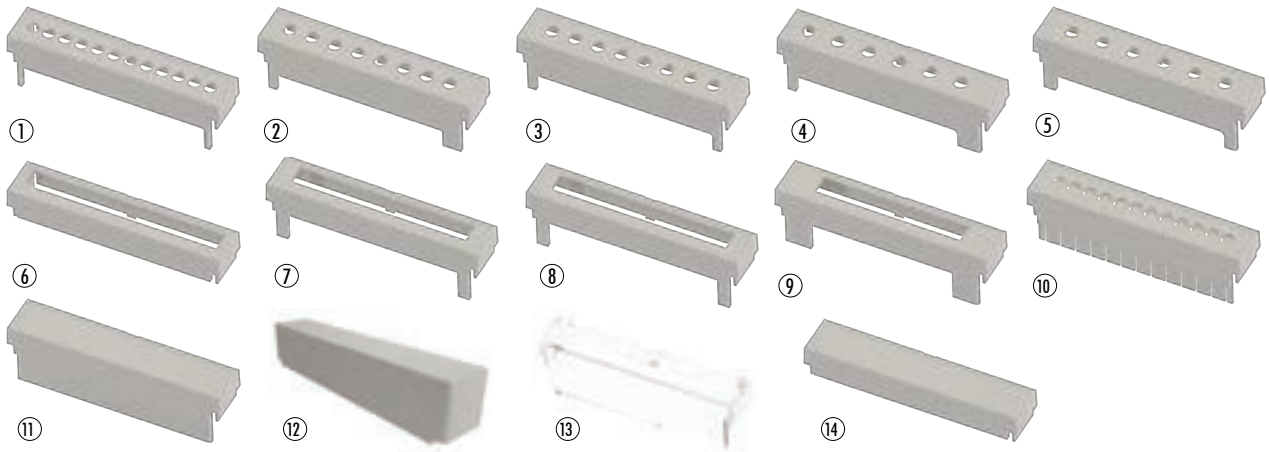
CODICE / CODE	N°	RIF/REF	DESCRIZIONE/DESCRIPTION
P05030213T.BL	⑪	PLUG-IN	Coprimorsetto 3M PLUG-IN/Terminal block cover 3M PLUG-IN





Accessori speciali / Special accessory

CODICE / CODE	N°	RIF/REF	DESCRIZIONE/DESCRIPTION
PO5030251T.BL	11	CM051	Coprimorsetto mod. speciale 3M-CM051 BL/Special terminal cover 3M-CM051 BL
PO5030252T.BL	12	CM052	Coprimorsetto mod. speciale 3M-CM052 BL/Special terminal cover 3M-CM052 BL
PO5030253T.BL	13	CM053	Coprimorsetto mod. speciale 3M-CM053 BL/Special terminal cover 3M-CM053 BL
PO5030254T.BL	14	PO5	Coprimorsetto mod. speciale 3M-CM054 2 + 2 VIE 3MP05/Special terminal cover 3M-CM054 2 + 2 VIE 3MP05
PO5030255T.BL	15	P10	Coprimorsetto speciale 3M-CM055 2 VIE 3MP10/ Special terminal cover 3M-CM055 2 VIE 3MP10
PO5030256T.BL	16	PO5	Coprimorsetto speciale 3M-CM056 2 VIE 3MP05/ Special terminal cover 3M-CM056 2 VIE 3MP05
PO5030257T.BL	17	PO5	Coprimorsetto speciale 3M-CM057 4 VIE 3MP05/ Special terminal cover 3M-CM057 4 VIE 3MP05
PO5030258T.BL	18	BL	Coprimorsetto speciale 3M-CM058 BL/ Special terminal cover 3M-CM058 BL
PO5030259T.BL	19	P10	Coprimorsetto speciale 3M-CM059 4 + 1 VIE 3MP10/ Special terminal cover 3M-CM059 4 + 1 VIE 3MP10
PO5030260T.BL	20	MP7,5	Coprimorsetto speciale 3M-CM060 4 VIE 3MP05 + 2 VIE 3MP7,5/ Special terminal cover 3M-CM060 4 VIE 3MP05 + 2 VIE 3MP7,5
PO5030261T.BL	21	PO	Coprimorsetto speciale 3M-CM061 8 VIE 3MP0/ Special terminal cover 3M-CM061 8 VIE 3MP0
PO5030262T.BL	22	BL	Coprimorsetto mod. speciale 3M-CM062 BL/Special terminal cover 3M-CM062 BL
PO5030263T.BL	23	PO5	Coprimorsetto speciale 3M-CM063 4 VIE 3MP05 BLEND/ Special terminal cover 3M-CM063 4 VIE 3MP05 BLEND
PO5030264T.BL	24	PO5	Coprimorsetto speciale 3M-CM064 4 VIE 3MP05 BLEND/ Special terminal cover 3M-CM064 4 VIE 3MP05 BLEND
PO5030265T.BL	25	PO5	Coprimorsetto speciale 3M-CM065 2 VIE 3MP05/ Special terminal cover 3M-CM065 2 VIE 3MP05
PO5030266T.BL	26	PO5	Coprimorsetto speciale 3M-CM066 2 + 2 VIE 3MP05/ Special terminal cover 3M-CM066 2 + 2 VIE 3MP05
PO5030267T.BL	27	PO5	Coprimorsetto speciale 3M-CM067 2 + 3 VIE 3MP05/ Special terminal cover 3M-CM067 2 + 3 VIE 3MP05
PO5030268T.BL	28	PO5	Coprimorsetto mod. speciale 3M-CM068 2 + 2 VIE 3MP05/Special terminal cover 3M-CM068 2 + 2 VIE 3MP05
PO5030269T.BL	29	PO5	Coprimorsetto speciale 3M-CM069 2 VIE 3MP05/ Special terminal cover 3M-CM069 2 VIE 3MP05
PO5030270T.BL	30	BL	Coprimorsetto mod. speciale 3M-CM070 BL/Special terminal cover 3M-CM070 BL
PO5030273T.BL	31	PO5	Coprimorsetto speciale 3M-CM073 8 VIE 3MP05/ Special terminal cover 3M-CM073 8 VIE 3MP05
PO5030274T.BL	32	PO5	Coprimorsetto speciale 3M-CM074 3 + 2 VIE 3MP05/Special terminal cover 3M-CM074 3 + 2 VIE 3MP05
PO5030236T.BL	33	PNP	Coprimorsetto speciale senza foratura con alette 3MPNP BLEND/Special terminal cover without drilling with fins 3MPNP BLEND
PO5030271T.BL	34	CM071	Coprimorsetto speciale 3M-CM071/Special terminal cover 3M-CM071
PO5030272T.BL	35	PO5	Coprimorsetto speciale 3M-CM074 3 + 2 VIE 3MP05/Special terminal cover 3M-CM074 3 + 2 VIE 3MP05
PO5030275T.BL	36	CM075	Coprimorsetto speciale 3M-CM075/Special terminal cover 3M-CM075
PO5030277T.BL	37	CM077	Coprimorsetto speciale 3M-CM077/Special terminal cover 3M-CM077
PO5030278T.BL	38	CM078	Coprimorsetto speciale 3M-CM077/Special terminal cover 3M-CM078
PO5030280T.BL	39	PO5	Coprimorsetto speciale 3M-CM080 3 + 4 VIE 3MP05/Special terminal cover 3M-CM080 3 + 4 VIE 3MP05
PO5000008E	40	EIB	Accessorio universale EIB / Universal accessory EIB
PO5020215T.BL	41	EIB	Kit coprimorsetto 3M - EIB x1 connettore Bus / Terminal cover kit 3M - EIB x1 Bus connector
PO5030216T.BL	42	EIB	Kit coprimorsetto 3M - EIB x2 connettore Bus / Terminal cover kit 3M - EIB x2 Bus connector



Accessori coprimorsetti preforati / Accessories pre-holed terminal covers

CODICE / CODE	N°	RIF/REF	DESCRIZIONE/DESCRIPTION
P05040201T.BL	①	P05	Coprimorsetto preforato passo 5,08 12 vie 4M P05/Terminal block cover preholed pitch 5,08 12 poles 4M P05
P05040204T.BL	②	P7.5	Coprimorsetto preforato passo 7,65 8 vie 4M P7,5/Terminal block cover preholed pitch 7,65 8 poles 4M P7,5
P05040207T.BL	③	P7.5	Coprimorsetto preforato passo 7,65 centrato 8 vie 4M P7,5C/Terminal block cover preholed pitch 7,65 centrated 8 poles 4M P7,5C
P05040202T.BL	④	P10	Coprimorsetto preforato passo 10,16 6 vie 4M P10/Terminal block cover preholed pitch 10,16 6 poles 4M P10
P05040208T.BL	⑤	P10C	Coprimorsetto preforato passo 10,16 centrato 6 vie 4M P10C/Terminal block cover preholed pitch 10,16 centrated 6 poles 4M P10C

Accessori coprimorsetti preforati per morsetti 25A / Accessories pre-holed terminal covers 25A

CODICE / CODE	N°	RIF/REF	DESCRIZIONE/DESCRIPTION
P05040210T.BL	⑥	P6,35I	Coprimorsetto preforato passo 6,35 10 vie 4M P6,35I/Terminal block cover preholed pitch 6,35 10 poles 4M P6,35I
P05040209T.BL	⑦	P9,52I	Coprimorsetto preforato passo 9,52 6 vie 4M P9,52I/Terminal block cover preholed pitch 9,52 6 poles 4M P9,52I
P05040212T.BL	⑧	P6,35R	Coprimorsetto preforato passo 6,35 9 vie 4M P6,35R/Terminal block cover preholed pitch 6,35 9 poles 4M P6,35R
P05040211T.BL	⑨	P9,52R	Coprimorsetto preforato passo 9,52 5 vie 4M P9,52R/Terminal block cover preholed pitch 9,52 5 poles 4M P9,52R

Accessori coprimorsetti preincisi / Accessories pre-marked terminal covers

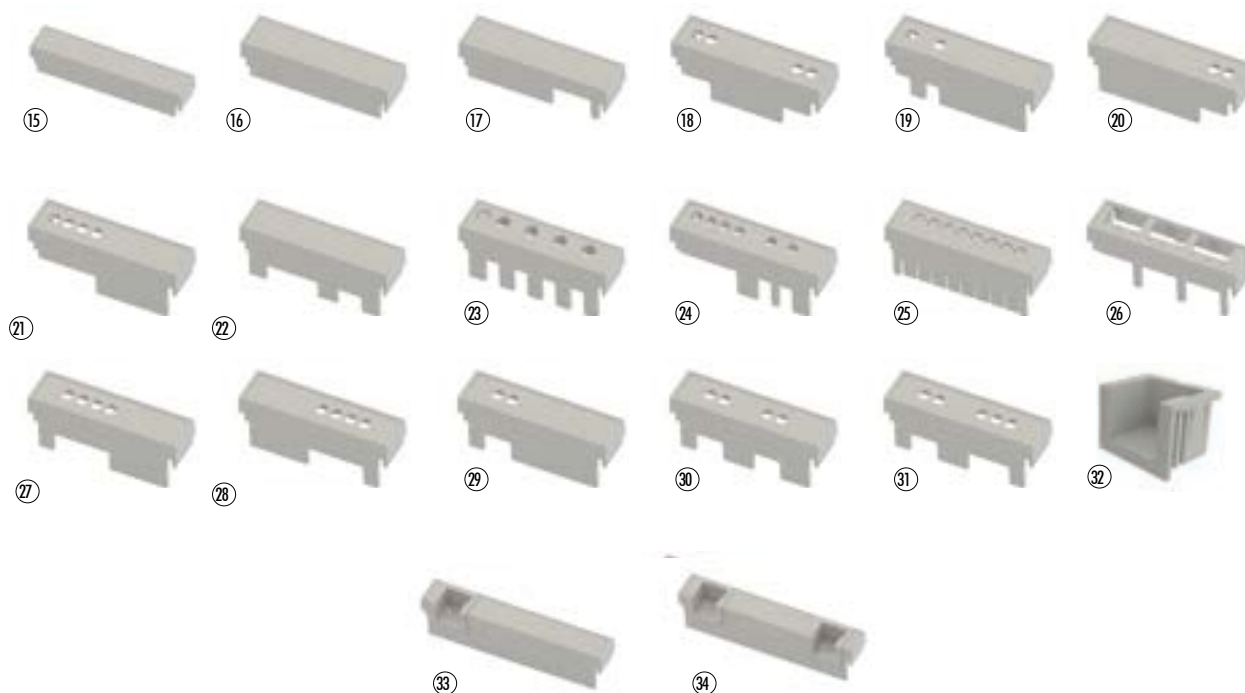
CODICE / CODE	N°	RIF/REF	DESCRIZIONE/DESCRIPTION
P05040203T.BL	⑩	P05P	Coprimorsetto preinciso passo 5,08 12 vie 4M P05P/Terminal block cover premarked pitch 5,08 12 poles 4M P05P

Accessori coprimorsetti senza foratura / Accessories terminal covers without holes

CODICE / CODE	N°	RIF/REF	DESCRIZIONE/DESCRIPTION
P05040206T.BL	⑪	PN	Coprimorsetto senza foratura 4M PN/Terminal block cover without hole 4M PN
05.152N000	⑫		Coprimorsetto modulare 4M (solo serie 53)/ Terminal cover (only series 53)
P05030706T	⑬	PN	Coprimorsetto senza foratura 4MPN policarbonato trasparente/Terminal block cover without hole 4MPN trasparente polycarbonate

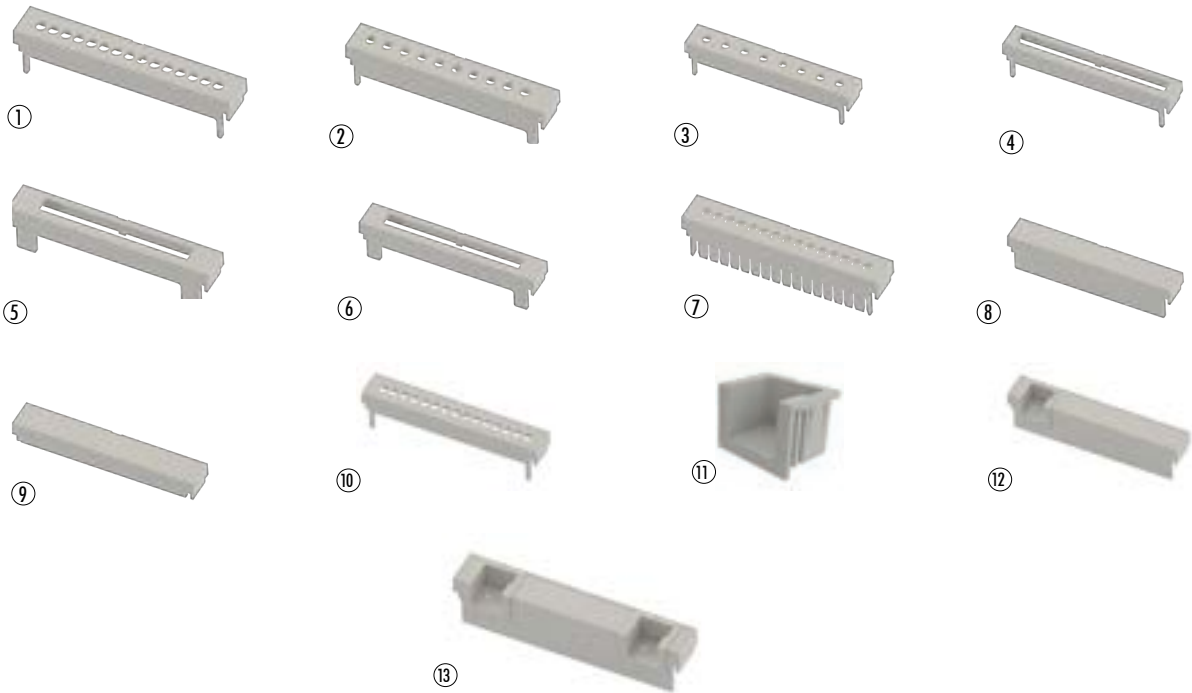
Accessori coprimorsetti per sconnettibili / Accessories terminal covers for plug-in connectors

CODICE / CODE	N°	RIF/REF	DESCRIZIONE/DESCRIPTION
P05040213T.BL	⑭	PLUG-IN	Coprimorsetto 4M PLUG-IN/Terminal block cover 4M PLUG-IN



Accessori speciali / Special accessory

CODICE / CODE	N°	RIF/REF	DESCRIZIONE/DESCRIPTION
PO5040252T.BL	15	CM052 BL	Coprimorsetto mod. speciale 4M-CM052 BL/Special terminal cover 4M-CM052 BL
PO5040253T.BL	16	CM052	Coprimorsetto mod. speciale 4M-CM053 BL/Special terminal cover 4M-CM053 BL
PO5040254T.BL	17	P05	Coprimorsetto mod. speciale 4M-CM054 4 VIE 4MP05/Special terminal cover 4M-CM054 4 VIE 4MP05
PO5040255T.BL	18	P05	Coprimorsetto speciale 4M-CM055 3 VIE 4MP10 + 6 VIE 4MP05/Special terminal cover 4M-CM055 3 VIE 4MP10 + 6 VIE 4MP05
PO5040256T.BL	19	P05	Coprimorsetto speciale 4M-CM056 2 VIE 4MP05/ Special terminal cover 4M-CM056 2 VIE 4MP05
PO5040257T.BL	20	P05	Coprimorsetto speciale 4M-CM057 2 VIE 4MP05/ Special terminal cover 4M-CM057 2 VIE 4MP05
PO5040258T.BL	21	P9.52	Coprimorsetto speciale 4M-CM058 5 VIE 4MP9.52/ Special terminal cover 4M-CM058 5 VIE 4MP9.52
PO5040259T.BL	22	P7,5	Coprimorsetto speciale 4M-CM059 2+2 VIE 4MP7,5/ Special terminal cover 4M-CM059 2+2 VIE 4MP7,5
PO5040260T.BL	23	P05	Coprimorsetto speciale 4M-CM060 NUMERAZIONE 1-12 12 VIE 4MP05/ Special terminal cover 4M-CM060 NUMERAZIONE 1-12 12 VIE 4MP05
PO5040261T.BL	24	P05	Coprimorsetto speciale 4M-CM061 NUMERAZIONE 13-24 12 VIE 4MP05/ Special terminal cover 4M-CM061 NUMERAZIONE 13-24 12 VIE 4MP05
PO5040262T.BL	25	P05	Coprimorsetto speciale 4M-CM062 NUMERAZIONE 14-25 12 VIE 4MP05/ Special terminal cover 4M-CM062 NUMERAZIONE 14-25 12 VIE 4MP05
PO5040263T.BL	26	P05	Coprimorsetto mod. speciale 4M-CM063 4+3 VIE 4MP05/Special terminal cover 4M-CM063 4+3 VIE 4MP05
PO5040264T.BL	27	P05	Coprimorsetto speciale 4M-CM064 2+3+2 VIE 4MP05/ Special terminal cover 4M-CM064 2+3+2 VIE 4MP05
PO5040265T.BL	28	P05	Coprimorsetto speciale 4M-CM065 12 VIE 4MP05/ Special terminal cover 4M-CM065 12 VIE 4MP05
PO5040266T.BL	29	P05	Coprimorsetto speciale 4M-CM066 3 VIE 4MP05/ Special terminal cover 4M-CM066 3 VIE 4MP05
PO5040267T.BL	30	P05	Coprimorsetto speciale 4M-CM067 12 VIE 4MP05 BLEND/ Special terminal cover 4M-CM067 12 VIE 4MP05 BLEND
PO5040270T.BL	31	CM070	Coprimorsetto speciale 4M-CM070 BLEND/ Special terminal cover 4M-CM070 BLEND
PO5000008E	32	EIB	Accessorio universale EIB / Universal accessory EIB
PO5020215T.BL	33	EIB	Kit coprimorsetto 4M - EIB x1 connettore Bus / Terminal cover kit 4M - EIB x1 Bus connector
PO5030216T.BL	34	EIB	Kit coprimorsetto 4M - EIB x2 connettore Bus / Terminal cover kit 4M - EIB x2 Bus connector



Accessori coprimorsetti preforati / Accessories pre-holed terminal covers

CODICE / CODE	N°	RIF/REF	DESCRIZIONE/DESCRIPTION
P05050201T.BL	①	P05	Coprimorsetto preforato passo 5,08 15 vie 5M P05/Terminal block cover preholed pitch 5,08 15 poles 5M P05
P05050204T.BL	②	P7,5	Coprimorsetto preforato passo 7,65 10 vie 5M P7,5/Terminal block cover preholed pitch 7,65 10 poles 5M P7,5
P05050202T.BL	③	P10	Coprimorsetto preforato passo 10,16 8 vie 5M P10/Terminal block cover preholed pitch 10,16 8 poles 5M P10

Accessori coprimorsetti preforati per morsetti 25A / Accessories pre-holed terminal covers 25A

CODICE / CODE	N°	RIF/REF	DESCRIZIONE/DESCRIPTION
P05050210T.BL	④	P9,52I	Coprimorsetto preforato passo 6,35 12 vie 5M P6,35I/Terminal block cover preholed pitch 6,35 12 poles 5M P6,35I
P05050212T.BL	⑤	P6,35R	Coprimorsetto preforato passo 6,35 10 vie 5M P6,35R/Terminal block cover preholed pitch 6,35 10 poles 5M P6,35R
P05050211T.BL	⑥	P9,52R	Coprimorsetto preforato passo 9,52 7 vie 5M P9,52R/Terminal block cover preholed pitch 9,52 7 poles 5M P9,52R

Accessori coprimorsetti preincisi / Accessories pre-marked terminal covers

CODICE / CODE	N°	RIF/REF	DESCRIZIONE/DESCRIPTION
P05050203T.BL	⑦	P05P	Coprimorsetto preinciso passo 5,08 15 vie 5M P05P/Terminal block cover premarked pitch 5,08 15 poles 5M P05P

Accessori coprimorsetti senza foratura / Accessories terminal covers without holes

CODICE / CODE	N°	RIF/REF	DESCRIZIONE/DESCRIPTION
P05050206T.BL	⑧	PN	Coprimorsetto senza foratura 5M PN/Terminal block cover without hole 5M PN

Accessori coprimorsetti per sconnettabili / Accessories terminal covers for plug-in connectors

CODICE / CODE	N°	RIF/REF	DESCRIZIONE/DESCRIPTION
P05050213T.BL	⑨	PLUG-IN	Coprimorsetto 5M PLUG-IN/Terminal block cover 5M PLUG-IN

Accessori speciali / Special accessory

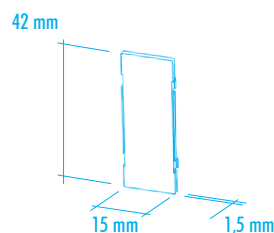
CODICE / CODE	N°	RIF/REF	DESCRIZIONE/DESCRIPTION
P05050251T.BL	⑩	P05	Coprimorsetto mod. speciale 5M-CM051 15 VIE 5MP05/Special terminal cover 5M-CM051 15 VIE 5MP05
P05000008E	⑪	EIB	Accessorio universale EIB / Universal accessory EIB
P05020215T.BL	⑫	EIB	Kit coprimorsetto 5M - EIB x1 connettore Bus / Terminal cover kit 5M - EIB x1 Bus connector
P05030216T.BL	⑬	EIB	Kit coprimorsetto 5M - EIB x2 connettore Bus / Terminal cover kit 5M - EIB x2 Bus connector

PANNELLI**Documentazione tecnica generale****Materiale:** Autoestinguente UL94V0**Colore:** Grigio, trasparente, rosso trasparente**CARATTERISTICHE**

Un'ampia scelta di pannelli permette al Cliente di definire la configurazione più adatta alle sue esigenze. Tra i pannelli con ganci classifichiamo quelli grigi, quelli trasparenti e quelli di colore rosso trasparente. Tutti questi pannelli (tranne che per il contenitore 1M) vengono forniti con la doppia possibilità: con cornice (appositamente studiati per l'utilizzo di etichette) e senza cornice (appositamente studiati per la serigrafia piana). Per la serie H68 troviamo i pannelli senza ganci grigi, quelli trasparenti e quelli di colore rosso trasparente. Sono infine disponibili per la serie H68 la serie di pannelli trasparenti con cerniera.

1M Serie/Series**PANELS****General technical documentation****Material:** Self-extinguishing UL94V0**Colour:** Grey, trasparente, transparent red**FEATURES**

A wide range of panels is available so that Customers can obtain the most suitable configuration. Panels with hooks are available in grey, clear transparent or red transparent. All these panels (except those for use with the 1M enclosure) are available in two options: with a frame (suitable for use with adhesive labels) or without a frame (suitable for use with flat silk-screen printing). A range of panels without hooks is available for the H68 series, in grey, clear transparent or red transparent. Clear transparent hinged panels are available for the H68 series.

SENZA CORNICE/WITHOUT FRAME**CON CERNIERA/WITH HINGES****Accessori pannelli / Accessories panels**

CODICE/CODE	UTILIZZABILE CON / TO BE USED WITH	DESCRIZIONE/DESCRIPTION
P05010201P	H53/H68	Pannello, grigio 1M senza cornice / Panel, grey 1M without frame
P05010721P	H53/H68	Pannello, policarbonato trasparente 1M senza cornice / Panel, transparent polycarbonate 1M without frame
P05010821P	H53/H68	Pannello, policarbonato rosso trasparente 1M senza cornice / Panel, red transparent polycarbonate 1M without frame
P05010721R	H68	Pannello, con cerniere policarbonato trasparente 1M / Panel, with hinges transparent polycarbonate 1M
P05010835S	H68	Pannello, plexiglass rosso trasparente 1M / Panel, red transparent plexiglass 1M
P05010735S	H68	Pannello, plexiglass trasparente 1M / Panel, transparent plexiglass 1M

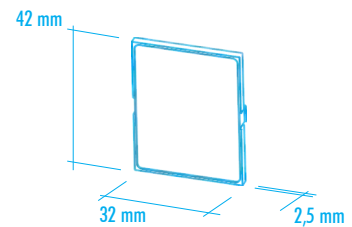
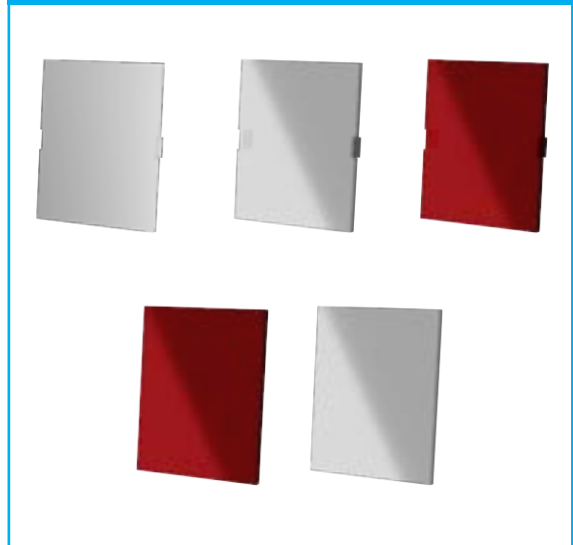
CON CORNICE/WITH FRAME



CON CERNIERA/WITH HINGES



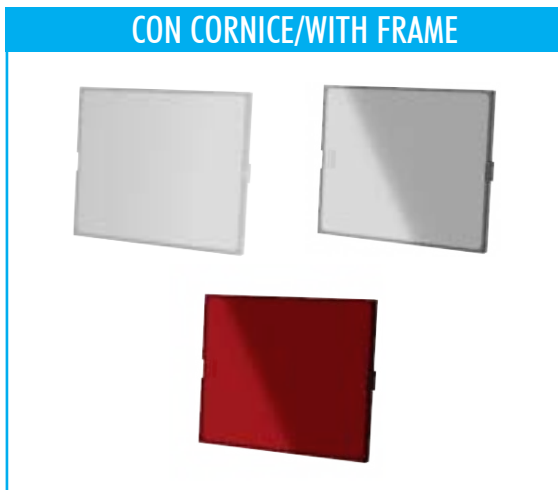
SENZA CORNICE/WITHOUT FRAME



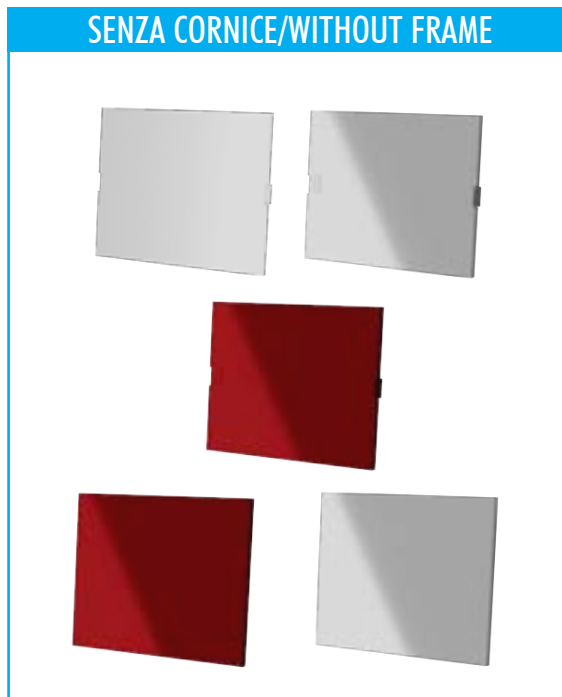
Accessori pannelli / Accessories panels

CODICE/CODE	UTILIZZABILE CON / TO BE USED WITH	DESCRIZIONE/DESCRIPTION
P05020201P.BL	53/H53	Pannello con ganci grigio 2M con cornice / Panel with hooks, grey 2M with frame
P05020201F.BL	53/H53	Pannello con ganci grigio 2M senza cornice / Panel, with hooks, grey 2M without frame
P05020721P	53/H53	Pannello con ganci policarbonato trasparente 2M con cornice / Panel, with hooks transp. polycarb. 2M with frame
P05020721F	53/H53	Pannello con ganci policarb. trasp. 2M senza cornice / Panel, with hooks, transparent polycarbonate 2M without frame
P05020821P	53/H53	Pannello con ganci policarb. rosso trasp. 2M con cornice / Panel, with hooks red, transparent polycarbonate 2M with frame
P05020821F	53/H53	Pannello con ganci policarb. rosso trasp. 2M senza cornice / Panel, with hooks, red transp. polycarb. 2M without frame
P05020721R	H68	Pannello con cerniere policarbonato trasparente 2M / Panel, with hinges, transparent polycarbonate 2M
P05020835S	H68	Pannello plexiglass rosso trasparente 2M / Panel, red transparent plexiglass 2M
P05020735S	H68	Pannello plexiglass trasparente 2M / Panel, transparent plexiglass 2M

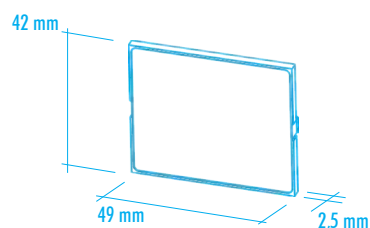
CON CORNICE/WITH FRAME



SENZA CORNICE/WITHOUT FRAME



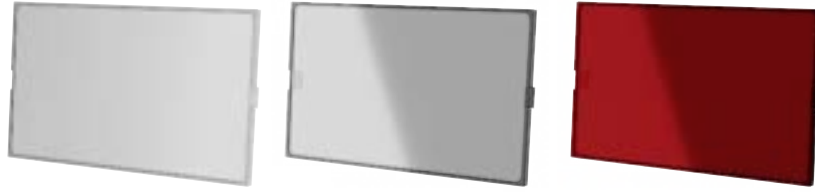
CON CERNIERA/WITH HINGES



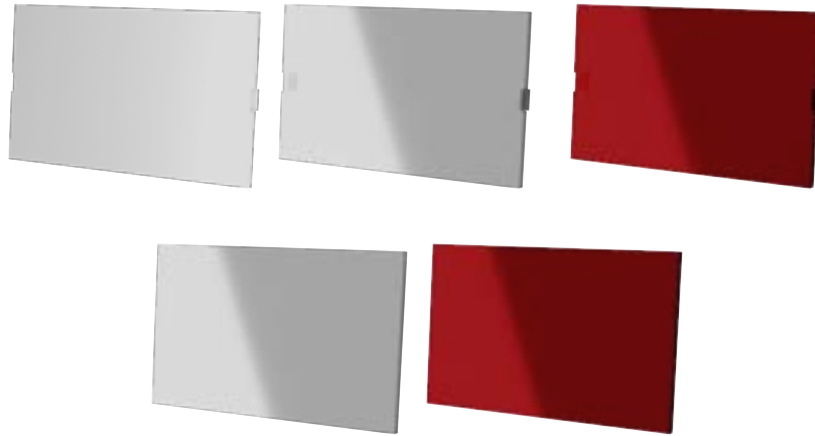
Accessori pannelli / Accessories panels

CODICE/CODE	UTILIZZABILE CON / TO BE USED WITH	DESCRIZIONE/DESCRIPTION
P05030201P.BL	53/H53	Pannello con ganci grigio 3M con cornice / Panel with hooks, grey 3M with frame
P05030201F.BL	53/H53	Pannello con ganci grigio 3M senza cornice / Panel, with hooks, grey 3M without frame
P05030721P	53/H53	Pannello con ganci policarbonato trasparente 3M con cornice / Panel, with hooks, transp. polycarb. 3M with frame
P05030721F	53/H53	Pannello con ganci policarb. trasp. 3M senza cornice / Panel, with hooks, transparent polycarbonate 3M without frame
P05030821P	53/H53	Pannello con ganci policarb. rosso trasp. 3M con cornice / Panel, with hooks, red transparent polycarbonate 3M with frame
P05030821F	53/H53	Pannello con ganci policarb. rosso trasp. 3M senza cornice / Panel, with hooks, red transp. polycarb. 3M without frame
P05030721R	H68	Pannello con cerniere policarbonato trasparente 3M / Panel, with hinges, transparent polycarbonate 3M
P05030835S	H68	Pannello plexiglass rosso trasparente 3M / Panel, red transparent plexiglass 3M
P05030735S	H68	Pannello plexiglass trasparente 3M / Panel, transparent plexiglass 3M

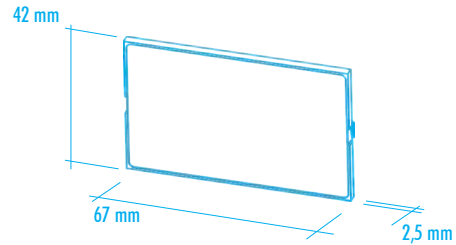
CON CORNICE/WITH FRAME



SENZA CORNICE/WITHOUT FRAME



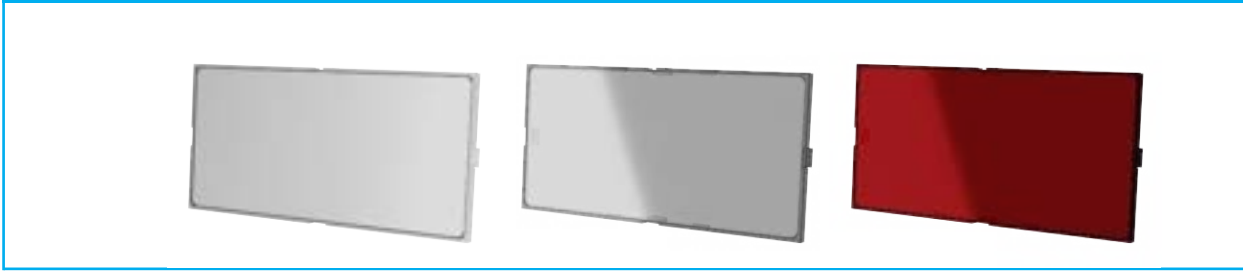
CON CERNIERA/WITH HINGES



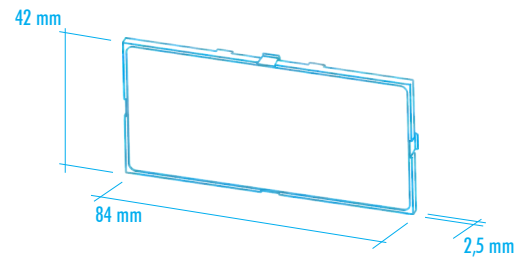
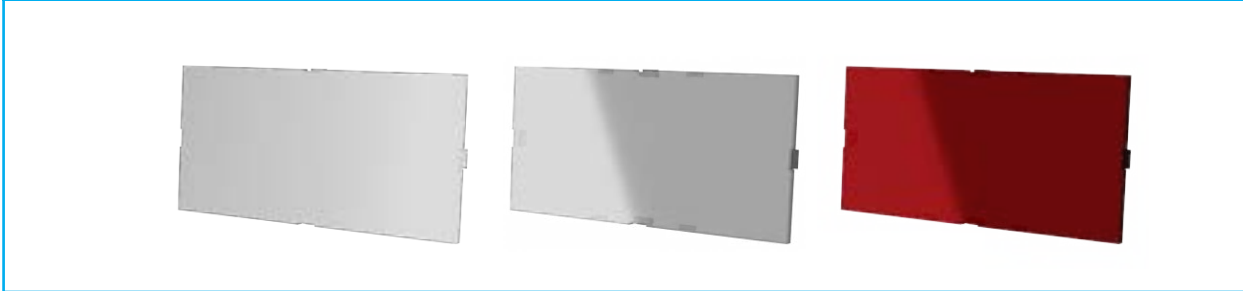
Accessori pannelli / Accessories panels

CODICE/CODE	UTILIZZABILE CON / TO BE USED WITH	DESCRIZIONE/DESCRIPTION
P05040201P.BL	53/H53	Pannello con ganci grigio 4M con cornice / Panel with hooks, grey 4M with frame
P05040201F.BL	53/H53	Pannello con ganci grigio 4M senza cornice / Panel, with hooks, grey 4M without frame
P05040721P	53/H53	Pannello con ganci policarbonato trasparente 4M con cornice / Panel, with hooks, transp. polycarb. 4M with frame
P05040721F	53/H53	Pannello con ganci policarb. trasparenti 4M senza cornice / Panel, with hooks, transparent polycarbonate 4M without frame
P05040821P	53/H53	Pannello con ganci policarb. rosso trasparente 4M con cornice / Panel, with hooks, red transparent polycarbonate 4M with frame
P05040821F	53/H53	Pannello con ganci policarb. rosso trasparente 4M senza cornice / Panel, with hooks, red transparent polycarb. 4M without frame
P05040721R	H68	Pannello con cerniere policarbonato trasparente 4M / Panel, with hinges, transparent polycarbonate 4M
P05040835S	H68	Pannello plexiglass rosso trasparente 4M / Panel, red transparent plexiglass 4M
P05040735S	H68	Pannello plexiglass trasparente 4M / Panel, transparent plexiglass 4M

CON CORNICE/WITH FRAME



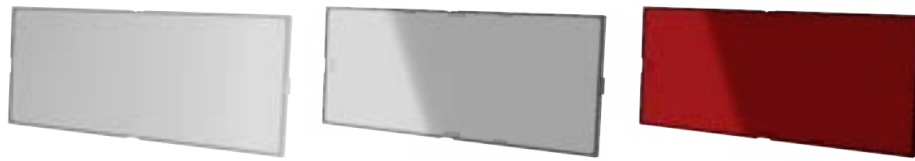
SENZA CORNICE/WITHOUT FRAME



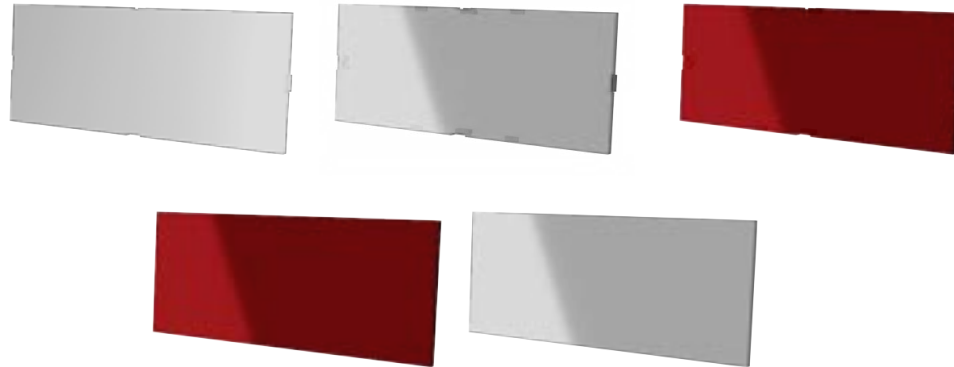
Accessori pannelli / Accessories panels

CODICE/CODE	UTILIZZABILE CON / TO BE USED WITH	DESCRIZIONE/DESCRIPTION
P05050201P.BL	53 / H53	Pannello con ganci grigio 5M con cornice / Panel with hooks, grey 5M with frame
P05050721P.BL	53 / H53	Pannello con ganci policarbonato trasparente 5M con cornice / Panel, with hooks, transp. polycarb. 5M with frame
P05050821P	53 / H53	Pannello con ganci policarb. rosso trasp. 5M con cornice / Panel, with hooks, red transparent polycarbonate 5M with frame
P05050201F	53 / H53	Pannello con ganci grigio 5M senza cornice / Panel with hooks, grey 5M without frame
P05050721F	53 / H53	Pannello con ganci policarbonato trasparente 5M senza cornice / Panel, with hooks, transp. polycarb. 5M without frame
P05050821F	53 / H53	Pannello con ganci policarb. rosso trasp. 5M senza cornice / Panel, with hooks, red transparent polycarbonate 5M without frame

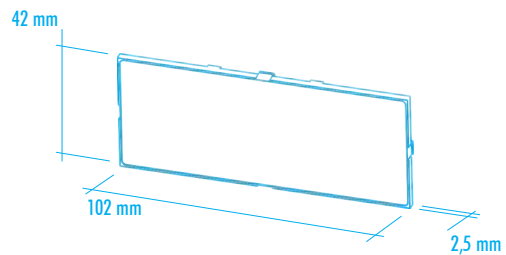
CON CORNICE/WITH FRAME



SENZA CORNICE/WITHOUT FRAME



CON CERNIERA/WITH HINGES



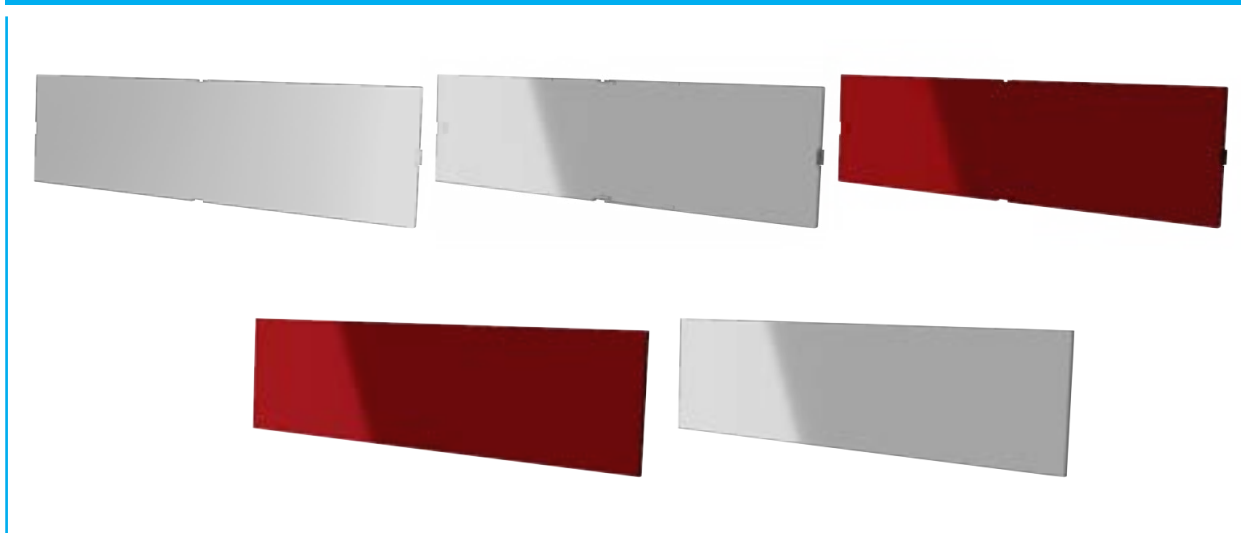
Accessori pannelli / Accessories panels

CODICE/CODE	UTILIZZABILE CON / TO BE USED WITH	DESCRIZIONE/DESCRIPTION
P05060201P.BL	53 / H53 / H68	Pannello con ganci grigio 6M con cornice / Panel, with hooks, grey 6M with frame
P05060201F.BL	53 / H53 / H68	Pannello con ganci grigio 6M senza cornice / Panel, with hooks grey 6M without frame
P05060721P	53 / H53 / H68	Pannello con ganci policarb. trasp. 6M con cornice/ Panel, with hooks transparent polycarbonate 6M with frame
P05060721F	53 / H53 / H68	Pannello con ganci policarb. trasp. 6M senza cornice/ Panel, with hooks, transp. polycarb. 6M without frame
P05060821P	53 / H53 / H68	Pannello con ganci policarb. rosso trasp. 6M con cornice/ Panel, with hooks, red transp. polycarb. 6M with frame
P05060821F	53 / H53 / H68	Pannello con ganci policarb. rosso trasp. 6M senza cornice/ Panel, with hooks, red transp. polycarb. 6M without frame
P05060721R	H68	Pannello con cerniere policarb. trasp. senza cornice 6M / Panel, with hinges, transp. polycarb. 6M without frame
P05060835S	H68	Pannello plexiglass rosso trasparente senza cornice 6M / Panel, red transparent plexiglass 6M without frame
P05060735S	H68	Pannello plexiglass trasparente senza cornice 6M / Panel, transparent plexiglass 6M without frame

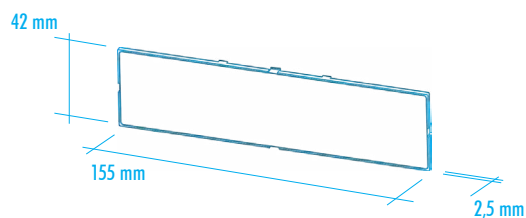
CON CORNICE/WITH FRAME



SENZA CORNICE/WITHOUT FRAME



CON CERNIERA/WITH HINGES



Accessori pannelli / Accessories panels

CODICE/CODE	UTILIZZABILE CON / TO BE USED WITH	DESCRIZIONE/DESCRIPTION
P05090201P.BL	53 / H53 / H68	Pannello con ganci grigio 9M con cornice / Panel, with hooks grey 9M with frame
P05090201F.BL	53 / H53 / H68	Pannello con ganci grigio 9M senza cornice / Panel, with hooks grey 9M without frame
P05090721P	53 / H53 / H68	Pannello con ganci policarbonato trasp. 9M con cornice / Panel, with hooks transparent polycarbonate 9M with frame
P05090721F	53 / H53 / H68	Pannello con ganci policarb. trasp. 9M senza cornice / Panel, with hooks transp. polycarb. 9M without frame
P05090821P	53 / H53 / H68	Pannello con ganci policarb. rosso trasp. 9M con cornice / Panel, with hooks red transp. polycarbonate 9M with frame
P05090821F	53 / H53 / H68	Pannello con ganci policarb. rosso trasp. 9M senza cornice / Panel, with hooks red transp. polycarb. 9M without frame
P05090721R	H68	Pannello con cerniere policarb. trasp. senza cornice 9M / Panel, with hinges transp. polycarb. 9M without frame
P05090835S	H68	Pannello plexiglass rosso trasparente senza cornice 9M / Panel, red transparent plexiglass 9M without frame
P05090735S	H68	Pannello plexiglass trasparente senza cornice 9M / Panel, transparent plexiglass 9M without frame

PANNELLI COPRIFORI

Documentazione tecnica generale

Materiale: PC/ABS autoestinguente UL94V0 UL94V0

Colore: Grigio RAL 7035

CARATTERISTICHE

Le versioni H53 e H68 hanno il vantaggio di permettere l'utilizzo di tanti diversi coprimorsetti al fine di rendere il prodotto il più centrato possibile sulle necessità del Cliente. Tali versioni sono però aperte nell'area di montaggio dei morsetti, che risulta accessibile dall'esterno. Il pannello copriforo è un componente che impedisce l'accesso al circuito stampato in questa serie di contenitori, rendendoli simili alla serie 53, mantenendo la possibilità di utilizzare le differenti tipologie di coprimorsetto.

SIDE COVERS

General technical documentation

Material: PC/ABS Self-extinguishing UL94V0 UL94V0

Colour: Grey RAL 7035

FEATURES

Series H53 and H68 bear the advantage to allow the use of several different terminal covers in order to have products more suitable to the Customer's needs. Such versions are opened in the mounting area of the terminal blocks which may be accessible from the outside. The side cover is a very useful product which prevents the access from outside in this enclosure series (making them similar to series 53) keeping the possibility to use different typologies of terminal cover.

1M Serie/Series



Copriforo / Side cover

CODICE/CODE	UTILIZZABILE CON / TO BE USED WITH	DESCRIZIONE/DESCRIPTION
P05010201E	H53/H68	Pannello copriforo 1MH / Side cover 1MH

2M Serie/Series



Copriforo / Side cover

CODICE/CODE	UTILIZZABILE CON / TO BE USED WITH	DESCRIZIONE/DESCRIPTION
P05020201E	H53/H68	Pannello copriforo 2MH / Side cover 2MH

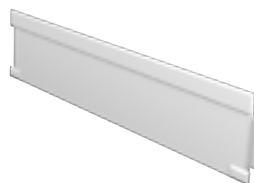
3M - 6M - 9M Serie/Series



Copriforo / Side cover

CODICE/CODE	UTILIZZABILE CON / TO BE USED WITH	DESCRIZIONE/DESCRIPTION
P05030201E	H53/H68	Pannello copriforo 3MH / Side cover 3MH

4M Serie/Series



Copriforo / Side cover

CODICE/CODE	UTILIZZABILE CON / TO BE USED WITH	DESCRIZIONE/DESCRIPTION
P05040201E	H53/H68	Pannello copriforo 4MH / Side cover 4MH

ADATTATORE PER MORSETTO SCONNETTIBILE

Caratteristiche generali

CARATTERISTICHE

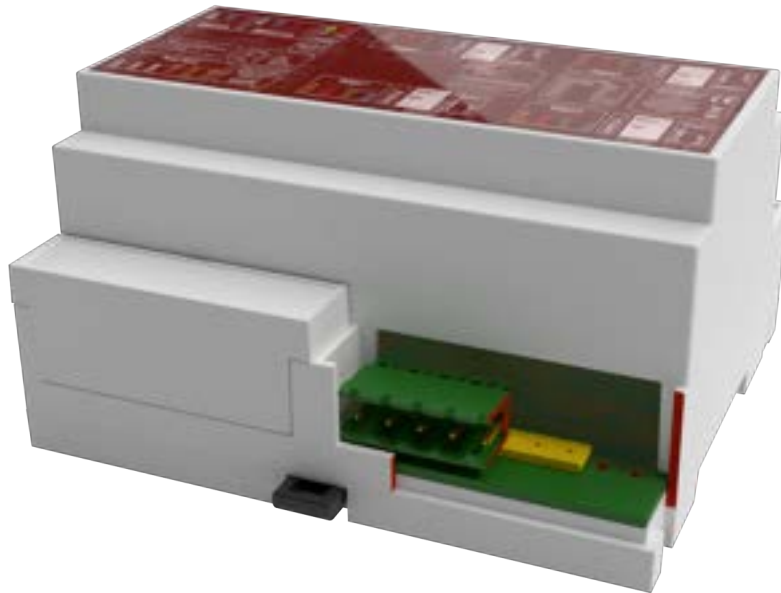
Per utilizzare i morsetti sconnettibili sui contenitori della serie MODULBOX ONE è necessario l'utilizzo di un adattatore. Questo accessorio dovrà essere posizionato tra il morsetto ed il circuito stampato. L'adattatore per morsetto sconnettibile è prefabbricabile e disponibile con passo 5/5,08 e 7,5/7,62.

ADAPTER FOR DISCONNECTABLE CLAMP

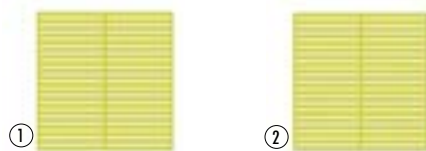
General features

FEATURES

To use the disconnectable terminals on the MODULBOX ONE series enclosure it is necessary to use an adapter. This accessory must be positioned between the clamp and the printed circuit board. Adapter for plug-in connector is prefabricated and available in 5/5,08 and 7,5/7,62 pitch.



ADATTATORI



Adattatori / Adapter

CODICE / CODE	N°	DESCRIZIONE/DESCRIPTION
P05000003E	①	Adattatore per morsetto sconnettibile passo 5/5,08 (400 vie) / Adapter Plug-in series Terminal block Pitch 5/5,08 (400 vias)
P05000004E	②	Adattatore per morsetto sconnettibile passo 7,5/7,62 (600 vie) / Adapter Plug-in series Terminal block Pitch 7,5/7,62 (600 vias)

DISSIPATORI

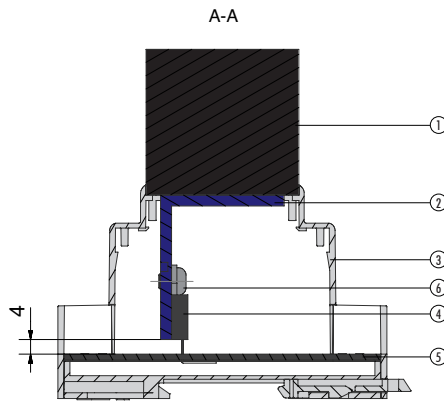
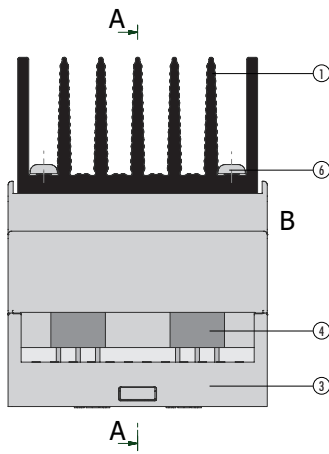
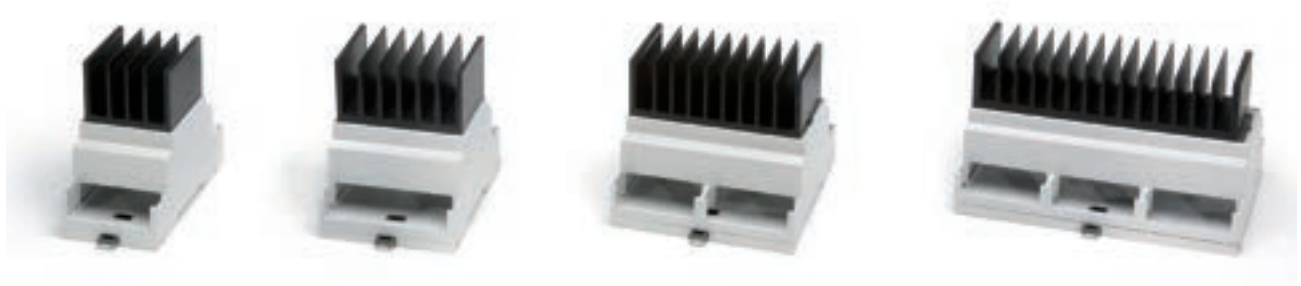
CARATTERISTICHE

Sempre più spesso appare l'esigenza di assemblare sui contenitori delle elettroniche che dissipano sempre maggiori potenze. Italtronic rispondendo a queste esigenze, ha sviluppato una serie di dissipatori appositamente per la serie MODULBOX. A partire dalla versione 2M alla 9M, tali dissipatori permettono di mantenere estremamente contenute le dimensioni del prodotto con un'efficienza molto elevata. Al fine di semplificare il lavoro dei progettisti è possibile montare i dissipatori proposti nelle famiglie H53/M53/H68, previa lavorazione meccanica, anche sulla versione C53.

HEATSINKS

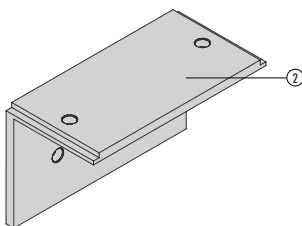
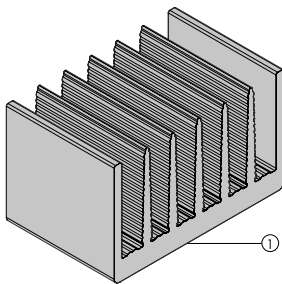
FEATURES

Very often there is a need to assemble electronic components, with increasing power dissipation, on enclosures. To meet these demands, Italtronic has specifically developed a range of heatsinks for the MODULBOX series. From the 2M to 9M versions, these heatsinks provide very high efficiency in very compact dimensions. To make work easier for designers, the heatsinks in the H53/M53/H68 series can also be assembled, by machining, on the C53 version enclosure.



Descrizione/Description:

- 1) Dissipatore / Heatsink
- 2) Adattatori per fissaggio verticali / Vertical assembly adapter
- 3) Contenitore / Enclosure
- 4) Componente elettronico / Electronic component
- 5) Circuito stampato / PCB
- 6) N° 3 viti M3 / No. 3 x M3 screws



Dissipatori / Heatsink

CODICE/CODE	DESCRIZIONE/DESCRIPTION
P05021062D	Dissipatori 2M/Heatsink 2M
P05031062D	Dissipatori 3M/Heatsink 3M
P05041062D	Dissipatori 4M/Heatsink 4M
P05051062D	Dissipatori 5M/Heatsink 5M
P05061062D	Dissipatori 6M/Heatsink 6M
P05091062D	Dissipatori 9M/Heatsink 9M

Accessorio per fissaggio verticale del dissipatore
Accessory for vertical mounting of heatsink

CODICE/CODE	DESCRIZIONE/DESCRIPTION
P050210625	Accessorio per fissaggio verticale del dissipatore 2M/Accessory for vertical mounting of heatsink 2M
P050310625	Accessorio per fissaggio verticale del dissipatore 3M/Accessory for vertical mounting of heatsink 3M
P050410625	Accessorio per fissaggio verticale del dissipatore 4M/Accessory for vertical mounting of heatsink 4M
P050510625	Accessorio per fissaggio verticale del dissipatore 5M/Accessory for vertical mounting of heatsink 5M
P050610625	Accessorio per fissaggio verticale del dissipatore 6M/Accessory for vertical mounting of heatsink 6M
P050910625	Accessorio per fissaggio verticale del dissipatore 9M/Accessory for vertical mounting of heatsink 9M

FINISHING SERVICE

ITALTRONIC è da tempo impegnata nella fornitura dei propri contenitori completi di servizi aggiuntivi vari per il completamento dei prodotti esteticamente e meccanicamente. Per fare ciò si è dotato di un ufficio tecnico che può tradurre le note della clientela in disegni esecutivi prima e in campionature per la valutazione finale della corrispondenza al progetto.

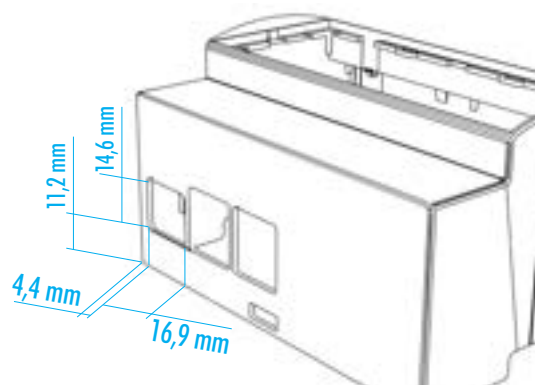
Alcuni servizi sono completamente GRATUITI, cioè quando il cliente fornisce dei documenti tecnici già conformi al post process che ITALTRONIC dovrà fare, altri invece sono a pagamento: generalmente quando ITALTRONIC deve sviluppare un progetto sui propri contenitori oppure adattare le informazioni ricevute agli STANDARD necessari per avviare la produzione.

Qui di seguito troverete una semplice traccia di quelle che sono le richieste minime di ITALTRONIC affinché la gestione possa essere veloce, semplice e gratuita, fatto salvo i costi di attrezzatura di base; altrimenti saranno addebitati i costi relativi alle attività svolte dai tecnici ITALTRONIC al puro costo aziendale.

PERSONALIZZAZIONE MECCANICA

Siamo in grado di fornire un servizio di personalizzazione meccanica del prodotto con l'ausilio di macchine per fresatura CNC, taglio e tranciatura.

Lavorazioni meccaniche su superfici: ABS, PC/ABS, PPO, PC, PMMA, PA



SPECIFICHE TECNICHE RICHIESTE

File: .dwg, .dxf o STEP

Dimensioni: Scala 1:1

In caso contrario, verranno addebitati i costi in base alla complessità nel creare un file di lavorazione. Come modello per la creazione di un file abbiamo bisogno di un disegno/schizzo che contenga tutte le dimensioni di lavorazione pertinenti.

EXTRA COST



OK



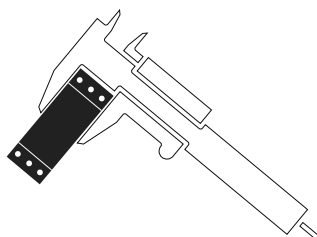
EXTRA COST



SPECIFICHE TECNICHE GARANTITE

Centraggio delle lavorazioni

La centratura di tutte le lavorazioni eseguite da Italtronic è sottoposta a un controllo finale con uno strumento semplice come il calibro.



FINISHING SERVICE

For years ITALTRONIC has been working to supply its enclosures with the various additional services to complete the products both externally and mechanically. To do this, we have set up our technical office that is able to translate our customers' notes into initial project drawings and samples to enable a final evaluation of whether they correspond to the project.

Some services are FREE OF CHARGE, i.e. when the customer gives us the technical documents that already conform to the post processing ITALTRONIC has to do, while others are for a fee: usually when ITALTRONIC has to develop a project on its own enclosures, or adapt the information received to the necessary production STANDARDS.

Below you will find a simple guide of the ITALTRONIC minimum requests so that the process can be quick, simple and free, apart from the basic equipment costs, otherwise we will charge you for the work of our ITALTRONIC technicians at the pure cost price.

MECHANICAL PERSONALIZATION

We can supply a product mechanical personalization service with the aid of milling, CNC, cutting and trenching machines.

Mechanical processing: on ABS, PC/ABS, PPO, PC, PMMA, PA surfaces

TECHNICAL SPECS REQUEST

File: .dwg, .dxf o STEP

Dimensions: 1:1 scale

Otherwise, additional costs will be charged, according to the complexity of the print file preparation. As guideline for the final print file, we need to have a drawing / sketch showing all pertinent working dimensions.

GUARANTED TECHNICAL SPECS

Centring the work

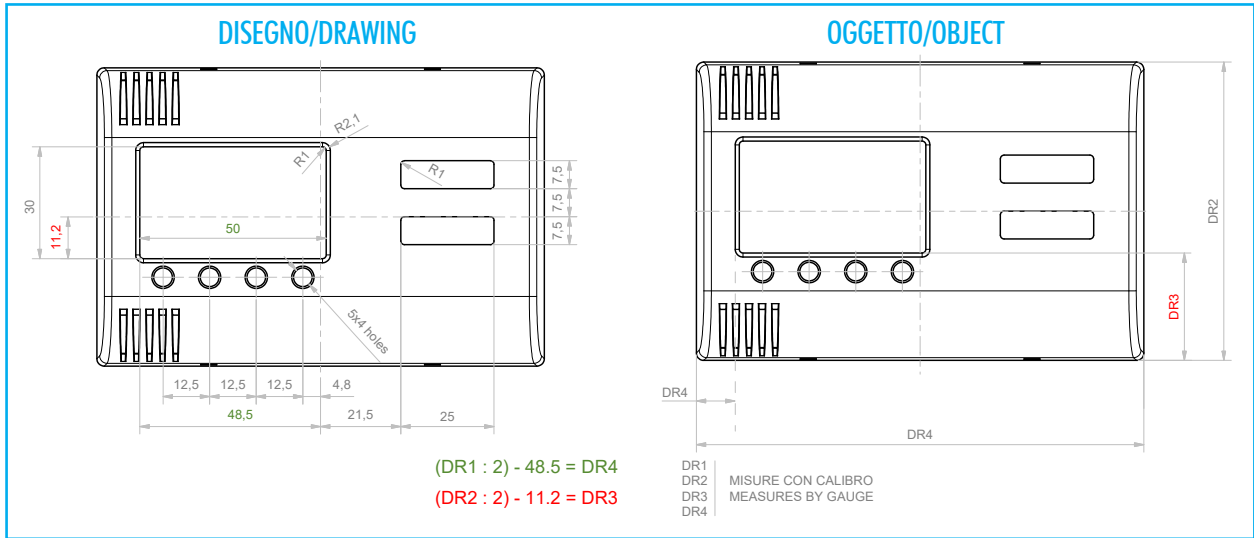
The centring for all the work by Italtronic undergoes a final control using a simple tool, like a gauge.

COME QUOTARE E CONTROLLARE LE MISURE DELLE LAVORAZIONI

Qui sotto riportiamo un esempio di come possono essere eseguite delle misure affinché risultino centrate con altri processi, come quello di STAMPA, e siano ortogonali ai piani di riferimento dei nostri prodotti.

HOW TO QUOTE AND TO CHECK THE MACHINING DIMENSIONS

Below is an example of how the measurements can be taken so that they are centred with other processes, such as PRINT, and are at right angles to the reference surfaces of our products.

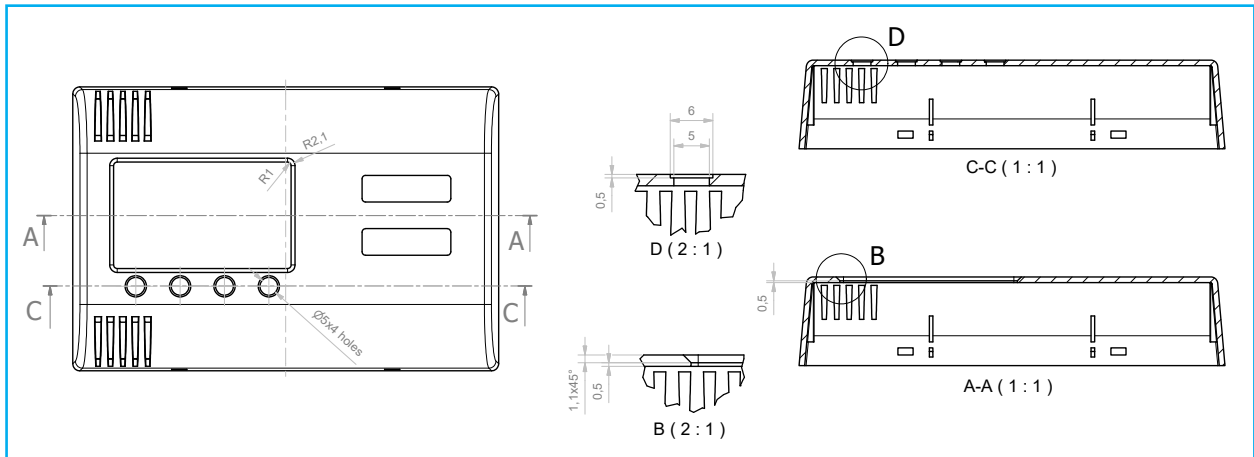


SVASATURE E RIBASSI

ITALTRONIC offre un ottimo servizio di finitura meccanica adatta a migliorare l'estetica del prodotto, con svasature e ribassi.

FLARING & LOWERING

ITALTRONIC offers a very good mechanical Finishing Service for a better aesthetics result of the products, with flaring and lowering.



Le tolleranze dimensionali possono essere ristrette se indicate nel disegno del cliente e se compatibili con i nostri processi produttivi: la fornitura del nostro disegno controfirmata fa da garanzia.

The size tolerances can be less if they are indicated in the customer's drawing and are compatible with our production processes: the supply of our countersigned drawing guarantees this.

Tolleranze dimensionali/Tolerance limits

Secondo tolleranze generali UNI EN 22768/1 media (m):

Average tolerances as per UNI EN 22768/1 medium (m):

DA 0.5 A 3 mm/FROM 0.5 TO 3mm	±0.1 mm
DA 3 FINO A 6 mm/FROM 3 TO 6mm	±0.1 mm
OLTRE 6 FINO A 30 mm/BEYOND 6 AND UP TO 30 mm	±0.2 mm
OLTRE 30 FINO A 120 mm/BEYOND 30 AND UP TO 120 mm	±0.3 mm
OLTRE 120 FINO A 400 mm/BEYOND 120 AND UP TO 400 mm	±0.5 mm

PERSONALIZZAZIONE GRAFICA

ITALTRONIC fornisce un ottimo servizio di personalizzazione grafica sui propri prodotti. È opportuno prendere visione delle note più sotto per ottenere risposte veramente veloci e costi ridotti al minimo.

Nota: Tutti i contenuti devono essere modificabili (generalmente i file non vettoriali non sono modificabili)

In caso contrario, verranno addebitati i costi in base alla complessità nel creare un file di stampa. Per la creazione di un file di stampa a partire da zero abbiamo bisogno di un disegno / schizzo che contenga tutte le dimensioni di lavorazione pertinenti. Se non è possibile fornire i loghi, i simboli (come file di immagine, ad es. Jpg con risoluzione min. 1200 dpi) o eventuali caratteri speciali, sono possibili lievi non conformità.

DOCUMENTAZIONE TECNICA RICHIESTA DA ITALTRONIC

File di stampa ottimale: layout deve sempre essere una grafica vettoriale (no grafica raster) in formato Adobe Illustrator, EPS, file .pdf vettoriale o Corel Draw.

GRAPHIC PERSONALIZATION

ITALTRONIC provides an excellent customised graphic service on its products. Read the notes below for a quick answer and costs reduced to the minimum.

Note: All contents must be editable (non-vector files usually cannot be modified)

Otherwise, additional costs will be charged, according to the complexity of the print file preparation. In order to create a print file from scratch, we need to have a drawing / sketch showing all pertinent working dimensions. If it is not possible to supply logos, symbols (in image-format files, such as jpg, with a minimum resolution of 1200 dpi) as well as any special non-standard characters, slight differences should be expected.

TECHNICAL DOCUMENTATION REQUIRED BY ITALTRONIC

Optimal print file: the layout must always be a vector graphic (no raster graphic) in Adobe Illustration EPS format, vector PDF or Corel Draw.

EXTRA COST



OK



EXTRA COST



Nel caso in cui parte del file (o tutto il file non sia vettoriale, potremo accettare file con le caratteristiche: scala 1:1, inclusi file di immagine, ad esempio jpg o bmp risoluzione minima 1200 dpi).

In case part of the file (or the entire file) is not a vector graphic, we may consider files having the following characteristics: scale 1:1, including image files such as jpg or bmp, 1200 dpi minimal resolution.



Nota: Esempio file immagine alta risoluzione (1200 dpi)
Note: High resolution image file example (1200 dpi)

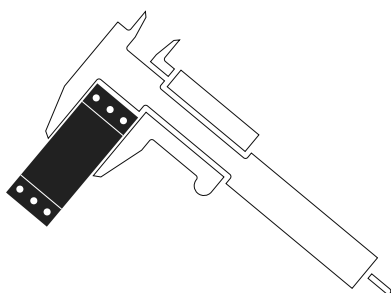
Nota: Esempio file immagine bassa risoluzione (< 1200 dpi)
Note: Low resolution image file example (< 1200 dpi)

SPECIFICHE TECNICHE GARANTITE

CENTRAGGIO DELLE STAMPE

La centratura di tutte le lavorazioni eseguite da ITALTRONIC è sottoposta a un controllo finale con uno strumento semplice come il calibro.

Qui sotto riportiamo un esempio di come possono essere eseguite delle misure affinché risultino centrate con altri processi, come quello di CNC, e siano ortogonali ai piani di riferimento dei nostri prodotti.



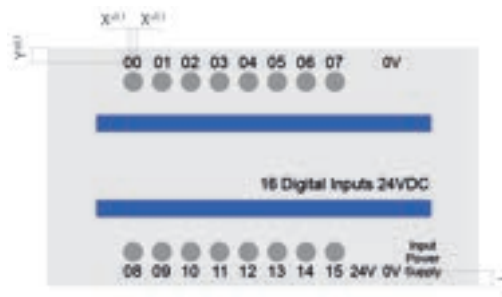
Le tolleranze possono essere ristrette se indicate nel disegno del cliente e se compatibili con i nostri processi produttivi: la fornitura del nostro disegno controfirmato fa da garanzia.

GUARANTED TECHNICAL SPECS

PRINTING CENTRING

The centring for all the work by Italtronic undergoes a final control using a simple tool, like a gauge.

Below is an example of how the measurements can be taken so that they are centred with other processes, such as CNC, and are at right angles to the reference surfaces of our products.



The size tolerances can be less if they are indicated in the customer's drawing and are compatible with our production processes: the supply of our countersigned drawing guarantees this.

Tolleranze dimensionali/Tolerance limits

Con stampa di forma (mm) secondo tolleranze generali UNI EN 22768/1 media (m):

With dye (mm) printing having average tolerances as per UNI EN 22768/1 medium (m):

DA 0.5 A 3 mm/FROM 0.5 TO 3 mm	±0.1 mm
DA 3 FINO A 6 mm/FROM 3 TO 6 mm	±0.1 mm
OLTRE 6 FINO A 30 mm/BEYOND 6 AND UP TO 30 MM	±0.2 mm
OLTRE 30 FINO A 120 mm/BEYOND 30 AND UP TO 120 mm	±0.3 mm
OLTRE 120 FINO A 400 mm/BEYOND 120 AND UP TO 400 mm	±0.5 mm
VARIAZIONI PERMESSE/PERMITTED VARIATIONS	Ampiezza della linea ± 10%/Line extent ± 10%
TOLLERANZA DI SPAZI VUOTI/EMPTY SPACE TOLERANCE	Contorno esterno e ritagli (mm) ± 0.3*/External contour and cropping (mm) ± 0.3*

STAMPA DIGITALE

La stampa digitale è particolarmente indicata quando sono richiesti molti colori, sfumature e tempi rapidi di esecuzione con costi contenuti; per quantità da basse a medio alte.

Il processo di stampa digitale UV con qualità fotografica permette facilmente di poter avere la massima flessibilità per realizzare qualsiasi tipo di grafica a più colori ad un prezzo competitivo anche per piccoli lotti.

Si tratta di una stampa in quadricromia a getto d'inchiostro successivamente catalizzata a mezzo UV, con una dimensione dei pixel molto ridotta che però non consente di ottenere esattamente la tonalità di colore richiesta (scala RAL o PANTONE).

SPECIFICHE TECNICHE:

Superfici: Stampa su ABS, PC/ABS, PPO, PC, PMMA, PA

Profondità massima: 1,5 mm

Colori: CMYK + bianco

Risoluzione: fino a 1440x1200 dpi

Formato massimo di stampa: 297x420 mm



STAMPA TAMPOGRAFICA

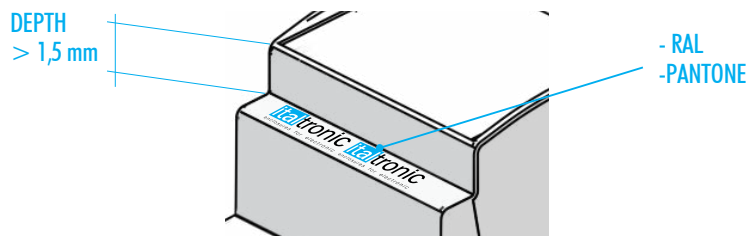
La stampa tampografica è consigliata quando è sufficiente un solo colore e la profondità (scalino) di stampa è superiore a 1,5 mm.

È un procedimento di stampa indiretto, che permette di riprodurre, in modo semplice con elevata fedeltà e risoluzione disegni, scritte e decori sia su superfici piane che su superfici concave, convesse o comunque irregolari. Consigliamo l'impiego di questa tecnologia fino ad un massimo di 2 colori (esempio pannello a 1 o 2 colori) sui nostri coprimorsetti, contenitori e anche pannelli.

SPECIFICHE TECNICHE:

Superfici: Stampa su ABS, PC/ABS, PPO, PC, PMMA, PA

Colori: Tutti



STAMPA SERIGRAFICA

È una tecnologia consolidata di stampa industriale, molto utilizzata in tutte le applicazioni in cui sia richiesto un deposito di inchiostro più elevato rispetto ad altre tecnologie di stampa su superfici piane. Il principio per cui una raclea spingendo un inchiostro o una pasta attraverso una maglia aperta di un tessuto tecnico ne ottiene un passaggio uniforme e controllato.

SPECIFICHE TECNICHE:

Superfici: Stampa su ABS, PC/ABS, PPO, PC, PMMA, PA

Colori: Tutti

MARCATURA LASER

Consente l'identificazione permanente (monocromatica) del prodotto anche con tratti molto sottili.

SPECIFICHE TECNICHE:

Superfici: Stampa su ABS, PC/ABS, PPO

Colori: Colore a contrasto a seconda del tipo di materiale

DIGITAL PRINT

Digital printing is ideal when a lot of colours are involved, with shading and fast production with limited costs; for small, medium and large quantities.

The UV digital print process with photographic quality allows maximum flexibility in the realization of any type of graphic in several colours and at a very competitive price, even for small quantities.

It is an inkjet four-colour printing method subsequently catalysed by UV, with a consistently reduced pixel size which, on the other hand, does not guarantee exact colour tonality reproduction (RAL table or pantone).

TECHNICAL SPECS:

Surfaces: Print on ABS, PC/ABS, PPO, PC, PMMA, PA

Maximum depth: 1,5 mm

Colours: CMYK + white

Resolution: up to 1440x1200 dpi

Maximum print size: 297x420 mm

PAD PRINTING

Pad printing is recommended when just one colour is sufficient and the printing depth (step) is more than 1.5 mm.

It is an indirect printing process, which allows reproducing high-fidelity and high resolution drawings, writings and decors, on either flat, concave, convex or anyway irregular surfaces. We suggest this technology for prints up to 2 colour (e.g. a panel in 1 or 2 colours) on our terminal covers, containers and panels, too.

TECHNICAL SPECS:

Surfaces: Print on ABS, PC/ABS, PPO, PC, PMMA, PA

Colours: All

SERIGRAPHY PRINTING

It is a consolidated industrial print system, very much used in all applications requiring thicker ink layers in comparison with other flat-surface print technologies. The principle consists in a blade pushing the ink or paste through hollow tangles of technical fabrics, obtaining a controlled and uniform result.

TECHNICAL SPECS:

Surfaces: Print on ABS, PC/ABS, PPO, PC, PMMA, PA

Colours: all

LASER ENGRAVING

Allows permanent identification (monochrome) of the product, even with very thin strokes.

TECHNICAL SPECS:

Surfaces: Print on ABS, PC/ABS, PPO

Colours: Contrasting colour depending on the material type

Riproducibilità del colore/Colour reproducibility

	SERIGRAFIA/SERIGRAPHY	TAMPOGRAFIA/PAD-PRINTING	DIGITALE/ DIGITAL
FEDELTA' / FIDELITY	90%	90%	100%
COLORE CAMPIONE/SAMPLE COLOUR	100%	100%	60%

STAMPA DIGITALE PANNELLI PER MODULBOX ONE/XT/XTS

ITALTRONIC propone da alcuni anni il servizio della stampa digitale MULTICOLORE e ANTIGRAFFIO con caratteristiche di livello assolutamente superiore di qualità ed ad un prezzo estremamente competitivo.

DIGITAL PRINT FOR MODULBOX ONE/XT/XTS PANELS

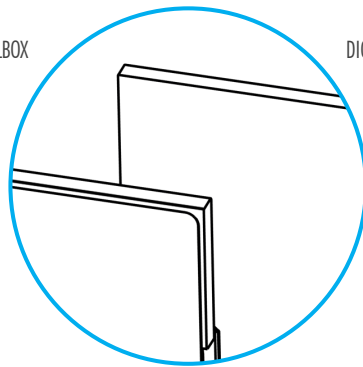
ITALTRONIC offer from many years the service of digital printing MULTICOLOURS and SCRAPTCHPROOF with characteristics which are superior quality and at a very competitive price.



LA STAMPA DIGITALE PUÒ ESSERE ESEGUITA SUI PANNELLI MODULBOX SIA CON CHE SENZA CORNICE.

LA STAMPA DIGITALE PUÒ ESSERE ESEGUITA ANCHE SUGLI ALTRI PANNELLI E CONTENITORI ITALTRONIC.

Il codice riportato nel catalogo è parziale e sarà integrato con un progressivo numerico nella nostra conferma d'ordine, che corrisponderà in modo univoco al vostro progetto e perciò ai vostri disegni che Vi preghiamo di fornirci per la corretta gestione.



DIGITAL PRINTING CAN BE PERFORMED ON PANELS MODULBOX IS WITH THAT WITHOUT FRAME.

DIGITAL PRINTING CAN BE MADE EVEN ON THE OTHER PANELS AND ENCLOSURE MADE BY ITALTRONIC.

The part numbers shown in the catalog are partial and will be integrated with a progressive number in our order confirmation, which corresponds uniquely to your project and therefore your drawings, please provide its for the proper management.

Tipologia di grafica A

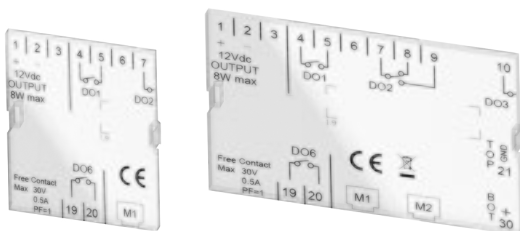
Stampa a un colore nero o bianco **SENZA FONDO** solo testo e loghi. È accettata la stampa anche del bianco e nero contemporaneamente.

Superfici stampabili: Grigio, Colorato, Trasparente, Rosso trasparente

Risoluzione: 720 x 1200

Passi: 8

Passate: 1



A graphic typology

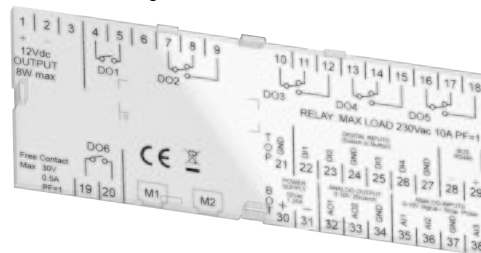
Print in single colour (black or white), **WITHOUT BACKGROUND**, only text and logos. Simultaneous black & white printing is accepted.

Printable surfaces: Grey, Coloured, Transparent, Transparent Red

Resolution: 720 x 1200

Steps: 8

Parsing: 1



Nota: Rappresentiamo i pannelli per la serie MODULBOX, però le indicazioni sono valide per qualsiasi altro supporto.

Note: MODULBOX panels are shown, but the same indications are valid for any other type of support.

Tipologia di grafica B

Stampa solo testi e loghi con qualsiasi numero di colori **SENZA FONDO**.

Superfici stampabili: Grigio, Colorato, Trasparente, Rosso trasparente
Risoluzione: 720 x 1200
Passi: 16
Passate: 1



B graphic tipology

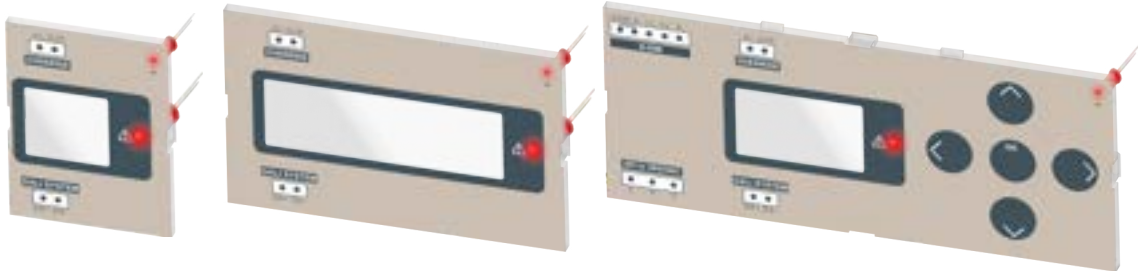
Printing of texts and logos in any number of colours with **NO BACKGROUND**.

Printable surfaces: Grey, Coloured, Transparent, Transparent Red
Resolution: 720 x 1200
Steps: 16
Parsing: 1

Tipologia di grafica C

Stampa testi e loghi con qualsiasi numero di colori e **FONDO** (sul trasparente la coprenza non è assicurata al 100% nelle zone retroilluminate. Generalmente è comunque accettabile).

Superfici stampabili: Grigio, Colorato, Trasparente, Rosso trasparente
Risoluzione: 720 x 1200
Passi: 32
Passate: 1



C graphic tipology

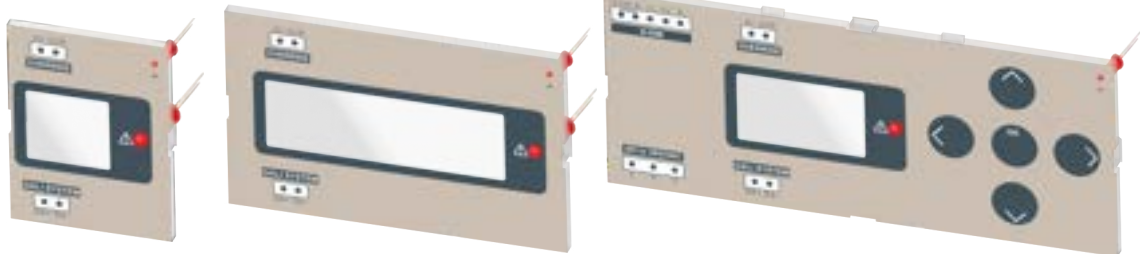
Printing of texts and logos in any number of colours and **WITH BACKGROUND** (Opacity in back-lit areas of transparent materials is not 100% guaranteed). Anyway, this is generally acceptable.

Printable surfaces: Grey, Coloured, Transparent, Transparent Red
Resolution: 720 x 1200
Steps: 32
Parsing: 1

Tipologia di grafica D

Stampa testi e loghi con qualsiasi numero di colori e **DOPPIO FONDO** la coprenza è garantita al 100%.

Superfici stampabili: Grigio, Colorato, Trasparente, Rosso trasparente
Risoluzione: 720 x 1200
Passi: 32
Passate: 2



D graphic tipology

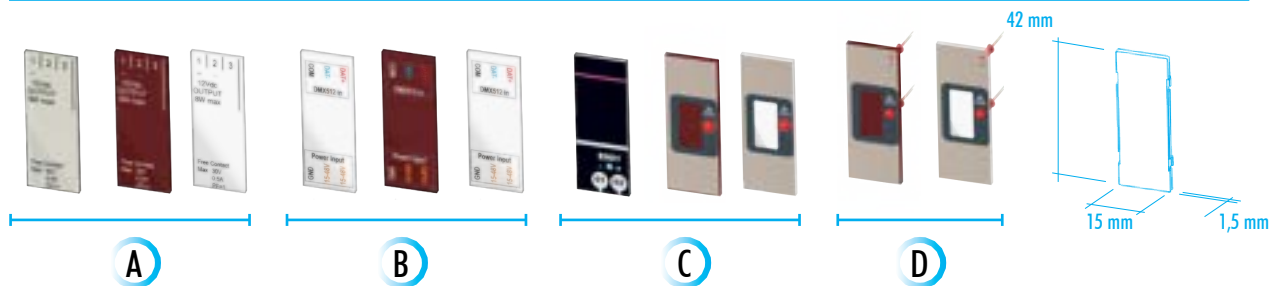
Printing of texts and logos in any number of colours and **DOUBLE-BACKGROUND**. Opacity is 100% guaranteed.

Printable surfaces: Grey, Coloured, Transparent, Transparent Red
Resolution: 720 x 1200
Steps: 32
Parsing: 2

Nota: Rappresentiamo i pannelli per la serie MODULBOX, però le indicazioni sono valide per qualsiasi altro supporto.

Note: MODULBOX panels are shown, but the same indications are valid for any other type of support.

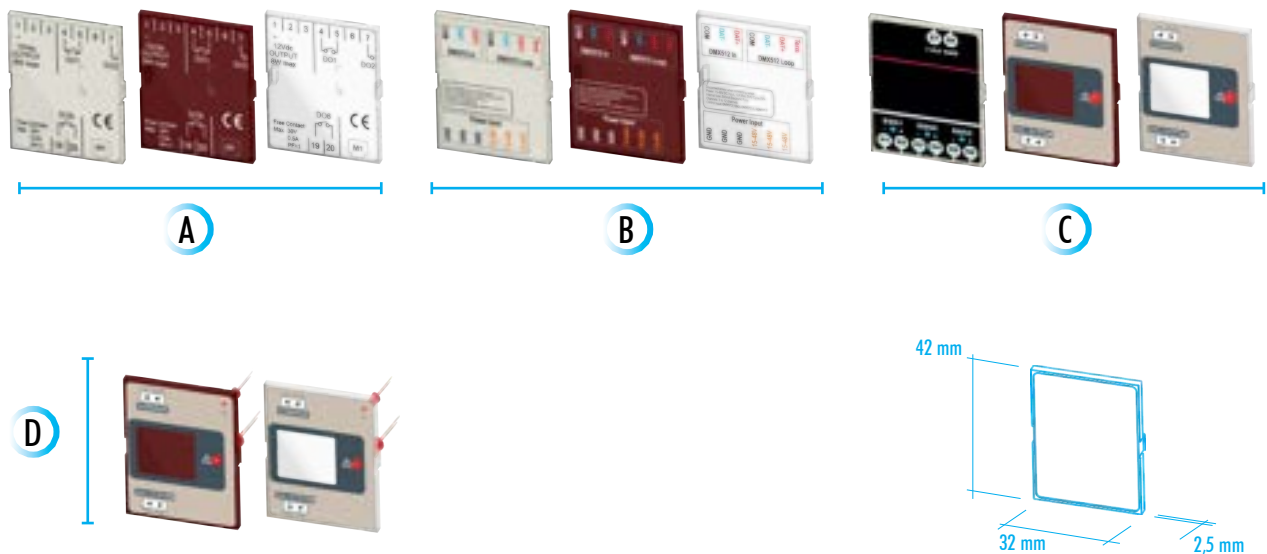
1M ACCESSORIES Serie/Series



Pannelli + Digital print

CODICE / CODE	REF	DESCRIZIONE/DESCRIPTION
D0501000AP	A	Stampa digitale su pannello MODULBOX ONE/XT/XTS/ 1M un solo colore, nero o bianco Digital Print on MODULBOX ONE/XT/XTS/ 1M one colour, black or white
D0501000BP	B	Stampa digitale su pannello MODULBOX ONE/XT/XTS/ 1M qualsiasi numero di colori Digital Print on MODULBOX ONE/XT/XTS/ 1M any combination of colours
D0501000CP	C	Stampa digitale su pannello MODULBOX ONE/XT/XTS/ 1M qualsiasi numero di colori con fondo Digital Print on MODULBOX ONE/XT/XTS/ 1M any combination of colours with one background printed
D0501000DP	D	Stampa digitale su pannello MODULBOX ONE/XT/XTS/ 1M qualsiasi numero di colori con doppio fondo Digital Print on MODULBOX ONE/XT/XTS/ 1M any combination of colours with double background printed

2M ACCESSORIES Serie/Series



Pannelli + Digital print

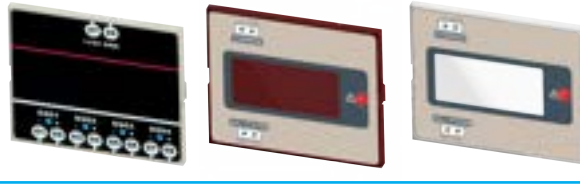
CODICE / CODE	REF	DESCRIZIONE/DESCRIPTION
D0502000AP	A	Stampa digitale su pannello MODULBOX ONE/XT/XTS/ 2M un solo colore, nero o bianco Digital Print on MODULBOX ONE/XT/XTS/ 2M one colour, black or white
D0502000BP	B	Stampa digitale su pannello MODULBOX ONE/XT/XTS/ 2M qualsiasi numero di colori Digital Print on MODULBOX ONE/XT/XTS/ 2M any combination of colours
D0502000CP	C	Stampa digitale su pannello MODULBOX ONE/XT/XTS/ 2M qualsiasi numero di colori con fondo Digital Print on MODULBOX ONE/XT/XTS/ 2M any combination of colours with one background printed
D0502000DP	D	Stampa digitale su pannello MODULBOX ONE/XT/XTS/ 2M qualsiasi numero di colori con doppio fondo Digital Print on MODULBOX ONE/XT/XTS/ 2M any combination of colours with double background printed



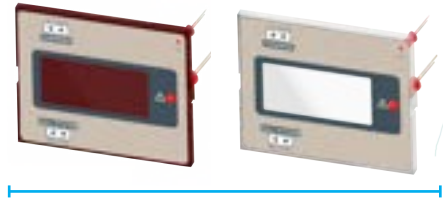
A



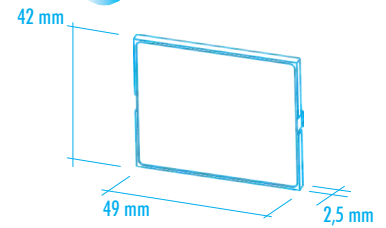
B



C

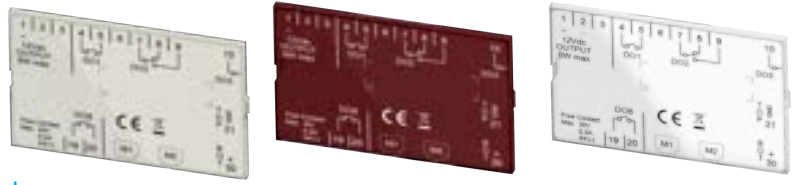


D



Pannelli + Digital print

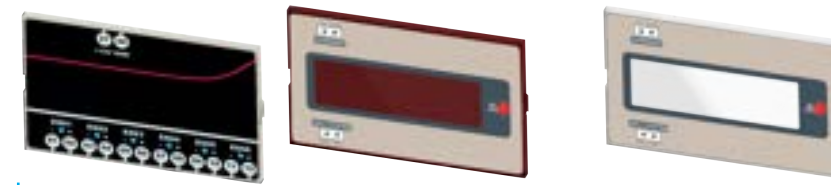
CODICE / CODE	REF	DESCRIZIONE/DESCRIPTION
D0503000AP	A	Stampa digitale su pannello MODULBOX ONE/XT/XTS/ 3M un solo colore, nero o bianco Digital Print on MODULBOX ONE/XT/XTS/ 3M one colour, black or white
D0503000BP	B	Stampa digitale su pannello MODULBOX ONE/XT/XTS/ 3M qualsiasi numero di colori Digital Print on MODULBOX ONE/XT/XTS/ 3M any combination of colours
D0503000CP	C	Stampa digitale su pannello MODULBOX ONE/XT/XTS/ 3M qualsiasi numero di colori con fondo Digital Print on MODULBOX ONE/XT/XTS/ 3M any combination of colours with one background printed
D0503000DP	D	Stampa digitale su pannello MODULBOX ONE/XT/XTS/ 3M qualsiasi numero di colori con doppio fondo Digital Print on MODULBOX ONE/XT/XTS/ 3M any combination of colours with double background printed



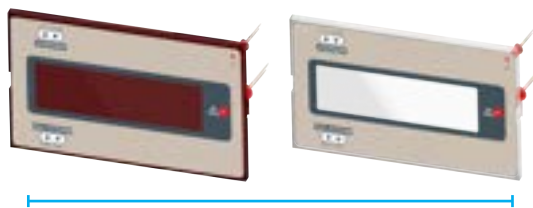
A



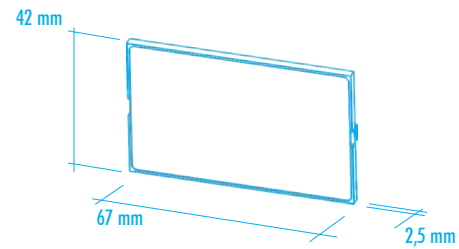
B



C

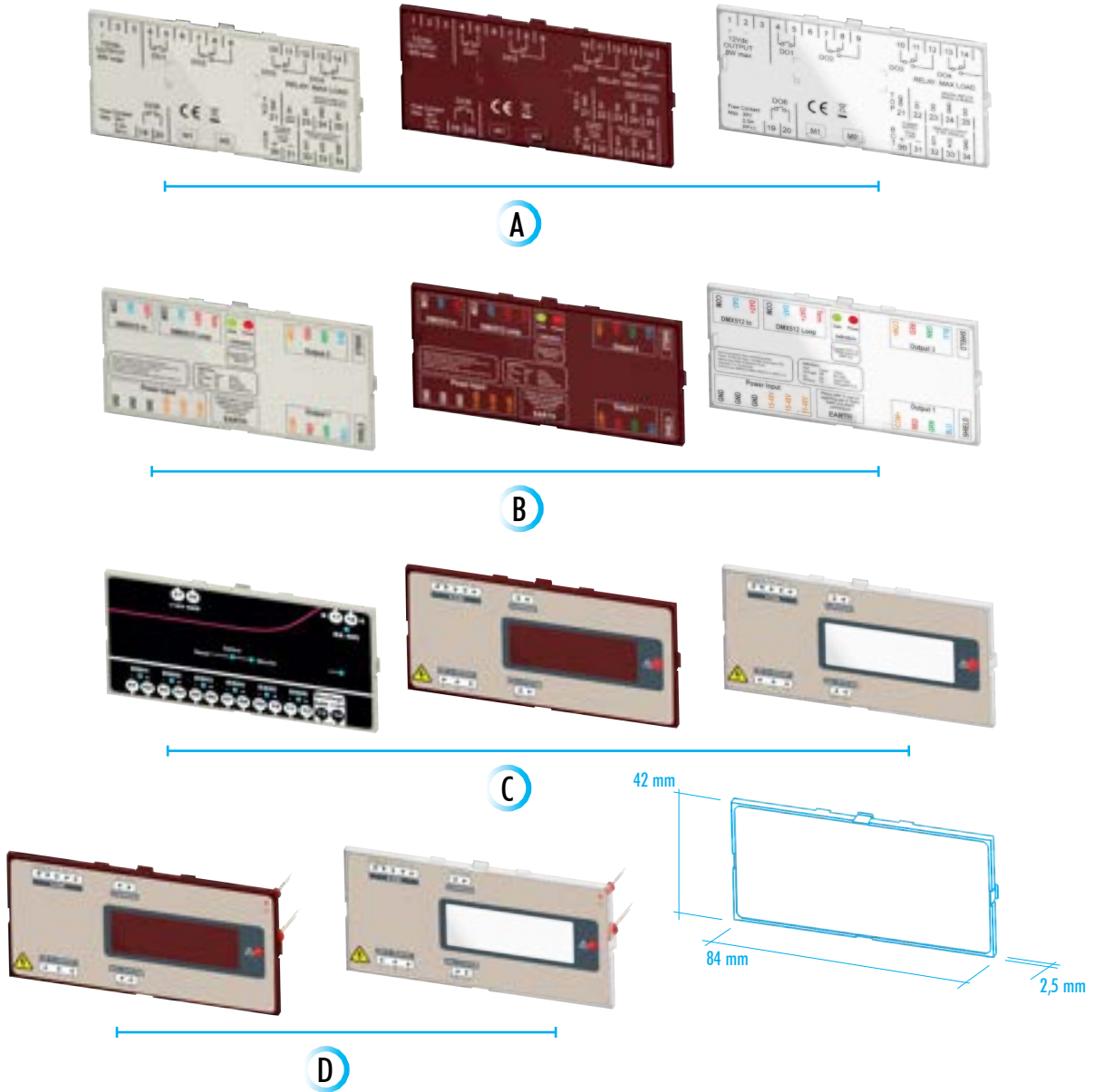


D



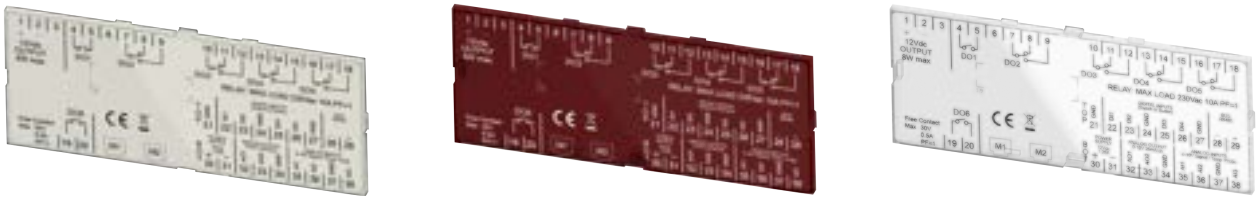
Pannelli + Digital print

CODICE / CODE	REF	DESCRIZIONE/DESCRIPTION
D0504000AP	A	Stampa digitale su pannello MODULBOX ONE/XT/XTS/ 4M un solo colore, nero o bianco Digital Print on MODULBOX ONE/XT/XTS/ 4M one colour, black or white
D0504000BP	B	Stampa digitale su pannello MODULBOX ONE/XT/XTS/ 4M qualsiasi numero di colori Digital Print on MODULBOX ONE/XT/XTS/ 4M any combination of colours
D0504000CP	C	Stampa digitale su pannello MODULBOX ONE/XT/XTS/ 4M qualsiasi numero di colori con fondo Digital Print on MODULBOX ONE/XT/XTS/ 4M any combination of colours with one background printed
D0504000DP	D	Stampa digitale su pannello MODULBOX ONE/XT/XTS/ 4M qualsiasi numero di colori con doppio fondo Digital Print on MODULBOX ONE/XT/XTS/ 4M any combination of colours with double background printed



Pannelli + Digital print

CODICE / CODE	REF	DESCRIZIONE/DESCRIPTION
D0505000AP	A	Stampa digitale su pannello MODULBOX ONE/XT/XTS/ 5M un solo colore, nero o bianco Digital Print on MODULBOX ONE/XT/XTS/ 5M one colour, black or white
D0505000BP	B	Stampa digitale su pannello MODULBOX ONE/XT/XTS/ 5M qualsiasi numero di colori Digital Print on MODULBOX ONE/XT/XTS/ 5M any combination of colours
D0505000CP	C	Stampa digitale su pannello MODULBOX ONE/XT/XTS/ 5M qualsiasi numero di colori con fondo Digital Print on MODULBOX ONE/XT/XTS/ 5M any combination of colours with one background printed
D0505000DP	D	Stampa digitale su pannello MODULBOX ONE/XT/XTS/ 5M qualsiasi numero di colori con doppio fondo Digital Print on MODULBOX ONE/XT/XTS/ 5M any combination of colours with double background printed



A



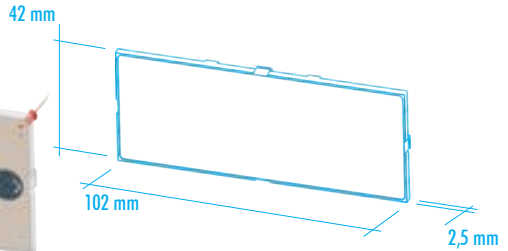
B



C

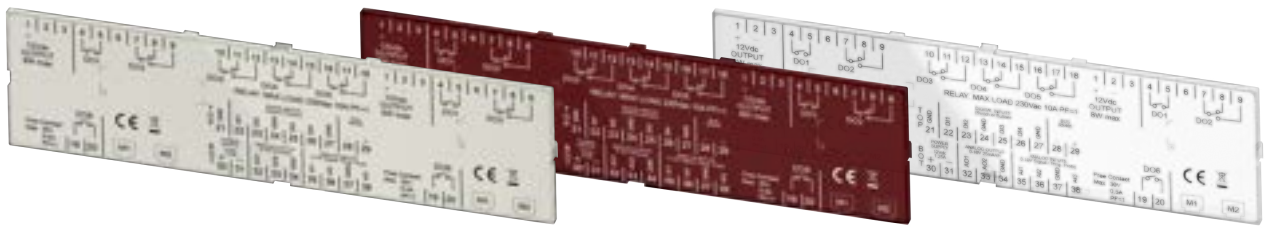


D

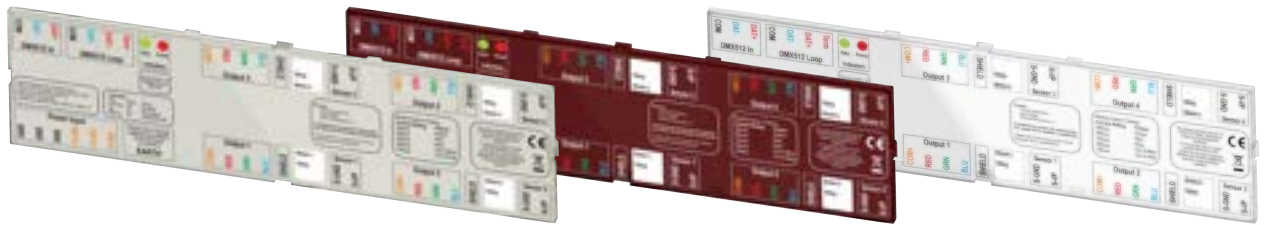


Pannelli + Digital print

CODICE / CODE	REF	DESCRIZIONE/DESCRIPTION
D0506000AP	A	Stampa digitale su pannello MODULBOX ONE/XT/XTS/ 6M un solo colore, nero o bianco Digital Print on MODULBOX ONE/XT/XTS/ 6M one colour, black or white
D0506000BP	B	Stampa digitale su pannello MODULBOX ONE/XT/XTS/ 6M qualsiasi numero di colori Digital Print on MODULBOX ONE/XT/XTS/ 6M any combination of colours
D0506000CP	C	Stampa digitale su pannello MODULBOX ONE/XT/XTS/ 6M qualsiasi numero di colori con fondo Digital Print on MODULBOX ONE/XT/XTS/ 6M any combination of colours with one background printed
D0506000DP	D	Stampa digitale su pannello MODULBOX ONE/XT/XTS/ 6M qualsiasi numero di colori con doppio fondo Digital Print on MODULBOX ONE/XT/XTS/ 6M any combination of colours with double background printed



A



B



C



D

Pannelli + Digital print

CODICE / CODE	REF	DESCRIZIONE/DESCRIPTION
D0509000AP	A	Stampa digitale su pannello MODULBOX ONE/XT/XTS/ 9M un solo colore, nero o bianco Digital Print on MODULBOX ONE/XT/XTS/ 9M one colour, black or white
D0509000BP	B	Stampa digitale su pannello MODULBOX ONE/XT/XTS/ 9M qualsiasi numero di colori Digital Print on MODULBOX ONE/XT/XTS/ 9M any combination of colours
D0509000CP	C	Stampa digitale su pannello MODULBOX ONE/XT/XTS/ 9M qualsiasi numero di colori con fondo Digital Print on MODULBOX ONE/XT/XTS/ 9M any combination of colours with one background printed
D0509000DP	D	Stampa digitale su pannello MODULBOX ONE/XT/XTS/ 9M qualsiasi numero di colori con doppio fondo Digital Print on MODULBOX ONE/XT/XTS/ 9M any combination of colours with double background printed

TIPOLOGIE DI GRAFICA FINISHING SERVICE ITALTRONIC

Personalizzazione grafica con tutti i metodi di stampa.

Siamo in grado di fornire un servizio di personalizzazione grafica del prodotto con l'ausilio della tecnologia digitale UV, tampografia, serigrafia, laser e la verniciatura.

DOCUMENTAZIONE TECNICA RICHIESTA DA ITALTRONIC

File di stampa ottimale: layout deve sempre essere una grafica vettoriale (no grafica raster) in formato Adobe Illustrator, EPS, file .pdf vettoriale o Corel Draw.

Nel caso in cui parte del file (o tutto il file non sia vettoriale, potremo accettare file con le caratteristiche: scala 1:1, inclusi file di immagine, ad esempio jpg o bmp risoluzione minima 1200 dpi.



Nota: Tutti i contenuti devono essere modificabili (generalmente i file non vettoriali non sono modificabili)

In caso contrario, verranno addebitati i costi in base alla complessità nel creare un file di stampa. Per la creazione di un file di stampa a partire da zero abbiamo bisogno di un disegno / schizzo che contenga tutte le dimensioni di lavorazione pertinenti. Se non è possibile fornire i loghi, i simboli (come file di immagine, ad es. Jpg con risoluzione min. 1200 dpi) o eventuali caratteri speciali, sono possibili lievi non conformità.

TECNOLOGIE: STAMPA DIGITALE

Il processo di stampa digitale UV con qualità fotografica permette facilmente di poter avere la massima flessibilità per realizzare qualsiasi tipo di grafica a più colori ad un prezzo competitivo anche per piccoli lotti.

Si tratta di una stampa in quadricromia a getto d' inchiostro successivamente catalizzato a mezzo UV, con una dimensione dei pixel molto ridotta che però non consente di ottenere esattamente la tonalità di colore richiesta (scala RAL o PANTONE).

SPECIFICHE TECNICHE:

Superfici: Stampa su ABS, PC/ABS, PPO, PC, PMMA, PA

Profondità massima: 1,5 mm

Colori: CMYK + bianco

Risoluzione: fino a 1440x1200 dpi

Formato massimo di stampa: 297x420 mm

Sono state individuate 4 tipologie di stampa per garantire il giusto prezzo alle diverse esigenze del cliente.

STAMPA TAMPOGRAFICA

È un procedimento di stampa indiretto, che permette di riprodurre, in modo semplice con elevata fedeltà e risoluzione disegni, scritte e decori sia su superfici piane che su superfici concave, convesse o comunque irregolari. Consigliamo l' impiego di questa tecnologia fino ad un massimo di 2 colori (esempio pannello a 1 o 2 colori) su nostri coprimorsetti, contenitori e anche pannelli.

SPECIFICHE TECNICHE:

Superfici: Stampa su ABS, PC/ABS, PPO, PC, PMMA, PA

Colori: Tutti

STAMPA SERIGRAFICA

È una tecnologia consolidata di stampa industriale, molto utilizzata in tutte le applicazioni in cui sia richiesto un deposito di inchiostro più elevato rispetto ad altre tecnologie di stampa su superfici piane. Il principio per cui una racle spingendo un inchiostro o una pasta attraverso una maglia aperta di un tessuto tecnico ne ottiene un passaggio uniforme e controllata.

SPECIFICHE TECNICHE:

Superfici: Stampa su ABS, PC/ABS, PPO, PC, PMMA, PA

Colori: Tutti

GRAPHIC TYPOLOGIES TECHNICAL SPECS

Graphic personalization with all print methods.

We can provide a personalized graphic service for the product with the aid of UV digital technology, pad printing, serigraphy, laser & painting

TECHNICAL DOCUMENTATION REQUIRED BY ITALTRONIC

Optimal print file: the layout must always be a vector graphic (no raster graphic) in Adobe Illustration EPS format, vector PDF or Corel Draw.

In case part of the file (or the entire file) is not a vector graphic, we may consider files having the following characteristics: scale 1:1, including image files such as jpg or bmp, 1200 dpi minimal resolution.

Nota: Esempio file immagine alta risoluzione (1200 dpi)

Nota: High resolution image file example (1200 dpi)

Nota: Esempio file immagine bassa risoluzione (<1200 dpi)

Nota: Low resolution image file example (<1200 dpi)

Note: All contents must be editable (non-vector files usually cannot be modified)

Otherwise, additional costs will be charged, according to the complexity of the print file preparation. In order to create a print file from scratch, we need to have a drawing / sketch showing all pertinent working dimensions. If it is not possible to supply logos, symbols (in image-format files, such as jpg, with a minimum resolution of 1200 dpi) as well as any special non-standard characters, slight differences should be expected.

TECNOLOGIES: DIGITAL PRINT

The UV digital print process with photographic quality allows maximum flexibility in the realization of any type of graphic in several colours and at a very competitive price, even for small quantities.

It is an inkjet four-colour printing method subsequently catalysed by UV, with a consistently reduced pixel size which, on the other hand, does not guarantee exact colour tonality reproduction (RAL table or pantone).

TECHNICAL SPECS:

Surfaces: Print on ABS, PC/ABS, PPO, PC, PMMA, PA

Maximum depth: 1,5 mm

Colours: CMYK + white

Resolution: up to 1440x1200 dpi

Maximum print size: 297x420 mm

Four different print types have been defined to guarantee the right price based on customer requirements.

PAD PRINTING

It is an indirect printing process, which allows reproducing high-fidelity and high resolution drawings, writings and decors, on either flat, concave, convex or anyway irregular surfaces. We suggest this technology for prints up to 2 colour (e.g. a panel in 1 or 2 colours) on our terminal covers, containers and panels, too.

TECHNICAL SPECS:

Surfaces: Print on ABS, PC/ABS, PPO, PC, PMMA, PA

Colours: all

SERIGRAPHY PRINTING

It is a consolidated industrial print system, very much used in all applications requiring thicker ink layers in comparison with other flat-surface print technologies. The principle consists in a blade pushing the ink or paste through hollow tangles of technical fabrics, obtaining a controlled and uniform result.

TECHNICAL SPECS:

Surfaces: Print on ABS, PC/ABS, PPO, PC, PMMA, PA

Colours: all

italtronic
enclosures for electronics

Italtronic Srl

Corso Stati Uniti 17
35127 Padova - Italy
T. +39 049 8947150
F. +39 049 8947151
www.italtronic.com

