

A WORLD OF ENCLOSURES

# MODULBOX XTS COMPACT SHORT FOLDER

[www.italtronic.com](http://www.italtronic.com)

**italtronic**  
enclosures for electronics



## INDICE/INDEX

### INTRODUZIONE

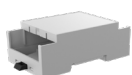
Pag. 2

KIT CONTENITORE/KIT ENCLOSURE



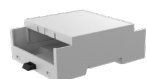
Contenitore completo modulbox 1M/Complete enclosure 2M

Pag. 7



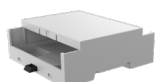
Contenitore completo modulbox 2M/Complete enclosure 3M

Pag. 9



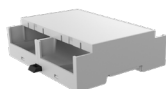
Contenitore completo modulbox 3M/Complete enclosure 4M

Pag. 11



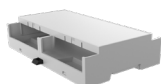
Contenitore completo modulbox 4M/Complete enclosure 5M

Pag. 13



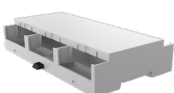
Contenitore completo modulbox 5M/Complete enclosure 6M

Pag. 15



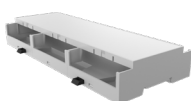
Contenitore completo modulbox 6M/Complete enclosure 8M

Pag. 17



Contenitore completo modulbox 8M/Complete enclosure 9M

Pag. 19



Contenitore completo modulbox 8M/Complete enclosure 12M

Pag. 21



Spacer XTS per 4M e 6M / Spacer XTS for 4M and 6M

Pag. 24



Coprimorsetti/Terminal block covers

Pag. 25



Coprifori/Side covers

Pag. 31

ACCESSORI/  
ACCESSORIES



Finishing service / Finishing service

Pag. 32

FINISHING  
SERVICE

## MODULBOX XTS COMPACT

Contenitori per strumentazione elettronica agganciabili su guida DIN (EN 60715) secondo norme DIN 43880

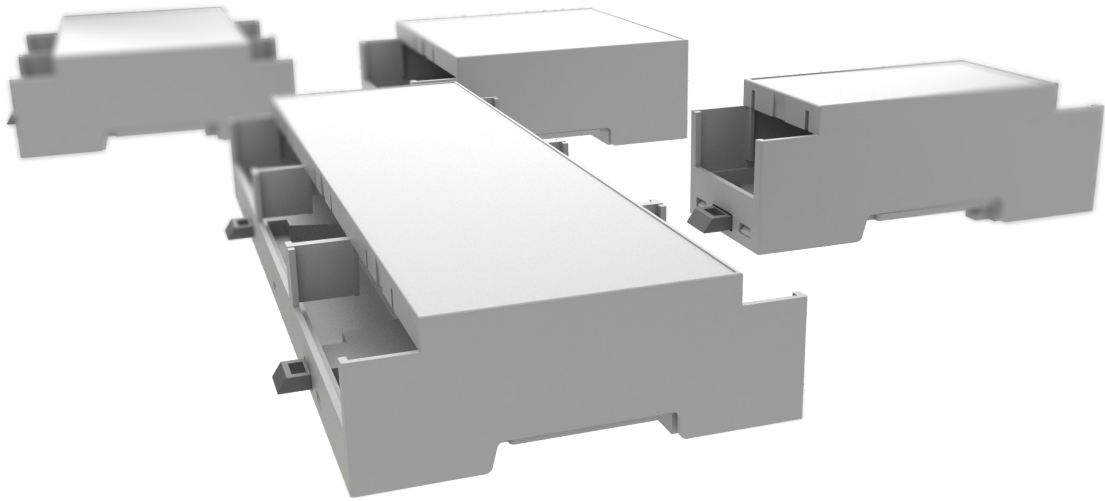
**Materiale:** Blend PC/ABS autoestinguente UL94-V0

**Colore:** Grigio RAL 7035

**Misure:** 2M, 3M, 4M, 5M, 6M, 8M, 9M, 12M

### CARATTERISTICHE

Contenitore modulare da 2 a 12 moduli per strumentazione elettronica agganciabili su guida DIN (EN 60715). Pratico per la facilità di aggancio delle schede e per il montaggio del contenitore senza viti, MODULBOX XTS COMPACT si caratterizza per la vasta e completa gamma di combinazioni possibili che soddisfano le esigenze più particolari e specifiche della clientela. Diverse grandezze modulari e all'interno di queste più versioni disponibili, lavorazioni e serigrafie, chiusure particolari, sportelli di protezione piombabili, coprimorsetti e morsetti specifici: una molteplicità di opzioni e possibilità che soddisferanno ogni vostra esigenza e renderanno l'aspetto del vostro prodotto unico e personalizzato.



### XTS COMPACT

Attualmente la serie MODULBOX XTS COMPACT è disponibile solo con il pannello superiore chiuso e senza aperture per aereazione nella sola forma XTS.

## MODULBOX XTS COMPACT

DIN Rail (EN 60715) mounting enclosures for electronic products according to DIN 43880

**Material:** Self extinguishing Blend PC/ABS UL94-V0

**Colour:** Grey RAL 7035

**Dimensions:** 2M, 3M, 4M, 5M, 6M, 8M, 9M, 12M

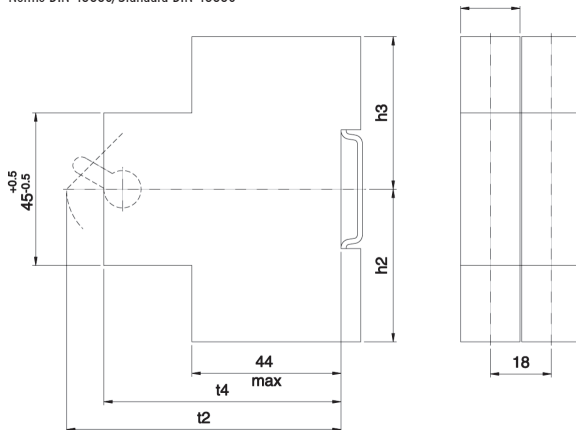
### FEATURES

MODULBOX is a DIN (EN 60715) mounting enclosure (modules from 2 up to 12) for electronic products. MODULBOX XTS COMPACT enclosures offer a wide range of matching options and possibilities which may satisfy any particular or specific Customers' need giving to the product a unique and personalized shape. They are characterized by the possibility to mount the enclosure itself without screws, by a great variety of modular sizes, machining and silk-printing processes, specific panels, lead sealed protection panels, terminal covers and specific terminals: a variety of options and possibilities which will satisfy all your needs and will give a unique and personalized look to your product.

### XTS COMPACT

At present MODULBOX XTS COMPACT series is available only with the top panel closed and without ventilation openings in the only XTS version.

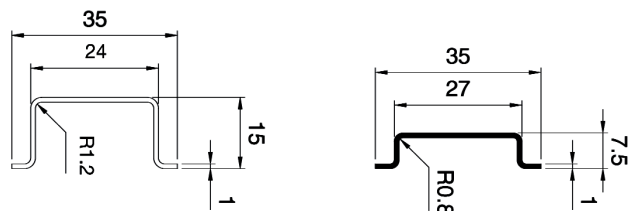
Norme DIN 43880/Standard DIN 43880



### DIMENSIONI/DIMENSIONS

	1	2	3
H2 max	45	55	75
H3 max	45	55	75
Ampere	Max 25 A	Max 63 A	Max 100 A
T2 max	55	70	92,5
T4 min	52	52	52
T4max	T2 max	T2 max	T2 max

Norme EN 60715/Standard EN 60715



## MODULBOX XTS COMPACT

### La gamma completa a vostra disposizione

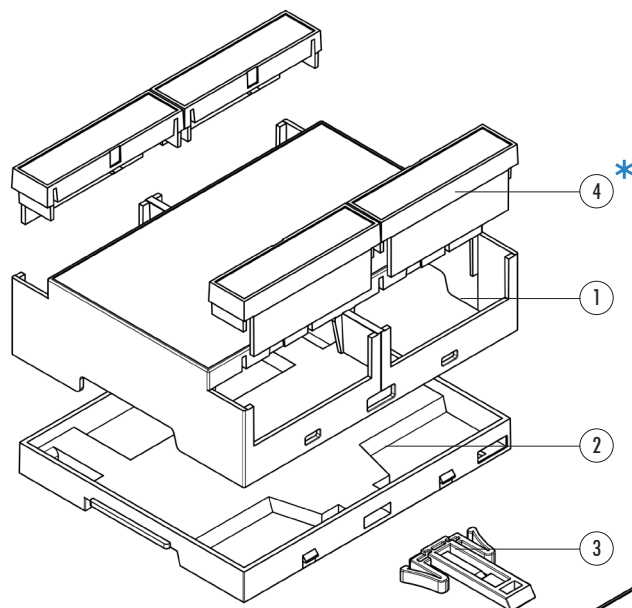
**Materiale:** Blend PC/ABS autoestinguente UL94-V0

**Colore:** Grigio RAL 7035

**Misure:** 2M, 3M, 4M, 5M, 6M, 8M, 9M, 12M

#### CIRCUITI STAMPATI

Le esigenze dei Clienti sono numerose, perché molteplici sono i Clienti ed ognuno ha le proprie necessità. Italtronic ha fatto esperienza di questa evidenza del mercato ed ha trasformato la necessità di offrire una vasta gamma di prodotti in virtù. Proponiamo oggi infatti la gamma più completa in grado di soddisfare le esigenze più particolari dei nostri Clienti. Il contenitore modulare (da 2 a 12 moduli) è solo la base per la realizzazione di una innumerevole varietà di esecuzioni. Dietro al contenitore c'è un mondo di lavorazioni e serigrafie che renderanno l'aspetto del vostro prodotto unico così come unico e riconoscibile deve essere il vostro stile.



#### Descrizione/Description:

- 1) Corpo contenitore / Body Enclosure
- 2) Base / Base
- 3) Aggancio / Hook
- 4) Coprimorsetto\* / Terminal cover\*

\* Accessori / Accessories

## MODULBOX XTS COMPACT

### The most complete range of options available

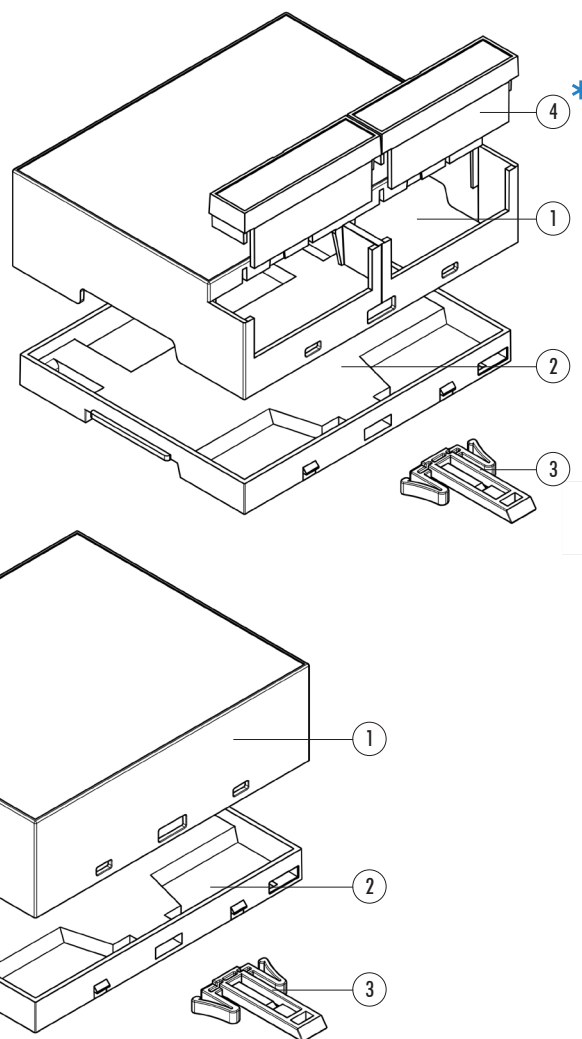
**Material:** Self-extinguishing Blend PC/ABS UL94-V0

**Colour:** Grey RAL 7035

**Dimensions:** 2M, 3M, 4M, 5M, 6M, 8M, 9M, 12M

#### PRINTED CIRCUIT BOARDS

Customer demands are high due to the large number of customers: each with their own needs. Italtronic is aware of this market demand and now offers the widest range of products to meet the requirements of the most discerning customers. The modular enclosure (from 2 to 12 modules) is just a base on which Italtronic can insert a wide range of components. Making an enclosure involves machining and silk-screen printing processes, which make your product unique, just like your recognizable style.



MODULBOX XTS COMPACT

Vers. A



Vers. B



Vers. C



Spessore circuiti stampati 1,6 mm.

Thickness of printed circuit boards 1.6 mm.

**MODULBOX XTS COMPACT**

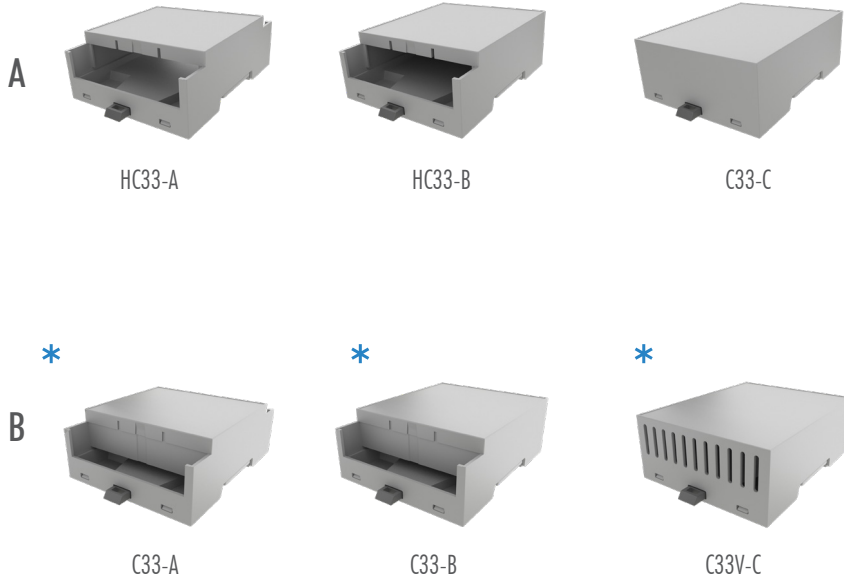
ITALTRONIC si avvicina  
alle esigenze del cliente.

I contenitori della serie MODULBOX XTS COMPACT sono stampati impiegando stampi speciali sviluppati estremizzando al massimo il concetto di MODULARITÀ, che prevede la suddivisione nel maggior numero possibile lo stampo per iniezione plastica anziché la normale suddivisione in due parti di cui un matrice e un maschio. Ciò permette ad ITALTRONIC una maggiore flessibilità ed adattamento alle richieste della clientela perchè può integrare e soddisfare meglio le necessità particolari di ogni cliente direttamente nello stampo per la produzione finale.

**MODULBOX XTS COMPACT**

ITALTRONIC is close  
to customer needs.

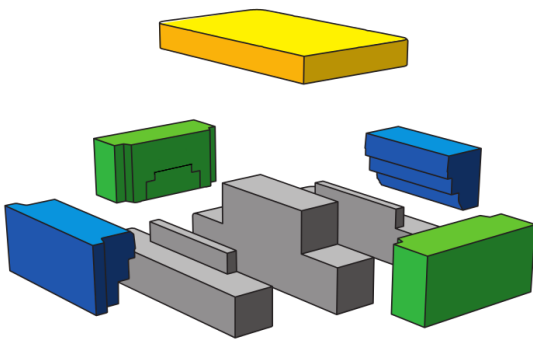
The MODULBOX XTS COMPACT series enclosures are printed using special moulds developed to fully exploit the concept of modularity, allowing the plastic injection mould to be divided into as many parts possible instead of the usual two parts comprising a matrix and male. This gives ITALTRONIC more flexibility because it can integrate and better meet the needs of each customer directly in the mould for end products.

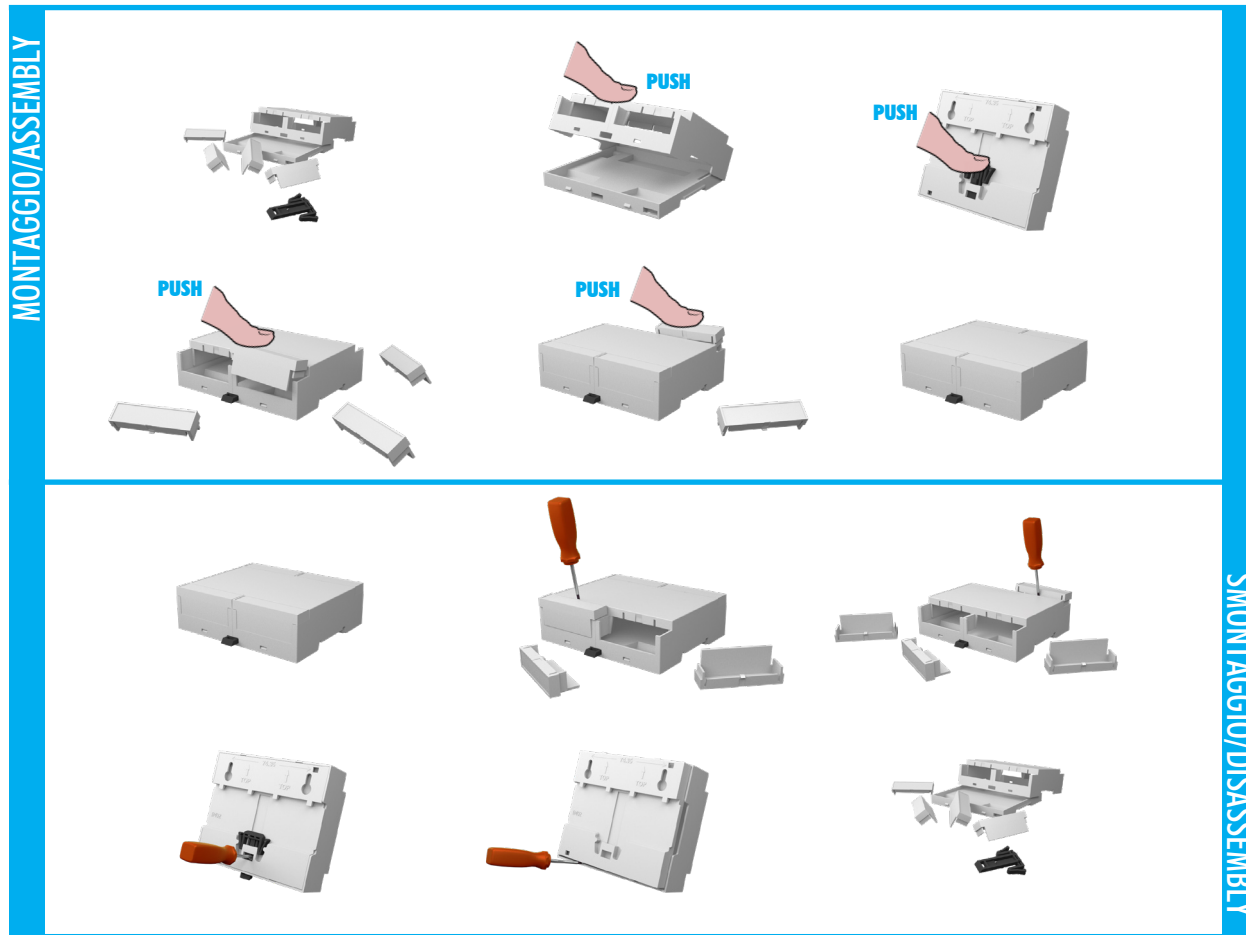


\*su richiesta / \*on request

**MODULBOX XTS COMPACT**

Misure/Dimensions: 2M, 3M, 4M, 5M, 6M, 8M, 9M, 12M  
Stampo/Mould.





APPLICAZIONI / APPLICATIONS

**MONTAGGIO A MURO**

Il nuovo MODULBOX XT - MODULBOX XTS, oltre al montaggio su guida DIN, permette il montaggio a muro senza l'aggiunta di alcun componente. La base è infatti stata realizzata con delle aperture che ne permettono l'aggancio su viti fissate a muro. In corrispondenza del gancio, esiste un'asola che ne permette il fissaggio definitivo.

**WALL MOUNTING**

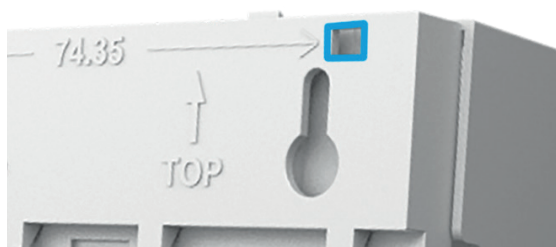
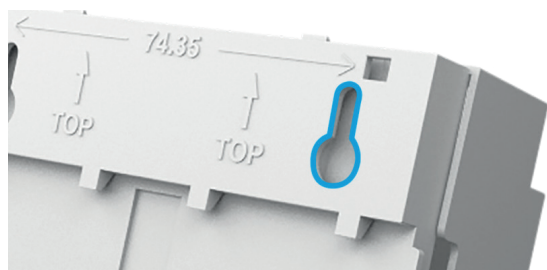
The new MODULBOX XTS is a DIN Rail mounting enclosure which can also be wall mounted without the need of additional components. The base has been produced with openings, which allow it to be fastened using screws onto the wall.

**PIOMBATURA**

Il prodotto MODULBOX XTS è stato realizzato in modo da permettere con estrema facilità l'operazione di piombatura. Tale operazione consente di piombare tra loro la base ed il corpo contenitore.

**SEALING**

The product MODULBOX XTS has been designed to allow easy sealing. Such a process allows the base and the body of the enclosure to be sealed together.



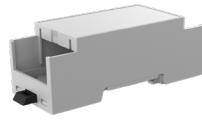
ASSEMBLY/DISASSEMBLY MODULBOX XTS COMPACT

**MODULBOX XTS COMPACT**

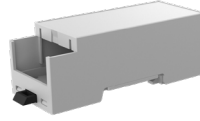
Contenitori per strumentazione elettronica  
agganciabili su Guida DIN (EN60715) secondo  
norme DIN 43880

**MODULBOX XTS COMPACT**

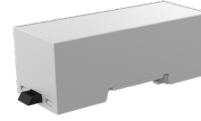
DIN rail (EN60715) mounting  
enclosures for electronic products  
according to DIN 43880



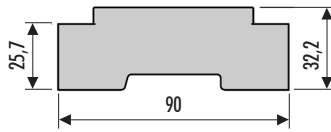
HC33-A



HC33-B

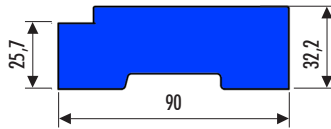


HC33-C

**Version A**

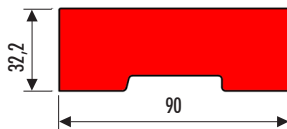
HC33-A mantiene la possibilità del montaggio dei pannelli e dei coprimorsetti e le pareti, in corrispondenza delle zone di montaggio dei morsetti, sono alte.  
Esiste infine la possibilità di avere specifiche varianti su richiesta del Cliente con un numero minimo di pezzi ordinati.

HC33-A maintains the possibility to assemble the panels and terminal covers. Its sides, next to the assembling area of the terminal blocks, are high.  
As well as the above, it is possible to have special versions upon request for a relatively low order quantity.

**Version B**

E' il modello con una spalla più alta per l'impiego di componenti di maggiore volume.  
HC33-B mantiene la possibilità del montaggio dei pannelli e quella dei coprimorsetti su un solo lato del contenitore. La parete, in corrispondenza del montaggio dei morsetti è alta.  
Esiste la possibilità di avere specifiche varianti su richiesta del Cliente con un numero minimo di pezzi ordinati.

This type has one side higher to allow electronic components of bigger volume.  
HC33-B maintains the possibility to assemble panels and terminal covers on one side only of the enclosure. Its side, next to the assembling area of the terminal blocks, is high.  
It is possible to have special versions upon requests for a relatively low order quantity.

**Version C**

E' il modello che mette a disposizione del progettista il massimo spazio per l'elettronica.  
C33-C mantiene la possibilità di avere la versione chiusa su richiesta del Cliente con un numero minimo di pezzi ordinati.

This type allows the maximum space for the electronic components.  
C33-C type can be produced as the closed version upon request for a relatively low quantity.



## 2M HC33-A e HC33-B

### CARATTERISTICHE GENERALI

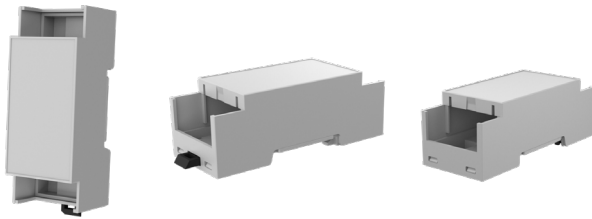
Contenitori per strumentazione elettronica agganciabili su Guida DIN (EN60715) secondo norme DIN 43880

**Materiale:** PC/ABS autoestinguente  
**Colore:** Grigio RAL 7035

#### CONTENITORE PER GUIDA DIN (EN 60715)

Montabile su Guida DIN (EN 60715), può essere equipaggiato con vari pannelli frontali (3) e coprimorsetti (5). Di tale modulo esistono diverse versioni: quelle tipo A (analoghe al precedente prodotto Modulbox di cui mantengono la compatibilità con i circuiti stampati), tipo B (con una spalla più alta per l'impiego di componenti di maggiore volume) e tipo C (con entrambe le spalle più alte per avere maggiore spazio per l'elettronica).

#### HC33-A



## 2M HC33-A and HC33-B

### GENERAL FEATURES

Din rail (EN 60715) mounting enclosures for electronic products according to DIN 43880

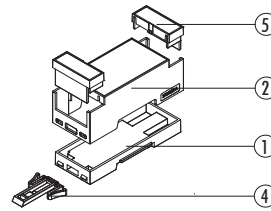
**Material:** PC/ABS self-extinguishing  
**Colour:** Grey RAL 7035

#### DIN RAIL (EN 60715) ENCLOSURES

This modular enclosure can be fastened to DIN (EN 60715) rail and can be provided with various front panels (3) and terminal block covers (5). There are several versions of this modular enclosure: type A (similar to the previous Modulbox product and bearing the same compatibility with the pcbs), type B (with one side higher to leave more space for longer electronic components) and type C (with both sides higher to have more space for the electronic components).

#### Descrizione/Description:

- 1) Base/Base
- 2) Corpo/Body
- 4) Gancio/Hook
- 5) Coprimorsetti\*/Terminal block covers\*



\* Accessori / Accessories

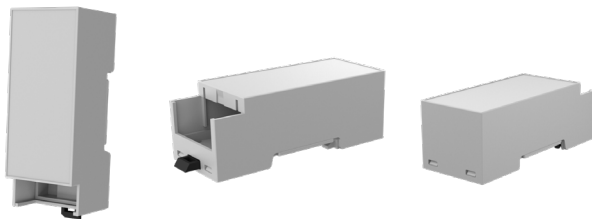
#### Contenitore Completo/Complete Enclosure

CODICE / CODE	COLORE / COLOUR	DESCRIZIONE/DESCRIPTION	FORMA/SHAPE
35.0207000.BL	Grigio/Grey	Contenitore completo modulbox XTS COMPACT 2MHC33-A Complete enclosure modulbox XTS COMPACT 2MHC33-A	A

Composizione Kit: il Kit comprende corpo, base, aggancio

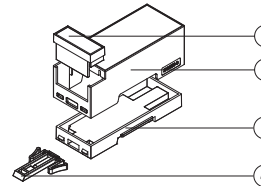
Kit composition: kit includes body enclosure, base, hook

#### HC33-B



#### Descrizione/Description:

- 1) Base/Base
- 2) Corpo/Body
- 4) Gancio/Hook
- 5) Coprimorsetti\*/Terminal block covers\*



\* Accessori / Accessories

#### Contenitore Completo/Complete Enclosure

CODICE / CODE	COLORE / COLOUR	DESCRIZIONE/DESCRIPTION	FORMA/SHAPE
35.0212000.BL	Grigio/Grey	Contenitore completo modulbox XTS COMPACT 2MHC33-B Complete enclosure modulbox XTS COMPACT 2MHC33-B	B

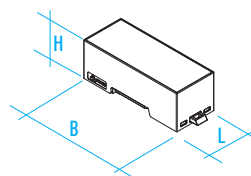
Composizione Kit: il Kit comprende corpo, base, aggancio

Kit composition: kit includes body enclosure, base, hook

<b>CONFEZIONE N° PCS/KIT:</b> <b>PACKAGING N° PCS/KIT:</b> 100	<b>PESO DELLA CONFEZIONE:</b> <b>PACKAGING WEIGHT:</b> 3,9 kg	<b>MINIMO ACQUISTABILE:</b> <b>MINIMUM ORDER:</b> 1	<b>PESO DEL PEZZO KIT:</b> <b>KIT WEIGHT:</b> 37,5 g
---	--	--	---

DIMENSIONI B/B DIMENSIONS: 90 mm  
DIMENSIONI L/L DIMENSIONS: 36 mm  
DIMENSIONI H/H DIMENSIONS: 32 mm

TIPO GUIDA DIN/DIN RAIL TYPE: Norme EN 60715/EN 60715 NORM  
NORMA CONTENITORE/ENCLOSURE STANDARD: Norme DIN 43880/43880 DIN NORM



#### ACCESSORI/ACCESSORIES

##### COPRIMORSETTI/TERMINAL BLOCK COVERS



P. 25

##### COPRIFORI/SIDE COVERS



P. 31

**2M C33-C****CARATTERISTICHE GENERALI**

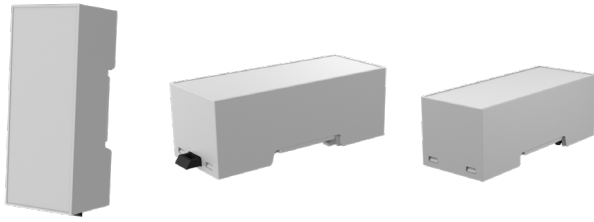
Contenitori per strumentazione elettronica  
agganciabili su Guida DIN (EN60715) secondo  
norme DIN 43880

**Materiale:** PC/ABS autoestinguente

**Colore:** Grigio RAL 7035

**CONTENITORE PER GUIDA DIN (EN 60715)**

Montabile su Guida DIN (EN 60715), può essere equipaggiato con vari pannelli frontali (3) e coprimorsetti (5). Di tale modulo esistono diverse versioni: quelle tipo A (analoghe al precedente prodotto Modulbox di cui mantengono la compatibilità con i circuiti stampati), tipo B (con una spalla più alta per l'impiego di componenti di maggiore volume) e tipo C (con entrambe le spalle più alte per avere maggiore spazio per l'elettronica).

**HC33-C****2M C33-C****GENERAL FEATURES**

Din rail (EN 60715) mounting enclosures for  
electronic products according to DIN 43880

**Material:** PC/ABS self-extinguishing

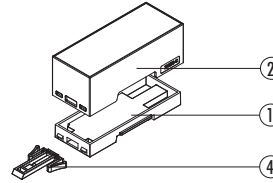
**Colour:** Grey RAL 7035

**DIN RAIL (EN 60715) ENCLOSURES**

This modular enclosure can be fastened to DIN (EN 60715) rail and can be provided with various front panels (3) and terminal block covers (5). There are several versions of this modular enclosure: type A (similar to the previous Modulbox product and bearing the same compatibility with the pcbs), type B (with one side higher to leave more space for longer electronic components) and type C (with both sides higher to have more space for the electronic components).

**Descrizione/Description:**

- 1) Base/Base
- 2) Corpo/Body
- 4) Gancio/Hook

**Contenitore Completo/Complete Enclosure**

CODICE / CODE	COLORE / COLOUR	DESCRIZIONE/DESCRIPTION	FORMA/SHAPE
35.0214000.BL	Grigio/Grey	Contenitore completo modulbox XTS COMPACT 2MC33-C Complete enclosure modulbox XTS COMPACT 2M C33-C	C

Composizione Kit: il Kit comprende corpo, base, aggancio

Kit composition: kit includes body enclosure, base, hook

**CONFEZIONE N° PCS/KIT:** 100  
**PACKAGING N° PCS/KIT:**

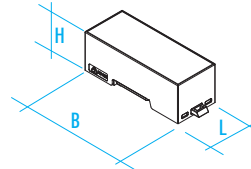
**PESO DELLA CONFEZIONE:** 3,9 kg  
**PACKAGING WEIGHT:**

**MINIMO ACQUISTABILE:** 1  
**MINIMUM ORDER:**

**PESO DEL PEZZO KIT:** 37,5 g  
**KIT WEIGHT:**

**DIMENSIONI B/B DIMENSIONS:** 90 mm  
**DIMENSIONI L/L DIMENSIONS:** 36 mm  
**DIMENSIONI H/H DIMENSIONS:** 32 mm

**TIPO GUIDA DIN/DIN RAIL TYPE:** Norme EN 60715/EN 60715 NORM  
**NORMA CONTENITORE/ENCLOSURE STANDARD:** Norme DIN 43880/43880 DIN NORM

**ACCESSORI/ACCESSORIES****COPRIMORSETTI/TERMINAL BLOCK COVERS**

P. 25

**COPRIFORI/SIDE COVERS**

P. 31

**3M HC33-A e HC33-B****CARATTERISTICHE GENERALI**

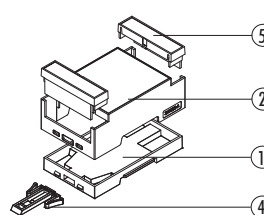
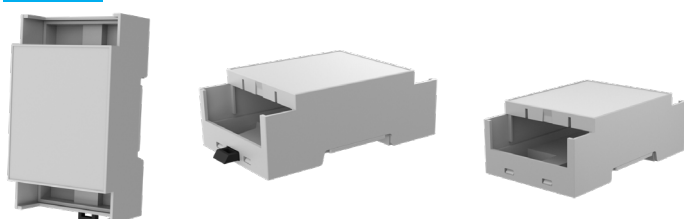
Contenitori per strumentazione elettronica agganciabili su Guida DIN (EN60715) secondo norme DIN 43880

**Materiale:** PC/ABS autoestinguente

**Colore:** Grigio RAL 7035

**CONTENITORE PER GUIDA DIN (EN 60715)**

Montabile su Guida DIN (EN 60715), può essere equipaggiato con vari pannelli frontali (3) e coprimorsetti (5). Di tale modulo esistono diverse versioni: quelle tipo A (analoghe al precedente prodotto Modulbox di cui mantengono la compatibilità con i circuiti stampati), tipo B (con una spalla più alta per l'impiego di componenti di maggiore volume) e tipo C (con entrambe le spalle più alte per avere maggiore spazio per l'elettronica).

**HC33-A****Descrizione/Description:**

- 1) Base/Base
- 2) Corpo/Body
- 4) Gancio/Hook
- 5) Coprimorsetti\*/Terminal block covers\*

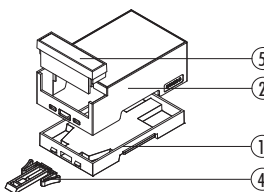
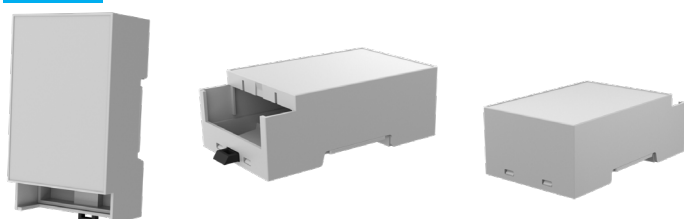
\* Accessori / Accessories

**Contenitore Completo/Complete Enclosure**

CODICE / CODE	COLORE / COLOUR	DESCRIZIONE/DESCRIPTION	FORMA/SHAPE
35.0307000.BL	Grigio/Grey	Contenitore completo modulbox XTS COMPACT 3MHC33-A Complete enclosure modulbox XTS COMPACT 3MHC33-A	A

Composizione Kit: il Kit comprende corpo, base, aggancio

Kit composition: kit includes body enclosure, base, hook

**HC33-B****Descrizione/Description:**

- 1) Base/Base
- 2) Corpo/Body
- 4) Gancio/Hook
- 5) Coprimorsetti\*/Terminal block covers\*

\* Accessori / Accessories

**Contenitore Completo/Complete Enclosure**

CODICE / CODE	COLORE / COLOUR	DESCRIZIONE/DESCRIPTION	FORMA/SHAPE
35.0312000.BL	Grigio/Grey	Contenitore completo modulbox XTS COMPACT 3MHC33-B Complete enclosure modulbox XTS COMPACT 3MHC33-B	B

Composizione Kit: il Kit comprende corpo, base, aggancio

Kit composition: kit includes body enclosure, base, hook

**CONFEZIONE N° PCS/KIT:**  
**PACKAGING N° PCS/KIT:** 150

**PESO DELLA CONFEZIONE:**  
**PACKAGING WEIGHT:** 6,5 kg

**MINIMO ACQUISTABILE:**  
**MINIMUM ORDER:** 1

**PESO DEL PEZZO KIT:**  
**KIT WEIGHT:** 42,5 g

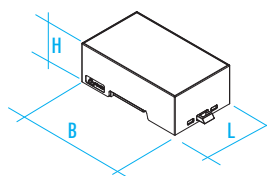
**DIMENSIONI B/B DIMENSIONS:** 90 mm

**DIMENSIONI L/L DIMENSIONS:** 53 mm

**DIMENSIONI H/H DIMENSIONS:** 32 mm

**TIPO GUIDA DIN/DIN RAIL TYPE:** Norme EN 60715/EN 60715 NORM

**NORMA CONTENITORE/ENCLOSURE STANDARD:** Norme DIN 43880/43880 DIN NORM

**ACCESSORI/ACCESSORIES****COPRIMORSETTI/TERMINAL BLOCK COVERS**

P. 26

**COPRIFORI/SIDE COVERS**

P. 31

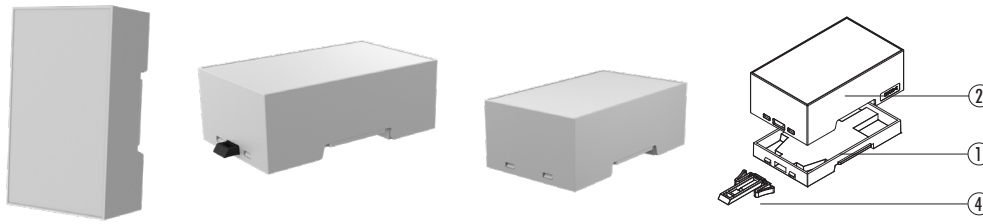
**3M C33-C****CARATTERISTICHE GENERALI**

Contenitori per strumentazione elettronica  
agganciabili su Guida DIN (EN60715) secondo  
norme DIN 43880

**Materiale:** PC/ABS autoestinguente  
**Colore:** Grigio RAL 7035

**CONTENITORE PER GUIDA DIN (EN 60715)**

Montabile su Guida DIN (EN 60715), può essere equipaggiato con vari pannelli frontali (3) e coprimorsetti (5). Di tale modulo esistono diverse versioni: quelle tipo A (analoghe al precedente prodotto Modulbox di cui mantengono la compatibilità con i circuiti stampati), tipo B (con una spalla più alta per l'impiego di componenti di maggiore volume) e tipo C (con entrambe le spalle più alte per avere maggiore spazio per l'elettronica).

**HC33-C****Descrizione/Description:**

- 1) Base/Base
- 2) Corpo/Body
- 4) Gancio/Hook

\* Accessori / Accessories

**Contenitore Completo/Complete Enclosure**

CODICE / CODE	COLORE / COLOUR	DESCRIZIONE/DESCRIPTION	FORMA/SHAPE
35.0314000.BL	Grigio/Grey	Contenitore completo modulbox XTS COMPACT 3MC33-C Complete enclosure modulbox XTS COMPACT 3MC33-C	C

Composizione Kit: il Kit comprende corpo, base, aggancio

Kit composition: kit includes body enclosure, base, hook

**CONFEZIONE N° PCS/KIT:** 150  
**PACKAGING N° PCS/KIT:**

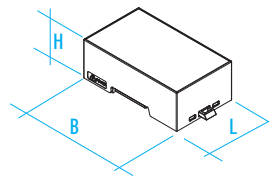
**PESO DELLA CONFEZIONE:** 6,5 kg  
**PACKAGING WEIGHT:**

**MINIMO ACQUISTABILE:** 1  
**MINIMUM ORDER:**

**PESO DEL PEZZO KIT:** 42,5 g  
**KIT WEIGHT:**

**DIMENSIONI B/B DIMENSIONS:** 90 mm  
**DIMENSIONI L/L DIMENSIONS:** 53 mm  
**DIMENSIONI H/H DIMENSIONS:** 32 mm

**TIPO GUIDA DIN/DIN RAIL TYPE:** Norme EN 60715/EN 60715 NORM  
**NORMA CONTENITORE/ENCLOSURE STANDARD:** Norme DIN 43880/43880 DIN NORM

**ACCESSORI/ACCESSORIES****COPRIMORSETTI/TERMINAL BLOCK COVERS**

P. 26

**COPRIFORI/SIDE COVERS**

P. 31

**4M HC33-A e HC33-B****CARATTERISTICHE GENERALI**

Contenitori per strumentazione elettronica agganciabili su Guida DIN (EN60715) secondo norme DIN 43880

**Materiale:** PC/ABS autoestinguente

**Colore:** Grigio RAL 7035

**CONTENITORE PER GUIDA DIN (EN 60715)**

Montabile su Guida DIN (EN 60715), può essere equipaggiato con vari pannelli frontali (3) e coprimorsetti (5). Di tale modulo esistono diverse versioni: quelle tipo A (analoghe al precedente prodotto Modulbox di cui mantengono la compatibilità con i circuiti stampati), tipo B (con una spalla più alta per l'impiego di componenti di maggiore volume) e tipo C (con entrambe le spalle più alte per avere maggiore spazio per l'elettronica).

**4M HC33-A and HC33-B****GENERAL FEATURES**

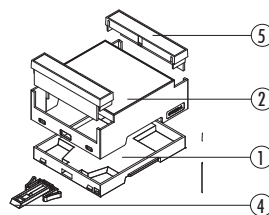
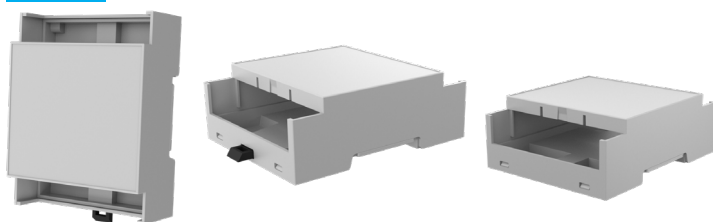
Din rail (EN 60715) mounting enclosures for electronic products according to DIN 43880

**Material:** PC/ABS self-extinguishing

**Colour:** Grey RAL 7035

**DIN RAIL (EN 60715) ENCLOSURES**

This modular enclosure can be fastened to DIN (EN 60715) rail and can be provided with various front panels (3) and terminal block covers (5). There are several versions of this modular enclosure: type A (similar to the previous Modulbox product and bearing the same compatibility with the pcbs), type B (with one side higher to leave more space for longer electronic components) and type C (with both sides higher to have more space for the electronic components).

**HC33-A****Descrizione/Description:**

- 1) Base/Base
- 2) Corpo/Body
- 4) Gancio/Hook
- 5) Coprimorsetti\*/Terminal block covers\*

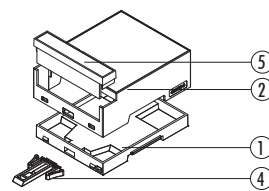
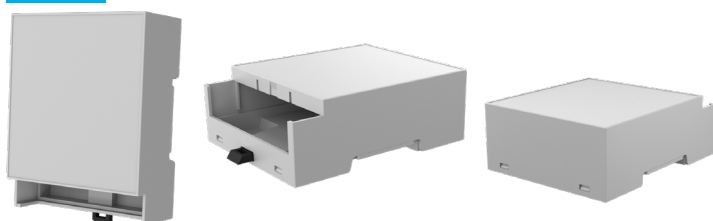
\* Accessori / Accessories

**Contenitore Completo/Complete Enclosure**

CODICE / CODE	COLORE / COLOUR	DESCRIZIONE/DESCRIPTION	FORMA/SHAPE
35.0407000.BL	Grigio/Grey	Contenitore completo modulbox XTS COMPACT 4MHC33-A Complete enclosure modulbox XTS COMPACT 4MHC33-A	A

Composizione Kit: il Kit comprende corpo, base, aggancio

Kit composition: kit includes body enclosure, base, hook

**HC33-B****Descrizione/Description:**

- 1) Base/Base
- 2) Corpo/Body
- 4) Gancio/Hook
- 5) Coprimorsetti\*/Terminal block covers\*

\* Accessori / Accessories

**Contenitore Completo/Complete Enclosure**

CODICE / CODE	COLORE / COLOUR	DESCRIZIONE/DESCRIPTION	FORMA/SHAPE
35.0412000.BL	Grigio/Grey	Contenitore completo modulbox XTS COMPACT 4MHC33-B Complete enclosure modulbox XTS COMPACT 4MHC33-B	B

Composizione Kit: il Kit comprende corpo, base, aggancio

Kit composition: kit includes body enclosure, base, hook

**CONFEZIONE N° PCS/KIT:**  
**PACKAGING N° PCS/KIT:** 100

**PESO DELLA CONFEZIONE:**  
**PACKAGING WEIGHT:** 5,2 kg

**MINIMO ACQUISTABILE:**  
**MINIMUM ORDER:** 1

**PESO DEL PEZZO KIT:**  
**KIT WEIGHT:** 50 g

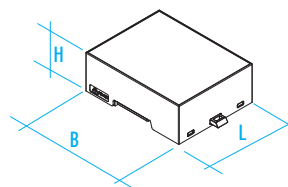
**DIMENSIONI B/B DIMENSIONS:** 90 mm

**DIMENSIONI L/L DIMENSIONS:** 71 mm

**DIMENSIONI H/H DIMENSIONS:** 32 mm

**TIPO GUIDA DIN/DIN RAIL TYPE:** Norme EN 60715/EN 60715 NORM

**NORMA CONTENITORE/ENCLOSURE STANDARD:** Norme DIN 43880/43880 DIN NORM

**ACCESSORI/ACCESSORIES****COPRIMORSETTI/TERMINAL BLOCK COVERS**

P. 28

**COPRIFORI/SIDE COVERS**

P. 31

## 4M C33-C

### CARATTERISTICHE GENERALI

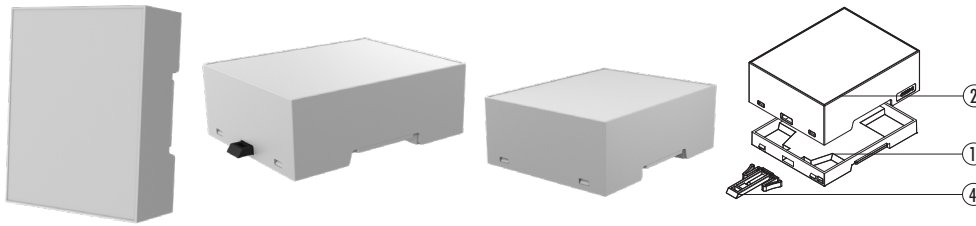
Contenitori per strumentazione elettronica agganciabili su Guida DIN (EN60715) secondo norme DIN 43880

**Materiale:** PC/ABS autoestinguente  
**Colore:** Grigio RAL 7035

#### CONTENITORE PER GUIDA DIN (EN 60715)

Montabile su Guida DIN (EN 60715), può essere equipaggiato con vari pannelli frontali (3) e coprimorsetti (5). Di tale modulo esistono diverse versioni: quelle tipo A (analoghe al precedente prodotto Modulbox di cui mantengono la compatibilità con i circuiti stampati), tipo B (con una spalla più alta per l'impiego di componenti di maggiore volume) e tipo C (con entrambe le spalle più alte per avere maggiore spazio per l'elettronica).

#### HC33-C



#### Descrizione/Description:

- 1) Base/Base
- 2) Corpo/Body
- 4) Gancio/Hook

## 4M C33-C

### GENERAL FEATURES

Din rail (EN 60715) mounting enclosures for electronic products according to DIN 43880

**Material:** PC/ABS self-extinguishing  
**Colour:** Grey RAL 7035

#### DIN RAIL (EN 60715) ENCLOSURES

This modular enclosure can be fastened to DIN (EN 60715) rail and can be provided with various front panels (3) and terminal block covers (5). There are several versions of this modular enclosure: type A (similar to the previous Modulbox product and bearing the same compatibility with the pcbs), type B (with one side higher to leave more space for longer electronic components) and type C (with both sides higher to have more space for the electronic components).

#### Contenitore Completo/Complete Enclosure

CODICE / CODE	COLORE / COLOUR	DESCRIZIONE/DESCRIPTION	FORMA/SHAPE
35.0414000.BL	Grigio/Grey	Contenitore completo modulbox XTS COMPACT 4MC33-C Complete enclosure modulbox XTS COMPACT 4MC33-C	C

Composizione Kit: il Kit comprende corpo, base, aggancio

Kit composition: kit includes body enclosure, base, hook

**CONFEZIONE N° PCS/KIT:** 100  
**PACKAGING N° PCS/KIT:** 100

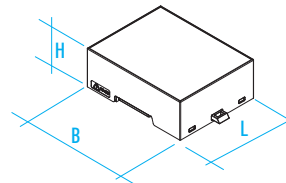
**PESO DELLA CONFEZIONE:** 5,2 kg  
**PACKAGING WEIGHT:** 5,2 kg

**MINIMO ACQUISTABILE:** 1  
**MINIMUM ORDER:** 1



**PESO DEL PEZZO KIT:** 50 g  
**KIT WEIGHT:** 50 g

**DIMENSIONI B/B DIMENSIONS:** 90 mm  
**DIMENSIONI L/L DIMENSIONS:** 71 mm  
**DIMENSIONI H/H DIMENSIONS:** 32 mm

**TIPO GUIDA DIN/DIN RAIL TYPE:** Norme EN 60715/EN 60715 NORM  
**NORMA CONTENITORE/ENCLOSURE STANDARD:** Norme DIN 43880/43880 DIN NORM



#### ACCESSORI/ACCESSORIES

 <p>COPRIMORSETTI/TERMINAL BLOCK COVERS</p> <p>P.28</p>	 <p>COPRIFORI/SIDE COVERS</p> <p>P. 31</p>
--	---

## 5M HC33-A e HC33-B

### CARATTERISTICHE GENERALI

Contenitori per strumentazione elettronica agganciabili su Guida DIN (EN60715) secondo norme DIN 43880

Materiale: PC/ABS autoestinguente

Colore: Grigio RAL 7035

#### CONTENITORE PER GUIDA DIN (EN 60715)

Montabile su Guida DIN (EN 60715), può essere equipaggiato con vari pannelli frontali (3) e coprimorsetti (5). Di tale modulo esistono diverse versioni: quelle tipo A (analoghe al precedente prodotto Modulbox di cui mantengono la compatibilità con i circuiti stampati), tipo B (con una spalla più alta per l'impiego di componenti di maggiore volume) e tipo C (con entrambe le spalle più alte per avere maggiore spazio per l'elettronica).

## 5M HC33-A and HC33-B

### GENERAL FEATURES

Din rail (EN 60715) mounting enclosures for electronic products according to DIN 43880

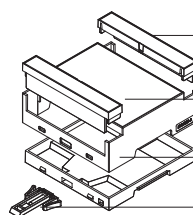
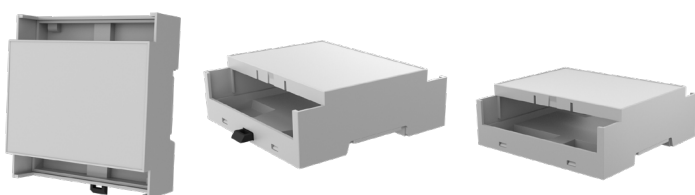
Material: PC/ABS self-extinguishing

Colour: Grey RAL 7035

#### DIN RAIL (EN 60715) ENCLOSURES

This modular enclosure can be fastened to DIN (EN 60715) rail and can be provided with various front panels (3) and terminal block covers (5). There are several versions of this modular enclosure: type A (similar to the previous Modulbox product and bearing the same compatibility with the pcbs), type B (with one side higher to leave more space for longer electronic components) and type C (with both sides higher to have more space for the electronic components).

#### HC33-A



#### Descrizione/Description:

- 1) Base/Base
- 2) Corpo/Body
- 4) Gancio/Hook
- 5) Coprimorsetti\*/Terminal block covers\*

\* Accessori / Accessories

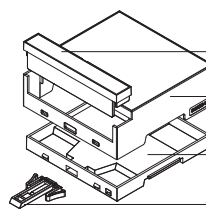
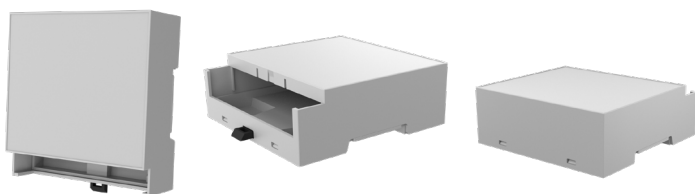
#### Contenitore Completo/Complete Enclosure

CODICE / CODE	COLORE / COLOUR	DESCRIZIONE/DESCRIPTION	FORMA/SHAPE
35.0507000.BL	Grigio/Grey	Contenitore completo modulbox XTS COMPACT 5MHC33-A Complete enclosure modulbox XTS COMPACT 5MHC33-A	A

Composizione Kit: il Kit comprende corpo, base, aggancio

Kit composition: kit includes body enclosure, base, hook

#### HC33-B



#### Descrizione/Description:

- 1) Base/Base
- 2) Corpo/Body
- 4) Gancio/Hook
- 5) Coprimorsetti\*/Terminal block covers\*

\* Accessori / Accessories

#### Contenitore Completo/Complete Enclosure

CODICE / CODE	COLORE / COLOUR	DESCRIZIONE/DESCRIPTION	FORMA/SHAPE
35.0512000.BL	Grigio/Grey	Contenitore completo modulbox XTS COMPACT 5MHC33-B Complete enclosure modulbox XTS COMPACT 5M HC33-B	B

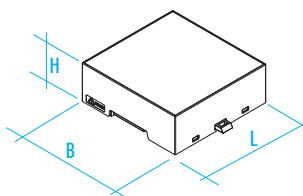
Composizione Kit: il Kit comprende corpo, base, aggancio

Kit composition: kit includes body enclosure, base, hook

<b>CONFEZIONE N° PCS/KIT:</b> <b>PACKAGING N° PCS/KIT:</b> 100	<b>PESO DELLA CONFEZIONE:</b> <b>PACKAGING WEIGHT:</b> 6,0 kg	<b>MINIMO ACQUISTABILE:</b> <b>MINIMUM ORDER:</b> 1	<b>PESO DEL PEZZO KIT:</b> <b>KIT WEIGHT:</b> 58,5 g
---	--	--	---

DIMENSIONI B/B DIMENSIONS: 90 mm  
DIMENSIONI L/L DIMENSIONS: 88 mm  
DIMENSIONI H/H DIMENSIONS: 32 mm

TIPO GUIDA DIN/DIN RAIL TYPE: Norme EN 60715/EN 60715 NORM  
NORMA CONTENITORE/ENCLOSURE STANDARD: Norme DIN 43880/43880 DIN NORM



#### ACCESSORI/ACCESSORIES

##### COPRIMORSETTI/TERMINAL BLOCK COVERS



P. 30

##### COPRIFORI/SIDE COVERS



P. 31

## 5M C33-C

### CARATTERISTICHE GENERALI

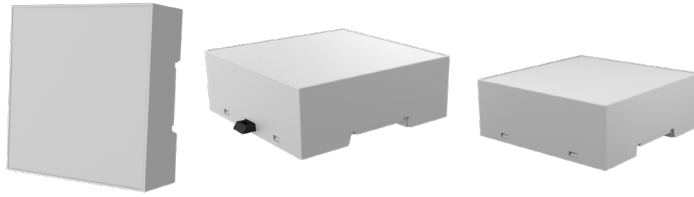
Contenitori per strumentazione elettronica agganciabili su Guida DIN (EN60715) secondo norme DIN 43880

**Materiale:** PC/ABS autoestinguente  
**Colore:** Grigio RAL 7035

#### CONTENITORE PER GUIDA DIN (EN 60715)

Montabile su Guida DIN (EN 60715), può essere equipaggiato con vari pannelli frontali (3) e coprimorsetti (5). Di tale modulo esistono diverse versioni: quelle tipo A (analoghe al precedente prodotto Modulbox di cui mantengono la compatibilità con i circuiti stampati), tipo B (con una spalla più alta per l'impiego di componenti di maggiore volume) e tipo C (con entrambe le spalle più alte per avere maggiore spazio per l'elettronica).

#### HC33-C



## 5M C33-C

### GENERAL FEATURES

Din rail (EN 60715) mounting enclosures for electronic products according to DIN 43880

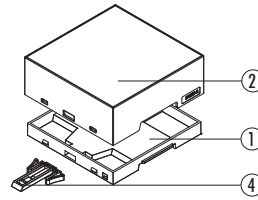
**Material:** PC/ABS self-extinguishing  
**Colour:** Grey RAL 7035

#### DIN RAIL (EN 60715) ENCLOSURES

This modular enclosure can be fastened to DIN (EN 60715) rail and can be provided with various front panels (3) and terminal block covers (5). There are several versions of this modular enclosure: type A (similar to the previous Modulbox product and bearing the same compatibility with the pcbs), type B (with one side higher to leave more space for longer electronic components) and type C (with both sides higher to have more space for the electronic components).

#### Descrizione/Description:

- 1) Base/Base
- 2) Corpo/Body
- 4) Gancio/Hook



#### Contenitore Completo/Complete Enclosure

CODICE / CODE	COLORE / COLOUR	DESCRIZIONE/DESCRIPTION	FORMA/SHAPE
35.0514000.BL	Grigio/Grey	Contenitore completo modulbox XTS COMPACT 5MC33-C Complete enclosure modulbox XTS COMPACT 5MC33-C	C

Composizione Kit: il Kit comprende corpo, base, aggancio

Kit composition: kit includes body enclosure, base, hook

**CONFEZIONE N° PCS/KIT:** 100  
**PACKAGING N° PCS/KIT:**

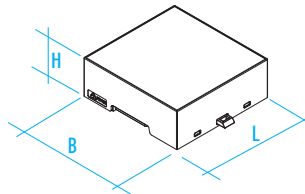
**PESO DELLA CONFEZIONE:** 6,0 kg  
**PACKAGING WEIGHT:**

**MINIMO ACQUISTABILE:** 1  
**MINIMUM ORDER:**

**PESO DEL PEZZO KIT:** 58,5 g  
**KIT WEIGHT:**

**DIMENSIONI B/B DIMENSIONS:** 90 mm  
**DIMENSIONI L/L DIMENSIONS:** 88 mm  
**DIMENSIONI H/H DIMENSIONS:** 32 mm

**TIPO GUIDA DIN/DIN RAIL TYPE:** Norme EN 60715/EN 60715 NORM  
**NORMA CONTENITORE/ENCLOSURE STANDARD:** Norme DIN 43880/43880 DIN NORM



#### ACCESSORI/ACCESSORIES

##### COPRIMORSETTI/TERMINAL BLOCK COVERS



P. 30

##### COPRIFORI/SIDE COVERS



P. 31



**6M HC33-A e HC33-B****CARATTERISTICHE GENERALI**

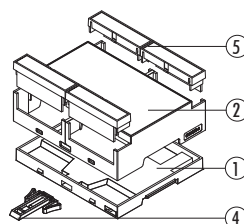
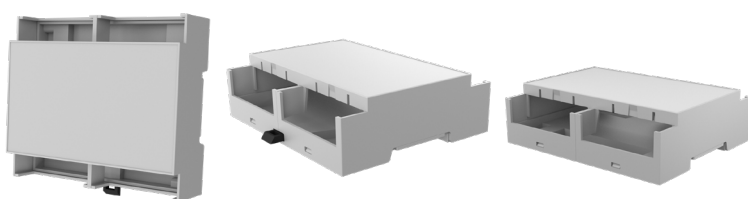
Contenitori per strumentazione elettronica agganciabili su Guida DIN (EN60715) secondo norme DIN 43880

**Materiale:** PC/ABS autoestinguente

**Colore:** Grigio RAL 7035

**CONTENITORE PER GUIDA DIN (EN 60715)**

Montabile su Guida DIN (EN 60715), può essere equipaggiato con vari pannelli frontali (3) e coprimorsetti (5). Di tale modulo esistono diverse versioni: quelle tipo A (analoghe al precedente prodotto Modulbox di cui mantengono la compatibilità con i circuiti stampati), tipo B (con una spalla più alta per l'impiego di componenti di maggiore volume) e tipo C (con entrambe le spalle più alte per avere maggiore spazio per l'elettronica).

**HC33-A****Descrizione/Description:**

- 1) Base/Base
- 2) Corpo/Body
- 4) Gancio/Hook
- 5) Coprimorsetti\*/Terminal block covers\*

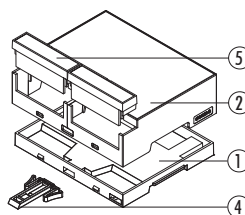
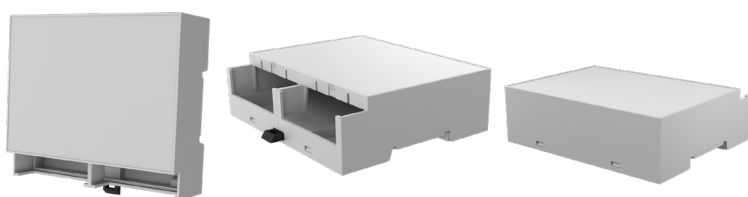
\* Accessori / Accessories

**Contenitore Completo/Complete Enclosure**

CODICE / CODE	COLORE / COLOUR	DESCRIZIONE/DESCRIPTION	FORMA/SHAPE
35.0607000.BL	Grigio/Grey	Contenitore completo modulbox XTS COMPACT 6M HC33-A Complete enclosure modulbox XTS COMPACT 6M HC33-A	A

Composizione Kit: il Kit comprende corpo, base, aggancio

Kit composition: kit includes body enclosure, base, hook

**HC33-B****Descrizione/Description:**

- 1) Base/Base
- 2) Corpo/Body
- 4) Gancio/Hook
- 5) Coprimorsetti\*/Terminal block covers\*

\* Accessori / Accessories

**Contenitore Completo/Complete Enclosure**

CODICE / CODE	COLORE / COLOUR	DESCRIZIONE/DESCRIPTION	FORMA/SHAPE
35.0612000.BL	Grigio/Grey	Contenitore completo modulbox XTS COMPACT 6MHC33-B Complete enclosure modulbox XTS COMPACT 6MHC33-B	B

Composizione Kit: il Kit comprende corpo, base, aggancio

Kit composition: kit includes body enclosure, base, hook

**CONFEZIONE N° PCS/KIT:**  
**PACKAGING N° PCS/KIT:** 75

**PESO DELLA CONFEZIONE:**  
**PACKAGING WEIGHT:** 5,2 kg

**MINIMO ACQUISTABILE:**  
**MINIMUM ORDER:** 1

**PESO DEL PEZZO KIT:**  
**KIT WEIGHT:** 67,5 g

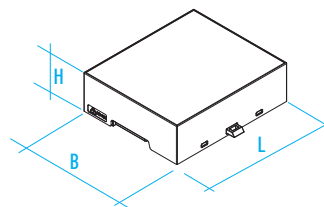
**DIMENSIONI B/B DIMENSIONS:** 90 mm

**DIMENSIONI L/L DIMENSIONS:** 106 mm

**DIMENSIONI H/H DIMENSIONS:** 32 mm

**TIPO GUIDA DIN/DIN RAIL TYPE:** Norme EN 60715/EN 60715 NORM

**NORMA CONTENITORE/ENCLOSURE STANDARD:** Norme DIN 43880/43880 DIN NORM

**ACCESSORI/ACCESSORIES****COPRIMORSETTI/TERMINAL BLOCK COVERS**

P. 26

**COPRIFORI/SIDE COVERS**

P. 31

**6M C33-C****CARATTERISTICHE GENERALI**

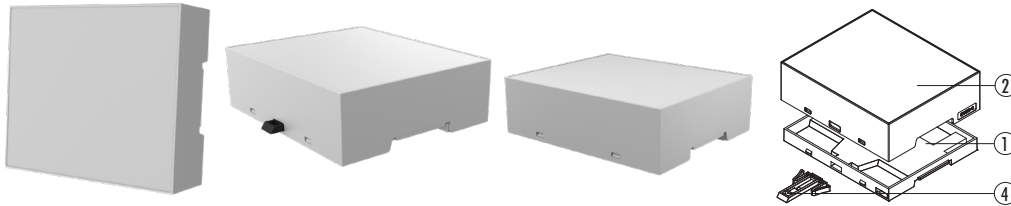
Contenitori per strumentazione elettronica  
agganciabili su Guida DIN (EN60715) secondo  
norme DIN 43880

**Materiale:** PC/ABS autoestinguente

**Colore:** Grigio RAL 7035

**CONTENITORE PER GUIDA DIN (EN 60715)**

Montabile su Guida DIN (EN 60715), può essere equipaggiato con vari pannelli frontali (3) e coprimorsetti (5). Di tale modulo esistono diverse versioni: quelle tipo A (analoghe al precedente prodotto Modulbox di cui mantengono la compatibilità con i circuiti stampati), tipo B (con una spalla più alta per l'impiego di componenti di maggiore volume) e tipo C (con entrambe le spalle più alte per avere maggiore spazio per l'elettronica).

**HC33-C****Descrizione/Description:**

- 1) Base/Base
- 2) Corpo/Body
- 4) Gancio/Hook

**Contenitore Completo/Complete Enclosure**

CODICE / CODE	COLORE / COLOUR	DESCRIZIONE/DESCRIPTION	FORMA/SHAPE
35.0614000.BL	Grigio/Grey	Contenitore completo modulbox XTS COMPACT 6M C33-C Complete enclosure modulbox XTS COMPACT 6M C33-C	C

Composizione Kit: il Kit comprende corpo, base, aggancio

Kit composition: kit includes body enclosure, base, hook

**CONFEZIONE N° PCS/KIT:** 75  
**PACKAGING N° PCS/KIT:** 75

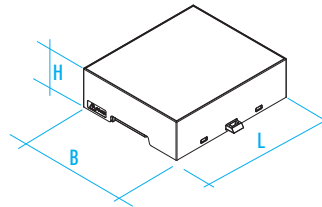
**PESO DELLA CONFEZIONE:** 5,2 kg  
**PACKAGING WEIGHT:** 5,2 kg

**MINIMO ACQUISTABILE:** 1  
**MINIMUM ORDER:** 1

**PESO DEL PEZZO KIT:** 67,5 g  
**KIT WEIGHT:** 67,5 g

**DIMENSIONI B/B DIMENSIONS:** 90 mm  
**DIMENSIONI L/L DIMENSIONS:** 106 mm  
**DIMENSIONI H/H DIMENSIONS:** 32 mm

**TIPO GUIDA DIN/DIN RAIL TYPE:** Norme EN 60715/EN 60715 NORM  
**NORMA CONTENITORE/ENCLOSURE STANDARD:** Norme DIN 43880/43880 DIN NORM

**ACCESSORI/ACCESSORIES****COPRIMORSETTI/TERMINAL BLOCK COVERS**

P. 26

**COPRIFORI/SIDE COVERS**

P. 31

## 8M HC33-A e HC33-B

### CARATTERISTICHE GENERALI

Contenitori per strumentazione elettronica agganciabili su Guida DIN (EN60715) secondo norme DIN 43880

Materiale: PC/ABS autoestinguente

Colore: Grigio RAL 7035

#### CONTENITORE PER GUIDA DIN (EN 60715)

Montabile su Guida DIN (EN 60715), può essere equipaggiato con vari pannelli frontali (3) e coprimorsetti (5). Di tale modulo esistono diverse versioni: quelle tipo A (analoghe al precedente prodotto Modulbox di cui mantengono la compatibilità con i circuiti stampati), tipo B (con una spalla più alta per l'impiego di componenti di maggiore volume) e tipo C (con entrambe le spalle più alte per avere maggiore spazio per l'elettronica).

## 8M HC33-A and HC33-B

### GENERAL FEATURES

Din rail (EN 60715) mounting enclosures for electronic products according to DIN 43880

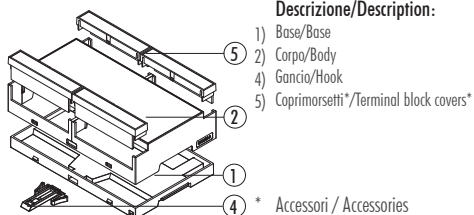
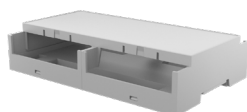
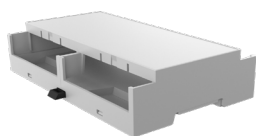
Material: PC/ABS self-extinguishing

Colour: Grey RAL 7035

#### DIN RAIL (EN 60715) ENCLOSURES

This modular enclosure can be fastened to DIN (EN 60715) rail and can be provided with various front panels (3) and terminal block covers (5). There are several versions of this modular enclosure: type A (similar to the previous Modulbox product and bearing the same compatibility with the pcbs), type B (with one side higher to leave more space for longer electronic components) and type C (with both sides higher to have more space for the electronic components).

#### HC33-A



#### Descrizione/Description:

- 1) Base/Base
- 2) Corpo/Body
- 3) Gancio/Hook
- 4) Coprimorsetti\*/Terminal block covers\*
- 5) Accessori / Accessories

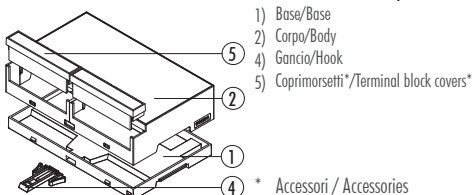
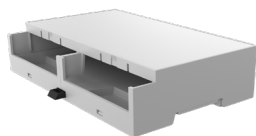
#### Contenitore Completo/Complete Enclosure

CODICE / CODE	COLORE / COLOUR	DESCRIZIONE/DESCRIPTION	FORMA/SHAPE
35.0807000.BL	Grigio/Grey	Contenitore completo modulbox XTS COMPACT 8MHC33-A Complete enclosure modulbox XTS COMPACT 8MHC33-A	A

Composizione Kit: il Kit comprende corpo, base, aggancio

Kit composition: kit includes body enclosure, base, hook

#### HC33-B



#### Descrizione/Description:

- 1) Base/Base
- 2) Corpo/Body
- 3) Gancio/Hook
- 4) Coprimorsetti\*/Terminal block covers\*
- 5) Accessori / Accessories

#### Contenitore Completo/Complete Enclosure

CODICE / CODE	COLORE / COLOUR	DESCRIZIONE/DESCRIPTION	FORMA/SHAPE
35.0812000.BL	Grigio/Grey	Contenitore completo modulbox XTS COMPACT 8MHC33-B Complete enclosure modulbox XTS COMPACT 8MHC33-B	B

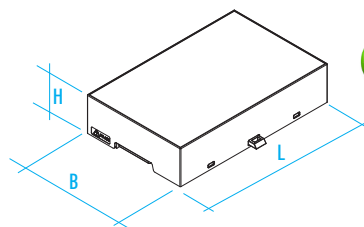
Composizione Kit: il Kit comprende corpo, base, aggancio

Kit composition: kit includes body enclosure, base, hook

<b>CONFEZIONE N° PCS/KIT:</b> <b>PACKAGING N° PCS/KIT:</b> 100	<b>PESO DELLA CONFEZIONE:</b> <b>PACKAGING WEIGHT:</b> 7,9 kg	<b>MINIMO ACQUISTABILE:</b> <b>MINIMUM ORDER:</b> 1	<b>PESO DEL PEZZO KIT:</b> <b>KIT WEIGHT:</b> 77,5 g
---	--	--	---

DIMENSIONI B/B DIMENSIONS: 90 mm  
DIMENSIONI L/L DIMENSIONS: 142 mm  
DIMENSIONI H/H DIMENSIONS: 32 mm

TIPO GUIDA DIN/DIN RAIL TYPE: Norme EN 60715/EN 60715 NORM  
NORMA CONTENITORE/ENCLOSURE STANDARD: Norme DIN 43880/43880 DIN NORM



#### ACCESSORI/ACCESSORIES

##### COPRIMORSETTI/TERMINAL BLOCK COVERS



P.28

##### COPRIFORI/SIDE COVERS



P.31

**8M C33-C****CARATTERISTICHE GENERALI**

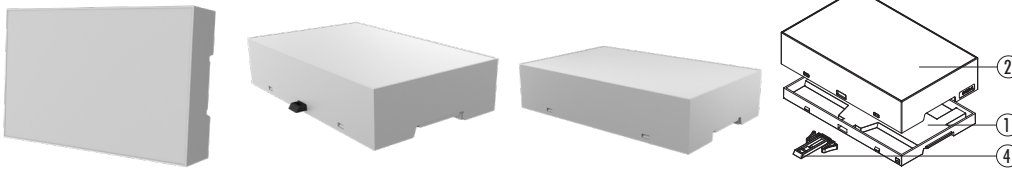
Contenitori per strumentazione elettronica agganciabili su Guida DIN (EN60715) secondo norme DIN 43880

**Materiale:** PC/ABS autoestinguente

**Colore:** Grigio RAL 7035

**CONTENITORE PER GUIDA DIN (EN 60715)**

Montabile su Guida DIN (EN 60715), può essere equipaggiato con vari pannelli frontali (3) e coprimorsetti (5). Di tale modulo esistono diverse versioni: quelle tipo A (analoghe al precedente prodotto Modulbox di cui mantengono la compatibilità con i circuiti stampati), tipo B (con una spalla più alta per l'impiego di componenti di maggiore volume) e tipo C (con entrambe le spalle più alte per avere maggiore spazio per l'elettronica).

**HC33-C****Descrizione/Description:**

- 1) Base/Base
- 2) Corpo/Body
- 4) Gancio/Hook

**Contenitore Completo/Complete Enclosure**

CODICE / CODE	COLORE / COLOUR	DESCRIZIONE/DESCRIPTION	FORMA/SHAPE
35.0814000.BL	Grigio/Grey	Contenitore completo modulbox XTS COMPACT 8MC33-C Complete enclosure modulbox XTS COMPACT 8MC33-C	C

Composizione Kit: il Kit comprende corpo, base, aggancio

Kit composition: kit includes body enclosure, base, hook

**CONFEZIONE N° PCS/KIT:** 100  
**PACKAGING N° PCS/KIT:**

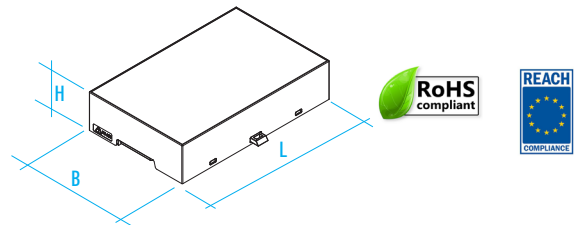
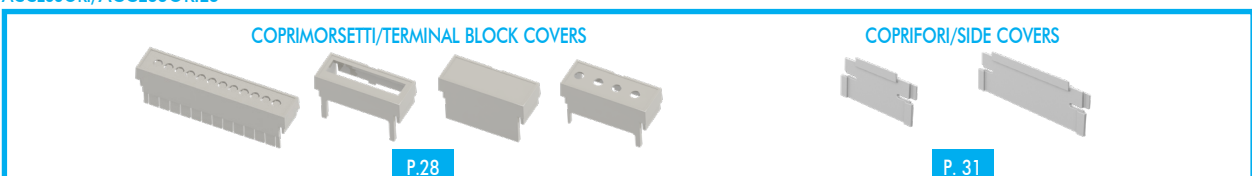
**PESO DELLA CONFEZIONE:** 7,9 kg  
**PACKAGING WEIGHT:**

**MINIMO ACQUISTABILE:** 1  
**MINIMUM ORDER:**

**PESO DEL PEZZO KIT:** 77,5 g  
**KIT WEIGHT:**

**DIMENSIONI B/B DIMENSIONS:** 90 mm  
**DIMENSIONI L/L DIMENSIONS:** 142 mm  
**DIMENSIONI H/H DIMENSIONS:** 32 mm

**TIPO GUIDA DIN/DIN RAIL TYPE:** Norme EN 60715/EN 60715 NORM  
**NORMA CONTENITORE/ENCLOSURE STANDARD:** Norme DIN 43880/43880 DIN NORM

**ACCESSORI/ACCESSORIES**

P.28

P. 31

9M HC33-A e HC33-B

CARATTERISTICHE GENERALI

Contenitori per strumentazione elettronica agganciabili su Guida DIN (EN60715) secondo norme DIN 43880

Materiale: PC/ABS autoestinguente  
 Colore: Grigio RAL 7035

CONTENITORE PER GUIDA DIN (EN 60715)

Montabile su Guida DIN (EN 60715), può essere equipaggiato con vari pannelli frontali (3) e coprimorsetti (5). Di tale modulo esistono diverse versioni: quelle tipo A (analoghe al precedente prodotto Modulbox di cui mantengono la compatibilità con i circuiti stampati), tipo B (con una spalla più alta per l'impiego di componenti di maggiore volume) e tipo C (con entrambe le spalle più alte per avere maggiore spazio per l'elettronica).

9M HC33-A and HC33-B

GENERAL FEATURES

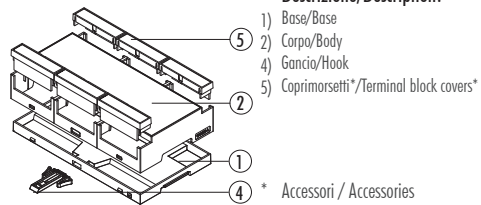
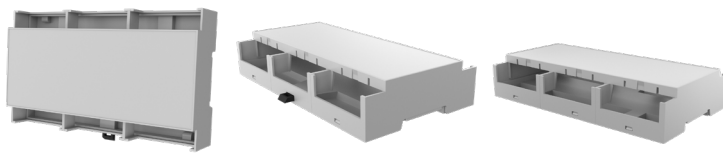
Din rail (EN 60715) mounting enclosures for electronic products according to DIN 43880

Material: PC/ABS self-extinguishing  
 Colour: Grey RAL 7035

DIN RAIL (EN 60715) ENCLOSURES

This modular enclosure can be fastened to DIN (EN 60715) rail and can be provided with various front panels (3) and terminal block covers (5). There are several versions of this modular enclosure: type A (similar to the previous Modulbox product and bearing the same compatibility with the pcbs), type B (with one side higher to leave more space for longer electronic components) and type C (with both sides higher to have more space for the electronic components).

HC33-A



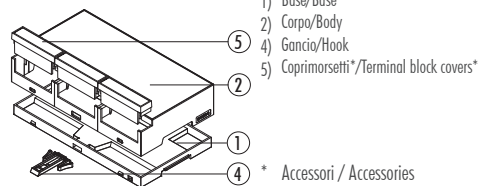
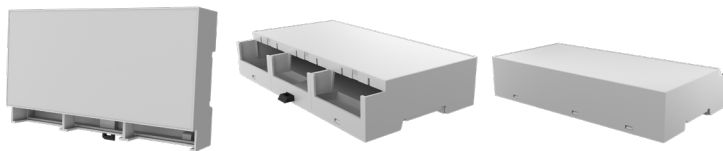
Contenitore Completo/Complete Enclosure

CODICE / CODE	COLORE / COLOUR	DESCRIZIONE/DESCRIPTION	FORMA/SHAPE
35.0907000.BL	Grigio/Grey	Contenitore completo modulbox XTS COMPACT 9MHC33-A Complete enclosure modulbox XTS COMPACT 9MHC33-A	A

Composizione Kit: il Kit comprende corpo, base, aggancio

Kit composition: kit includes body enclosure, base, hook

HC33-B



Contenitore Completo/Complete Enclosure

CODICE / CODE	COLORE / COLOUR	DESCRIZIONE/DESCRIPTION	FORMA/SHAPE
35.0912000.BL	Grigio/Grey	Contenitore completo modulbox XTS COMPACT 9MHC33-B Complete enclosure modulbox XTS COMPACT 9MHC33-B	B

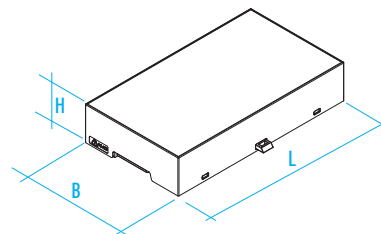
Composizione Kit: il Kit comprende corpo, base, aggancio

Kit composition: kit includes body enclosure, base, hook

<b>CONFEZIONE N° PCS/KIT:</b> <b>PACKAGING N° PCS/KIT:</b> 100	<b>PESO DELLA CONFEZIONE:</b> <b>PACKAGING WEIGHT:</b> 8,9 kg	<b>MINIMO ACQUISTABILE:</b> <b>MINIMUM ORDER:</b> 1	<b>PESO DEL PEZZO KIT:</b> <b>KIT WEIGHT:</b> 87,5 g
---	--	--	---

DIMENSIONI B/B DIMENSIONS: 90 mm  
 DIMENSIONI L/L DIMENSIONS: 160 mm  
 DIMENSIONI H/H DIMENSIONS: 32 mm

TIPO GUIDA DIN/DIN RAIL TYPE: Norme EN 60715/EN 60715 NORM  
 NORMA CONTENITORE/ENCLOSURE STANDARD: Norme DIN 43880/43880 DIN NORM



ACCESSORI/ACCESSORIES

COPRIMORSETTI/TERMINAL BLOCK COVERS



P. 26

COPRIFORI/SIDE COVERS



P. 31

**9M C33-C****CARATTERISTICHE GENERALI**

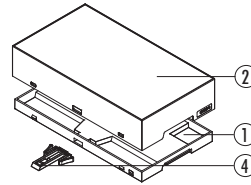
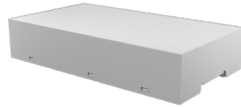
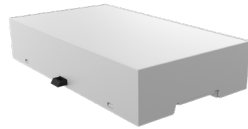
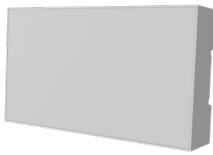
Contenitori per strumentazione elettronica  
agganciabili su Guida DIN (EN60715) secondo  
norme DIN 43880

**Materiale:** PC/ABS autoestinguente

**Colore:** Grigio RAL 7035

**CONTENITORE PER GUIDA DIN (EN 60715)**

Montabile su Guida DIN (EN 60715), può essere equipaggiato con vari pannelli frontali (3) e coprimorsetti (5). Di tale modulo esistono diverse versioni: quelle tipo A (analoghe al precedente prodotto Modulbox di cui mantengono la compatibilità con i circuiti stampati), tipo B (con una spalla più alta per l'impiego di componenti di maggiore volume) e tipo C (con entrambe le spalle più alte per avere maggiore spazio per l'elettronica).

**HC33-C****Descrizione/Description:**

- 1) Base/Base
- 2) Corpo/Body
- 4) Gancio/Hook

**Contenitore Completo/Complete Enclosure**

CODICE / CODE	COLORE / COLOUR	DESCRIZIONE/DESCRIPTION	FORMA/SHAPE
35.0914000.BL	Grigio/Grey	Contenitore completo modulbox XTS COMPACT 9MC33-C Complete enclosure modulbox XTS COMPACT 9MC33-C	C

Composizione Kit: il Kit comprende corpo, base, aggancio

Kit composition: kit includes body enclosure, base, hook

**CONFEZIONE N° PCS/KIT:** 100  
**PACKAGING N° PCS/KIT:**

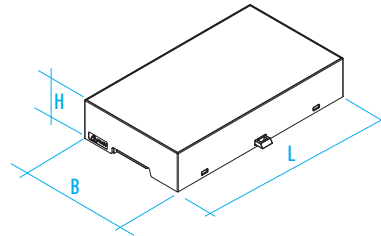
**PESO DELLA CONFEZIONE:** 8,9 kg  
**PACKAGING WEIGHT:**

**MINIMO ACQUISTABILE:** 1  
**MINIMUM ORDER:**

**PESO DEL PEZZO KIT:** 87,5 g  
**KIT WEIGHT:**

**DIMENSIONI B/B DIMENSIONS:** 90 mm  
**DIMENSIONI L/L DIMENSIONS:** 160 mm  
**DIMENSIONI H/H DIMENSIONS:** 32 mm

**TIPO GUIDA DIN/DIN RAIL TYPE:** Norme EN 60715/EN 60715 NORM  
**NORMA CONTENITORE/ENCLOSURE STANDARD:** Norme DIN 43880/43880 DIN NORM

**ACCESSORI/ACCESSORIES****COPRIMORSETTI/TERMINAL BLOCK COVERS**

P. 26

**COPRIFORI/SIDE COVERS**

P. 31

## 12M HC33-A e HC33-B

### CARATTERISTICHE GENERALI

Contenitori per strumentazione elettronica agganciabili su Guida DIN (EN60715) secondo norme DIN 43880

Materiale: PC/ABS autoestinguente

Colore: Grigio RAL 7035

#### CONTENITORE PER GUIDA DIN (EN 60715)

Montabile su Guida DIN (EN 60715), può essere equipaggiato con vari pannelli frontali (3) e coprimorsetti (5). Di tale modulo esistono diverse versioni: quelle tipo A (analoghe al precedente prodotto Modulbox di cui mantengono la compatibilità con i circuiti stampati), tipo B (con una spalla più alta per l'impiego di componenti di maggiore volume) e tipo C (con entrambe le spalle più alte per avere maggiore spazio per l'elettronica).

## 12M HC33-A and HC33-B

### GENERAL FEATURES

Din rail (EN 60715) mounting enclosures for electronic products according to DIN 43880

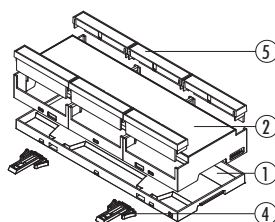
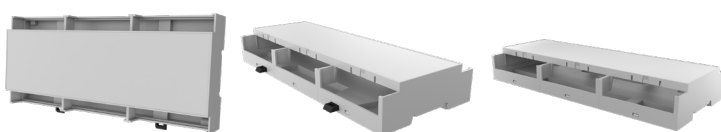
Material: PC/ABS self-extinguishing

Colour: Grey RAL 7035

#### DIN RAIL (EN 60715) ENCLOSURES

This modular enclosure can be fastened to DIN (EN 60715) rail and can be provided with various front panels (3) and terminal block covers (5). There are several versions of this modular enclosure: type A (similar to the previous Modulbox product and bearing the same compatibility with the pcbs), type B (with one side higher to leave more space for longer electronic components) and type C (with both sides higher to have more space for the electronic components).

#### HC33-A



#### Descrizione/Description:

- 1) Base/Base
- 2) Corpo/Body
- 4) Gancio/Hook
- 5) Coprimorsetti\*/Terminal block covers\*

\* Accessori / Accessories

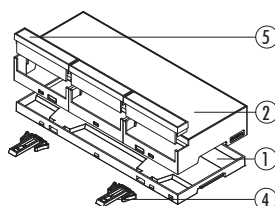
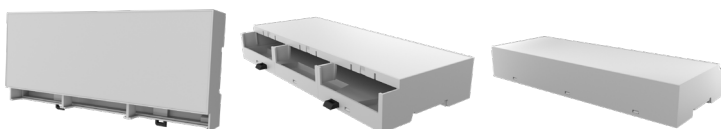
#### Contenitore Completo/Complete Enclosure

CODICE / CODE	COLORE / COLOUR	DESCRIZIONE/DESCRIPTION	FORMA/SHAPE
35.1207000.BL	Grigio/Grey	Contenitore completo modulbox XTS COMPACT 12MHC33-A Complete enclosure modulbox XTS COMPACT 12MHC33-A	A

Composizione Kit: il Kit comprende corpo, base, aggancio

Kit composition: kit includes body enclosure, base, hook

#### HC33-B



#### Descrizione/Description:

- 1) Base/Base
- 2) Corpo/Body
- 4) Gancio/Hook
- 5) Coprimorsetti\*/Terminal block covers\*

\* Accessori / Accessories

#### Contenitore Completo/Complete Enclosure

CODICE / CODE	COLORE / COLOUR	DESCRIZIONE/DESCRIPTION	FORMA/SHAPE
35.1212000.BL	Grigio/Grey	Contenitore completo modulbox XTS COMPACT 12MHC33-B Complete enclosure modulbox XTS COMPACT 12MHC33-B	B

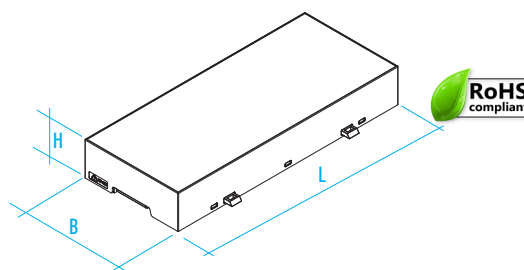
Composizione Kit: il Kit comprende corpo, base, aggancio

Kit composition: kit includes body enclosure, base, hook

<b>CONFEZIONE N° PCS/KIT:</b> <b>PACKAGING N° PCS/KIT:</b> 50	<b>PESO DELLA CONFEZIONE:</b> <b>PACKAGING WEIGHT:</b> 5,4 kg	<b>MINIMO ACQUISTABILE:</b> <b>MINIMUM ORDER:</b> 1	<b>PESO DEL PEZZO KIT:</b> <b>KIT WEIGHT:</b> 105 g
--	--	--	--

DIMENSIONI B/B DIMENSIONS: 90 mm  
DIMENSIONI L/L DIMENSIONS: 213 mm  
DIMENSIONI H/H DIMENSIONS: 32 mm

TIPO GUIDA DIN/DIN RAIL TYPE: Norme EN 60715/EN 60715 NORM  
NORMA CONTENITORE/ENCLOSURE STANDARD: Norme DIN 43880/43880 DIN NORM



#### ACCESSORI/ACCESSORIES

##### COPRIMORSETTI/TERMINAL BLOCK COVERS



P. 28

##### COPRIFORI/SIDE COVERS



P. 31

## 12M C33-C

### CARATTERISTICHE GENERALI

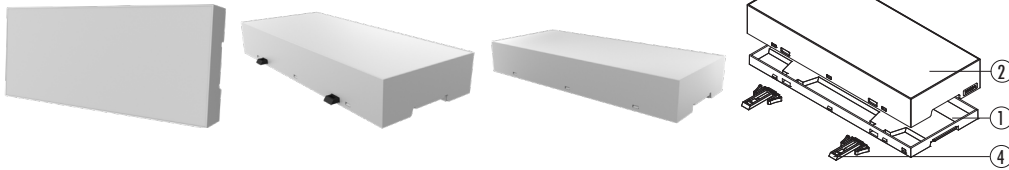
Contenitori per strumentazione elettronica agganciabili su Guida DIN (EN60715) secondo norme DIN 43880

**Materiale:** PC/ABS autoestinguente  
**Colore:** Grigio RAL 7035

#### CONTENITORE PER GUIDA DIN (EN 60715)

Montabile su Guida DIN (EN 60715), può essere equipaggiato con vari pannelli frontali (3) e coprimorsetti (5). Di tale modulo esistono diverse versioni: quelle tipo A (analoghe al precedente prodotto Modulbox di cui mantengono la compatibilità con i circuiti stampati), tipo B (con una spalla più alta per l'impiego di componenti di maggiore volume) e tipo C (con entrambe le spalle più alte per avere maggiore spazio per l'elettronica).

#### HC33-C



#### Descrizione/Description:

- 1) Base/Base
- 2) Corpo/Body
- 4) Gancio/Hook

### Contenitore Completo/Complete Enclosure

CODICE / CODE	COLORE / COLOUR	DESCRIZIONE/DESCRIPTION	FORMA/SHAPE
35.1214000.BL	Grigio/Grey	Contenitore completo modulbox XTS COMPACT 12MC33-C Complete enclosure modulbox XTS COMPACT 12MC33-C	C

Composizione Kit: il Kit comprende corpo, base, aggancio

Kit composition: kit includes body enclosure, base, hook

**CONFEZIONE N° PCS/KIT:** 50  
**PACKAGING N° PCS/KIT:** 50

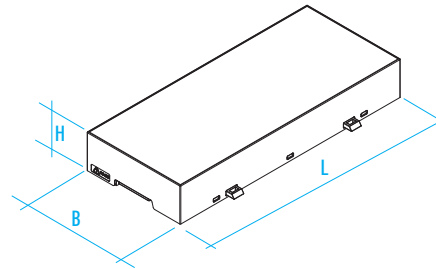
**PESO DELLA CONFEZIONE:** 5,4 kg  
**PACKAGING WEIGHT:** 5,4 kg

**MINIMO ACQUISTABILE:** 1  
**MINIMUM ORDER:** 1

**PESO DEL PEZZO KIT:** 105 g  
**KIT WEIGHT:** 105 g

**DIMENSIONI B/B DIMENSIONS:** 90 mm  
**DIMENSIONI L/L DIMENSIONS:** 213 mm  
**DIMENSIONI H/H DIMENSIONS:** 32 mm

**TIPO GUIDA DIN/DIN RAIL TYPE:** Norme EN 60715/EN 60715 NORM  
**NORMA CONTENITORE/ENCLOSURE STANDARD:** Norme DIN 43880/43880 DIN NORM

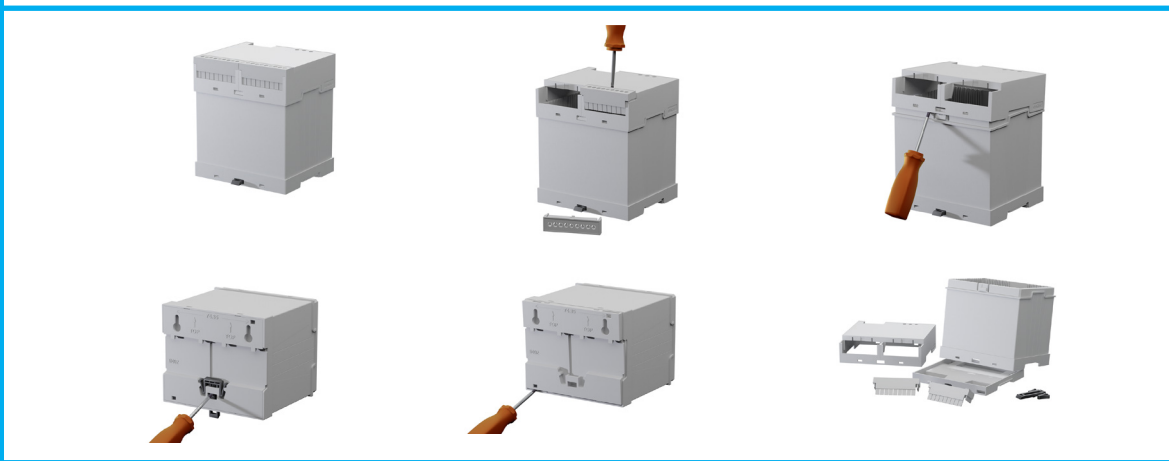
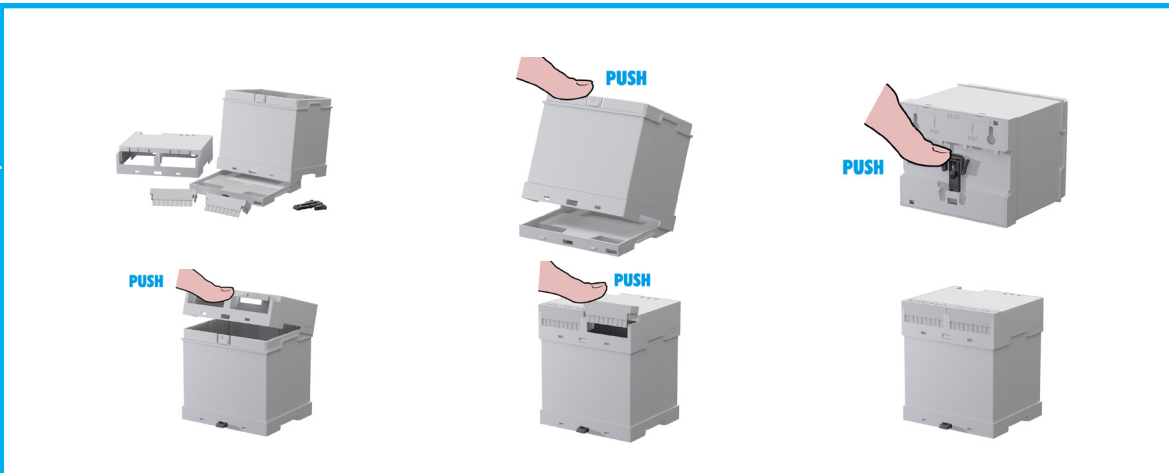


### ACCESSORI/ACCESSORIES

<p>COPRIMORSETTI/TERMINAL BLOCK COVERS</p> <p>P.28</p>	<p>COPRIFORI/SIDE COVERS</p> <p>P. 31</p>
--	---



MONTAGGIO/ASSEMBLY



SMONTAGGIO/DISASSEMBLY

APPLICAZIONI / APPLICATIONS

**MONTAGGIO A MURO**

Il nuovo MODULBOX.XT - MODULBOX.XTS, oltre al montaggio su guida DIN, permette il montaggio a muro senza l'aggiunta di alcun componente. La base è infatti stata realizzata con delle aperture che ne permettono l'aggancio su viti fissate a muro. In corrispondenza del gancio, esiste un'asola che ne permette il fissaggio definitivo.

**WALL MOUNTING**

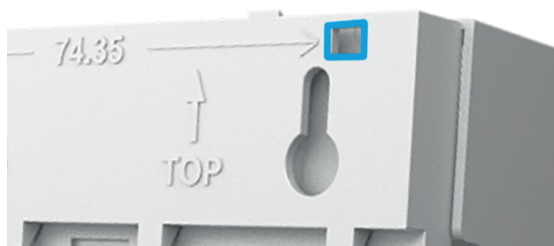
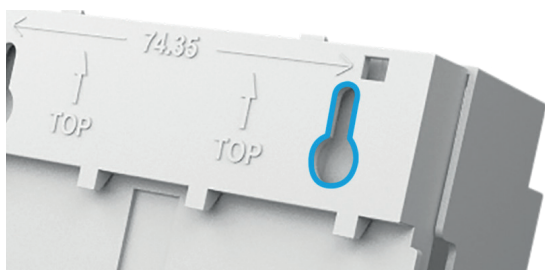
The new MODULBOX.XTS is a DIN Rail mounting enclosure which can also be wall mounted without the need of additional components. The base has been produced with openings, which allow it to be fastened using screws onto the wall.

**PIOMBATURA**

Il prodotto MODULBOX.XTS è stato realizzato in modo da permettere con estrema facilità l'operazione di piombatura. Tale operazione consente di piombare tra loro la base ed il corpo contenitore.

**SEALING**

The product MODULBOX.XTS has been designed to allow easy sealing. Such a process allows the base and the body of the enclosure to be sealed together.



ASSEMBLY/DISASSEMBLY MODULBOX XTS COMPACT

## SPACER XTS

## CARATTERISTICHE GENERALI

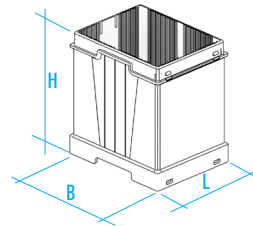
Contenitori per strumentazione elettronica agganciabili su Guida DIN (EN60715) secondo norme DIN 43880

**Materiale:** PC/ABS autoestinguente UL94V0  
**Colore:** Grigio RAL 7045

NEW

## CARATTERISTICHE:

L'accessorio SPACER XTS vi permette di ottenere un nuovo contenitore con fissaggio su barra DIN ad altezza totale di 120 mm. È stato progettato per essere usato assieme ai contenitori della serie Modulbox XTS Compact, ma è compatibile anche con la serie Modulbox XTS, nel caso abbiate bisogno anche del pannello frontale trasparente. Gli Spacer XTS sono disponibili per le misure 4M e 6M.



DIMENSIONI B/B DIMENSIONS: 90 mm  
DIMENSIONI L/L DIMENSIONS: 71 mm  
DIMENSIONI H/H DIMENSIONS: 97,5 mm

## SPACER XTS

## GENERAL FEATURES

Din rail (EN 60715) mounting enclosures for electronic products according to DIN 43880

**Material:** PC/ABS self-extinguishing UL94V0  
**Colour:** Grey RAL 7045

NEW

## FEATURES:

The SPACER XTS accessory allows to obtain a new container with fixing on DIN bar with a total height of 120 mm. It has been designed to be used together with the enclosure of the Modulbox XTS Compact series, but it is also compatible with the Modulbox XTS series, in case the transparent front panel is also needed. XTS spacers are available for 4M and 6M sizes.

## Contenitore Completo/Complete Enclosure

CODICE / CODE	COLORE / COLOUR	DESCRIZIONE/DESCRIPTION
P35040000D.BL	Grigio/Grey	Spacer XTS per Modulbox XTS Compact 4M Spacer XTS for Modulbox XTS Compact 4M

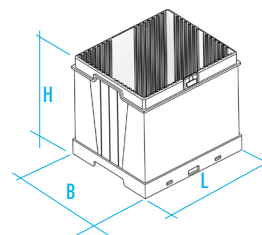
CONFEZIONE N° PCS/KIT: 50  
PACKAGING N° PCS/KIT:

PESO DELLA CONFEZIONE: 4,6 kg  
PACKAGING WEIGHT:

MINIMO ACQUISTABILE: 1  
MINIMUM ORDER:

PESO DEL PEZZO KIT: 82 g  
KIT WEIGHT:

NORMA CONTENITORE/ENCLOSURE STANDARD: Norme DIN 43880/43880 DIN NORM



DIMENSIONI B/B DIMENSIONS: 90 mm  
DIMENSIONI L/L DIMENSIONS: 106 mm  
DIMENSIONI H/H DIMENSIONS: 97,5 mm

## Contenitore Completo/Complete Enclosure

CODICE / CODE	COLORE / COLOUR	DESCRIZIONE/DESCRIPTION
P35060000D.BL	Grigio/Grey	Spacer XTS per Modulbox XTS Compact 6M Spacer XTS for Modulbox XTS Compact 6M

CONFEZIONE N° PCS/KIT: 75  
PACKAGING N° PCS/KIT:

PESO DELLA CONFEZIONE: 8 kg  
PACKAGING WEIGHT:

MINIMO ACQUISTABILE: 1  
MINIMUM ORDER:

PESO DEL PEZZO KIT: 96 g  
KIT WEIGHT:

NORMA CONTENITORE/ENCLOSURE STANDARD: Norme DIN 43880/43880 DIN NORM



## ACCESSORI/ACCESSORIES

## COPRIMORSETTI/TERMINAL BLOCK COVERS



P. 28

## COPRIFORI/SIDE COVERS



P. 31

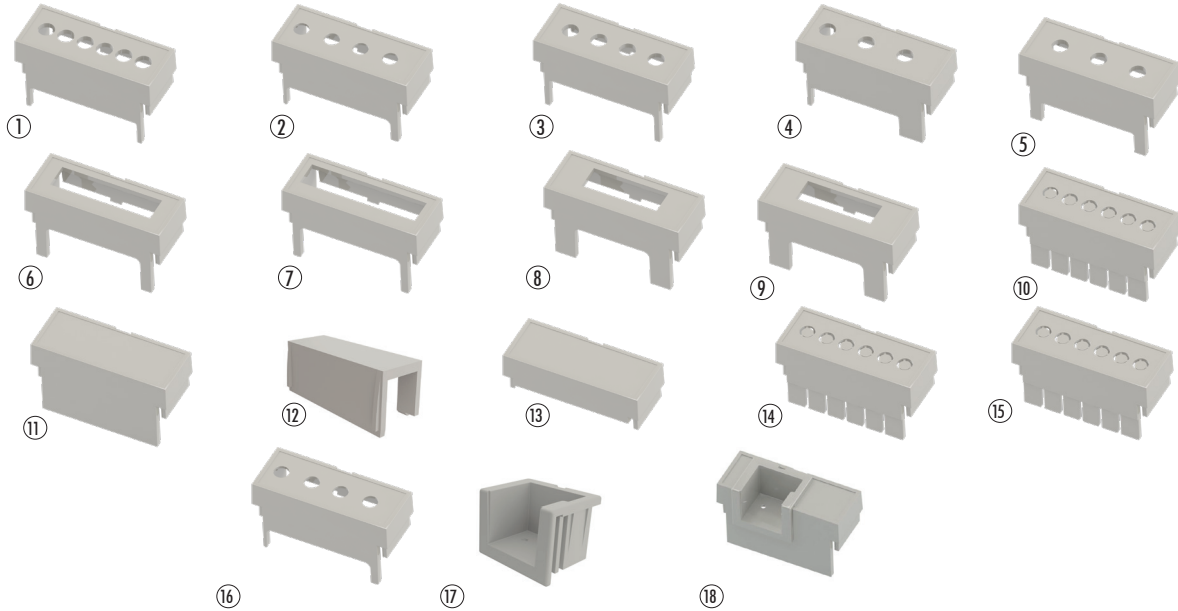
**COPRIMORSETTI****Documentazione tecnica generale**

**Materiale:** PC/ABS Autoestinguente UL94V0

**Colore:** Grigio RAL 7035

**CARATTERISTICHE**

Italtronic propone moltissime varianti dei coprimorsetti per ogni dimensione dei contenitori MODULBOX; circa 12 versioni STANDARD per ogni dimensione e MOLTISSIME VERSIONI SPECIALI.

**2M Serie/Series****Accessori coprimorsetti preforati / Accessories pre-holed terminal covers**

CODICE / CODE	N°	RIF/REF	DESCRIZIONE/DESCRIPTION
PO5020201T.BL	①	P05	Coprimorsetto preforato passo 5,08 6 vie 2M P05/Terminal block cover preholed pitch 5,08 6 poles 2M P05
PO5020204T.BL	②	P7.5	Coprimorsetto preforato passo 7,65 4 vie 2M P7,5/Terminal block cover preholed pitch 7,65 4 poles 2M P7,5
PO5020207T.BL	③	P7.5C	Coprimorsetto preforato passo 7,65 centrato 4 vie 2M P7,5C/Terminal block cover preholed pitch 7,65 centrated 4 poles 2M P7,5C
PO5020202T.BL	④	P10	Coprimorsetto preforato passo 10,16 3 vie 2M P10/Terminal block cover preholed pitch 10,16 3 poles 2M P10
PO5020208T.BL	⑤	P10C	Coprimorsetto preforato passo 10,16 centrato 3 vie 2M P10C/Terminal block cover preholed pitch 10,16 centrated 3 poles 2M P10C

**Accessori coprimorsetti preforati per morsetti 25A / Accessories pre-holed terminal covers 25A**

CODICE / CODE	N°	RIF/REF	DESCRIZIONE/DESCRIPTION
PO5020210T.BL	⑥	P6,35I	Coprimorsetto preforato passo 6,35 4 vie 2M P6,35I/Terminal block cover preholed pitch 6,35 4 poles 2M P6,35I
PO5020209T.BL	⑦	P9,52I	Coprimorsetto preforato passo 9,52 3 vie 2M P9,52I/Terminal block cover preholed pitch 9,52 3 poles 2M P9,52I
PO5020212T.BL	⑧	P6,35R	Coprimorsetto preforato passo 6,35 3 vie 2M P6,35R/Terminal block cover preholed pitch 6,35 3 poles 2M P6,35R
PO5020211T.BL	⑨	P9,52R	Coprimorsetto preforato passo 9,52 2 vie 2M P9,52R/Terminal block cover preholed pitch 9,52 2 poles 2M P9,52R

**Accessori coprimorsetti preincisi / Accessories pre-marked terminal covers**

CODICE / CODE	N°	RIF/REF	DESCRIZIONE/DESCRIPTION
PO5020203T.BL	⑩	P05P	Coprimorsetto preinciso passo 5,08 6 vie 2M P05P/Terminal block cover premarked pitch 5,08 6 poles 2M P05P

**Accessori coprimorsetti senza foratura / Accessories terminal covers without holes**

CODICE / CODE	N°	RIF/REF	DESCRIZIONE/DESCRIPTION
PO5020206T.BL	⑪	PN	Coprimorsetto senza foratura 2M PN/Terminal block cover without hole 2M PN

**Accessori coprimorsetti per sconnettabili / Accessories terminal covers for plug-in connectors**

CODICE / CODE	N°	RIF/REF	DESCRIZIONE/DESCRIPTION
PO5020213T.BL	⑫	PLUG-IN	Coprimorsetto 2M plug-in/Terminal block cover 2M plug-in

**Accessori speciali / Special accessory**

CODICE / CODE	N°	RIF/REF	DESCRIZIONE/DESCRIPTION
PO5020265T.BL	⑬	P05	Coprim. preinciso 2M-CM065 numerazione 1-6 6 VIE 6MP05 / Terminal cover premarked M-CM065 numerazione 1-6 6 VIE 6MP05
PO5020266T.BL	⑭	P05	Coprim. preinciso 2M-CM066 numerazione 7-12 6 VIE 2MP05 / Terminal cover premarked M-CM066 numerazione 7-12 6 VIE 2MP05
PO5020252T.BL	⑮	BL	Coprimorsetti modello speciali 2M-CM052 BL / Terminal cover special model 2M-CM052 BL
PO5000008E	⑯	EIB	Accessorio universale EIB / Universal accessory EIB
PO5020215T.BL	⑰	EIB	Kit coprimorsetto 2M - EIB x1 connettore Bus / Terminal cover kit 2M - EIB x1 Bus connector

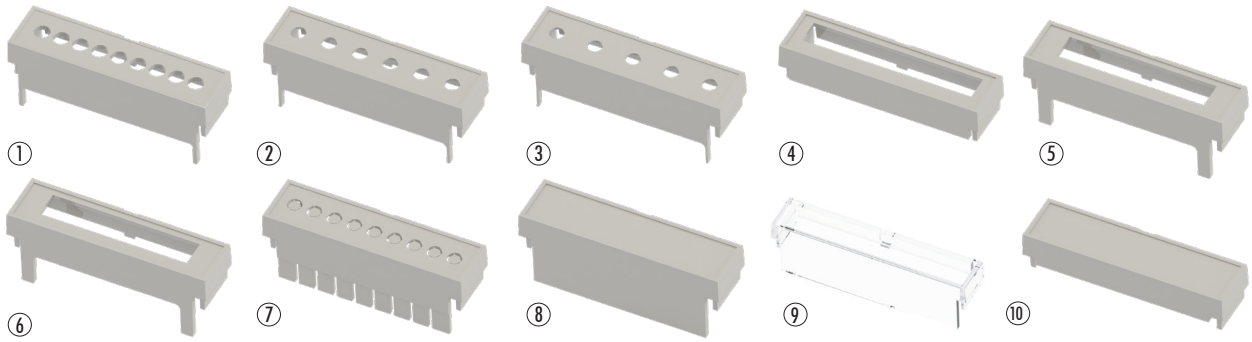
**TERMINAL BLOCK COVER****General technical documentation**

**Material:** PC/ABS Self-extinguishing UL94V0

**Colour:** Grey RAL 7035

**FEATURES**

Italtronic provides several variations of its terminal block covers for all MODULBOX sizes; about 12 STANDARD VERSIONS for each size and SEVERAL SPECIAL VERSIONS.



#### Accessori coprimorsetti preforati / Accessories pre-holed terminal covers

CODICE / CODE	N°	RIF/REF	DESCRIZIONE/DESCRIPTION
P05030201T.BL	①	P05	Coprimorsetto preforato passo 5,05 9 vie 3M P05/Terminal block cover preholed pitch 5,05 9 poles 3M P05
P05030204T.BL	②	P7,5	Coprimorsetto preforato passo 7,65 6 vie 3M P7,5/Terminal block cover preholed pitch 7,65 6 poles 3M P7,5
P05030202T.BL	③	P10	Coprimorsetto preforato passo 10,16 5 vie 3M P10/Terminal block cover preholed pitch 10,16 5 poles 3M P10

#### Accessori coprimorsetti preforati per morsetti 25A / Accessories pre-holed terminal covers 25A

CODICE / CODE	N°	RIF/REF	DESCRIZIONE/DESCRIPTION
P05030210T.BL	④	P6,35I	Coprimorsetto preforato passo 6,35 7 vie 3M P6,35I/Terminal block cover preholed pitch 6,35 7 poles 3M P6,35I
P05030212T.BL	⑤	P6,35R	Coprimorsetto preforato passo 6,35 6 vie 3M P6,35R/Terminal block cover preholed pitch 6,35 6 poles 3M P6,35R
P05030211T.BL	⑥	P9,52R	Coprimorsetto preforato passo 9,52 4 vie 3M P9,52R/Terminal block cover preholed pitch 9,52 4 poles 3M P9,52R

#### Accessori coprimorsetti preincisi / Accessories pre-marked terminal covers

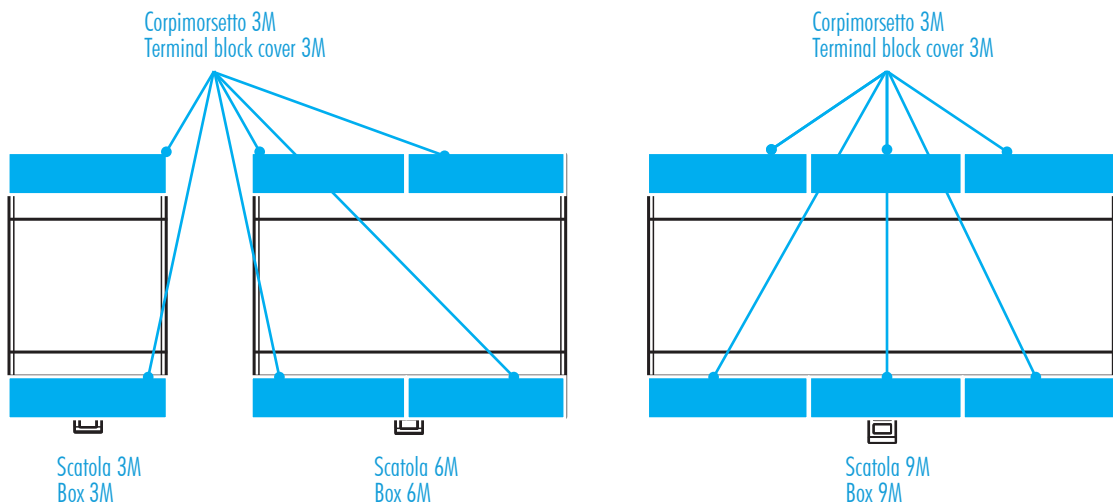
CODICE / CODE	N°	RIF/REF	DESCRIZIONE/DESCRIPTION
P05030203T.BL	⑦	P05P	Coprimorsetto preinciso passo 5,08 9 vie 3M P05P/Terminal block cover premarked pitch 5,08 9 poles 3M P05P

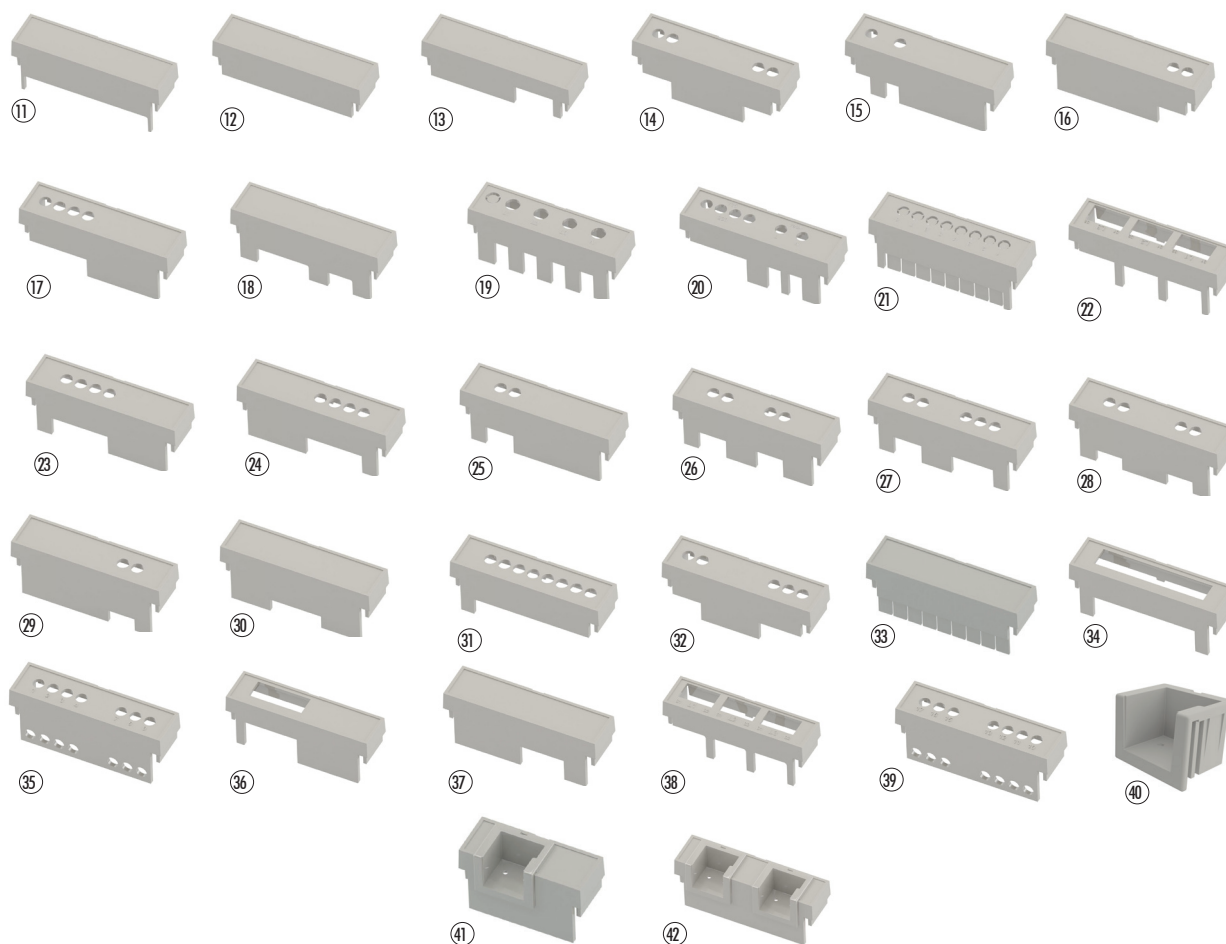
#### Accessori coprimorsetti senza foratura / Accessories terminal covers without holes

CODICE / CODE	N°	RIF/REF	DESCRIZIONE/DESCRIPTION
P05030206T.BL	⑧	PN	Coprimorsetto senza foratura 3M PN/Terminal block cover without hole 3M PN
P05030706T	⑨	PN	Coprimorsetto senza foratura 3MPN policarbonato trasparente/Terminal block cover without hole 3MPN trasparente polycarbonate

#### Accessori coprimorsetti per sconnettibili / Accessories terminal covers for plug-in connectors

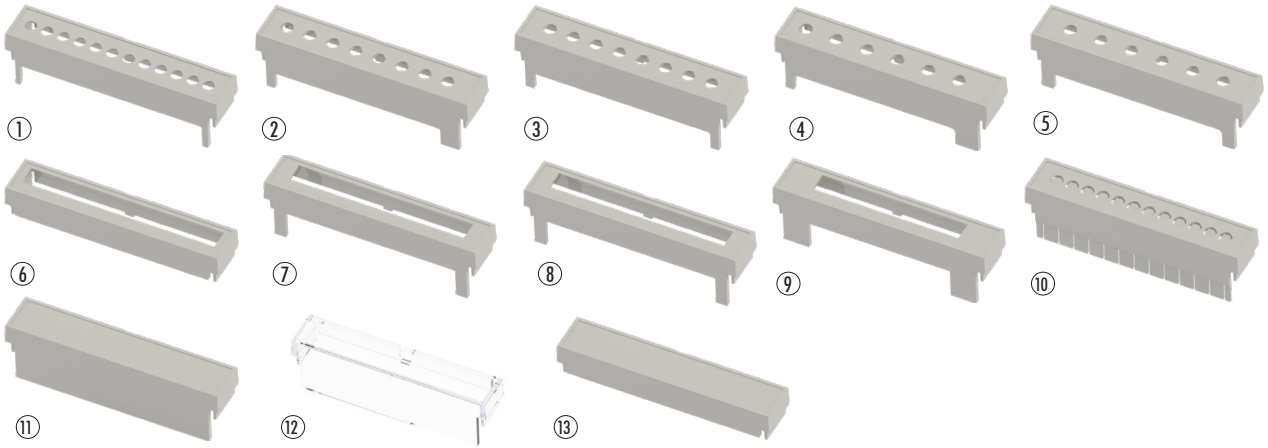
CODICE / CODE	N°	RIF/REF	DESCRIZIONE/DESCRIPTION
P05030213T.BL	⑩	PLUG-IN	Coprimorsetto 3M PLUG-IN/Terminal block cover 3M PLUG-IN





## Accessori speciali / Special accessory

CODICE / CODE	N°	RIF/REF	DESCRIZIONE/DESCRIPTION
P05030251T.BL	11	CM051	Coprimorsetto mod. speciale 3M-CM051 BL/Special terminal cover 3M-CM051 BL
P05030252T.BL	12	CM052	Coprimorsetto mod. speciale 3M-CM052 BL/Special terminal cover 3M-CM052 BL
P05030253T.BL	13	CM053	Coprimorsetto mod. speciale 3M-CM053 BL/Special terminal cover 3M-CM053 BL
P05030254T.BL	14	P05	Coprimorsetto mod. speciale 3M-CM054 2 + 2 VIE 3MP05/Special terminal cover 3M-CM054 2 + 2 VIE 3MP05
P05030255T.BL	15	P10	Coprimorsetto speciale 3M-CM055 2 VIE 3MP10/ Special terminal cover 3M-CM055 2 VIE 3MP10
P05030256T.BL	16	P05	Coprimorsetto speciale 3M-CM056 2 VIE 3MP05/ Special terminal cover 3M-CM056 2 VIE 3MP05
P05030257T.BL	17	P05	Coprimorsetto speciale 3M-CM057 4 VIE 3MP05/ Special terminal cover 3M-CM057 4 VIE 3MP05
P05030258T.BL	18	BL	Coprimorsetto speciale 3M-CM058 BL/ Special terminal cover 3M-CM058 BL
P05030259T.BL	19	P10	Coprimorsetto speciale 3M-CM059 4 + 1 VIE 3MP10/ Special terminal cover 3M-CM059 4 + 1 VIE 3MP10
P05030260T.BL	20	MP7,5	Coprimorsetto speciale 3M-CM060 4 VIE 3MP05 + 2 VIE 3MP7,5/ Special terminal cover 3M-CM060 4 VIE 3MP05 + 2 VIE 3MP7,5
P05030261T.BL	21	PO	Coprimorsetto speciale 3M-CM061 8 VIE 3MP0/ Special terminal cover 3M-CM061 8 VIE 3MP0
P05030262T.BL	22	BL	Coprimorsetto mod. speciale 3M-CM062 BL/Special terminal cover 3M-CM062 BL
P05030263T.BL	23	P05	Coprimorsetto speciale 3M-CM063 4 VIE 3MP05 BLEND/ Special terminal cover 3M-CM063 4 VIE 3MP05 BLEND
P05030264T.BL	24	P05	Coprimorsetto speciale 3M-CM064 4 VIE 3MP05 BLEND/ Special terminal cover 3M-CM064 4 VIE 3MP05 BLEND
P05030265T.BL	25	P05	Coprimorsetto speciale 3M-CM065 2 VIE 3MP05/ Special terminal cover 3M-CM065 2 VIE 3MP05
P05030266T.BL	26	P05	Coprimorsetto speciale 3M-CM066 2 + 2 VIE 3MP05/ Special terminal cover 3M-CM066 2 + 2 VIE 3MP05
P05030267T.BL	27	P05	Coprimorsetto speciale 3M-CM067 2 + 3 VIE 3MP05/ Special terminal cover 3M-CM067 2 + 3 VIE 3MP05
P05030268T.BL	28	P05	Coprimorsetto mod. speciale 3M-CM068 2 + 2 VIE 3MP05/Special terminal cover 3M-CM068 2 + 2 VIE 3MP05
P05030269T.BL	29	P05	Coprimorsetto speciale 3M-CM069 2 VIE 3MP05/ Special terminal cover 3M-CM069 2 VIE 3MP05
P05030270T.BL	30	BL	Coprimorsetto mod. speciale 3M-CM070 BL/Special terminal cover 3M-CM070 BL
P05030273T.BL	31	P05	Coprimorsetto speciale 3M-CM073 8 VIE 3MP05/ Special terminal cover 3M-CM073 8 VIE 3MP05
P05030274T.BL	32	P05	Coprimorsetto speciale 3M-CM074 3 + 2 VIE 3MP05/Special terminal cover 3M-CM074 3 + 2 VIE 3MP05
P05030236T.BL	33	PNP	Coprimorsetto speciale senza foratura con alette 3MPNP BLEND/Special terminal cover without drilling with fins 3MPNP BLEND
P05030271T.BL	34	CM071	Coprimorsetto speciale 3M-CM071/Special terminal cover 3M-CM071
P05030272T.BL	35	P05	Coprimorsetto speciale 3M-CM074 3 + 2 VIE 3MP05/Special terminal cover 3M-CM074 3 + 2 VIE 3MP05
P05030275T.BL	36	CM075	Coprimorsetto speciale 3M-CM075/Special terminal cover 3M-CM075
P05030277T.BL	37	CM077	Coprimorsetto speciale 3M-CM077/Special terminal cover 3M-CM077
P05030278T.BL	38	CM078	Coprimorsetto speciale 3M-CM077/Special terminal cover 3M-CM078
P05030280T.BL	39	P05	Coprimorsetto speciale 3M-CM080 3 + 4 VIE 3MP05/Special terminal cover 3M-CM080 3 + 4 VIE 3MP05
P05000008E	40	EIB	Accessorio universale EIB / Universal accessory EIB
P05020215T.BL	41	EIB	Kit coprimorsetto 3M - EIB x1 connettore Bus / Terminal cover kit 3M - EIB x1 Bus connector
P05030216T.BL	42	EIB	Kit coprimorsetto 3M - EIB x2 connettore Bus / Terminal cover kit 3M - EIB x2 Bus connector



**Accessori coprimersetti preforati / Accessories pre-holed terminal covers**

CODICE / CODE	N°	RIF/REF	DESCRIZIONE/DESCRIPTION
P05040201T.BL	①	P05	Coprimersetto preforato passo 5,08 12 vie 4M P05/Terminal block cover preholed pitch 5,08 12 poles 4M P05
P05040204T.BL	②	P7.5	Coprimersetto preforato passo 7,65 8 vie 4M P7,5/Terminal block cover preholed pitch 7,65 8 poles 4M P7,5
P05040207T.BL	③	P7.5	Coprimersetto preforato passo 7,65 centrato 8 vie 4M P7,5C/Terminal block cover preholed pitch 7,65 centrated 8 poles 4M P7,5C
P05040202T.BL	④	P10	Coprimersetto preforato passo 10,16 6 vie 4M P10/Terminal block cover preholed pitch 10,16 6 poles 4M P10
P05040208T.BL	⑤	P10C	Coprimersetto preforato passo 10,16 centrato 6 vie 4M P10C/Terminal block cover preholed pitch 10,16 centrated 6 poles 4M P10C

**Accessori coprimersetti preforati per morsetti 25A / Accessories pre-holed terminal covers 25A**

CODICE / CODE	N°	RIF/REF	DESCRIZIONE/DESCRIPTION
P05040210T.BL	⑥	P6,35I	Coprimersetto preforato passo 6,35 10 vie 4M P6,35I/Terminal block cover preholed pitch 6,35 10 poles 4M P6,35I
P05040209T.BL	⑦	P9,52I	Coprimersetto preforato passo 9,52 6 vie 4M P9,52I/Terminal block cover preholed pitch 9,52 6 poles 4M P9,52I
P05040212T.BL	⑧	P6,35R	Coprimersetto preforato passo 6,35 9 vie 4M P6,35R/Terminal block cover preholed pitch 6,35 9 poles 4M P6,35R
P05040211T.BL	⑨	P9,52R	Coprimersetto preforato passo 9,52 5 vie 4M P9,52R/Terminal block cover preholed pitch 9,52 5 poles 4M P9,52R

**Accessori coprimersetti preincisi / Accessories pre-marked terminal covers**

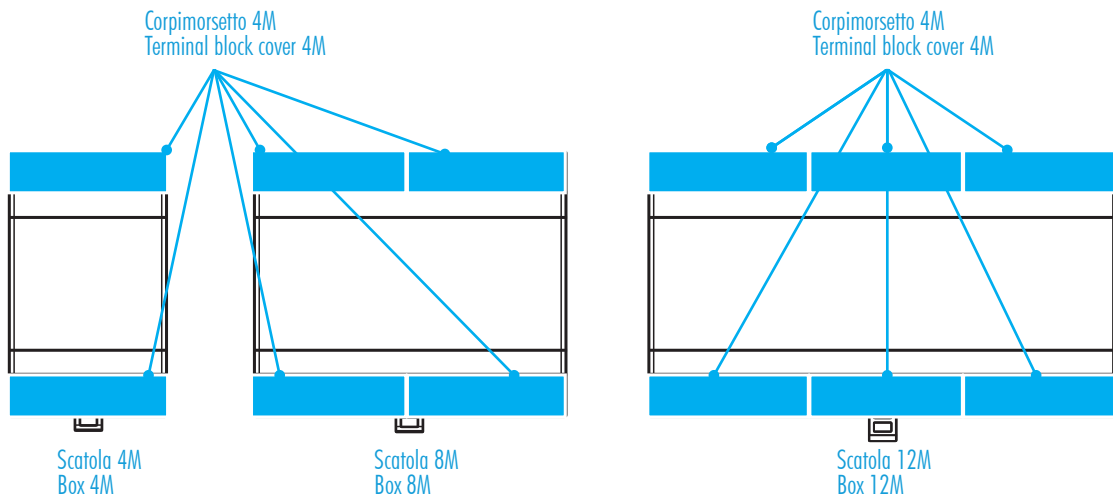
CODICE / CODE	N°	RIF/REF	DESCRIZIONE/DESCRIPTION
P05040203T.BL	⑩	P05P	Coprimersetto preinciso passo 5,08 12 vie 4M P05P/Terminal block cover premarked pitch 5,08 12 poles 4M P05P

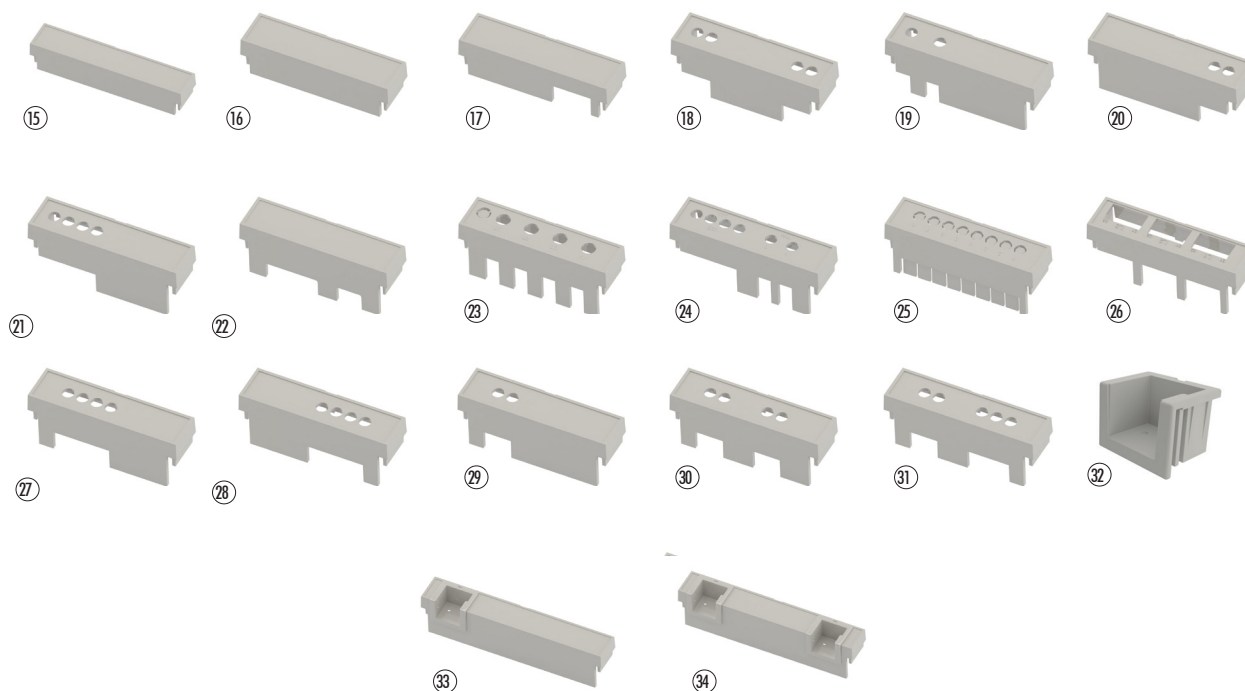
**Accessori coprimersetti senza foratura / Accessories terminal covers without holes**

CODICE / CODE	N°	RIF/REF	DESCRIZIONE/DESCRIPTION
P05040206T.BL	⑪	PN	Coprimersetto senza foratura 4M PN/Terminal block cover without hole 4M PN
P05030706T	⑫	PN	Coprimersetto senza foratura 4MPN policarbonato trasparente/Terminal block cover without hole 4MPN trasparente polycarbonate

**Accessori coprimersetti per sconnettibili / Accessories terminal covers for plug-in connectors**

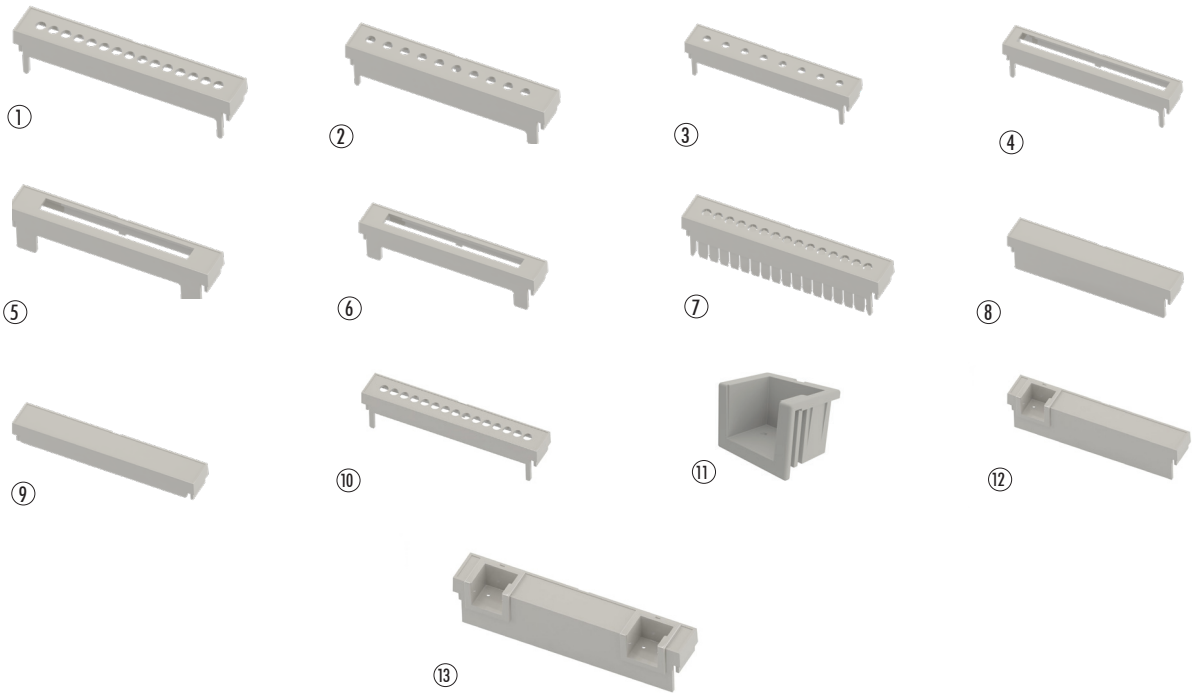
CODICE / CODE	N°	RIF/REF	DESCRIZIONE/DESCRIPTION
P05040213T.BL	⑬	PLUG-IN	Coprimersetto 4M PLUG-IN/Terminal block cover 4M PLUG-IN





## Accessori speciali / Special accessory

CODICE / CODE	N°	RIF/REF	DESCRIZIONE/DESCRIPTION
P05040252T.BL	15	CM052 BL	Coprimorsetto mod. speciale 4M-CM052 BL/Special terminal cover 4M-CM052 BL
P05040253T.BL	16	CM052	Coprimorsetto mod. speciale 4M-CM053 BL/Special terminal cover 4M-CM053 BL
P05040254T.BL	17	P05	Coprimorsetto mod. speciale 4M-CM054 4 VIE 4MP05/Special terminal cover 4M-CM054 4 VIE 4MP05
P05040255T.BL	18	P05	Coprimorsetto speciale 4M-CM055 3 VIE 4MP10 + 6 VIE 4MP05/Special terminal cover 4M-CM055 3 VIE 4MP10 + 6 VIE 4MP05
P05040256T.BL	19	P05	Coprimorsetto speciale 4M-CM056 2 VIE 4MP05/ Special terminal cover 4M-CM056 2 VIE 4MP05
P05040257T.BL	20	P05	Coprimorsetto speciale 4M-CM057 2 VIE 4MP05/ Special terminal cover 4M-CM057 2 VIE 4MP05
P05040258T.BL	21	P9.52	Coprimorsetto speciale 4M-CM058 5 VIE 4MP9.52/ Special terminal cover 4M-CM058 5 VIE 4MP9.52
P05040259T.BL	22	P7,5	Coprimorsetto speciale 4M-CM059 2 + 2 VIE 4MP7,5/ Special terminal cover 4M-CM059 2 + 2 VIE 4MP7,5
P05040260T.BL	23	P05	Coprimorsetto speciale 4M-CM060 NUMERAZIONE 1-12 12 VIE 4MP05/ Special terminal cover 4M-CM060 NUMERAZIONE 1-12 12 VIE 4MP05
P05040261T.BL	24	P05	Coprimorsetto speciale 4M-CM061 NUMERAZIONE 13-24 12 VIE 4MP05/ Special terminal cover 4M-CM061 NUMERAZIONE 13-24 12 VIE 4MP05
P05040262T.BL	25	P05	Coprimorsetto speciale 4M-CM062 NUMERAZIONE 14-25 12 VIE 4MP05/ Special terminal cover 4M-CM062 NUMERAZIONE 14-25 12 VIE 4MP05
P05040263T.BL	26	P05	Coprimorsetto mod. speciale 4M-CM063 4 + 3 VIE 4MP05/Special terminal cover 4M-CM063 4 + 3 VIE 4MP05
P05040264T.BL	27	P05	Coprimorsetto speciale 4M-CM064 2 + 3 + 2 VIE 4MP05/ Special terminal cover 4M-CM064 2 + 3 + 2 VIE 4MP05
P05040265T.BL	28	P05	Coprimorsetto speciale 4M-CM065 12 VIE 4MP05/ Special terminal cover 4M-CM065 12 VIE 4MP05
P05040266T.BL	29	P05	Coprimorsetto speciale 4M-CM066 3 VIE 4MP05/ Special terminal cover 4M-CM066 3 VIE 4MP05
P05040267T.BL	30	P05	Coprimorsetto speciale 4M-CM067 12 VIE 4MP05 BLEND/ Special terminal cover 4M-CM067 12 VIE 4MP05 BLEND
P05040270T.BL	31	CM070	Coprimorsetto speciale 4M-CM070 BLEND/ Special terminal cover 4M-CM070 BLEND
P05000008E	32	EIB	Accessorio universale EIB / Universal accessory EIB
P05020215T.BL	33	EIB	Kit coprimorsetto 4M - EIB x1 connettore Bus / Terminal cover kit 4M - EIB x1 Bus connector
P05030216T.BL	34	EIB	Kit coprimorsetto 4M - EIB x2 connettore Bus / Terminal cover kit 4M - EIB x2 Bus connector



#### Accessori coprimorsetti preforati / Accessories pre-holed terminal covers

CODICE / CODE	N°	RIF/REF	DESCRIZIONE/DESCRIPTION
P05050201T.BL	①	P05	Coprimorsetto preforato passo 5,08 15 vie 5M P05/Terminal block cover preholed pitch 5,08 15 poles 5M P05
P05050204T.BL	②	P7,5	Coprimorsetto preforato passo 7,65 10 vie 5M P7,5/Terminal block cover preholed pitch 7,65 10 poles 5M P7,5
P05050202T.BL	③	P10	Coprimorsetto preforato passo 10,16 8 vie 5M P10/Terminal block cover preholed pitch 10,16 8 poles 5M P10

#### Accessori coprimorsetti preforati per morsetti 25A / Accessories pre-holed terminal covers 25A

CODICE / CODE	N°	RIF/REF	DESCRIZIONE/DESCRIPTION
P05050210T.BL	④	P9,52I	Coprimorsetto preforato passo 6,35 12 vie 5M P6,35I/Terminal block cover preholed pitch 6,35 12 poles 5M P6,35I
P05050212T.BL	⑤	P6,35R	Coprimorsetto preforato passo 6,35 10 vie 5M P6,35R/Terminal block cover preholed pitch 6,35 10 poles 5M P6,35R
P05050211T.BL	⑥	P9,52R	Coprimorsetto preforato passo 9,52 7 vie 5M P9,52R/Terminal block cover preholed pitch 9,52 7 poles 5M P9,52R

#### Accessori coprimorsetti preincisi / Accessories pre-marked terminal covers

CODICE / CODE	N°	RIF/REF	DESCRIZIONE/DESCRIPTION
P05050203T.BL	⑦	P05P	Coprimorsetto preinciso passo 5,08 15 vie 5M P05P/Terminal block cover premarked pitch 5,08 15 poles 5M P05P

#### Accessori coprimorsetti senza foratura / Accessories terminal covers without holes

CODICE / CODE	N°	RIF/REF	DESCRIZIONE/DESCRIPTION
P05050206T.BL	⑧	PN	Coprimorsetto senza foratura 5M PN/Terminal block cover without hole 5M PN

#### Accessori coprimorsetti per sconnettibili / Accessories terminal covers for plug-in connectors

CODICE / CODE	N°	RIF/REF	DESCRIZIONE/DESCRIPTION
P05050213T.BL	⑨	PLUG-IN	Coprimorsetto 5M PLUG-IN/Terminal block cover 5M PLUG-IN

#### Accessori speciali / Special accessory

CODICE / CODE	N°	RIF/REF	DESCRIZIONE/DESCRIPTION
P05050251T.BL	⑩	P05	Coprimorsetto mod. speciale 5M-CM051 15 VIE 5MP05/Special terminal cover 5M-CM051 15 VIE 5MP05
P05000008E	⑪	EIB	Accessorio universale EIB / Universal accessory EIB
P05020215T.BL	⑫	EIB	Kit coprimorsetto 5M - EIB x1 connettore Bus / Terminal cover kit 5M - EIB x1 Bus connector
P05030216T.BL	⑬	EIB	Kit coprimorsetto 5M - EIB x2 connettore Bus / Terminal cover kit 5M - EIB x2 Bus connector



## PANNELLI COPRIFORI

### Documentazione tecnica generale

**Materiale:** Autoestinguente UL94V0

**Colore:** Grigio RAL 7035

#### CARATTERISTICHE

Le versioni H53 e H68 hanno il vantaggio di permettere l'utilizzo di tanti diversi coprimorsetti al fine di rendere il prodotto il più centrato possibile sulle necessità del Cliente. Tali versioni sono però aperte nell'area di montaggio dei morsetti, che risulta accessibile dall'esterno. Il pannello copriforo è un componente che impedisce l'accesso al circuito stampato in questa serie di contenitori, rendendoli simili alla serie 53, mantenendo la possibilità di utilizzare le differenti tipologie di coprimorsetto.

## SIDE COVERS

### General technical documentation

**Material:** Self-extinguishing UL94V0

**Colour:** Grey RAL 7035

#### FEATURES

Series H53 and H68 bear the advantage to allow the use of several different terminal covers in order to have products more suitable to the Customer's needs. Such versions are opened in the mounting area of the terminal blocks which may be accessible from the outside. The side cover is a very useful product which prevents the access from outside in this enclosure series (making them similar to series 53) keeping the possibility to use different typologies of terminal cover.

## 2M Serie/Series



#### Copriforo / Side cover

CODICE/CODE	UTILIZZABILE CON / TO BE USED WITH	DESCRIZIONE/DESCRIPTION
P15020201E.BL	H53/H68	Copriforo 2MH serie XT/XTS / Hole cover 2MH series XT/XTS

## 3M - 6M - 9M Serie/Series



#### Copriforo / Side cover

CODICE/CODE	UTILIZZABILE CON / TO BE USED WITH	DESCRIZIONE/DESCRIPTION
P15030201E.BL	H53/H68	Copriforo 3MH serie XT/XTS / Hole cover 3MH series XT/XTS

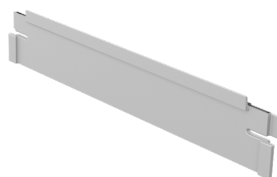
## 4M - 8M - 12M Serie/Series



#### Copriforo / Side cover

CODICE/CODE	UTILIZZABILE CON / TO BE USED WITH	DESCRIZIONE/DESCRIPTION
P15040201E.BL	H53/H68	Copriforo 4MH serie XT/XTS / Hole cover 4MH series XT/XTS

## 5M Serie/Series



#### Copriforo / Side cover

CODICE/CODE	UTILIZZABILE CON / TO BE USED WITH	DESCRIZIONE/DESCRIPTION
P15050201E.BL	H53/H68	Pannello copriforo 5MH serie XT-XTS / Side cover 5MH XT-XTS series

## FINISHING SERVICE

ITALTRONIC è da tempo impegnata nella fornitura dei propri contenitori completi di servizi aggiuntivi vari per il completamento dei prodotti esteticamente e meccanicamente. Per fare ciò si è dotato di un ufficio tecnico che può tradurre le note della clientela in disegni esecutivi prima e in campionature per la valutazione finale della corrispondenza al progetto.

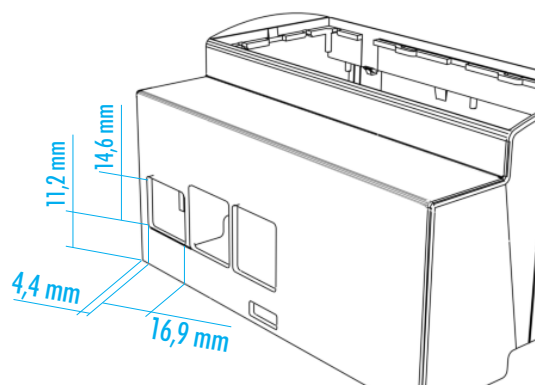
Alcuni servizi sono completamente GRATUITI, cioè quando il cliente fornisce dei documenti tecnici già conformi al post process che ITALTRONIC dovrà fare, altri invece sono a pagamento: generalmente quando ITALTRONIC deve sviluppare un progetto sui propri contenitori oppure adattare le informazioni ricevute agli STANDARD necessari per avviare la produzione.

Qui di seguito troverete una semplice traccia di quelle che sono le richieste minime di ITALTRONIC affinché la gestione possa essere veloce, semplice e gratuita, fatto salvo i costi di attrezzatura di base; altrimenti saranno addebitati i costi relativi alle attività svolte dai tecnici ITALTRONIC al puro costo aziendale.

### PERSONALIZZAZIONE MECCANICA

Siamo in grado di fornire un servizio di personalizzazione meccanica del prodotto con l'ausilio di macchine per fresatura CNC, taglio e tranciatura.

**Lavorazioni meccaniche su superfici:** ABS, PC/ABS, PPO, PC, PMMA, PA



### SPECIFICHE TECNICHE RICHIESTE

**File:** .dwg, .dxf o STEP

**Dimensioni:** Scala 1:1

In caso contrario, verranno addebitati i costi in base alla complessità nel creare un file di lavorazione. Come modello per la creazione di un file abbiamo bisogno di un disegno/schizzo che contenga tutte le dimensioni di lavorazione pertinenti.

EXTRA COST



OK



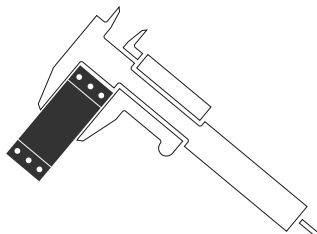
EXTRA COST



### SPECIFICHE TECNICHE GARANTITE

#### Centraggio delle lavorazioni

La centratura di tutte le lavorazioni eseguite da Italtronic è sottoposta a un controllo finale con uno strumento semplice come il calibro.



## FINISHING SERVICE

For years ITALTRONIC has been working to supply its enclosures with the various additional services to complete the products both externally and mechanically. To do this, we have set up our technical office that is able to translate our customers' notes into initial project drawings and samples to enable a final evaluation of whether they correspond to the project.

Some services are FREE OF CHARGE, i.e. when the customer gives us the technical documents that already conform to the post processing ITALTRONIC has to do, while others are for a fee: usually when ITALTRONIC has to develop a project on its own enclosures, or adapt the information received to the necessary production STANDARDS.

Below you will find a simple guide of the ITALTRONIC minimum requests so that the process can be quick, simple and free, apart from the basic equipment costs, otherwise we will charge you for the work of our ITALTRONIC technicians at the pure cost price.

### MECHANICAL PERSONALIZATION

We can supply a product mechanical personalization service with the aid of milling, CNC, cutting and trenching machines.

**Mechanical processing:** on ABS, PC/ABS, PPO, PC, PMMA, PA surfaces

### TECHNICAL SPECS REQUEST

**File:** .dwg, .dxf o STEP

**Dimensions:** 1:1 scale

Otherwise, additional costs will be charged, according to the complexity of the print file preparation. As guideline for the final print file, we need to have a drawing / sketch showing all pertinent working dimensions.

### GUARANTEED TECHNICAL SPECS

#### Centring the work

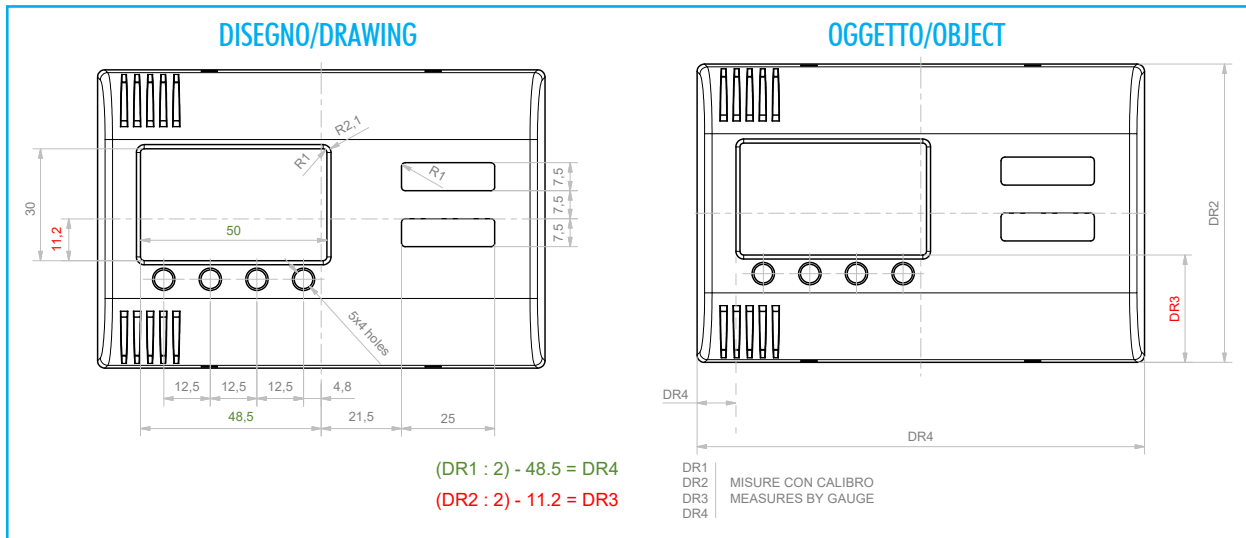
The centring for all the work by Italtronic undergoes a final control using a simple tool, like a gauge.

## COME QUOTARE E CONTROLLARE LE MISURE DELLE LAVORAZIONI

Qui sotto riportiamo un esempio di come possono essere eseguite delle misure affinché risultino centrate con altri processi, come quello di STAMPA, e siano ortogonali ai piani di riferimento dei nostri prodotti.

## HOW TO QUOTE AND TO CHECK THE MACHINING DIMENSIONS

Below is an example of how the measurements can be taken so that they are centred with other processes, such as PRINT, and are at right angles to the reference surfaces of our products.

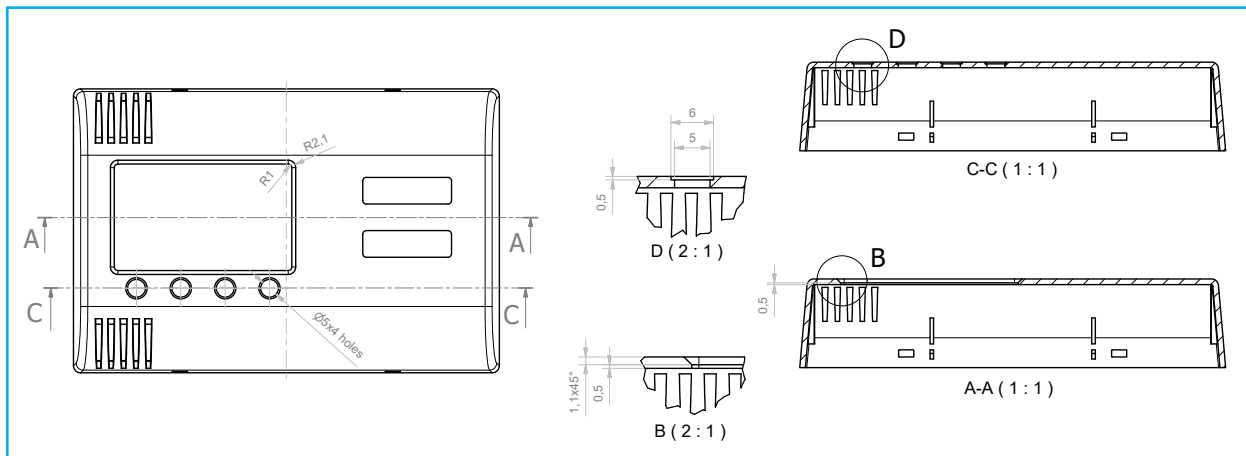


## SVASATURE E RIBASSI

ITALTRONIC offre un ottimo servizio di finitura meccanica adatta a migliorare l'estetica del prodotto, con svasature e ribassi.

## FLARING & LOWERING

ITALTRONIC offers a very good mechanical Finishing Service for a better aesthetics result of the products, with flaring and lowering.



Le tolleranze dimensionali possono essere ristrette se indicate nel disegno del cliente e se compatibili con i nostri processi produttivi: la fornitura del nostro disegno controfirmata fa da garanzia.

The size tolerances can be less if they are indicated in the customer's drawing and are compatible with our production processes: the supply of our countersigned drawing guarantees this.

## Tolleranze dimensionali/Tolerance limits

Secondo tolleranze generali UNI EN 22768/1 media (m):

Average tolerances as per UNI EN 22768/1 medium (m):

DA 0.5 A 3 mm/FROM 0.5 TO 3mm	±0.1 mm
DA 3 FINO A 6 mm/FROM 3 TO 6mm	±0.1 mm
OLTRE 6 FINO A 30 mm/BEYOND 6 AND UP TO 30 mm	±0.2 mm
OLTRE 30 FINO A 120 mm/BEYOND 30 AND UP TO 120 mm	±0.3 mm
OLTRE 120 FINO A 400 mm/BEYOND 120 AND UP TO 400 mm	±0.5 mm

**PERSONALIZZAZIONE GRAFICA**

ITALTRONIC fornisce un ottimo servizio di personalizzazione grafica sui propri prodotti. È opportuno prendere visione delle note più sotto per ottenere risposte veramente veloci e costi ridotti al minimo.

**Nota:** Tutti i contenuti devono essere modificabili (generalmente i file non vettoriali non sono modificabili)

In caso contrario, verranno addebitati i costi in base alla complessità nel creare un file di stampa. Per la creazione di un file di stampa a partire da zero abbiamo bisogno di un disegno / schizzo che contenga tutte le dimensioni di lavorazione pertinenti. Se non è possibile fornire i loghi, i simboli (come file di immagine, ad es. Jpg con risoluzione min. 1200 dpi) o eventuali caratteri speciali, sono possibili lievi non conformità.

**DOCUMENTAZIONE TECNICA RICHIESTA DA ITALTRONIC**

**File di stampa ottimale:** layout deve sempre essere una grafica vettoriale (no grafica raster) in formato Adobe Illustrator, EPS, file .pdf vettoriale o Corel Draw.

**GRAPHIC PERSONALIZATION**

ITALTRONIC provides an excellent customised graphic service on its products. Read the notes below for a quick answer and costs reduced to the minimum.

**Note:** All contents must be editable (non-vector files usually cannot be modified)

Otherwise, additional costs will be charged, according to the complexity of the print file preparation. In order to create a print file from scratch, we need to have a drawing / sketch showing all pertinent working dimensions. If it is not possible to supply logos, symbols (in image-format files, such as jpg, with a minimum resolution of 1200 dpi) as well as any special non-standard characters, slight differences should be expected.

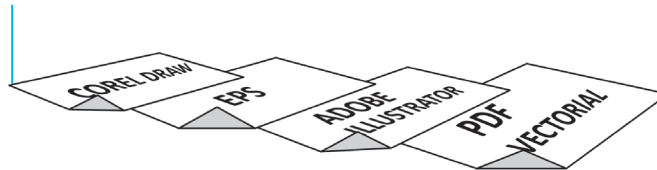
**TECHNICAL DOCUMENTATION REQUIRED BY ITALTRONIC**

**Optimal print file:** the layout must always be a vector graphic (no raster graphic) in Adobe Illustration EPS format, vector PDF or Corel Draw.

EXTRA COST



OK



EXTRA COST



Nel caso in cui parte del file (o tutto il file non sia vettoriale, potremo accettare file con le caratteristiche: scala 1:1, inclusi file di immagine, ad esempio jpg o bmp risoluzione minima 1200 dpi.

In case part of the file (or the entire file) is not a vector graphic, we may consider files having the following characteristics: scale 1:1, including image files such as jpg or bmp, 1200 dpi minimal resolution.



**Nota:** Esempio file immagine alta risoluzione (1200 dpi)  
**Note:** High resolution image file example (1200 dpi)

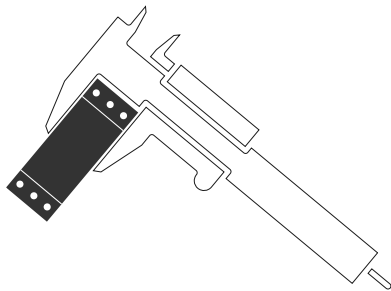
**Nota:** Esempio file immagine bassa risoluzione (< 1200 dpi)  
**Note:** Low resolution image file example (< 1200 dpi)

**SPECIFICHE TECNICHE GARANTITE**

**CENTRAGGIO DELLE STAMPE**

La centratura di tutte le lavorazioni eseguite da ITALTRONIC è sottoposta a un controllo finale con uno strumento semplice come il calibro.

Qui sotto riportiamo un esempio di come possono essere eseguite delle misure affinché risultino centrate con altri processi, come quello di CNC, e siano ortogonali ai piani di riferimento dei nostri prodotti.



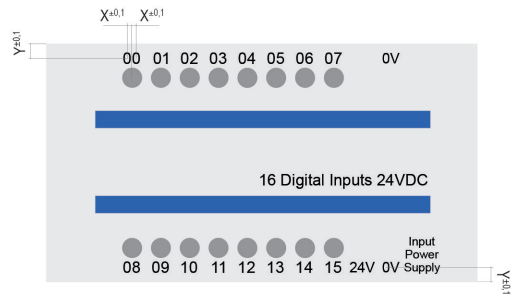
Le tolleranze possono essere ristrette se indicate nel disegno del cliente e se compatibili con i nostri processi produttivi: la fornitura del nostro disegno controfirmato fa da garanzia.

**GUARANTED TECHNICAL SPECS**

**PRINTING CENTRING**

The centring for all the work by Italtronic undergoes a final control using a simple tool, like a gauge.

Below is an example of how the measurements can be taken so that they are centred with other processes, such as CNC, and are at right angles to the reference surfaces of our products.



The size tolerances can be less if they are indicated in the customer's drawing and are compatible with our production processes: the supply of our countersigned drawing guarantees this.

**Tolleranze dimensionali/Tolerance limits**

Con stampa di forma (mm) secondo tolleranze generali UNI EN 22768/1 media (m):

With dye (mm) printing having average tolerances as per UNI EN 22768/1 medium (m):

DA 0.5 A 3 mm/FROM 0.5 TO 3 mm	± 0.1 mm
DA 3 FINO A 6 mm/FROM 3 TO 6 mm	± 0.1 mm
OLTRE 6 FINO A 30 mm/BEYOND 6 AND UP TO 30 MM	± 0.2 mm
OLTRE 30 FINO A 120 mm/BEYOND 30 AND UP TO 120 mm	± 0.3 mm
OLTRE 120 FINO A 400 mm/BEYOND 120 AND UP TO 400 mm	± 0.5 mm
VARIAZIONI PERMESSE/PERMITTED VARIATIONS	Ampiezza della linea ± 10%/Line extent ± 10%
TOLLERANZA DI SPAZI VUOTI/EMPTY SPACE TOLERANCE	Contorno esterno e ritagli (mm) ± 0.3*/External contour and cropping (mm) ± 0.3*

## STAMPA DIGITALE

La stampa digitale è particolarmente indicata quando sono richiesti molti colori, sfumature e tempi rapidi di esecuzione con costi contenuti; per quantità da basse a medio alte.

Il processo di stampa digitale UV con qualità fotografica permette facilmente di poter avere la massima flessibilità per realizzare qualsiasi tipo di grafica a più colori ad un prezzo competitivo anche per piccoli lotti.

Si tratta di una stampa in quadricromia a getto d'inchiostro successivamente catalizzato a mezzo UV, con una dimensione dei pixel molto ridotta che però non consente di ottenere esattamente la tonalità di colore richiesta (scala RAL o PANTONE).

### SPECIFICHE TECNICHE:

**Superfici:** Stampa su ABS, PC/ABS, PPO, PC, PMMA, PA

**Profondità massima:** 1,5 mm

**Colori:** CMYK + bianco

**Risoluzione:** fino a 1440x1200 dpi

**Formato massimo di stampa:** 297x420 mm



## STAMPA TAMPOGRAFICA

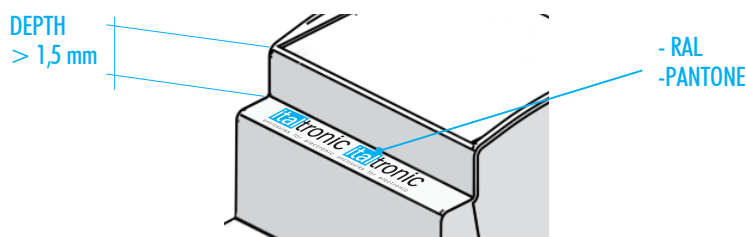
La stampa tampografica è consigliata quando è sufficiente un solo colore e la profondità (scalino) di stampa è superiore a 1,5 mm.

È un procedimento di stampa indiretto, che permette di riprodurre, in modo semplice con elevata fedeltà e risoluzione disegni, scritte e decori sia su superfici piane che su superfici concave, convesse o comunque irregolari. Consigliamo l'impiego di questa tecnologia fino ad un massimo di 2 colori (esempio pannello a 1 o 2 colori) su nostri coprimorsetti, contenitori e anche pannelli.

### SPECIFICHE TECNICHE:

**Superfici:** Stampa su ABS, PC/ABS, PPO, PC, PMMA, PA

**Colori:** Tutti



## STAMPA SERIGRAFICA

È una tecnologia consolidata di stampa industriale, molto utilizzata in tutte le applicazioni in cui sia richiesto un deposito di inchiostro più elevato rispetto ad altre tecnologie di stampa su superfici piane. Il principio per cui una racle spingendo un inchiostro o una pasta attraverso una maglia aperta di un tessuto tecnico ne ottiene un passaggio uniforme e controllato.

### SPECIFICHE TECNICHE:

**Superfici:** Stampa su ABS, PC/ABS, PPO, PC, PMMA, PA

**Colori:** Tutti

## MARCATURA LASER

Consente l'identificazione permanente (monocromatica) del prodotto anche con tratti molto sottili.

### SPECIFICHE TECNICHE:

**Superfici:** Stampa su ABS, PC/ABS, PPO

**Colori:** Colore a contrasto a seconda del tipo di materiale

## DIGITAL PRINT

Digital printing is ideal when a lot of colours are involved, with shading and fast production with limited costs; for small, medium and large quantities.

The UV digital print process with photographic quality allows maximum flexibility in the realization of any type of graphic in several colours and at a very competitive price, even for small quantities.

It is an inkjet four-colour printing method subsequently catalysed by UV, with a consistently reduced pixel size which, on the other hand, does not guarantee exact colour tonality reproduction (RAL table or pantone).

### TECHNICAL SPECS:

**Surfaces:** Print on ABS, PC/ABS, PPO, PC, PMMA, PA

**Maximum depth:** 1,5 mm

**Colours:** CMYK + white

**Resolution:** up to 1440x1200 dpi

**Maximum print size:** 297x420 mm

## PAD PRINTING

Pad printing is recommended when just one colour is sufficient and the printing depth (step) is more than 1.5 mm.

It is an indirect printing process, which allows reproducing high-fidelity and high resolution drawings, writings and decors, on either flat, concave, convex or anyway irregular surfaces. We suggest this technology for prints up to 2 colour (e.g. a panel in 1 or 2 colours) on our terminal covers, containers and panels, too.

### TECHNICAL SPECS:

**Surfaces:** Print on ABS, PC/ABS, PPO, PC, PMMA, PA

**Colours:** All

## SERIGRAPHY PRINTING

It is a consolidated industrial print system, very much used in all applications requiring thicker ink layers in comparison with other flat-surface print technologies. The principle consists in a blade pushing the ink or paste through hollow tangles of technical fabrics, obtaining a controlled and uniform result.

### TECHNICAL SPECS:

**Surfaces:** Print on ABS, PC/ABS, PPO, PC, PMMA, PA

**Colours:** all

## LASER ENGRAVING

Allows permanent identification (monochrome) of the product, even with very thin strokes.

### TECHNICAL SPECS:

**Surfaces:** Print on ABS, PC/ABS, PPO

**Colours:** Contrasting colour depending on the material type

## Riproducibilità del colore/Colour reproducibility

	SERIGRAFIA/SERIGRAPHY	TAMPOGRAFIA/PAD-PRINTING	DIGITALE/ DIGITAL
FEDELTÀ/ FIDELITY	90%	90%	100%
COLORE CAMPIONE/SAMPLE COLOUR	100%	100%	60%

# Note

Ruled area for notes with horizontal dashed lines.

# Note

A series of horizontal dashed blue lines for taking notes.

**italtronic**  
enclosures for electronics

**Italtronic Srl**

Corso Stati Uniti 17  
35127 Padova - Italy  
T. +39 049 8947150  
F. +39 049 8947151  
[www.italtronic.com](http://www.italtronic.com)

