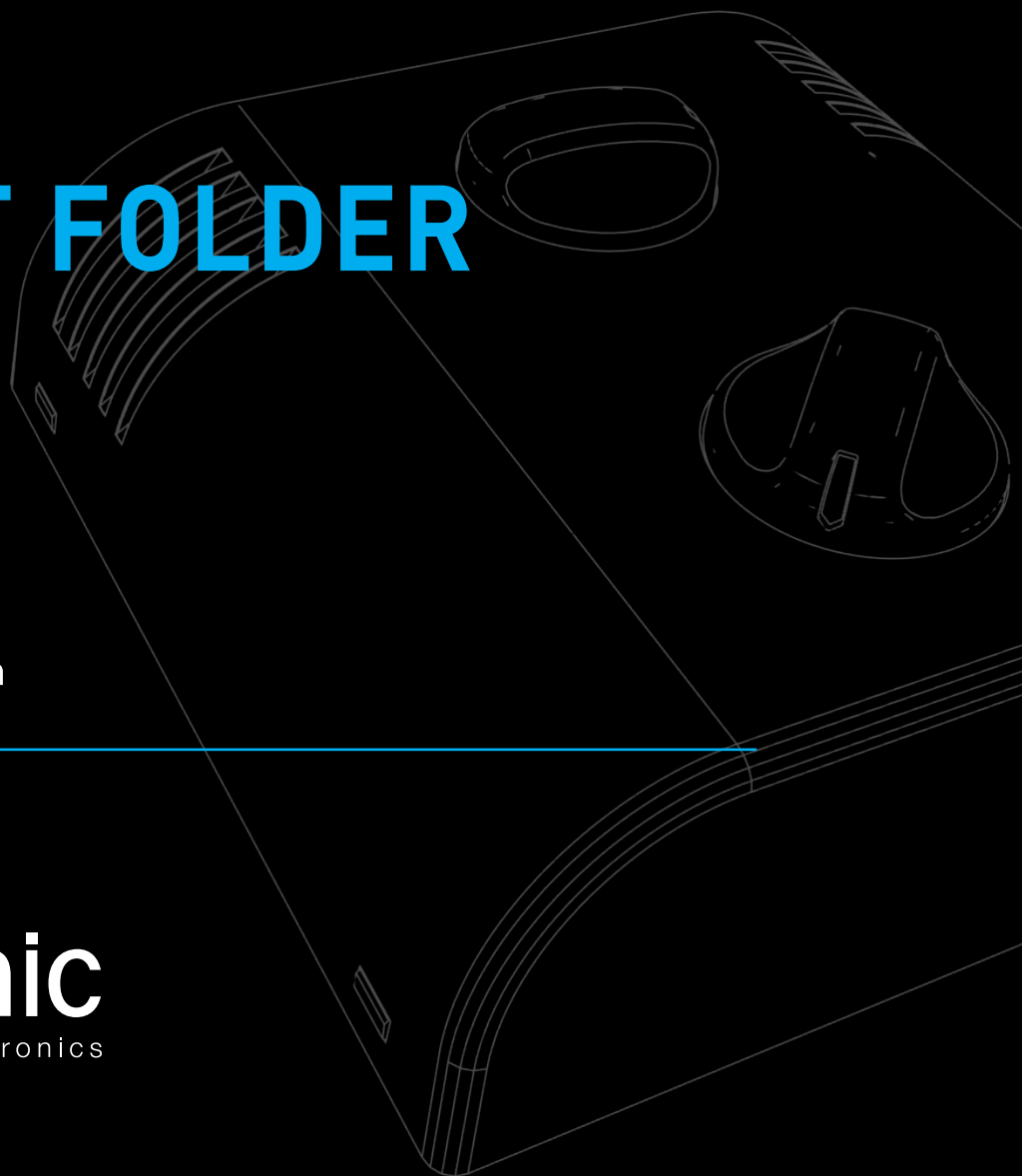

A WORLD OF ENCLOSURES

THERMO

SHORT FOLDER

www.italtronic.com

italtronic
enclosures for electronics



INDICE/INDEX

INTRODUZIONE

PAG. 2

KIT CONTENITORE/KIT ENCLOSURE



Contenitore Thermo 80/Enclosure Thermo 80

PAG. 4



Contenitore Thermo 120/Enclosure Thermo 120

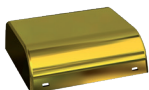
PAG.12

ACCESSORI/ACCESSORIES



Accessori/Accessories

PAG. 21



Colori speciali/Special colors

PAG. 22

FINISHING SERVICE



Finishing Service / Finishing Service

PAG. 24

THERMO**Contenitore da parete per la Building Automation e HVAC**

Materiale: ABS autoestinguente UL94V-0

Colore: Bianco

CARATTERISTICHE

La famiglia della linea Thermo è nata per fornire alle aziende interessate un prodotto con un design moderno e raffinato per le applicazioni con montaggio a muro. I segmenti di mercato per cui tale linea è particolarmente indicata sono quella della Home Automation, della Building Automation e della HVAC (Heating Ventilation and Air Conditioning). Il prodotto è fornibile in versione standard nelle dimensioni 80x80 e 120x80. Sono inoltre disponibili le versioni complete di manopola. Al fine di permettere al Cliente l'accesso a un prodotto con estetica esclusiva, l'Italtronic ha realizzato lo stampo in modo da rendere possibili delle personalizzazioni del coperchio del Thermo con un contributo stampo contenuto. Oltre al coperchio, è personalizzabile anche la manopola. Con questa opzione, il Cliente è in grado di presentarsi sul mercato con una linea riconoscibile abbattendo drasticamente gli investimenti in stampi.

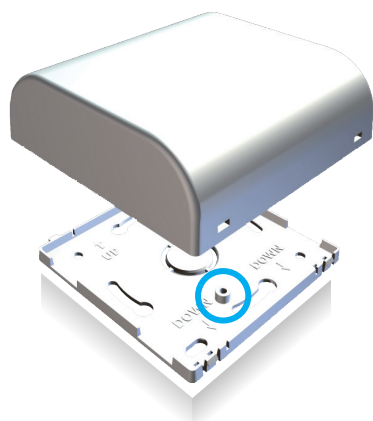
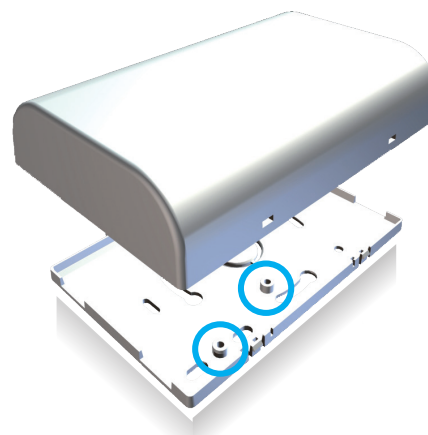
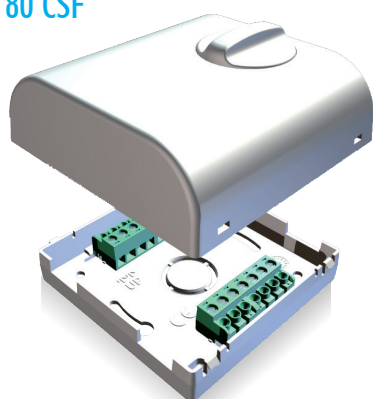
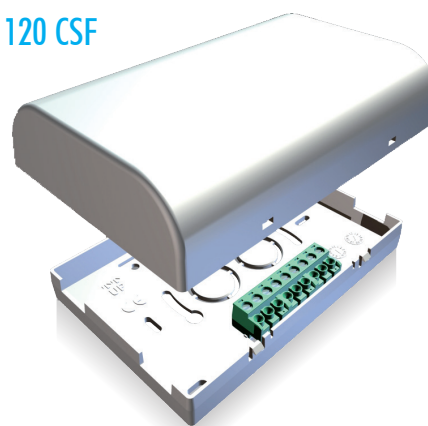
THERMO**Wall-mounting enclosure for Building Automation and HVAC**

Material: Self-extinguishing ABS UL94V-0

Colour: White

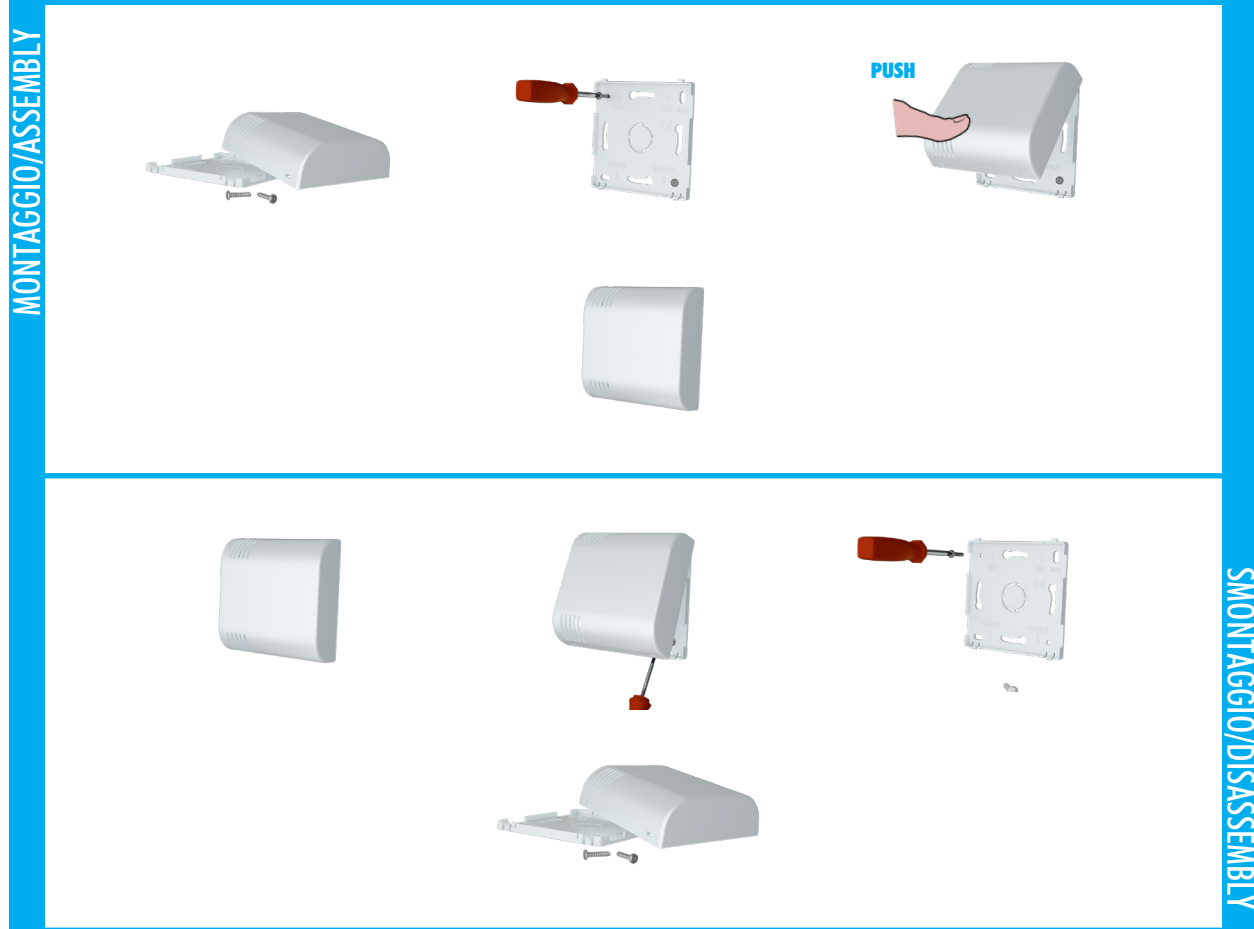
FEATURES

The Thermo range of enclosures has been designed to offer customers a modern and refined product for wall-mounting applications. This range is well suited to the Home and Building and the HVAC (Heating Ventilation and Air Conditioning) industry. The product can be supplied as a standard version with dimensions: 80x80 and 120x80. Other versions are available with a handle. In order to offer customers a highly attractive product, Italtronic has developed the mould so that the Thermo cover can be customized with minimal printing. The handle can also be customized. With this option, customers can enter the market with a recognisable range and reduce their investment in moulds.

THERMO 80**THERMO 120****THERMO 80 WITH BOSSES****THERMO 120 WITH BOSSES****THERMO 80 CSF****THERMO 120 CSF**

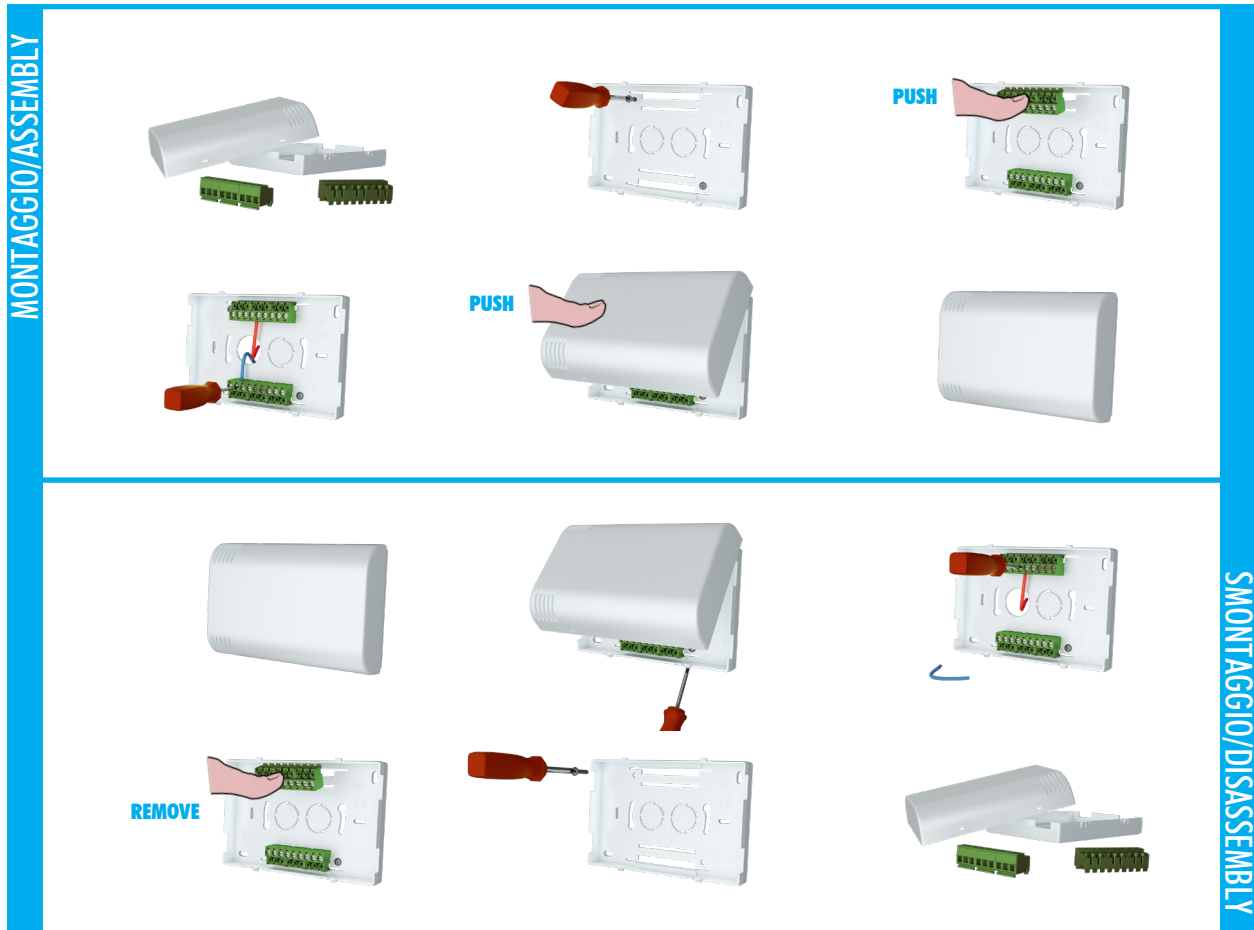
THERMO STD

THERMO STD



THERMO CSF

THERMO CSF



THERMO

THERMO 80**Contenitore da parete per la Building Automation e HVAC**

Materiale: ABS autoestinguente UL94V-0

Colore: Bianco

CARATTERISTICHE

La famiglia della linea Thermo è nata per fornire alle aziende interessate un prodotto con un design moderno e raffinato per le applicazioni con montaggio a muro. I segmenti di mercato per cui tale linea è particolarmente indicata sono quella della Home Automation, della Building Automation e della HVAC (Heating Ventilation and Air Conditioning). Il prodotto è fornibile in versione standard nelle dimensioni 80x80 e 120x80. Sono inoltre disponibili le versioni complete di manopola. Al fine di permettere al Cliente l'accesso a un prodotto con estetica esclusiva, l'Italtronic ha realizzato lo stampo in modo da rendere possibili delle personalizzazioni del coperchio del Thermo con un contributo stampo contenuto. Oltre al coperchio, è personalizzabile anche la manopola. Con questa opzione, il Cliente è in grado di presentarsi sul mercato con una linea riconoscibile abbattendo drasticamente gli investimenti in stampi.

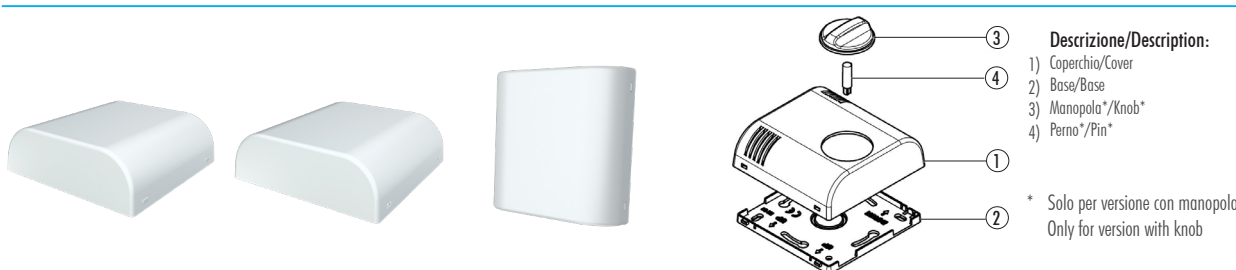
THERMO 80**Wall-mounting enclosure for Building Automation and HVAC**

Material: Self-extinguishing ABS UL94V-0

Colour: White

FEATURES

The Thermo range of enclosures has been designed to offer customers a modern and refined product for wall-mounting applications. This range is well suited to the Home and Building and the HVAC (Heating Ventilation and Air Conditioning) industry. The product can be supplied as a standard version with dimensions: 80x80 and 120x80. Other versions are available with a handle. In order to offer customers a highly attractive product, Italtronic has developed the mould so that the Thermo cover can be customized with minimal printing. The handle can also be customized. With this option, customers can enter the market with a recognisable range and reduce their investment in moulds.

**Descrizione/Description:**

- 1) Coperchio/Cover
- 2) Base/Base
- 3) Manopola*/Knob*
- 4) Perno*/Pin*

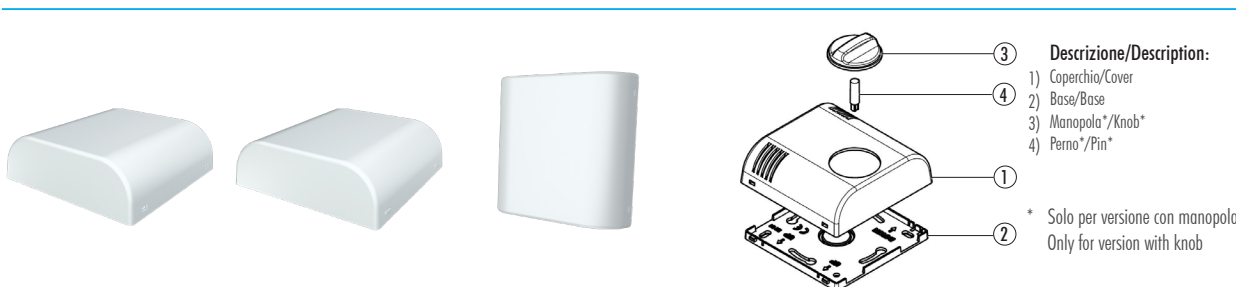
* Solo per versione con manopola
Only for version with knob

Contenitore completo / Complete enclosure**CODICE / CODE COLORE / COLOUR DESCRIZIONE/DESCRIPTION**

CODICE / CODE	COLORE / COLOUR	DESCRIZIONE/DESCRIPTION
61.6021000	Bianco/White	Thermo 80 completo senza ventilazione/Thermo 80 without ventilation complete

Il kit comprende: il Kit comprende 1 base, 1 coperchio.

The kit includes: kit includes 1 base, 1 cover.

**Descrizione/Description:**

- 1) Coperchio/Cover
- 2) Base/Base
- 3) Manopola*/Knob*
- 4) Perno*/Pin*

* Solo per versione con manopola
Only for version with knob

Contenitore completo / Complete enclosure**CODICE / CODE COLORE / COLOUR DESCRIZIONE/DESCRIPTION**

CODICE / CODE	COLORE / COLOUR	DESCRIZIONE/DESCRIPTION
61.6061000	Bianco/White	Thermo 80 completo senza ventilazione tipo con torrette/Thermo 80 without ventilation spacers type complete

Il kit comprende: il Kit comprende 1 base, 1 coperchio.

The kit includes: kit includes 1 base, 1 cover.

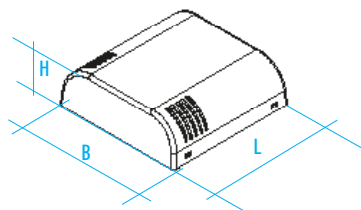
CONFEZIONE N° PCS/KIT: 50
PACKAGING N° PCS/KIT:

PESO DELLA CONFEZIONE: 1,90 kg
PACKAGING WEIGHT:

MINIMO ACQUISTABILE: 1
MINIMUM ORDER:

PESO DEL PEZZO KIT: 35 g
KIT WEIGHT:

DIMENSIONI B/B DIMENSIONS: 80 mm
DIMENSIONI L/L DIMENSIONS: 80 mm
DIMENSIONI H/H DIMENSIONS: 25 mm

**ACCESSORI/ACCESSORIES**

P. 21

THERMO 80**Contenitore da parete per la Building Automation e HVAC**

Materiale: ABS autoestinguente UL94V-0

Colore: Bianco

CARATTERISTICHE

La famiglia della linea Thermo è nata per fornire alle aziende interessate un prodotto con un design moderno e raffinato per le applicazioni con montaggio a muro. I segmenti di mercato per cui tale linea è particolarmente indicata sono quella della Home Automation, della Building Automation e della HVAC (Heating Ventilation and Air Conditioning). Il prodotto è fornibile in versione standard nelle dimensioni 80x80 e 120x80. Sono inoltre disponibili le versioni complete di manopola. Al fine di permettere al Cliente l'accesso a un prodotto con estetica esclusiva, l'Italtronic ha realizzato lo stampo in modo da rendere possibili delle personalizzazioni del coperchio del Thermo con un contributo stampo contenuto. Oltre al coperchio, è personalizzabile anche la manopola. Con questa opzione, il Cliente è in grado di presentarsi sul mercato con una linea riconoscibile abbattendo drasticamente gli investimenti in stampi.

THERMO 80**Wall-mounting enclosure for Building Automation and HVAC**

Material: Self-extinguishing ABS UL94V-0

Colour: White

FEATURES

The Thermo range of enclosures has been designed to offer customers a modern and refined product for wall-mounting applications. This range is well suited to the Home and Building and the HVAC (Heating Ventilation and Air Conditioning) industry. The product can be supplied as a standard version with dimensions: 80x80 and 120x80. Other versions are available with a handle. In order to offer customers a highly attractive product, Italtronic has developed the mould so that the Thermo cover can be customized with minimal printing. The handle can also be customized. With this option, customers can enter the market with a recognisable range and reduce their investment in moulds.

**Contenitore completo / Complete enclosure****CODICE / CODE COLORE / COLOUR DESCRIZIONE/DESCRIPTION**

CODICE / CODE	COLORE / COLOUR	DESCRIZIONE/DESCRIPTION
61.6020000	Bianco/White	Thermo 80 completo con ventilazione/Thermo 80 with ventilation complete

Il kit comprende: il Kit comprende 1 base, 1 coperchio.

The kit includes: kit includes 1 base, 1 cover.

**Contenitore completo / Complete enclosure****CODICE / CODE COLORE / COLOUR DESCRIZIONE/DESCRIPTION**

CODICE / CODE	COLORE / COLOUR	DESCRIZIONE/DESCRIPTION
61.6060000	Bianco/White	Thermo 80 completo con ventilazione tipo con torrette/Thermo 80 with ventilation spacers type complete

Il kit comprende: il Kit comprende 1 base, 1 coperchio.

The kit includes: kit includes 1 base, 1 cover.

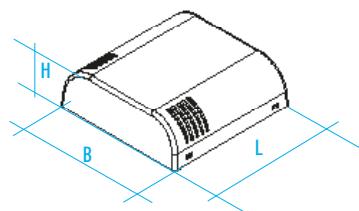
CONFEZIONE N° PCS/KIT: 50
PACKAGING N° PCS/KIT:

PESO DELLA CONFEZIONE: 1,90 kg
PACKAGING WEIGHT:

MINIMO ACQUISTABILE: 1
MINIMUM ORDER:

PESO DEL PEZZO KIT: 35 g
KIT WEIGHT:

DIMENSIONI B/B DIMENSIONS: 80 mm
DIMENSIONI L/L DIMENSIONS: 80 mm
DIMENSIONI H/H DIMENSIONS: 25 mm

**ACCESSORI/ACCESSORIES**

P. 21

THERMO 80 CSF**Contenitore da parete per la Building Automation e HVAC**

Materiale: ABS autoestinguente UL94V-0

Colore: Bianco

CARATTERISTICHE

La famiglia della linea Thermo è nata per fornire alle aziende interessate un prodotto con un design moderno e raffinato per le applicazioni con montaggio a muro. I segmenti di mercato per cui tale linea è particolarmente indicata sono quella della Home Automation, della Building Automation e della HVAC (Heating Ventilation and Air Conditioning). Il prodotto è fornibile in versione standard nelle dimensioni 80x80 e 120x80. Sono inoltre disponibili le versioni complete di manopola. Al fine di permettere al Cliente l'accesso a un prodotto con estetica esclusiva, l'Italtronic ha realizzato lo stampo in modo da rendere possibili delle personalizzazioni del coperchio del Thermo con un contributo stampo contenuto. Oltre al coperchio, è personalizzabile anche la manopola. Con questa opzione, il Cliente è in grado di presentarsi sul mercato con una linea riconoscibile abbattendo drasticamente gli investimenti in stampi.

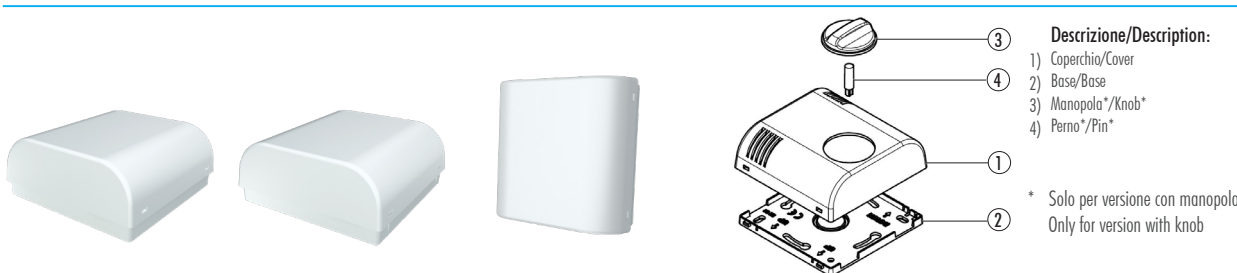
THERMO 80 CSF**Wall-mounting enclosure for Building Automation and HVAC**

Material: Self-extinguishing ABS UL94V-0

Colour: White

FEATURES

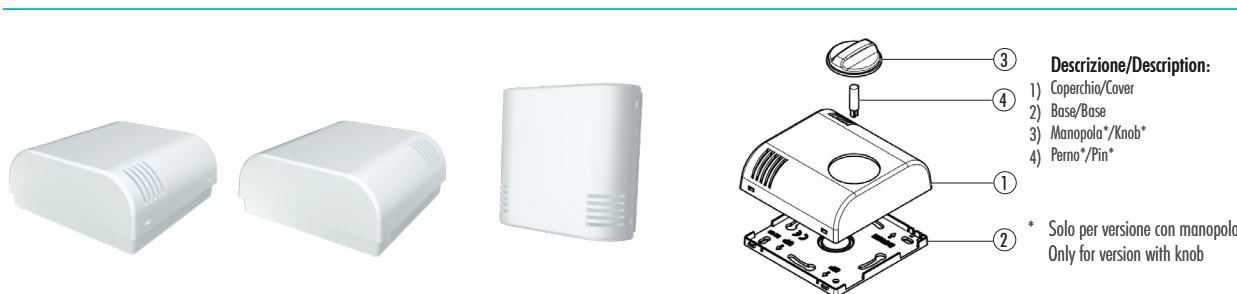
The Thermo range of enclosures has been designed to offer customers a modern and refined product for wall-mounting applications. This range is well suited to the Home and Building and the HVAC (Heating Ventilation and Air Conditioning) industry. The product can be supplied as a standard version with dimensions: 80x80 and 120x80. Other versions are available with a handle. In order to offer customers a highly attractive product, Italtronic has developed the mould so that the Thermo cover can be customized with minimal printing. The handle can also be customized. With this option, customers can enter the market with a recognisable range and reduce their investment in moulds.

**Contenitore completo / Complete enclosure****CODICE / CODE COLORE / COLOUR DESCRIZIONE/DESCRIPTION**

CODICE / CODE	COLORE / COLOUR	DESCRIZIONE/DESCRIPTION
61.6021003	Bianco/White	Thermo 80 completo senza ventilazione tipo CSF/Thermo 80 without ventilation CSF type complete

Il kit comprende: il Kit comprende 1 base, 1 coperchio

The kit includes: kit includes 1 base, 1 cover

**Contenitore completo / Complete enclosure****CODICE / CODE COLORE / COLOUR DESCRIZIONE/DESCRIPTION**

CODICE / CODE	COLORE / COLOUR	DESCRIZIONE/DESCRIPTION
61.6020003	Bianco/White	Thermo 80 completo con ventilazione tipo CSF/Thermo 80 with ventilation CSF type complete

Il kit comprende: il Kit comprende 1 base, 1 coperchio

The kit includes: kit includes 1 base, 1 cover.

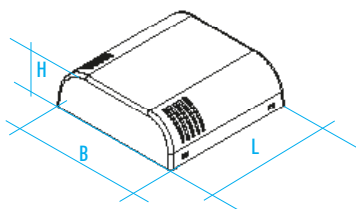
CONFEZIONE N° PCS/KIT: 40
PACKAGING N° PCS/KIT:

PESO DELLA CONFEZIONE: 1,75kg
PACKAGING WEIGHT:

MINIMO ACQUISTABILE: 1
MINIMUM ORDER:

PESO DEL PEZZO KIT: 40gr
KIT WEIGHT:

DIMENSIONI B/B DIMENSIONS: 80 mm
DIMENSIONI L/L DIMENSIONS: 80 mm
DIMENSIONI H/H DIMENSIONS: 35 mm

**ACCESSORI/ACCESSORIES**

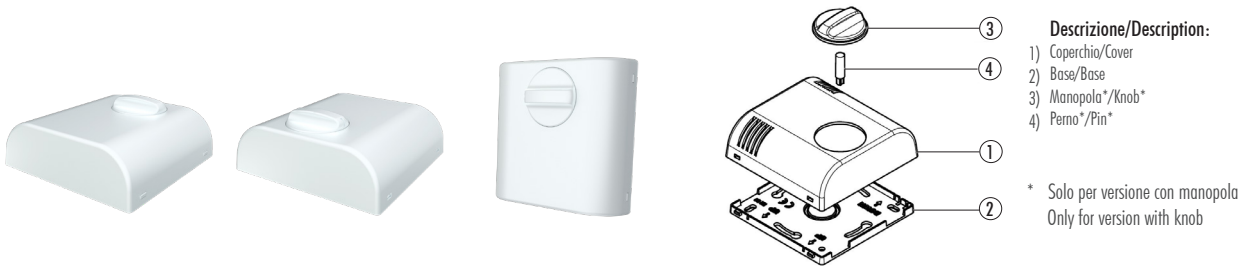
P. 21

THERMO 80**Contenitore da parete per la Building Automation e HVAC****Materiale:** ABS autoestinguente UL94V-0**Colore:** Bianco**CARATTERISTICHE**

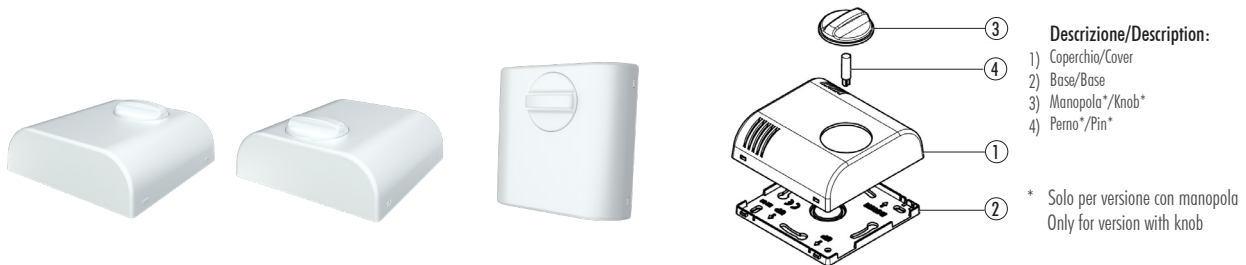
La famiglia della linea Thermo è nata per fornire alle aziende interessate un prodotto con un design moderno e raffinato per le applicazioni con montaggio a muro. I segmenti di mercato per cui tale linea è particolarmente indicata sono quella della Home Automation, della Building Automation e della HVAC (Heating Ventilation and Air Conditioning). Il prodotto è fornibile in versione standard nelle dimensioni 80x80 e 120x80. Sono inoltre disponibili le versioni complete di manopola. Al fine di permettere al Cliente l'accesso a un prodotto con estetica esclusiva, l'Italtronic ha realizzato lo stampo in modo da rendere possibili delle personalizzazioni del coperchio del Thermo con un contributo stampo contenuto. Oltre al coperchio, è personalizzabile anche la manopola. Con questa opzione, il Cliente è in grado di presentarsi sul mercato con una linea riconoscibile abbattendo drasticamente gli investimenti in stampi.

THERMO 80**Wall-mounting enclosure for Building Automation and HVAC****Material:** Self-extinguishing ABS UL94V-0**Colour:** White**FEATURES**

The Thermo range of enclosures has been designed to offer customers a modern and refined product for wall-mounting applications. This range is well suited to the Home and Building and the HVAC (Heating Ventilation and Air Conditioning) industry. The product can be supplied as a standard version with dimensions: 80x80 and 120x80. Other versions are available with a handle. In order to offer customers a highly attractive product, Italtronic has developed the mould so that the Thermo cover can be customized with minimal printing. The handle can also be customized. With this option, customers can enter the market with a recognisable range and reduce their investment in moulds.

**Contenitore completo / Complete enclosure****CODICE / CODE COLORE / COLOUR DESCRIZIONE/DESCRIPTION**

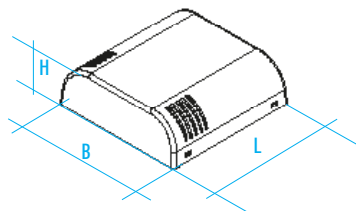
CODICE / CODE	COLORE / COLOUR	DESCRIZIONE/DESCRIPTION
61.6031000	Bianco/White	Thermo 80 completo con manopola ø30 senza ventilazione/Thermo 80 with knob ø30 without ventilation complete

Il kit comprende: il Kit comprende 1 base, 1 coperchio., 1 manopola e 1 perno**The kit includes:** kit includes 1 base, 1 cover, 1 knob end 1 pin**Contenitore completo / Complete enclosure****CODICE / CODE COLORE / COLOUR DESCRIZIONE/DESCRIPTION**

CODICE / CODE	COLORE / COLOUR	DESCRIZIONE/DESCRIPTION
61.6081000	Bianco/White	Thermo 80 completo con manopola ø30 senza ventilazione tipo con torrette/Thermo 80 with knob ø30 without ventilation spacers type complete

Il kit comprende: il Kit comprende 1 base, 1 coperchio., 1 manopola e 1 perno**The kit includes:** kit includes 1 base, 1 cover, 1 knob end 1 pin**CONFEZIONE N° PCS/KIT: 50**
PACKAGING N° PCS/KIT:**PESO DELLA CONFEZIONE: 2,15 Kg**
PACKAGING WEIGHT:**MINIMO ACQUISTABILE: 1**
MINIMUM ORDER:**PESO DEL PEZZO KIT: 40 gr**
KIT WEIGHT:

DIMENSIONI B/B DIMENSIONS: 80 mm
DIMENSIONI L/L DIMENSIONS: 80 mm
DIMENSIONI H/H DIMENSIONS: 25 mm

**ACCESSORI/ACCESSORIES**

P. 21

THERMO 80 CSF

Contenitore da parete per la Building Automation e HVAC

Materiale: ABS autoestinguente UL94V-0

Colore: Bianco

CARATTERISTICHE

La famiglia della linea Thermo è nata per fornire alle aziende interessate un prodotto con un design moderno e raffinato per le applicazioni con montaggio a muro. I segmenti di mercato per cui tale linea è particolarmente indicata sono quella della Home Automation, della Building Automation e della HVAC (Heating Ventilation and Air Conditioning). Il prodotto è fornibile in versione standard nelle dimensioni 80x80 e 120x80. Sono inoltre disponibili le versioni complete di manopola. Al fine di permettere al Cliente l'accesso a un prodotto con estetica esclusiva, l'Italtronic ha realizzato lo stampo in modo da rendere possibili delle personalizzazioni del coperchio del Thermo con un contributo stampo contenuto. Oltre al coperchio, è personalizzabile anche la manopola. Con questa opzione, il Cliente è in grado di presentarsi sul mercato con una linea riconoscibile abbattendo drasticamente gli investimenti in stampi.

THERMO 80 CSF

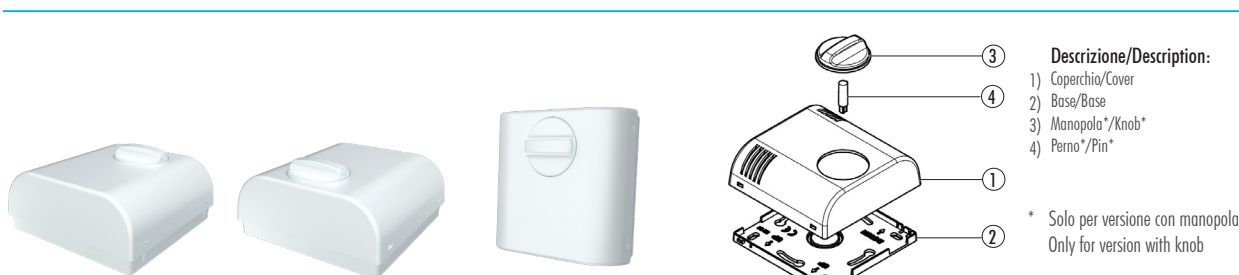
Wall-mounting enclosure for Building Automation and HVAC

Material: Self-extinguishing ABS UL94V-0

Colour: White

FEATURES

The Thermo range of enclosures has been designed to offer customers a modern and refined product for wall-mounting applications. This range is well suited to the Home and Building and the HVAC (Heating Ventilation and Air Conditioning) industry. The product can be supplied as a standard version with dimensions: 80x80 and 120x80. Other versions are available with a handle. In order to offer customers a highly attractive product, Italtronic has developed the mould so that the Thermo cover can be customized with minimal printing. The handle can also be customized. With this option, customers can enter the market with a recognisable range and reduce their investment in moulds.



Descrizione/Description:

- 1) Coperchio/Cover
- 2) Base/Base
- 3) Manopola*/Knob*
- 4) Perno*/Pin*

* Solo per versione con manopola
Only for version with knob

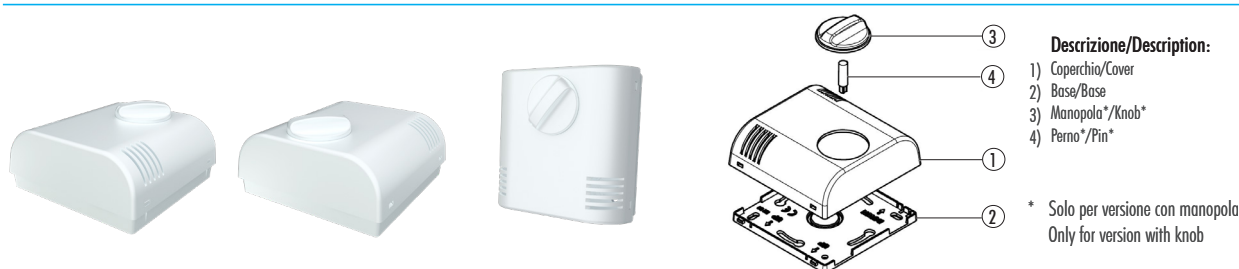
Contenitore completo / Complete enclosure

CODICE / CODE COLORE / COLOUR DESCRIZIONE/DESCRIPTION

61.6031003	Bianco/White	Thermo 80 completo con manopola ø30 senza ventilazione tipo CSF/Thermo 80 with knob ø30 without ventilation CSF type complete
------------	--------------	---

Il kit comprende: il Kit comprende 1 base, 1 coperchio., 1 manopola e 1 perno

The kit includes: kit includes 1 base, 1 cover, 1 knob end 1 pin



Descrizione/Description:

- 1) Coperchio/Cover
- 2) Base/Base
- 3) Manopola*/Knob*
- 4) Perno*/Pin*

* Solo per versione con manopola
Only for version with knob

Contenitore completo / Complete enclosure

CODICE / CODE COLORE / COLOUR DESCRIZIONE/DESCRIPTION

61.6030003	Bianco/White	Thermo 80 completo con manopola ø30 e ventilazione tipo CSF/Thermo 80 with knob ø30 and ventilation CSF type complete
------------	--------------	---

Il kit comprende: il Kit comprende 1 base, 1 coperchio., 2 manopole e 2 perni

The kit includes: kit includes 1 base, 1 cover, 2 knobs end 2 pins

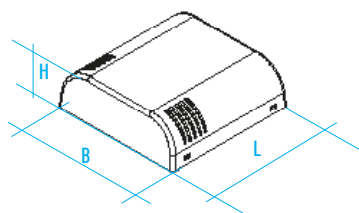
CONFEZIONE N° PCS/KIT: 40
PACKAGING N° PCS/KIT:

PESO DELLA CONFEZIONE: 1,95kg
PACKAGING WEIGHT:

MINIMO ACQUISTABILE: 1
MINIMUM ORDER:

PESO DEL PEZZO KIT: 45gr
KIT WEIGHT:

DIMENSIONI B/B DIMENSIONS: 80 mm
DIMENSIONI L/L DIMENSIONS: 80 mm
DIMENSIONI H/H DIMENSIONS: 35 mm



ACCESSORI/ACCESSORIES



P. 21

THERMO 80 CSF**Contenitore da parete per la Building Automation e HVAC**

Materiale: ABS autoestinguente UL94V-0

Colore: Bianco

CARATTERISTICHE

La famiglia della linea Thermo è nata per fornire alle aziende interessate un prodotto con un design moderno e raffinato per le applicazioni con montaggio a muro. I segmenti di mercato per cui tale linea è particolarmente indicata sono quella della Home Automation, della Building Automation e della HVAC (Heating Ventilation and Air Conditioning). Il prodotto è fornibile in versione standard nelle dimensioni 80x80 e 120x80. Sono inoltre disponibili le versioni complete di manopola. Al fine di permettere al Cliente l'accesso a un prodotto con estetica esclusiva, l'Italtronic ha realizzato lo stampo in modo da rendere possibili delle personalizzazioni del coperchio del Thermo con un contributo stampo contenuto. Oltre al coperchio, è personalizzabile anche la manopola. Con questa opzione, il Cliente è in grado di presentarsi sul mercato con una linea riconoscibile abbattendo drasticamente gli investimenti in stampi.

THERMO 80 CSF**Wall-mounting enclosure for Building Automation and HVAC**

Material: Self-extinguishing ABS UL94V-0

Colour: White

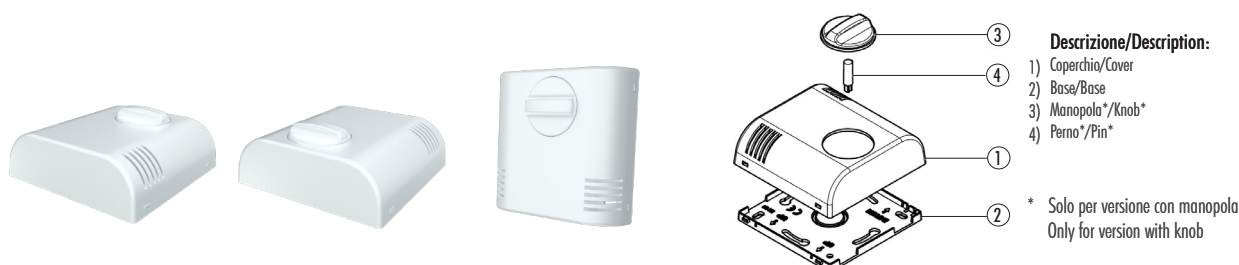
FEATURES

The Thermo range of enclosures has been designed to offer customers a modern and refined product for wall-mounting applications. This range is well suited to the Home and Building and the HVAC (Heating Ventilation and Air Conditioning) industry. The product can be supplied as a standard version with dimensions: 80x80 and 120x80. Other versions are available with a handle. In order to offer customers a highly attractive product, Italtronic has developed the mould so that the Thermo cover can be customized with minimal printing. The handle can also be customized. With this option, customers can enter the market with a recognisable range and reduce their investment in moulds.

**Contenitore completo / Complete enclosure**

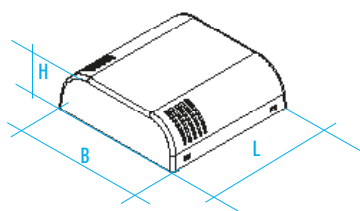
CODICE / CODE	COLORE / COLOUR	DESCRIZIONE/DESCRIPTION
61.6030000	Bianco/White	Thermo 80 completo con manopola ø30 e ventilazione/Thermo 80 with knob ø30 and ventilation complete

Il kit comprende: il Kit comprende 1 base, 1 coperchio, 1 manopola e 1 perno **The kit includes:** kit includes 1 base, 1 cover, 1 knob end 1 pin

**Contenitore completo / Complete enclosure**

CODICE / CODE	COLORE / COLOUR	DESCRIZIONE/DESCRIPTION
61.6080000	Bianco/White	Tthermo 80 completo con manopola ø30 e ventilazione tipo con torrette/Thermo 80 with knob ø30 and ventilation spacers type complete

Il kit comprende: il Kit comprende 1 base, 1 coperchio, 1 manopola e 1 perno **The kit includes:** kit includes 1 base, 1 cover, 1 knob end 1 pin

CONFEZIONE N° PCS/KIT: 50
PACKAGING N° PCS/KIT:**PESO DELLA CONFEZIONE: 2,15kg**
PACKAGING WEIGHT:**MINIMO ACQUISTABILE: 1**
MINIMUM ORDER:**PESO DEL PEZZO KIT: 40 gr**
KIT WEIGHT:DIMENSIONI B/B DIMENSIONS: 80 mm
DIMENSIONI L/L DIMENSIONS: 80 mm
DIMENSIONI H/H DIMENSIONS: 25 mm**ACCESSORI/ACCESSORIES**

P. 21

THERMO 80**Contenitore da parete per la Building Automation e HVAC**

Materiale: ABS autoestinguente UL94V-0

Colore: Bianco

CARATTERISTICHE

La famiglia della linea Thermo è nata per fornire alle aziende interessate un prodotto con un design moderno e raffinato per le applicazioni con montaggio a muro. I segmenti di mercato per cui tale linea è particolarmente indicata sono quella della Home Automation, della Building Automation e della HVAC (Heating Ventilation and Air Conditioning). Il prodotto è fornibile in versione standard nelle dimensioni 80x80 e 120x80. Sono inoltre disponibili le versioni complete di manopola. Al fine di permettere al Cliente l'accesso a un prodotto con estetica esclusiva, l'Italtronic ha realizzato lo stampo in modo da rendere possibili delle personalizzazioni del coperchio del Thermo con un contributo stampo contenuto. Oltre al coperchio, è personalizzabile anche la manopola. Con questa opzione, il Cliente è in grado di presentarsi sul mercato con una linea riconoscibile abbattendo drasticamente gli investimenti in stampi.

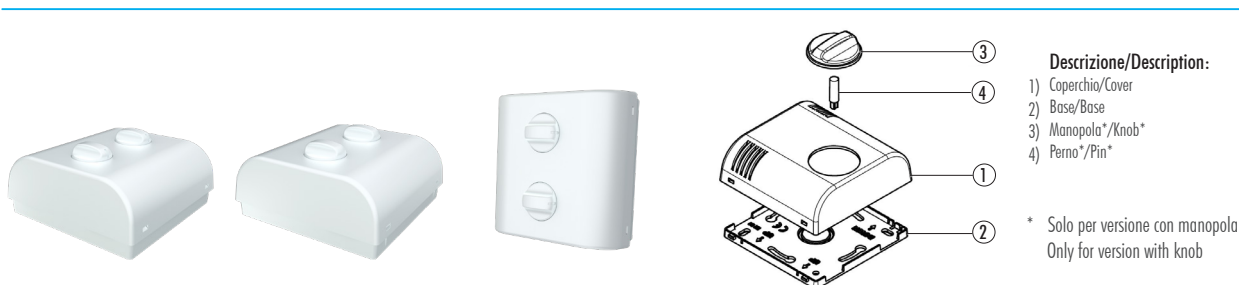
THERMO 80**Wall-mounting enclosure for Building Automation and HVAC**

Material: Self-extinguishing ABS UL94V-0

Colour: White

FEATURES

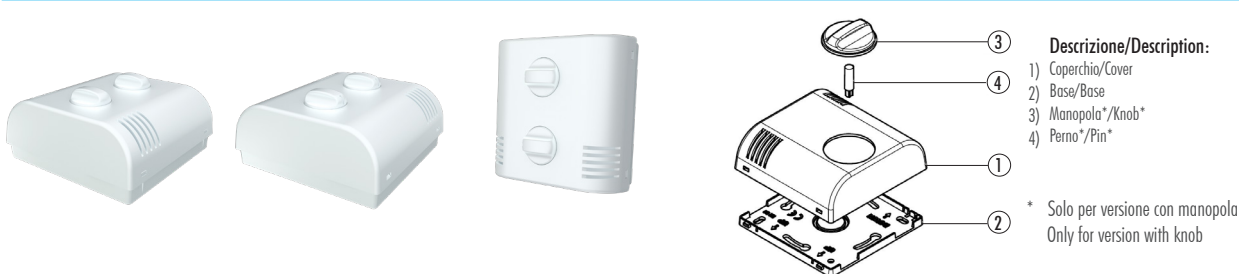
The Thermo range of enclosures has been designed to offer customers a modern and refined product for wall-mounting applications. This range is well suited to the Home and Building and the HVAC (Heating Ventilation and Air Conditioning) industry. The product can be supplied as a standard version with dimensions: 80x80 and 120x80. Other versions are available with a handle. In order to offer customers a highly attractive product, Italtronic has developed the mould so that the Thermo cover can be customized with minimal printing. The handle can also be customized. With this option, customers can enter the market with a recognisable range and reduce their investment in moulds.

**Contenitore completo / Complete enclosure****CODICE / CODE COLORE / COLOUR DESCRIZIONE/DESCRIPTION**

CODICE / CODE	COLORE / COLOUR	DESCRIZIONE/DESCRIPTION
61.6033003	Bianco/White	Thermo 80 completo con manopola ø30 e ventilazione tipo CSF/Thermo 80 with knob ø30 and ventilation CSF type complete

Il kit comprende: il Kit comprende 1 base, 1 coperchio., 1 manopola e 1 perno

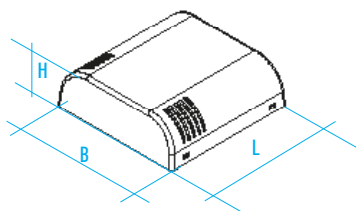
The kit includes: kit includes 1 base, 1 cover, 1 knob end 1 pin

**Contenitore completo / Complete enclosure****CODICE / CODE COLORE / COLOUR DESCRIZIONE/DESCRIPTION**

CODICE / CODE	COLORE / COLOUR	DESCRIZIONE/DESCRIPTION
61.6032003	Bianco/White	Thermo 80 completo con 2 manopole ø20 con ventilazione tipo CSF/Thermo 80 with 2x knob ø20 mm and ventilation CSF type complete

Il kit comprende: il Kit comprende 1 base, 1 coperchio., 1 manopola e 1 perno

The kit includes: kit includes 1 base, 1 cover, 1 knob end 1 pin

CONFEZIONE N° PCS/KIT: 50
PACKAGING N° PCS/KIT:**PESO DELLA CONFEZIONE: 2,15 Kg**
PACKAGING WEIGHT:**MINIMO ACQUISTABILE: 1**
MINIMUM ORDER:**PESO DEL PEZZO KIT: 50 gr**
KIT WEIGHT:DIMENSIONI B/B DIMENSIONS: 80 mm
DIMENSIONI L/L DIMENSIONS: 80 mm
DIMENSIONI H/H DIMENSIONS: 35 mm**ACCESSORI/ACCESSORIES**

P. 21

THERMO 80

Contenitore da parete per la Building Automation e HVAC

Materiale: ABS autoestinguente UL94V-0

Colore: Bianco

CARATTERISTICHE

La famiglia della linea Thermo è nata per fornire alle aziende interessate un prodotto con un design moderno e raffinato per le applicazioni con montaggio a muro. I segmenti di mercato per cui tale linea è particolarmente indicata sono quella della Home Automation, della Building Automation e della HVAC (Heating Ventilation and Air Conditioning). Il prodotto è fornibile in versione standard nelle dimensioni 80x80 e 120x80. Sono inoltre disponibili le versioni complete di manopola. Al fine di permettere al Cliente l'accesso a un prodotto con estetica esclusiva, l'Italtronic ha realizzato lo stampo in modo da rendere possibili delle personalizzazioni del coperchio del Thermo con un contributo stampo contenuto. Oltre al coperchio, è personalizzabile anche la manopola. Con questa opzione, il Cliente è in grado di presentarsi sul mercato con una linea riconoscibile abbattendo drasticamente gli investimenti in stampi.

THERMO 80

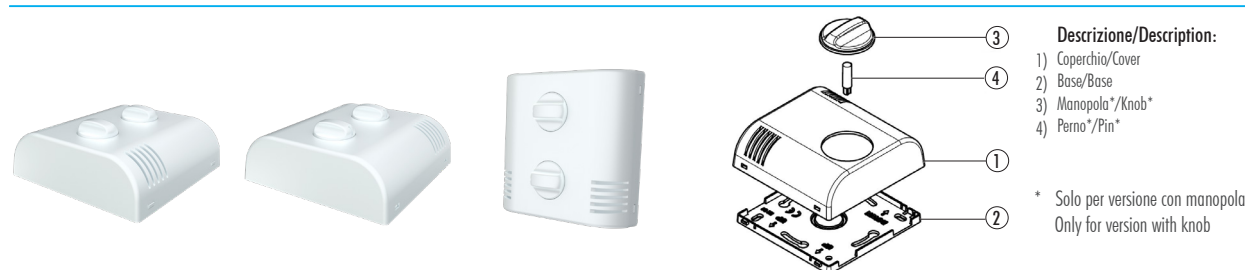
Wall-mounting enclosure for Building Automation and HVAC

Material: Self-extinguishing ABS UL94V-0

Colour: White

FEATURES

The Thermo range of enclosures has been designed to offer customers a modern and refined product for wall-mounting applications. This range is well suited to the Home and Building and the HVAC (Heating Ventilation and Air Conditioning) industry. The product can be supplied as a standard version with dimensions: 80x80 and 120x80. Other versions are available with a handle. In order to offer customers a highly attractive product, Italtronic has developed the mould so that the Thermo cover can be customized with minimal printing. The handle can also be customized. With this option, customers can enter the market with a recognisable range and reduce their investment in moulds.



Contenitore completo / Complete enclosure

CODICE / CODE	COLORE / COLOUR	DESCRIZIONE/DESCRIPTION
---------------	-----------------	-------------------------

61.6032000	Bianco/White	Thermo 80 completo con 2 manopole ø20 e ventilazione/Thermo 80 with 2x knob ø20 mm with ventilation complete
------------	--------------	--

Il kit comprende: il Kit comprende 1 base, 1 coperchio, 2 manopola e 2 perno

The kit includes: kit includes 1 base, 1 cover, 2 knob end 2 pin



Contenitore completo / Complete enclosure

CODICE / CODE	COLORE / COLOUR	DESCRIZIONE/DESCRIPTION
---------------	-----------------	-------------------------

61.6082000	Bianco/White	Thermo 80 completo con 2 manopole ø20 con ventilazione tipo con torrette/Thermo 80 with 2x knob ø20 mm and ventilation spacers type complete
------------	--------------	--

Il kit comprende: il Kit comprende 1 base, 1 coperchio, 2 manopola e 2 perno

The kit includes: kit includes 1 base, 1 cover, 2 knob end 2 pin

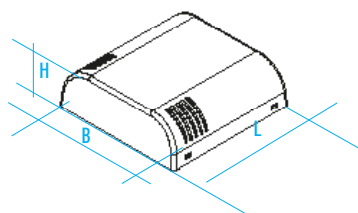
CONFEZIONE N° PCS/KIT: 50
PACKAGING N° PCS/KIT:

PESO DELLA CONFEZIONE: 2,40kg
PACKAGING WEIGHT:

MINIMO ACQUISTABILE: 1
MINIMUM ORDER:

PESO DEL PEZZO KIT: 45 gr
KIT WEIGHT:

DIMENSIONI B/B DIMENSIONS: 80 mm
DIMENSIONI L/L DIMENSIONS: 80 mm
DIMENSIONI H/H DIMENSIONS: 25 mm



ACCESSORI/ACCESSORIES



P. 21

THERMO 120**Contenitore da parete per la Building Automation e HVAC**

Materiale: ABS autoestinguente UL94V-0

Colore: Bianco

CARATTERISTICHE

Il contenitore Thermo è fornibile completo di manopola. Grande attenzione è stata data durante la progettazione all'estetica e alla funzionalità del prodotto. La manopola è infatti stata realizzata al fine di creare il montaggio dalla parte interna del contenitore. Questo fatto, oltre a migliorare l'estetica, permette una ritenuta della manopola evitando la sua perdita nel momento in cui il prodotto è installato. Il montaggio del circuito stampato avviene sul contenitore. Questo fatto permette la rapida sostituzione dei dispositivi in caso di necessità e facilita il montaggio/smontaggio del contenitore. La base è stata progettata per garantire il montaggio a muro o su scatola di derivazione da 55mm (standard internazionale) o tipo 503 (standard italiano).

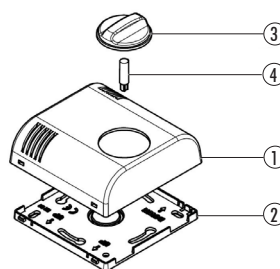
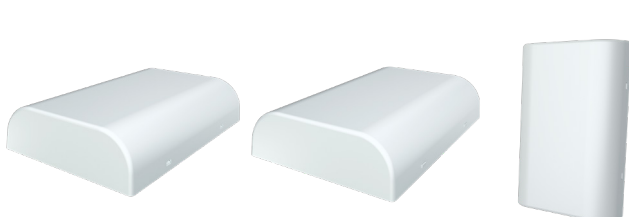
THERMO 120**Wall mounting enclosure for Building Automation and HVAC**

Material: Self-extinguishing ABS UL94V-0

Colour: White

FEATURES

The Thermo enclosure is available complete with handle. During its design great attention has been given to the aesthetic design and to the product practicality. The handle has been created to allow an inside mounting of the enclosure. As well as improving the aesthetic, this allows a stronger fitting of the handle avoiding its loss while the product is being installed. The pcbs are mounted on the enclosure allowing a rapid substitution of the devices when needed and facilitating the assembling/disassembling of the enclosure. The base has been designed to allow wall mounting assembly or the mounting on a standard enclosure of 55mm (international standard) or of type 503 (Italian standard).

**Descrizione/Description:**

- 1) Coperchio/Cover
- 2) Base/Base
- 3) Manopola*/Knob*
- 4) Perno*/Pin*

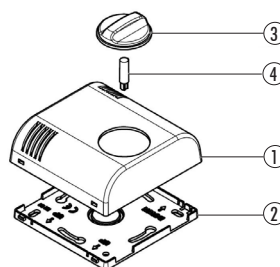
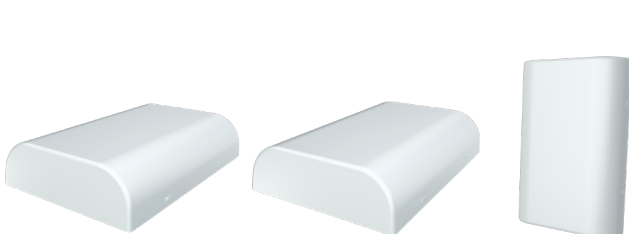
* Solo per versione con manopola
Only for version with knob

Contenitore completo / Complete enclosure**CODICE / CODE COLORE / COLOUR DESCRIZIONE/DESCRIPTION**

CODICE / CODE	COLORE / COLOUR	DESCRIZIONE/DESCRIPTION
61.6041000	Bianco/White	Thermo 120 completo senza ventilazione/Thermo 120 without ventilation complete

Il kit comprende: il Kit comprende 1 base, 1 coperchio, 2 manopola e 2 perno

The kit includes: kit includes 1 base, 1 cover, 2 knob end 2 pin

**Descrizione/Description:**

- 1) Coperchio/Cover
- 2) Base/Base
- 3) Manopola*/Knob*
- 4) Perno*/Pin*

* Solo per versione con manopola
Only for version with knob

Contenitore completo / Complete enclosure**CODICE / CODE COLORE / COLOUR DESCRIZIONE/DESCRIPTION**

CODICE / CODE	COLORE / COLOUR	DESCRIZIONE/DESCRIPTION
61.6071000	Bianco/White	Thermo 120 completo senza ventilazione tipo con torrette/Thermo 120 without ventilation spacers type complete

Il kit comprende: il Kit comprende 1 base, 1 coperchio, 2 manopola e 2 perno

The kit includes: kit includes 1 base, 1 cover, 2 knob end 2 pin

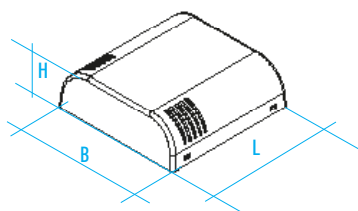
CONFEZIONE N° PCS/KIT: 50
PACKAGING N° PCS/KIT:

PESO DELLA CONFEZIONE: 2,65 kg
PACKAGING WEIGHT:

MINIMO ACQUISTABILE: 1
MINIMUM ORDER:

PESO DEL PEZZO KIT: 45 gr
KIT WEIGHT:

DIMENSIONI B/B DIMENSIONS: 80 mm
DIMENSIONI L/L DIMENSIONS: 120 mm
DIMENSIONI H/H DIMENSIONS: 25 mm

**ACCESSORI/ACCESSORIES**

P. 21

THERMO 120 CSF

Contenitore da parete per la Building Automation e HVAC

Materiale: ABS autoestinguente UL94V-0

Colore: Bianco

CARATTERISTICHE

Il contenitore Thermo è fornibile completo di manopola. Grande attenzione è stata data durante la progettazione all'estetica e alla funzionalità del prodotto. La manopola è infatti stata realizzata al fine di creare il montaggio dalla parte interna del contenitore. Questo fatto, oltre a migliorare l'estetica, permette una ritenuta della manopola evitando la sua perdita nel momento in cui il prodotto è installato. Il montaggio del circuito stampato avviene sul contenitore. Questo fatto permette la rapida sostituzione dei dispositivi in caso di necessità e facilita il montaggio/smontaggio del contenitore. La base è stata progettata per garantire il montaggio a muro o su scatola di derivazione da 55mm (standard internazionale) o tipo 503 (standard italiano).

THERMO 120 CSF

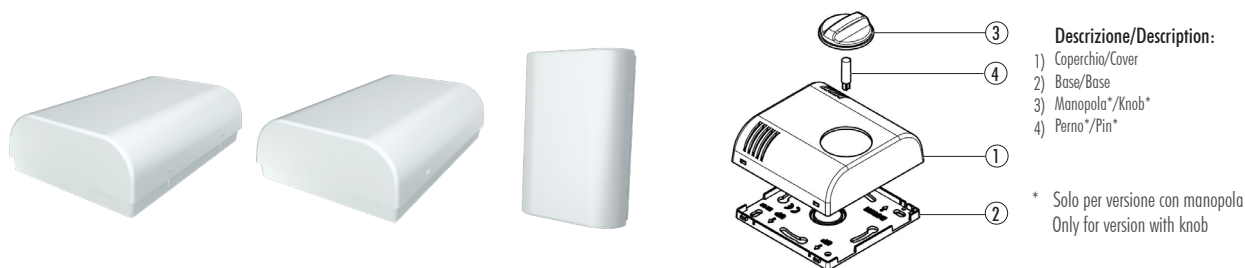
Wall mounting enclosure for Building Automation and HVAC

Material: Self-extinguishing ABS UL94V-0

Colour: White

FEATURES

The Thermo enclosure is available complete with handle. During its design great attention has been given to the aesthetic design and to the product practicality. The handle has been created to allow an inside mounting of the enclosure. As well as improving the aesthetic, this allows a stronger fitting of the handle avoiding its loss while the product is being installed. The pcbs are mounted on the enclosure allowing a rapid substitution of the devices when needed and facilitating the assembling/disassembling of the enclosure. The base has been designed to allow wall mounting assembly or the mounting on a standard enclosure of 55mm (international standard) or of type 503 (Italian standard).



Contenitore completo / Complete enclosure

CODICE / CODE	COLORE / COLOUR	DESCRIZIONE/DESCRIPTION
---------------	-----------------	-------------------------

61.6041003	Bianco/White	Thermo 120 completo senza ventilazione tipo CSF/Thermo 120 without ventilation CSF type complete
------------	--------------	--

Il kit comprende: il Kit comprende 1 base, 1 coperchio

The kit includes: kit includes 1 base, 1 cover



Contenitore completo / Complete enclosure

CODICE / CODE	COLORE / COLOUR	DESCRIZIONE/DESCRIPTION
---------------	-----------------	-------------------------

61.6040003	Bianco/White	Thermo 120 completo con ventilazione tipo CSF/Thermo 120 with ventilation CSF type complete
------------	--------------	---

Il kit comprende: il Kit comprende 1 base, 1 coperchio

The kit includes: kit includes 1 base, 1 cover

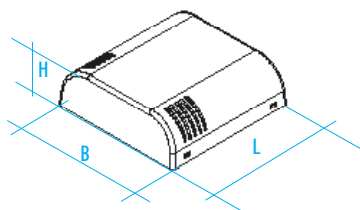
CONFEZIONE N° PCS/KIT: 40
PACKAGING N° PCS/KIT:

PESO DELLA CONFEZIONE: 2,35 kg
PACKAGING WEIGHT:

MINIMO ACQUISTABILE: 1
MINIMUM ORDER:

PESO DEL PEZZO KIT: 55 gr
KIT WEIGHT:

DIMENSIONI B/B DIMENSIONS: 80 mm
DIMENSIONI L/L DIMENSIONS: 120 mm
DIMENSIONI H/H DIMENSIONS: 35 mm



ACCESSORI/ACCESSORIES



THERMO 120**Contenitore da parete per la Building Automation e HVAC**

Materiale: ABS autoestinguente UL94V-0

Colore: Bianco

CARATTERISTICHE

Il contenitore Thermo è fornibile completo di manopola. Grande attenzione è stata data durante la progettazione all'estetica e alla funzionalità del prodotto. La manopola è infatti stata realizzata al fine di creare il montaggio dalla parte interna del contenitore. Questo fatto, oltre a migliorare l'estetica, permette una ritenuta della manopola evitando la sua perdita nel momento in cui il prodotto è installato. Il montaggio del circuito stampato avviene sul contenitore. Questo fatto permette la rapida sostituzione dei dispositivi in caso di necessità e facilita il montaggio/smontaggio del contenitore. La base è stata progettata per garantire il montaggio a muro o su scatola di derivazione da 55mm (standard internazionale) o tipo 503 (standard italiano).

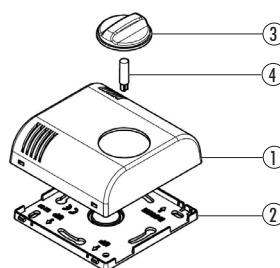
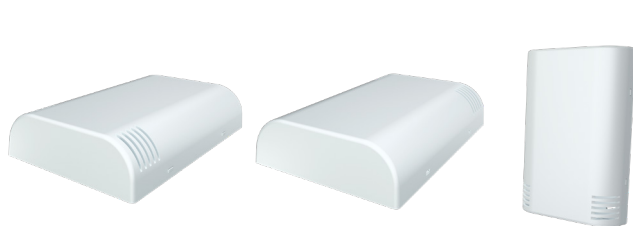
THERMO 120**Wall mounting enclosure for Building Automation and HVAC**

Material: Self-extinguishing ABS UL94V-0

Colour: White

FEATURES

The Thermo enclosure is available complete with handle. During its design great attention has been given to the aesthetic design and to the product practicality. The handle has been created to allow an inside mounting of the enclosure. As well as improving the aesthetic, this allows a stronger fitting of the handle avoiding its loss while the product is being installed. The pcbs are mounted on the enclosure allowing a rapid substitution of the devices when needed and facilitating the assembling/disassembling of the enclosure. The base has been designed to allow wall mounting assembly or the mounting on a standard enclosure of 55mm (international standard) or of type 503 (Italian standard).

**Descrizione/Description:**

- 1) Coperchio/Cover
- 2) Base/Base
- 3) Manopola*/Knob*
- 4) Perno*/Pin*

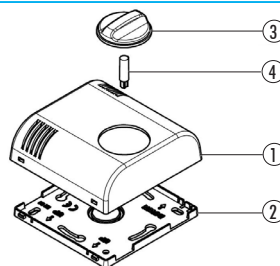
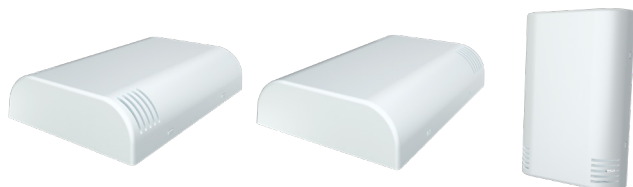
* Solo per versione con manopola
Only for version with knob

Contenitore completo / Complete enclosure**CODICE / CODE COLORE / COLOUR DESCRIZIONE/DESCRIPTION**

CODICE / CODE	COLORE / COLOUR	DESCRIZIONE/DESCRIPTION
61.6040000	Bianco/White	Tthermo 120 completo con ventilazione/Thermo 120 with ventilation complete

Il kit comprende: il Kit comprende 1 base, 1 coperchio

The kit includes: kit includes 1 base, 1 cover

**Descrizione/Description:**

- 1) Coperchio/Cover
- 2) Base/Base
- 3) Manopola*/Knob*
- 4) Perno*/Pin*

* Solo per versione con manopola
Only for version with knob

Contenitore completo / Complete enclosure**CODICE / CODE COLORE / COLOUR DESCRIZIONE/DESCRIPTION**

CODICE / CODE	COLORE / COLOUR	DESCRIZIONE/DESCRIPTION
61.6070000	Bianco/White	Thermo 120 completo con ventilazione tipo con torrette/Thermo 120 with ventilation spacers type complete

Il kit comprende: il Kit comprende 1 base, 1 coperchio

The kit includes: kit includes 1 base, 1 cover

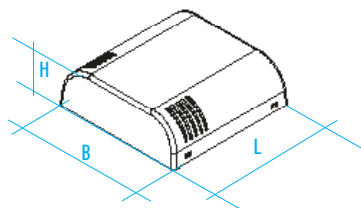
CONFEZIONE N° PCS/KIT: 50
PACKAGING N° PCS/KIT:

PESO DELLA CONFEZIONE: 2,65 kg
PACKAGING WEIGHT:

MINIMO ACQUISTABILE: 1
MINIMUM ORDER:

PESO DEL PEZZO KIT: 45 gr
KIT WEIGHT:

DIMENSIONI B/B DIMENSIONS: 80 mm
DIMENSIONI L/L DIMENSIONS: 120 mm
DIMENSIONI H/H DIMENSIONS: 25 mm

**ACCESSORI/ACCESSORIES**

P. 21

THERMO 120

Contenitore da parete per la Building Automation e HVAC

Materiale: ABS autoestinguente UL94V-0

Colore: Bianco

CARATTERISTICHE

Il contenitore Thermo è fornibile completo di manopola. Grande attenzione è stata data durante la progettazione all'estetica e alla funzionalità del prodotto. La manopola è infatti stata realizzata al fine di creare il montaggio dalla parte interna del contenitore. Questo fatto, oltre a migliorare l'estetica, permette una ritenuta della manopola evitando la sua perdita nel momento in cui il prodotto è installato. Il montaggio del circuito stampato avviene sul contenitore. Questo fatto permette la rapida sostituzione dei dispositivi in caso di necessità e facilita il montaggio/smontaggio del contenitore. La base è stata progettata per garantire il montaggio a muro o su scatola di derivazione da 55mm (standard internazionale) o tipo 503 (standard italiano).

THERMO 120

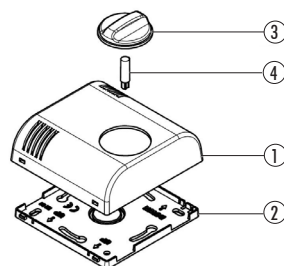
Wall mounting enclosure for Building Automation and HVAC

Material: Self-extinguishing ABS UL94V-0

Colour: White

FEATURES

The Thermo enclosure is available complete with handle. During its design great attention has been given to the aesthetic design and to the product practicality. The handle has been created to allow an inside mounting of the enclosure. As well as improving the aesthetic, this allows a stronger fitting of the handle avoiding its loss while the product is being installed. The pcs are mounted on the enclosure allowing a rapid substitution of the devices when needed and facilitating the assembling/disassembling of the enclosure. The base has been designed to allow wall mounting assembly or the mounting on a standard enclosure of 55mm (international standard) or of type 503 (Italian standard).



Descrizione/Description:

- 1) Coperchio/Cover
- 2) Base/Base
- 3) Manopola*/Knob*
- 4) Perno*/Pin*

* Solo per versione con manopola
Only for version with knob

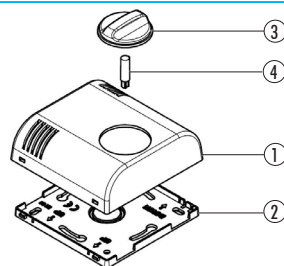
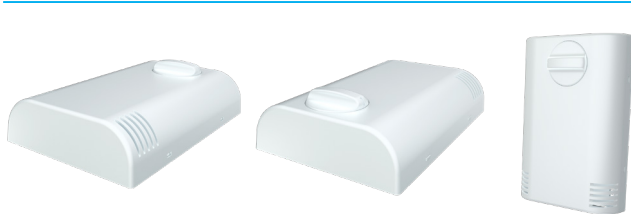
Contenitore completo / Complete enclosure

CODICE / CODE	COLORE / COLOUR	DESCRIZIONE/DESCRIPTION
---------------	-----------------	-------------------------

61.6051000	Bianco/White	Thermo 120 completo con manopola ø30 senza ventilazione/Thermo 120 with knob ø30 without ventilation complete
------------	--------------	---

Il kit comprende: il Kit comprende 1 base, 1 coperchio., 1 manopola e 1 perno

The kit includes: kit includes 1 base, 1 cover, 1 knob end 1 pin



Descrizione/Description:

- 1) Coperchio/Cover
- 2) Base/Base
- 3) Manopola*/Knob*
- 4) Perno*/Pin*

* Solo per versione con manopola
Only for version with knob

Contenitore completo / Complete enclosure

CODICE / CODE	COLORE / COLOUR	DESCRIZIONE/DESCRIPTION
---------------	-----------------	-------------------------

61.6091000	Bianco/White	Thermo 120 completo con manopola ø30 senza ventilazione tipo con torrette/Thermo 120 with knob ø30 without ventilation spacers type complete
------------	--------------	--

Il kit comprende: il Kit comprende 1 base, 1 coperchio., 1 manopola e 1 perno

The kit includes: kit includes 1 base, 1 cover, 1 knob end 1 pin

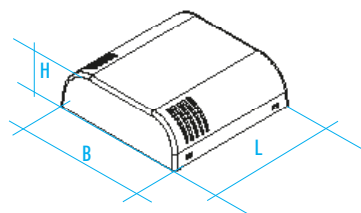
CONFEZIONE N° PCS/KIT: 50
PACKAGING N° PCS/KIT:

PESO DELLA CONFEZIONE: 2,90 kg
PACKAGING WEIGHT:

MINIMO ACQUISTABILE: 1
MINIMUM ORDER:

PESO DEL PEZZO KIT: 55 gr
KIT WEIGHT:

DIMENSIONI B/B DIMENSIONS: 80 mm
DIMENSIONI L/L DIMENSIONS: 120 mm
DIMENSIONI H/H DIMENSIONS: 25 mm



ACCESSORI/ACCESSORIES



P. 21

THERMO 120 CSF**Contenitore da parete per la Building Automation e HVAC**

Materiale: ABS autoestinguente UL94V-0

Colore: Bianco

CARATTERISTICHE

Il contenitore Thermo è fornibile completo di manopola. Grande attenzione è stata data durante la progettazione all'estetica e alla funzionalità del prodotto. La manopola è infatti stata realizzata al fine di creare il montaggio dalla parte interna del contenitore. Questo fatto, oltre a migliorare l'estetica, permette una ritenuta della manopola evitando la sua perdita nel momento in cui il prodotto è installato. Il montaggio del circuito stampato avviene sul contenitore. Questo fatto permette la rapida sostituzione dei dispositivi in caso di necessità e facilita il montaggio/smontaggio del contenitore. La base è stata progettata per garantire il montaggio a muro o su scatola di derivazione da 55mm (standard internazionale) o tipo 503 (standard italiano).

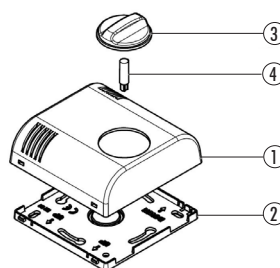
THERMO 120 CSF**Wall mounting enclosure for Building Automation and HVAC**

Material: Self-extinguishing ABS UL94V-0

Colour: White

FEATURES

The Thermo enclosure is available complete with handle. During its design great attention has been given to the aesthetic design and to the product practicality. The handle has been created to allow an inside mounting of the enclosure. As well as improving the aesthetic, this allows a stronger fitting of the handle avoiding its loss while the product is being installed. The pcbs are mounted on the enclosure allowing a rapid substitution of the devices when needed and facilitating the assembling/disassembling of the enclosure. The base has been designed to allow wall mounting assembly or the mounting on a standard enclosure of 55mm (international standard) or of type 503 (Italian standard).

**Descrizione/Description:**

- 1) Coperchio/Cover
- 2) Base/Base
- 3) Manopola*/Knob*
- 4) Perno*/Pin*

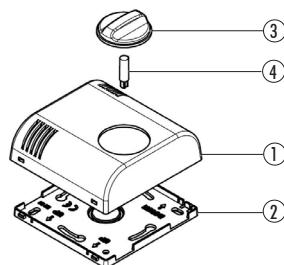
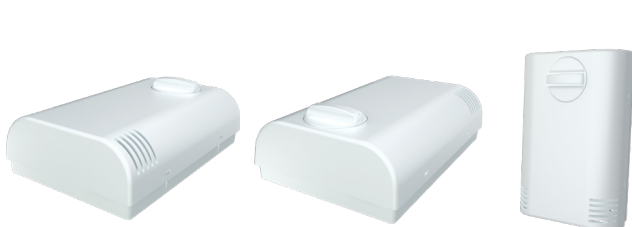
* Solo per versione con manopola
Only for version with knob

Contenitore completo / Complete enclosure**CODICE / CODE COLORE / COLOUR DESCRIZIONE/DESCRIPTION**

CODICE / CODE	COLORE / COLOUR	DESCRIZIONE/DESCRIPTION
61.6051003	Bianco/White	Thermo 120 completo con manopola ø30 senza ventilazione tipo CSF/Thermo 120 with knob ø30 without ventilation CSF type complete

Il kit comprende: il Kit comprende 1 base, 1 coperchio., 1 manopola e 1 perno

The kit includes: kit includes 1 base, 1 cover, 1 knob end 1 pin

**Descrizione/Description:**

- 1) Coperchio/Cover
- 2) Base/Base
- 3) Manopola*/Knob*
- 4) Perno*/Pin*

* Solo per versione con manopola
Only for version with knob

Contenitore completo / Complete enclosure**CODICE / CODE COLORE / COLOUR DESCRIZIONE/DESCRIPTION**

CODICE / CODE	COLORE / COLOUR	DESCRIZIONE/DESCRIPTION
61.6050003	Bianco/White	Thermo 120 completo con manopola ø30 e ventilazione tipo CSF/Thermo 120 with knob ø30 and ventilation CSF type complete

Il kit comprende: il Kit comprende 1 base, 1 coperchio., 1 manopola e 1 perno

The kit includes: kit includes 1 base, 1 cover, 1 knob end 1 pin

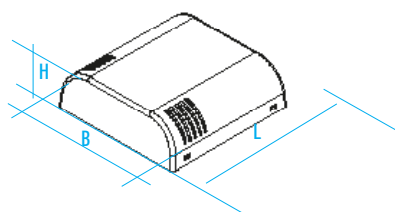
CONFEZIONE N° PCS/KIT: 40
PACKAGING N° PCS/KIT:

PESO DELLA CONFEZIONE: 2,55 kg
PACKAGING WEIGHT:

MINIMO ACQUISTABILE: 1
MINIMUM ORDER:

PESO DEL PEZZO KIT: 60 gr
KIT WEIGHT:

DIMENSIONI B/B DIMENSIONS: 80 mm
DIMENSIONI L/L DIMENSIONS: 120 mm
DIMENSIONI H/H DIMENSIONS: 35 mm

**ACCESSORI/ACCESSORIES**

P. 21

THERMO 120

Contenitore da parete per la Building Automation e HVAC

Materiale: ABS autoestinguente

Colore: Bianco

CARATTERISTICHE

Il contenitore Thermo è fornibile completo di manopola. Grande attenzione è stata data durante la progettazione all'estetica e alla funzionalità del prodotto. La manopola è infatti stata realizzata al fine di creare il montaggio dalla parte interna del contenitore. Questo fatto, oltre a migliorare l'estetica, permette una ritenuta della manopola evitando la sua perdita nel momento in cui il prodotto è installato. Il montaggio del circuito stampato avviene sul contenitore. Questo fatto permette la rapida sostituzione dei dispositivi in caso di necessità e facilita il montaggio/smontaggio del contenitore. La base è stata progettata per garantire il montaggio a muro o su scatola di derivazione da 55mm (standard internazionale) o tipo 503 (standard italiano).

THERMO 120

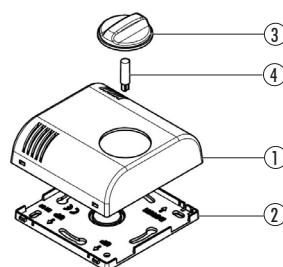
Wall mounting enclosure for Building Automation and HVAC

Material: Self-extinguishing ABS UL94V-0

Colour: White

FEATURES

The Thermo enclosure is available complete with handle. During its design great attention has been given to the aesthetic design and to the product practicality. The handle has been created to allow an inside mounting of the enclosure. As well as improving the aesthetic, this allows a stronger fitting of the handle avoiding its loss while the product is being installed. The pcbs are mounted on the enclosure allowing a rapid substitution of the devices when needed and facilitating the assembling/disassembling of the enclosure. The base has been designed to allow wall mounting assembly or the mounting on a standard enclosure of 55mm (international standard) or of type 503 (Italian standard).



Descrizione/Description:

- 1) Coperchio/Cover
- 2) Base/Base
- 3) Manopola*/Knob*
- 4) Perno*/Pin*

* Solo per versione con manopola
Only for version with knob

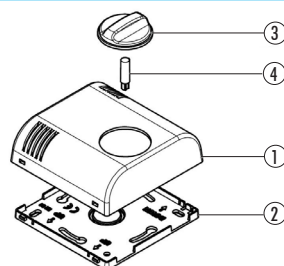
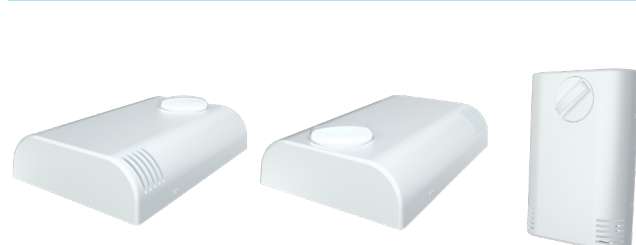
Contenitore completo / Complete enclosure

CODICE / CODE	COLORE / COLOUR	DESCRIZIONE/DESCRIPTION
---------------	-----------------	-------------------------

61.6050000	Bianco/White	Thermo 120 completo con manopola ø30 e ventilazione/Thermo 120 with knob ø30 and ventilation complete
------------	--------------	---

Il kit comprende: il Kit comprende 1 base, 1 coperchio., 1 manopola e 1 perno

The kit includes: kit includes 1 base, 1 cover, 1 knob end 1 pin



Descrizione/Description:

- 1) Coperchio/Cover
- 2) Base/Base
- 3) Manopola*/Knob*
- 4) Perno*/Pin*

* Solo per versione con manopola
Only for version with knob

Contenitore completo / Complete enclosure

CODICE / CODE	COLORE / COLOUR	DESCRIZIONE/DESCRIPTION
---------------	-----------------	-------------------------

61.6090000	Bianco/White	Thermo 120 completo con manopola ø30 e ventilazione tipo con torrette/Thermo 120 with knob ø30 and ventilation spacers type complete
------------	--------------	--

Il kit comprende: il Kit comprende 1 base, 1 coperchio., 1 manopola e 1 perno

The kit includes: kit includes 1 base, 1 cover, 1 knob end 1 pin

CONFEZIONE N° PCS/KIT: 50
PACKAGING N° PCS/KIT:

PESO DELLA CONFEZIONE: 2,90 kg
PACKAGING WEIGHT:

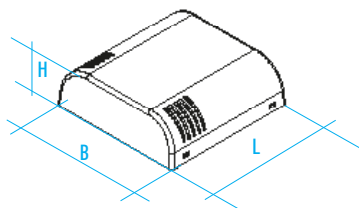
MINIMO ACQUISTABILE: 1
MINIMUM ORDER:

PESO DEL PEZZO KIT: 55 gr
KIT WEIGHT:

DIMENSIONI B/B DIMENSIONS: 80 mm

DIMENSIONI L/L DIMENSIONS: 120 mm

DIMENSIONI H/H DIMENSIONS: 25 mm



ACCESSORI/ACCESSORIES



P. 21

THERMO 120 THERMO

ITALTRONIC

THERMO 120 CSF**Contenitore da parete per la Building Automation e HVAC**

Materiale: ABS autoestinguente UL94V-0

Colore: Bianco

CARATTERISTICHE

Il contenitore Thermo è fornibile completo di manopola. Grande attenzione è stata data durante la progettazione all'estetica e alla funzionalità del prodotto. La manopola è infatti stata realizzata al fine di creare il montaggio dalla parte interna del contenitore. Questo fatto, oltre a migliorare l'estetica, permette una ritenuta della manopola evitando la sua perdita nel momento in cui il prodotto è installato. Il montaggio del circuito stampato avviene sul contenitore. Questo fatto permette la rapida sostituzione dei dispositivi in caso di necessità e facilita il montaggio/smontaggio del contenitore. La base è stata progettata per garantire il montaggio a muro o su scatola di derivazione da 55mm (standard internazionale) o tipo 503 (standard italiano).

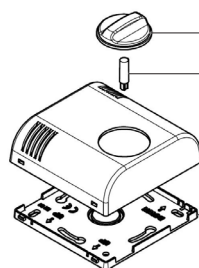
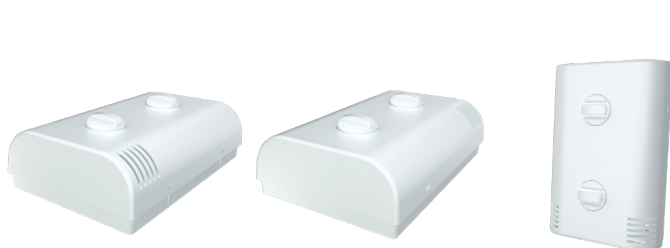
THERMO 120 CSF**Wall mounting enclosure for Building Automation and HVAC**

Material: Self-extinguishing ABS UL94V-0

Colour: White

FEATURES

The Thermo enclosure is available complete with handle. During its design great attention has been given to the aesthetic design and to the product practicality. The handle has been created to allow an inside mounting of the enclosure. As well as improving the aesthetic, this allows a stronger fitting of the handle avoiding its loss while the product is being installed. The pcs are mounted on the enclosure allowing a rapid substitution of the devices when needed and facilitating the assembling/disassembling of the enclosure. The base has been designed to allow wall mounting assembly or the mounting on a standard enclosure of 55mm (international standard) or of type 503 (Italian standard).

**Descrizione/Description:**

- 1) Coperchio/Cover
- 2) Base/Base
- 3) Manopola*/Knob*
- 4) Perno*/Pin*

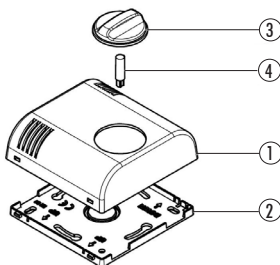
* Solo per versione con manopola
Only for version with knob

Contenitore completo / Complete enclosure**CODICE / CODE COLORE / COLOUR DESCRIZIONE/DESCRIPTION**

CODICE / CODE	COLORE / COLOUR	DESCRIZIONE/DESCRIPTION
61.6052103	Bianco/White	Thermo 120 completo con 2 manopole e ventilazione tipo CSF/Thermo 120 with 2x knob ø20 and ventilation CSF type complete

Il kit comprende: il Kit comprende 1 base, 1 coperchio., 2 manopola e 2 perno

The kit includes: kit includes 1 base, 1 cover, 2 knob end 2 pin

**Descrizione/Description:**

- 1) Coperchio/Cover
- 2) Base/Base
- 3) Manopola*/Knob*
- 4) Perno*/Pin*

* Solo per versione con manopola
Only for version with knob

Contenitore completo / Complete enclosure**CODICE / CODE COLORE / COLOUR DESCRIZIONE/DESCRIPTION**

CODICE / CODE	COLORE / COLOUR	DESCRIZIONE/DESCRIPTION
61.6053103	Bianco/White	Thermo 120 completo con 2 manopole ø30 e ventilazione tipo CSF/Thermo 120 with 2x knob ø30 mm and ventilation CSF type complete

Il kit comprende: il Kit comprende 1 base, 1 coperchio., 2 manopola e 2 perno

The kit includes: kit includes 1 base, 1 cover, 2 knob end 2 pin

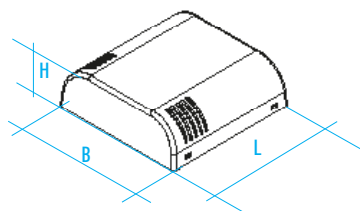
CONFEZIONE N° PCS/KIT: 40
PACKAGING N° PCS/KIT:

PESO DELLA CONFEZIONE: 2,75 kg
PACKAGING WEIGHT:

MINIMO ACQUISTABILE: 1
MINIMUM ORDER:

PESO DEL PEZZO KIT: 65 gr
KIT WEIGHT:

DIMENSIONI B/B DIMENSIONS: 80 mm
DIMENSIONI L/L DIMENSIONS: 120 mm
DIMENSIONI H/H DIMENSIONS: 35 mm

**ACCESSORI/ACCESSORIES**

P. 21

THERMO 120

Contenitore da parete per la Building Automation e HVAC

Materiale: ABS autoestinguente UL94V-0

Colore: Bianco

CARATTERISTICHE

Il contenitore Thermo è fornibile completo di manopola. Grande attenzione è stata data durante la progettazione all'estetica e alla funzionalità del prodotto. La manopola è infatti stata realizzata al fine di creare il montaggio dalla parte interna del contenitore. Questo fatto, oltre a migliorare l'estetica, permette una ritenuta della manopola evitando la sua perdita nel momento in cui il prodotto è installato. Il montaggio del circuito stampato avviene sul contenitore. Questo fatto permette la rapida sostituzione dei dispositivi in caso di necessità e facilita il montaggio/smontaggio del contenitore. La base è stata progettata per garantire il montaggio a muro o su scatola di derivazione da 55mm (standard internazionale) o tipo 503 (standard italiano).

THERMO 120

Wall mounting enclosure for Building Automation and HVAC

Material: Self-extinguishing ABS UL94V-0

Colour: White

FEATURES

The Thermo enclosure is available complete with handle. During its design great attention has been given to the aesthetic design and to the product practicality. The handle has been created to allow an inside mounting of the enclosure. As well as improving the aesthetic, this allows a stronger fitting of the handle avoiding its loss while the product is being installed. The pcbs are mounted on the enclosure allowing a rapid substitution of the devices when needed and facilitating the assembling/disassembling of the enclosure. The base has been designed to allow wall mounting assembly or the mounting on a standard enclosure of 55mm (international standard) or of type 503 (Italian standard).



Descrizione/Description:

- 1) Coperchio/Cover
- 2) Base/Base
- 3) Manopola*/Knob*
- 4) Perno*/Pin*

* Solo per versione con manopola
Only for version with knob

Contenitore completo / Complete enclosure

CODICE / CODE	COLORE / COLOUR	DESCRIZIONE/DESCRIPTION
---------------	-----------------	-------------------------

61.6052000	Bianco/White	Cont. Thermo serie 120 con 2 manopole ø20 e ventilazione/Thermo 120 with 2x knob ø20 and ventilation complete
------------	--------------	---

Il kit comprende: il Kit comprende 1 base, 1 coperchio., 2 manopola e 2 perno

The kit includes: kit includes 1 base, 1 cover, 2 knob end 2 pin



Descrizione/Description:

- 1) Coperchio/Cover
- 2) Base/Base
- 3) Manopola*/Knob*
- 4) Perno*/Pin*

* Solo per versione con manopola
Only for version with knob

Contenitore completo / Complete enclosure

CODICE / CODE	COLORE / COLOUR	DESCRIZIONE/DESCRIPTION
---------------	-----------------	-------------------------

61.6092200	Bianco/White	Thermo 120 completo con 2 manopole e ventilazione tipo con torrette/Thermo 120 with 2x knob ø20 and ventilation spacers type complete
------------	--------------	---

Il kit comprende: il Kit comprende 1 base, 1 coperchio., 2 manopola e 2 perno

The kit includes: kit includes 1 base, 1 cover, 2 knob end 2 pin

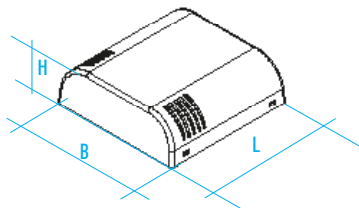
CONFEZIONE N° PCS/KIT: 50
PACKAGING N° PCS/KIT:

PESO DELLA CONFEZIONE: 3,15 kg
PACKAGING WEIGHT:

MINIMO ACQUISTABILE: 1
MINIMUM ORDER:

PESO DEL PEZZO KIT: 60 gr
KIT WEIGHT:

DIMENSIONI B/B DIMENSIONS: 80 mm
DIMENSIONI L/L DIMENSIONS: 120 mm
DIMENSIONI H/H DIMENSIONS: 25 mm



ACCESSORI/ACCESSORIES



P. 21

THERMO 120**Contenitore da parete per la Building Automation e HVAC**

Materiale: ABS autoestinguente UL94V-0

Colore: Bianco

CARATTERISTICHE

Il contenitore Thermo è fornibile completo di manopola. Grande attenzione è stata data durante la progettazione all'estetica e alla funzionalità del prodotto. La manopola è infatti stata realizzata al fine di creare il montaggio dalla parte interna del contenitore. Questo fatto, oltre a migliorare l'estetica, permette una ritenuta della manopola evitando la sua perdita nel momento in cui il prodotto è installato. Il montaggio del circuito stampato avviene sul contenitore. Questo fatto permette la rapida sostituzione dei dispositivi in caso di necessità e facilita il montaggio/smontaggio del contenitore. La base è stata progettata per garantire il montaggio a muro o su scatola di derivazione da 55mm (standard internazionale) o tipo 503 (standard italiano).

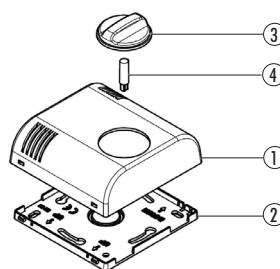
THERMO 120**Wall mounting enclosure for Building Automation and HVAC**

Material: Self-extinguishing ABS UL94V-0

Colour: White

FEATURES

The Thermo enclosure is available complete with handle. During its design great attention has been given to the aesthetic design and to the product practicality. The handle has been created to allow an inside mounting of the enclosure. As well as improving the aesthetic, this allows a stronger fitting of the handle avoiding its loss while the product is being installed. The pcs are mounted on the enclosure allowing a rapid substitution of the devices when needed and facilitating the assembling/disassembling of the enclosure. The base has been designed to allow wall mounting assembly or the mounting on a standard enclosure of 55mm (international standard) or of type 503 (Italian standard).

**Descrizione/Description:**

- 1) Coperchio/Cover
- 2) Base/Base
- 3) Manopola*/Knob*
- 4) Perno*/Pin*

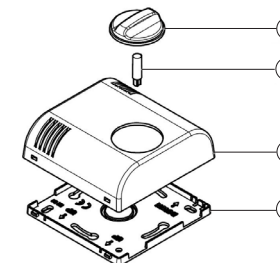
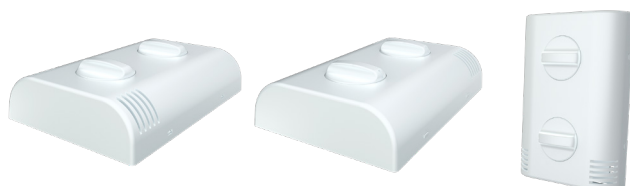
* Solo per versione con manopola
Only for version with knob

Contenitore completo / Complete enclosure**CODICE / CODE COLORE / COLOUR DESCRIZIONE/DESCRIPTION**

CODICE / CODE	COLORE / COLOUR	DESCRIZIONE/DESCRIPTION
61.6053000	Bianco/White	Thermo 120 completo con 2 manopole ø30 e ventilazione/Thermo 120 with 2x knob ø30 mm and ventilation complete

Il kit comprende: il Kit comprende 1 base, 1 coperchio., 1 manopola e 1 perno

The kit includes: kit includes 1 base, 1 cover, 1 knob end 1 pin

**Descrizione/Description:**

- 1) Coperchio/Cover
- 2) Base/Base
- 3) Manopola*/Knob*
- 4) Perno*/Pin*

* Solo per versione con manopola
Only for version with knob

Contenitore completo / Complete enclosure**CODICE / CODE COLORE / COLOUR DESCRIZIONE/DESCRIPTION**

CODICE / CODE	COLORE / COLOUR	DESCRIZIONE/DESCRIPTION
61.6092100	Bianco/White	Thermo 120 completo con 2 manopole ø30 e ventilazione tipo con torrette/Thermo 120 with 2x knob ø30 mm and ventilation spacers type complete

Il kit comprende: il Kit comprende 1 base, 1 coperchio., 1 manopola e 1 perno

The kit includes: kit includes 1 base, 1 cover, 1 knob end 1 pin

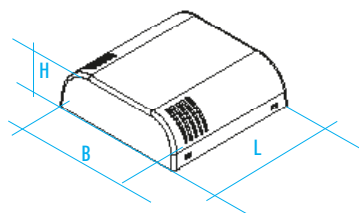
CONFEZIONE N° PCS/KIT: 50
PACKAGING N° PCS/KIT:

PESO DELLA CONFEZIONE: 3,15 kg
PACKAGING WEIGHT:

MINIMO ACQUISTABILE: 1
MINIMUM ORDER:

PESO DEL PEZZO KIT: 60 gr
KIT WEIGHT:

DIMENSIONI B/B DIMENSIONS: 80 mm
DIMENSIONI L/L DIMENSIONS: 120 mm
DIMENSIONI H/H DIMENSIONS: 25 mm

**ACCESSORI/ACCESSORIES**

P. 21

MANOPOLA/HANDLE
ø30 mm



①

MANOPOLA/HANDLE
VERSIONE SPECIALE/ SPECIAL VERSION
ø30 mm



②

MANOPOLA/HANDLE
ø20 mm H-STD



③

PERNO/PIN



④

Accessori / Accessories

CODICE/CODE	REF	DESCRIZIONE/DESCRIPTION
P61603000M	①	Manopola ø30 mm H-STD/Handle ø30 mm H-STD
P61603001M	②	Manopola ø30 mm SPECIAL VERSION/Handle ø30 mm SPECIAL VERSION
C61603000M	③	Manopola ø20 mm H-STD/Handle ø20 mm H-STD
P61603000P	④	Perno/Pin

VERSIONE SPECIALE SU RICHIESTA/SPECIAL VERSION ON REQUEST

THERMO 120
con display/with display



①



②



③



④



⑤



⑥

Versione speciale su richiesta / Special version on request

CODICE / CODE	REF	DESCRIZIONE/DESCRIPTION
61.6040002	①	Thermo 120 con pannello display/Thermo 120 with display panel
61.6090004	②	Thermo 120 con pannello display, fissaggio PCB sulla base/Thermo 120 with display panel, Spacerse Type
61.6044000	③	Thermo 120 con pannello display, base CSF18/Thermo 120 with display panel, CSF type
61.6040012	④	Thermo 120 con portabatteria e pannello display/ Thermo 120 with display panel and battery support
61.6090014	⑤	Thermo 120 con portabatteria pannello display fissaggio PCB sulla base/ Thermo 120 with display panel, Spacerse Type and battery support
61.6044010	⑥	Thermo 120 con portabatteria pannello display base CSF18/ Thermo 120 with display panel, CSF type and battery support

- 1) Il kit comprende: 1 base, 1 coperchio, 1 pannello trasparente.
- 2) Il kit comprende: 1 base, 1 coperchio, 1 pannello trasparente.
- 3) Il kit comprende: 1 base, 1 coperchio, 1 pannello trasparente.
- 4) Il kit comprende: 1 base, 1 coperchio, 1 pannello trasparente, 1 supporto batteria.
- 5) Il kit comprende: 1 base, 1 coperchio, 1 pannello trasparente, 1 supporto batteria.
- 6) Il kit comprende: 1 base, 1 coperchio, 1 pannello trasparente, 1 supporto batteria.

- 1) The kit includes: 1 base, 1 cover, 1 transparent panel.
- 2) The kit includes: 1 base, 1 cover, 1 transparent panel.
- 3) The kit includes: 1 base, 1 cover, 1 transparent panel.
- 4) The kit includes: 1 base, 1 cover, 1 transparent panel, 1 battery support.
- 5) The kit includes: 1 base, 1 cover, 1 transparent panel, 1 battery support.
- 6) The kit includes: 1 base, 1 cover, 1 transparent panel, 1 battery support.

COLORI SPECIALI

Stampa e plastica colorata

SPECIAL COLOR

Print & colored plastic



CONTENITORI OEM THERMO VERNICIATI TUTTO INCLUSO

ITALTRONIC offre la possibilità di acquistare i contenitori della Serie THERMO verniciati in accordo con la lista RAL disponibile su richiesta al nostro ufficio tecnico. La verniciatura è di altissima qualità, è disponibile il listino prezzi del contenitore completo di verniciatura, delle altre finiture disponibili come lavorazione meccanica CNC, stampa digitale o stampa tampografica.



OEM THERMO PAINTED ENCLOSURES ALL-INCLUSIVE SERVICE

ITALTRONIC offers you the opportunity to purchase enclosures in the THERMO series painted in RAL colours on the list available upon request from our technical department. Painting is of the highest quality. A price list is available for enclosures, which includes painting and other finishes such as CNC machining or digital printing and/or tampon printing.



LAVORAZIONE MECCANICA CNC E STAMPA

ITALTRONIC è in grado di modificare contenitori THERMO tramite lavorazioni con macchina a controllo numerico o tramite un processo di tranciatura interna. Italtronic è inoltre in grado di stampare sulla superficie del vostro THERMO (pannelli o contenitori) con serigrafie, tampografie o stampa laser. Stiamo migliorando questo reparto speciale anno dopo anno con diversi investimenti offrendo molti vantaggi:

- Servizio a basso costo
- Totale garanzia del prodotto finito
- Servizio di campionatura gratuita
- Assistenza tecnica con disegno preliminare 3D e DWG finale.

Italtronic parla di "low cost" perché ha ridotto a zero i costi di logistica e movimentazione tramite il sistema di qualità la sinergia interna tra i reparti fino al confezionamento finale. I clienti possono ottenere maggiori vantaggi se decidono di richiedere la finitura dei loro prodotti con stampe o pellicole adesive.

CONTENITORI OEM THERMO TUTTO INCLUSO

ITALTRONIC offre il servizio all included per i contenitori della serie THERMO completi di verniciatura o delle altre finiture disponibili come lavorazione meccanica CNC, stampa digitale o infine stampa tampografica. Richiedete il listino prezzi e la lista dei colori RAL disponibili. Vi preghiamo di fornirci i disegni di lavorazione CNC e la bozza della grafica che volete ottenere. Vi forniremo in tempi brevi offerta e campionatura gratuita.



PRINTING & CNC MACHINING

ITALTRONIC can modify THERMO enclosures with CNC machining or with an internal punching process. Italtronic can also print on the surface of your THERMO (panels or enclosures) with silk-screen / tampon printing or laser marking systems. We are improving this special department, year by year, with different investments. We offer many advantages:

- Low cost service
- 100% warranty for the finished product.
- Free sample service
- Technical assistance with preliminary drawing 3D and final DWG

The service is low-cost because Italtronic has reduced logistics and handling costs to zero, using our Quality System and in-house synergy between departments up to the final packaging process. Customers can obtain more advantages if they ask Italtronic to finish their products with printing or adhesive films.

OEM THERMO ALL-INCLUSIVE SERVICE

ITALTRONIC offers an all-inclusive service for all THERMO series enclosures including painting and other finishes available such as CNC machining or digital printing and/or tampon printing. Ask for the price list and the list of RAL colours available. Please provide drawings of CNC machining and a draft of the graphics you have chosen: We will send you our offer as soon as possible and provide free samples.



FINISHING SERVICE

ITALTRONIC è da tempo impegnata nella fornitura dei propri contenitori completi di servizi aggiuntivi vari per il completamento dei prodotti esteticamente e meccanicamente. Per fare ciò si è dotato di un ufficio tecnico che può tradurre le note della clientela in disegni esecutivi prima e in campionature per la valutazione finale della corrispondenza al progetto.

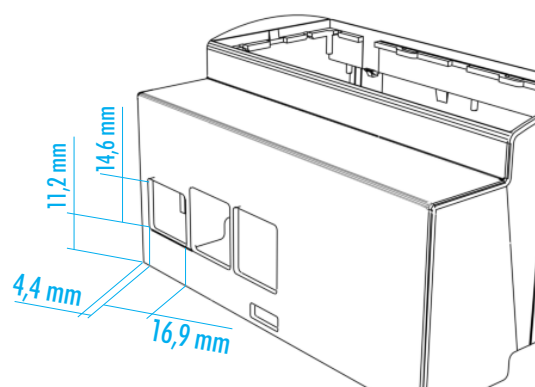
Alcuni servizi sono completamente GRATUITI, cioè quando il cliente fornisce dei documenti tecnici già conformi al post process che ITALTRONIC dovrà fare, altri invece sono a pagamento: generalmente quando ITALTRONIC deve sviluppare un progetto sui propri contenitori oppure adattare le informazioni ricevute agli STANDARD necessari per avviare la produzione.

Qui di seguito troverete una semplice traccia di quelle che sono le richieste minime di ITALTRONIC affinché la gestione possa essere veloce, semplice e gratuita, fatto salvo i costi di attrezzatura di base; altrimenti saranno addebitati i costi relativi alle attività svolte dai tecnici ITALTRONIC al puro costo aziendale.

PERSONALIZZAZIONE MECCANICA

Siamo in grado di fornire un servizio di personalizzazione meccanica del prodotto con l'ausilio di macchine per fresatura CNC, taglio e tranciatrice.

Lavorazioni meccaniche su superfici: ABS, PC/ABS, PPO, PC, PMMA, PA



SPECIFICHE TECNICHE RICHIESTE

File: .dwg, .dxf o STEP

Dimensioni: Scala 1:1

In caso contrario, verranno addebitati i costi in base alla complessità nel creare un file di lavorazione. Come modello per la creazione di un file abbiamo bisogno di un disegno/schizzo che contenga tutte le dimensioni di lavorazione pertinenti.

EXTRA COST



OK



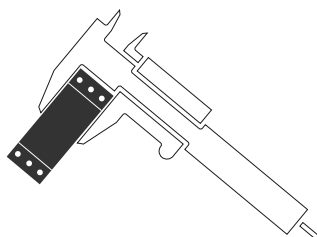
EXTRA COST



SPECIFICHE TECNICHE GARANTITE

Centraggio delle lavorazioni

La centratura di tutte le lavorazioni eseguite da Italtronic è sottoposta a un controllo finale con uno strumento semplice come il calibro.



FINISHING SERVICE

For years ITALTRONIC has been working to supply its enclosures with the various additional services to complete the products both externally and mechanically. To do this, we have set up our technical office that is able to translate our customers' notes into initial project drawings and samples to enable a final evaluation of whether they correspond to the project.

Some services are FREE OF CHARGE, i.e. when the customer gives us the technical documents that already conform to the post processing ITALTRONIC has to do, while others are for a fee: usually when ITALTRONIC has to develop a project on its own enclosures, or adapt the information received to the necessary production STANDARDS.

Below you will find a simple guide of the ITALTRONIC minimum requests so that the process can be quick, simple and free, apart from the basic equipment costs, otherwise we will charge you for the work of our ITALTRONIC technicians at the pure cost price.

MECHANICAL PERSONALIZATION

We can supply a product mechanical personalization service with the aid of milling, CNC, cutting and trenching machines.

Mechanical processing: on ABS, PC/ABS, PPO, PC, PMMA, PA surfaces

TECHNICAL SPECS REQUEST

File: .dwg, .dxf o STEP

Dimensions: 1:1 scale

Otherwise, additional costs will be charged, according to the complexity of the print file preparation. As guideline for the final print file, we need to have a drawing / sketch showing all pertinent working dimensions.

GUARANTEED TECHNICAL SPECS

Centring the work

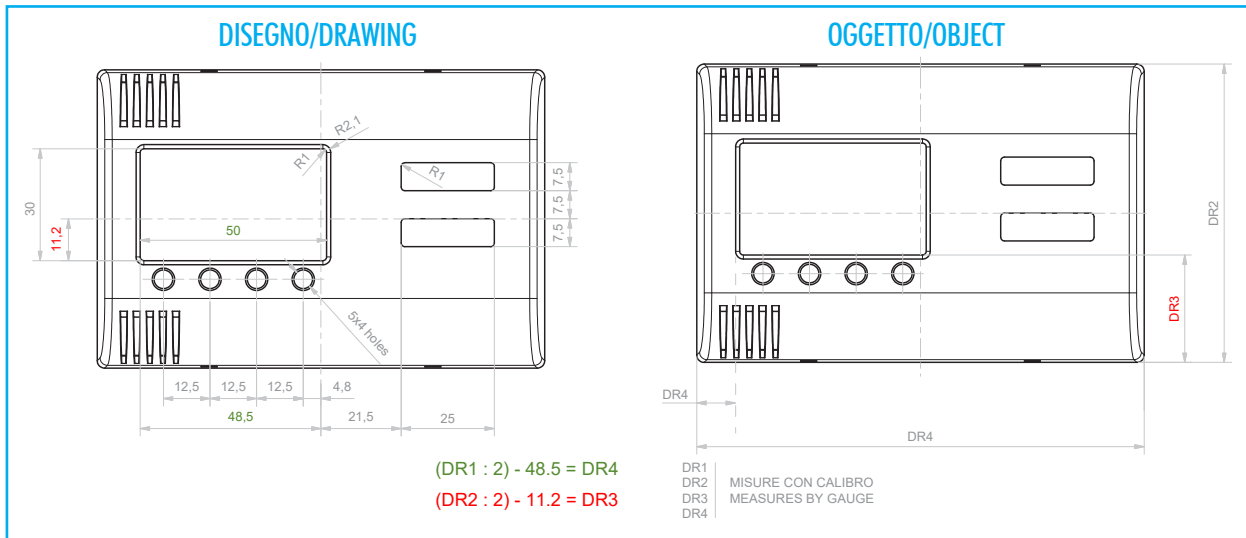
The centring for all the work by Italtronic undergoes a final control using a simple tool, like a gauge.

COME QUOTARE E CONTROLLARE LE MISURE DELLE LAVORAZIONI

Qui sotto riportiamo un esempio di come possono essere eseguite delle misure affinché risultino centrate con altri processi, come quello di STAMPA, e siano ortogonali ai piani di riferimento dei nostri prodotti.

HOW TO QUOTE AND TO CHECK THE MACHINING DIMENSIONS

Below is an example of how the measurements can be taken so that they are centred with other processes, such as PRINT, and are at right angles to the reference surfaces of our products.

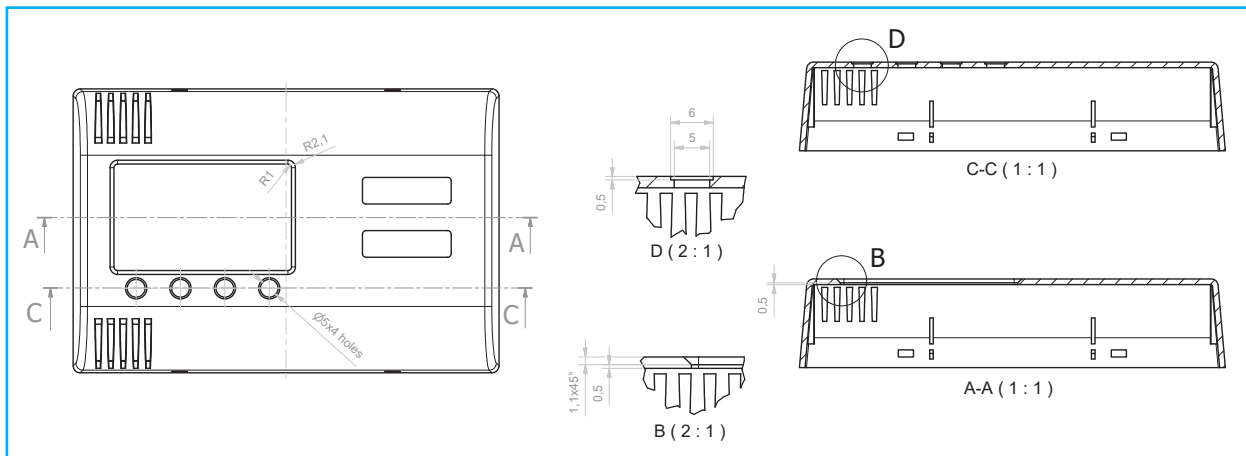


SVASATURE E RIBASSI

ITALTRONIC offre un ottimo servizio di finitura meccanica adatta a migliorare l'estetica del prodotto, con svasature e ribassi.

FLARING & LOWERING

ITALTRONIC offers a very good mechanical Finishing Service for a better aesthetics result of the products, with flaring and lowering.



Le tolleranze dimensionali possono essere ristrette se indicate nel disegno del cliente e se compatibili con i nostri processi produttivi: la fornitura del nostro disegno controfirmata fa da garanzia.

The size tolerances can be less if they are indicated in the customer's drawing and are compatible with our production processes: the supply of our countersigned drawing guarantees this.

Tolleranze dimensionali/Tolerance limits

Secondo tolleranze generali UNI EN 22768/1 media (m):

Average tolerances as per UNI EN 22768/1 medium (m):

DA 0.5 A 3 mm/FROM 0.5 TO 3mm	±0.1 mm
DA 3 FINO A 6 mm/FROM 3 TO 6mm	±0.1 mm
OLTRE 6 FINO A 30 mm/BEYOND 6 AND UP TO 30 mm	±0.2 mm
OLTRE 30 FINO A 120 mm/BEYOND 30 AND UP TO 120 mm	±0.3 mm
OLTRE 120 FINO A 400 mm/BEYOND 120 AND UP TO 400 mm	±0.5 mm

PERSONALIZZAZIONE GRAFICA

ITALTRONIC fornisce un ottimo servizio di personalizzazione grafica sui propri prodotti. È opportuno prendere visione delle note più sotto per ottenere risposte veramente veloci e costi ridotti al minimo.

Nota: Tutti i contenuti devono essere modificabili (generalmente i file non vettoriali non sono modificabili)

In caso contrario, verranno addebitati i costi in base alla complessità nel creare un file di stampa. Per la creazione di un file di stampa a partire da zero abbiamo bisogno di un disegno / schizzo che contenga tutte le dimensioni di lavorazione pertinenti. Se non è possibile fornire i loghi, i simboli (come file di immagine, ad es. Jpg con risoluzione min. 1200 dpi) o eventuali caratteri speciali, sono possibili lievi non conformità.

DOCUMENTAZIONE TECNICA RICHIESTA DA ITALTRONIC

File di stampa ottimale: layout deve sempre essere una grafica vettoriale (no grafica raster) in formato Adobe Illustrator, EPS, file .pdf vettoriale o Corel Draw.

GRAPHIC PERSONALIZATION

ITALTRONIC provides an excellent customised graphic service on its products. Read the notes below for a quick answer and costs reduced to the minimum.

Note: All contents must be editable (non-vector files usually cannot be modified)

Otherwise, additional costs will be charged, according to the complexity of the print file preparation. In order to create a print file from scratch, we need to have a drawing / sketch showing all pertinent working dimensions. If it is not possible to supply logos, symbols (in image-format files, such as jpg, with a minimum resolution of 1200 dpi) as well as any special non-standard characters, slight differences should be expected.

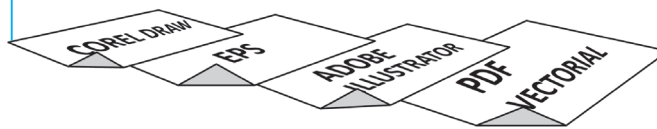
TECHNICAL DOCUMENTATION REQUIRED BY ITALTRONIC

Optimal print file: the layout must always be a vector graphic (no raster graphic) in Adobe Illustration EPS format, vector PDF or Corel Draw.

EXTRA COST



OK



EXTRA COST



Nel caso in cui parte del file (o tutto il file non sia vettoriale, potremo accettare file con le caratteristiche: scala 1:1, inclusi file di immagine, ad esempio jpg o bmp risoluzione minima 1200 dpi.

In case part of the file (or the entire file) is not a vector graphic, we may consider files having the following characteristics: scale 1:1, including image files such as jpg or bmp, 1200 dpi minimal resolution.



Nota: Esempio file immagine alta risoluzione (1200 dpi)
Note: High resolution image file example (1200 dpi)

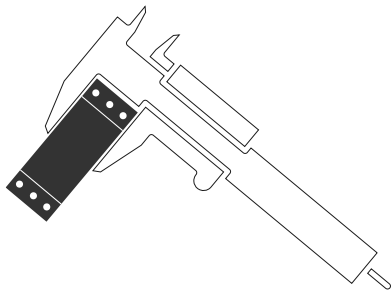
Nota: Esempio file immagine bassa risoluzione (<1200 dpi)
Note: Low resolution image file example (<1200 dpi)

SPECIFICHE TECNICHE GARANTITE

CENTRAGGIO DELLE STAMPE

La centratura di tutte le lavorazioni eseguite da ITALTRONIC è sottoposta a un controllo finale con uno strumento semplice come il calibro.

Qui sotto riportiamo un esempio di come possono essere eseguite delle misure affinché risultino centrate con altri processi, come quello di CNC, e siano ortogonali ai piani di riferimento dei nostri prodotti.



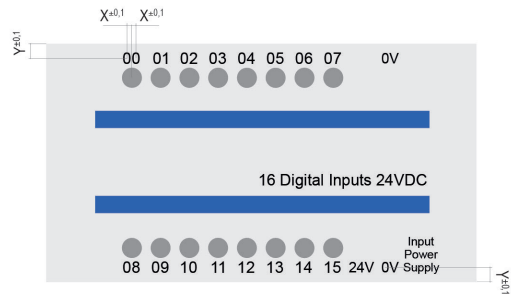
Le tolleranze possono essere ristrette se indicate nel disegno del cliente e se compatibili con i nostri processi produttivi: la fornitura del nostro disegno controfirmato fa da garanzia.

GUARANTED TECHNICAL SPECS

PRINTING CENTRING

The centring for all the work by Italtronic undergoes a final control using a simple tool, like a gauge.

Below is an example of how the measurements can be taken so that they are centred with other processes, such as CNC, and are at right angles to the reference surfaces of our products.



The size tolerances can be less if they are indicated in the customer's drawing and are compatible with our production processes: the supply of our countersigned drawing guarantees this.

Tolleranze dimensionali/Tolerance limits

Con stampa di forma (mm) secondo tolleranze generali UNI EN 22768/1 media (m):

With dye (mm) printing having average tolerances as per UNI EN 22768/1 medium (m):

DA 0.5 A 3 mm/FROM 0.5 TO 3 mm	±0.1 mm
DA 3 FINO A 6 mm/FROM 3 TO 6 mm	±0.1 mm
OLTRE 6 FINO A 30 mm/BEYOND 6 AND UP TO 30 MM	±0.2 mm
OLTRE 30 FINO A 120 mm/BEYOND 30 AND UP TO 120 mm	±0.3 mm
OLTRE 120 FINO A 400 mm/BEYOND 120 AND UP TO 400 mm	±0.5 mm
VARIAZIONI PERMESSE/PERMITTED VARIATIONS	Ampiezza della linea ± 10%/Line extent ± 10%
TOLLERANZA DI SPAZI VUOTI/EMPTY SPACE TOLERANCE	Contorno esterno e ritagli (mm) ± 0.3*/External contour and cropping (mm) ± 0.3*

STAMPA DIGITALE

La stampa digitale è particolarmente indicata quando sono richiesti molti colori, sfumature e tempi rapidi di esecuzione con costi contenuti; per quantità da basse a medio alte.

Il processo di stampa digitale UV con qualità fotografica permette facilmente di poter avere la massima flessibilità per realizzare qualsiasi tipo di grafica a più colori ad un prezzo competitivo anche per piccoli lotti.

Si tratta di una stampa in quadricromia a getto d'inchiostro successivamente catalizzato a mezzo UV, con una dimensione dei pixel molto ridotta che però non consente di ottenere esattamente la tonalità di colore richiesta (scala RAL o PANTONE).

SPECIFICHE TECNICHE:

Superfici: Stampa su ABS, PC/ABS, PPO, PC, PMMA, PA

Profondità massima: 1,5 mm

Colori: CMYK + bianco

Risoluzione: fino a 1440x1200 dpi

Formato massimo di stampa: 297x420 mm



STAMPA TAMPOGRAFICA

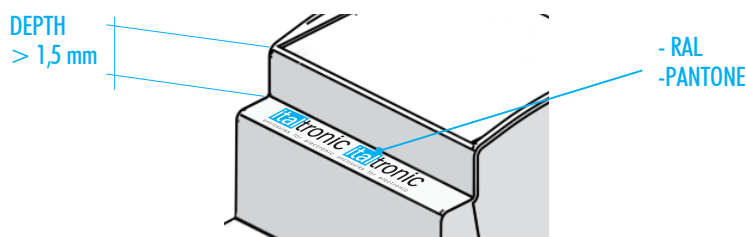
La stampa tampografica è consigliata quando è sufficiente un solo colore e la profondità (scalino) di stampa è superiore a 1,5 mm.

È un procedimento di stampa indiretto, che permette di riprodurre, in modo semplice con elevata fedeltà e risoluzione disegni, scritte e decori sia su superfici piane che su superfici concave, convesse o comunque irregolari. Consigliamo l'impiego di questa tecnologia fino ad un massimo di 2 colori (esempio pannello a 1 o 2 colori) su nostri coprimorsetti, contenitori e anche pannelli.

SPECIFICHE TECNICHE:

Superfici: Stampa su ABS, PC/ABS, PPO, PC, PMMA, PA

Colori: Tutti



STAMPA SERIGRAFICA

È una tecnologia consolidata di stampa industriale, molto utilizzata in tutte le applicazioni in cui sia richiesto un deposito di inchiostro più elevato rispetto ad altre tecnologie di stampa su superfici piane. Il principio per cui una racle spingendo un inchiostro o una pasta attraverso una maglia aperta di un tessuto tecnico ne ottiene un passaggio uniforme e controllato.

SPECIFICHE TECNICHE:

Superfici: Stampa su ABS, PC/ABS, PPO, PC, PMMA, PA

Colori: Tutti

MARCATURA LASER

Consente l'identificazione permanente (monocromatica) del prodotto anche con tratti molto sottili.

SPECIFICHE TECNICHE:

Superfici: Stampa su ABS, PC/ABS, PPO

Colori: Colore a contrasto a seconda del tipo di materiale

DIGITAL PRINT

Digital printing is ideal when a lot of colours are involved, with shading and fast production with limited costs; for small, medium and large quantities.

The UV digital print process with photographic quality allows maximum flexibility in the realization of any type of graphic in several colours and at a very competitive price, even for small quantities.

It is an inkjet four-colour printing method subsequently catalysed by UV, with a consistently reduced pixel size which, on the other hand, does not guarantee exact colour tonality reproduction (RAL table or pantone).

TECHNICAL SPECS:

Surfaces: Print on ABS, PC/ABS, PPO, PC, PMMA, PA

Maximum depth: 1,5 mm

Colours: CMYK + white

Resolution: up to 1440x1200 dpi

Maximum print size: 297x420 mm

PAD PRINTING

Pad printing is recommended when just one colour is sufficient and the printing depth (step) is more than 1.5 mm.

It is an indirect printing process, which allows reproducing high-fidelity and high resolution drawings, writings and decors, on either flat, concave, convex or anyway irregular surfaces. We suggest this technology for prints up to 2 colour (e.g. a panel in 1 or 2 colours) on our terminal covers, containers and panels, too.

TECHNICAL SPECS:

Surfaces: Print on ABS, PC/ABS, PPO, PC, PMMA, PA

Colours: All

SERIGRAPHY PRINTING

It is a consolidated industrial print system, very much used in all applications requiring thicker ink layers in comparison with other flat-surface print technologies. The principle consists in a blade pushing the ink or paste through hollow tangles of technical fabrics, obtaining a controlled and uniform result.

TECHNICAL SPECS:

Surfaces: Print on ABS, PC/ABS, PPO, PC, PMMA, PA

Colours: all

LASER ENGRAVING

Allows permanent identification (monochrome) of the product, even with very thin strokes.

TECHNICAL SPECS:

Surfaces: Print on ABS, PC/ABS, PPO

Colours: Contrasting colour depending on the material type

Riproducibilità del colore/Colour reproducibility

	SERIGRAFIA/SERIGRAPHY	TAMPOGRAFIA/PAD-PRINTING	DIGITALE/ DIGITAL
FEDELTÀ/ FIDELITY	90%	90%	100%
COLORE CAMPIONE/SAMPLE COLOUR	100%	100%	60%



Italtronic Srl

Corso Stati Uniti 17
35127 Padova - Italy
T. +39 049 8947150
F. +39 049 8947151
www.italtronic.com

